

# ORKUSPÁRNEFND

Efmahagsskrifstofa fjármálaráðuneytis - Fasteignamat ríkisins - Hagstofa Íslands - Orkustofnun - Samorka

Reykjavík, 22. janúar 2010

## FRÉTTATILKYNNING

### RAFORKUNOTKUN ÁRSINS 2009

Árið 2009 nam raforkuvinnsla á landinu samtals 16.839 GWh og jókst um 2,3% frá fyrra ári. Stórnotkun nam 12.925 GWh á árinu 2009 og jókst um 3,9% frá fyrra ári. Almenn notkun minnkaði um 2,1% og nam 3.558 GWh. Töp við flutning orkunnar frá virkjunum til almenningsveitna og stórnotenda voru 356 GWh og minnkuðu um 11,0%. Veðurfar hefur nokkur áhrif á raforkunotkun aðallega vegna rafhitunar húsnæðis. Til að fá eðlilegan samanburð milli ára hvað varðar þróun almennrar raforkunotkunar er hún oft leiðrétt út frá lofthita. Síðasta ár var hlýrra en árið á undan og aukning notkunar milli ára er því heldur meiri eftir hitastigsleiðréttingu. Tölur leiðréttar út frá lofthita eru sýndar innan sviga þar sem slíkt á við.

#### *Minnkun í raforkunotkun*

Almenn raforkunotkun minnkaði um 2,1% (1,4%) árið 2009 og er þetta í fyrsta skiptið í áttatíu ár sem almenn raforkunotkun minnkar að einhverju ráði á milli ára. Helstu þættir sem valda þessum samdrætti eru eftirfarandi:

- Brottflytningur fólks og minni einkaneysla
- Lítil aflí uppsjávarfiska
- Samdráttur í byggingastarfsemi og verklegum framkvæmdum
- Minni framleiðsla fyrirtækja í iðnaði sem tengjast byggingastarfsemi
- Samdráttur í þjónustugreinum

Notkun stóriðju jókst mun minna á síðasta ári en undanfarin ár en hlutur stóriðju af heildamarkaðinum á landinu var 78% árið 2009. Raforkuvinnsla á landinu í hlutfalli við fólksfjölda fór úr 51,6 MWh/íbúa í 52,7 MWh/íbúa en almenn notkun með dreifitöpum var 11,1 MWh/íbúa

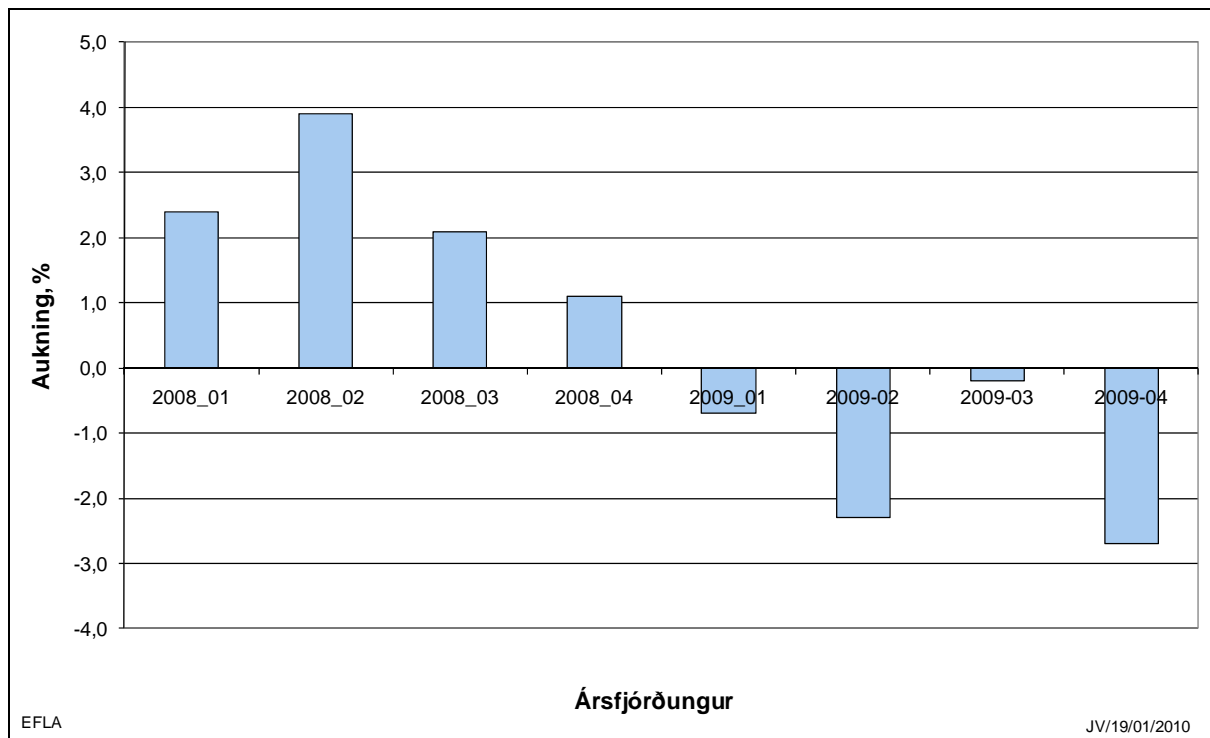
#### **Forgangsorka**

Raforkunotkun er oft greind niður á tvo meginþætti, þ.e. í forgangsorku og ótryggða orku. Meginhluti notkunarinnar er forgangsorka en með ótryggðri orku er átt við notkun þar sem samið hefur verið um að skerða megi notkunina svo sem þegar erfiðleikar eru í vatnsbúskap virkjana eða vegna flutningstakmarkana. Öll notkun stóriðju er hér talin sem forgangsorka.

### Samdráttur í forgangsorku allt árið 2009

Notkun forgangsorku nam samtals 16.088 GWh á síðasta ári og eru dreifitöp þá meðtalin og jókst hún um 2,7% frá fyrra ári. Stórnotkun nam 12.925 GWh og jókst um 3,9% á milli ára en almenn notkun nam 3.163 GWh og minnkaði um 2,1%. Eftir mikla aukning almennrar forgangsorku árin 2004 til 2007 hægði á henni árið 2008 og á síðasta ári minnkaði notkunin meira en sést hefur í manna minnum. Þegar horft er á aukningu almennrar forgangsorkunotkunar eftir ársfjórðungum síðan í ársbyrjun 2008 kemur fram að aukning raforkunotkunar hefur farið minnkandi frá 2. ársfjórðungi 2008, sjá mynd 1. Notkunin minnkaði um 2,3% á öðrum ársfjórðungi 2009 frá sama ársfjórðungi 2008 en notkunin dróst saman um 0,2% á þriðja ársfjórðungi og samdrátturinn jókst síðan að nýju á 4. ársfjórðungi og var 2,7% (hitastigsleiðréttar tölur). Líklega hafa aukin ferðalög landsmanna innanlands í sumar fremur en sumarfrí erlendis skilað sér í minni samdætti á 3. ársfjórðungi.

Á árunum 1989–94, þegar hagvöxtur var lítill hér á landi, var árleg aukning almennrar forgangsorku einungis um 1% en þegar hagvöxtur jókst að nýju fór einnig raforkunotkun að aukast hraðar en áður en árin 1994 til 2008 var meðalaukning almennrar forgangsorku 3,2% en vöxtur landsframleiðsla á sama tímabili var um 4,1% á ári að meðaltali. Raforkunotkunin sveiflast að jafnaði með landsframleiðslunni en sveiflurnar eru þó minni í raforkunotkuninni, sjá myndir 2 og 3.



**Mynd 1** Hlutfallsleg breyting almennrar forgangsorku eftir ársfjórðungum frá ársbyrjun 2008, í samanburðinum er miðað við sama ársfjórðung árið á undan (leiðrétt notkun).

## Ótryggð orka

Notkun ótryggðrar orku nam samtals 395 GWh á síðasta ári og minnkaði um 1,5% frá fyrra ári (áætluð dreifitöp meðtalin). Ótryggða orkan fór vaxandi árin 1999 til 2003 en síðan minnkaði hún að nýju og síðustu fjögur ár hefur hún að mestu staðið í stað, eins og fram kemur á myndum 4 og 5. Sveiflurnar í notkuninni eru aðallega vegna breytingar á magni uppsjávarfiska sem fer til bræðslu en einnig getur verið um að ræða skerðingu á afhendingu.

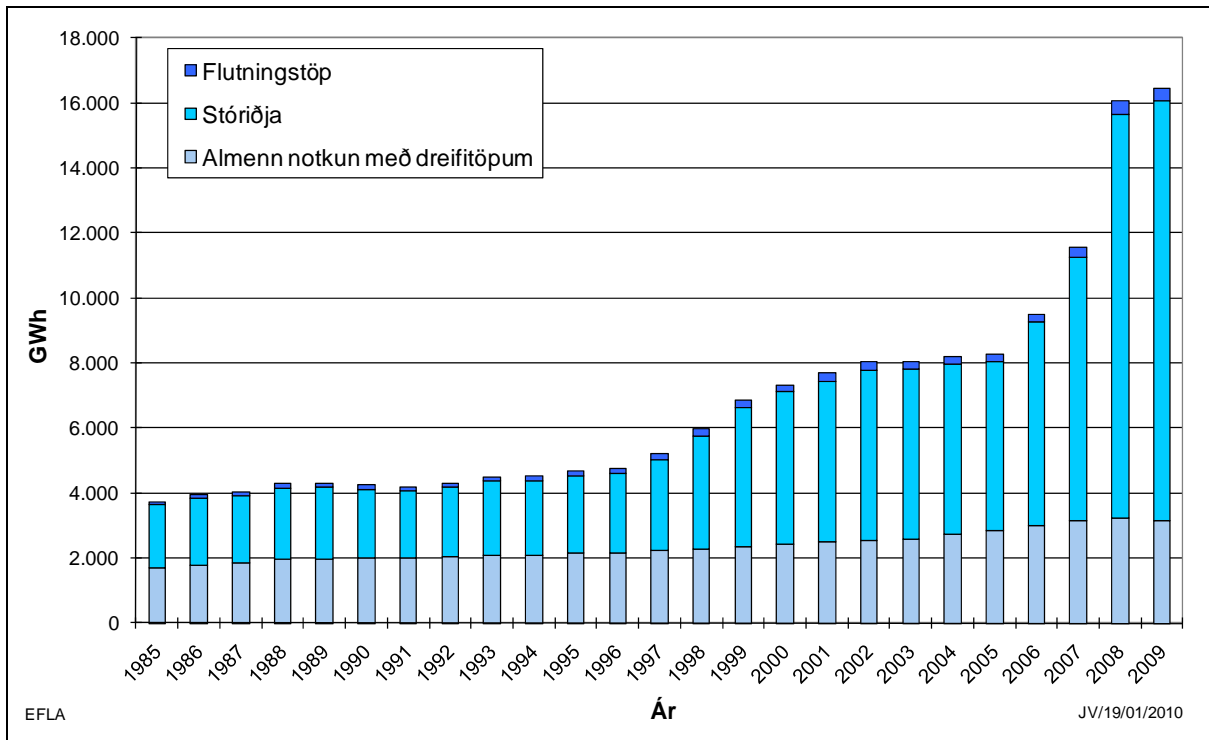
### Notkun eftir landshlutum

Áhugavert er að sjá hvar minnkun raforkunotkunar hefur komið fram á síðasta ári. Samdráttur í notkun hefur verið mestur á höfuðborgarsvæðinu, Suðurnesjum og Norðurlandi þar sem notkunin hefur minnkað um 2,4-2,7% en einnig hefur þessi minnkun haft áhrif inn á Vesturland þar sem notkunin minnkaði um 1,5%. Auk þess hefur notkun minnkað verulega á Austurlandi eða um 7,6% enda lauk framkvæmdum við virkjanir og stóriðju þar á síðasta ári auk þess sem dræm veiði var á uppsjávarfiskum sem hefur mest áhrif í þeim landshluta. Á Vestfjörðum er mest aukning eða 2,8% en á Suðurlandi jókst notkunin um 1,4% á síðasta ári. Raforkutölurnar sýna vel hvar samdráttur í atvinnulífi hefur verið mestur á landinu á síðasta ári.

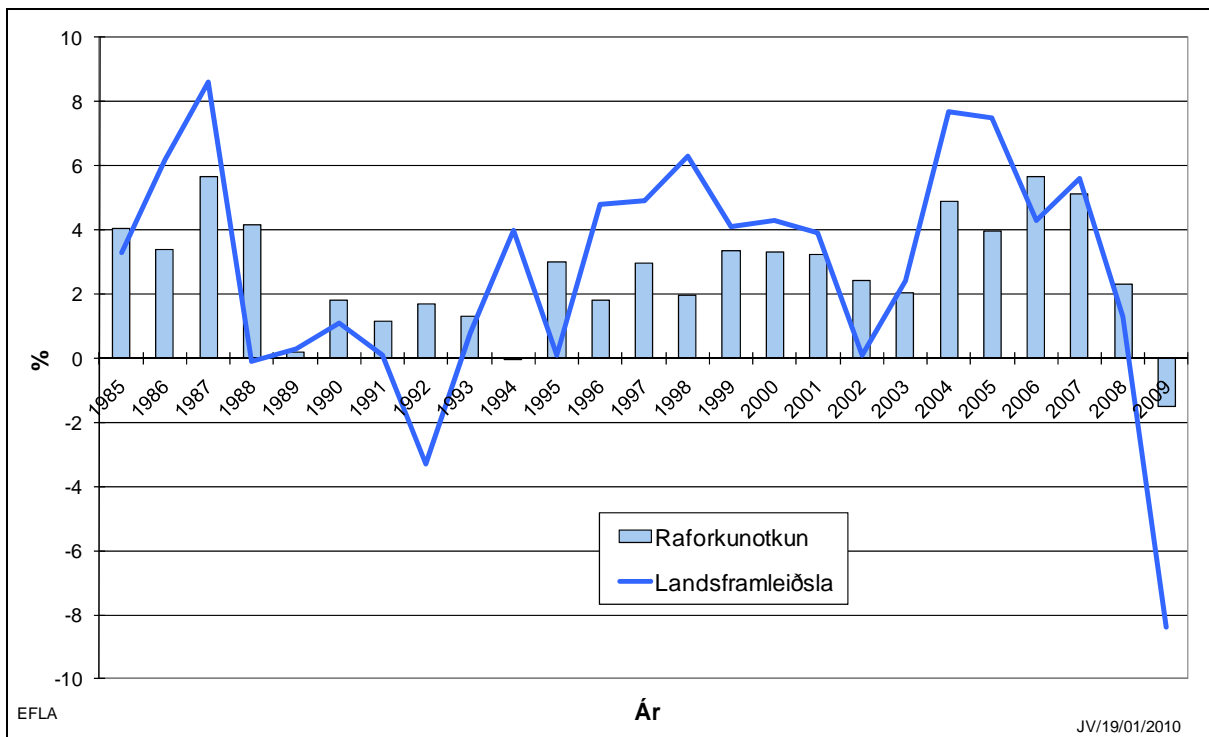
### Samanburður við raforkuspár

Síðustu raforkuspár Orkuspárnefndar hafa staðist vel. Þegar litið er á eldri spár og þær bornar saman við rauntölur síðustu ára sést að spá um almenna notkun frá 1985 er einungis um 2% undir raunnotkuninni eftir 25 ár, spá frá 1992 er um 14% undir raunnotkuninni eftir 18 ár, spáin frá 1997 er 6% undir raunnotkuninni eftir 13 ár og spáin frá 2005 er um 5% undir raunnotkuninni eftir 5 ár. Í þessum tölum er miðað við bæði forgangs- og ótryggða orku til almennra nota að viðbættum flutningstöpum.

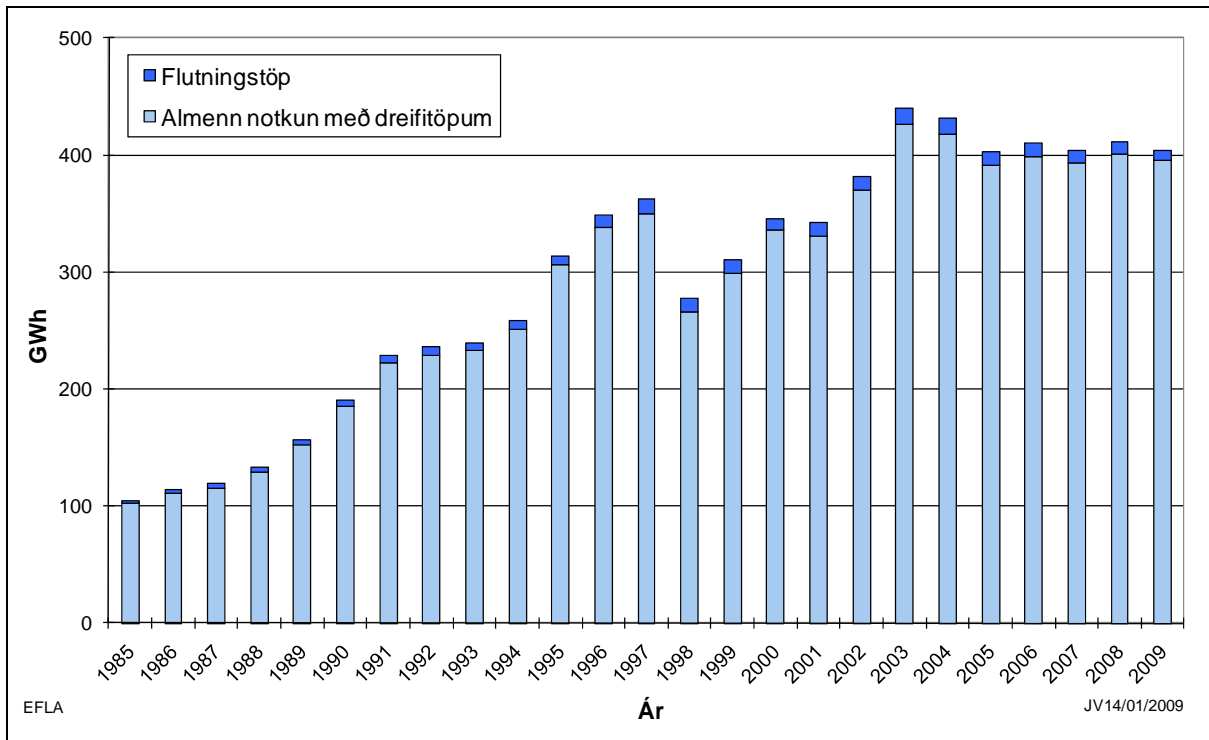
Ef litið er á raforkuspá frá 2005 var áætlað að notkun á almennri forgangsortu árið 2009 yrði 2.989 GWh en raunnotkunin eftir hitastigsleiðréttingu nam 3.209 GWh. Raforkuvinnslan í heild sinni var meiri en áætlað var eða 16.839 GWh í stað 15.369 GWh enda var raforkunotkun stóriðju 424 GWh meiri en ráð var fyrir gert aðallega vegna aukinnar notkunar hjá Norðuráli. Hafa ber í huga að í raforkuspá er einungis sýnd sú stóriðja þar sem samið hefur verið um raforkukaup.



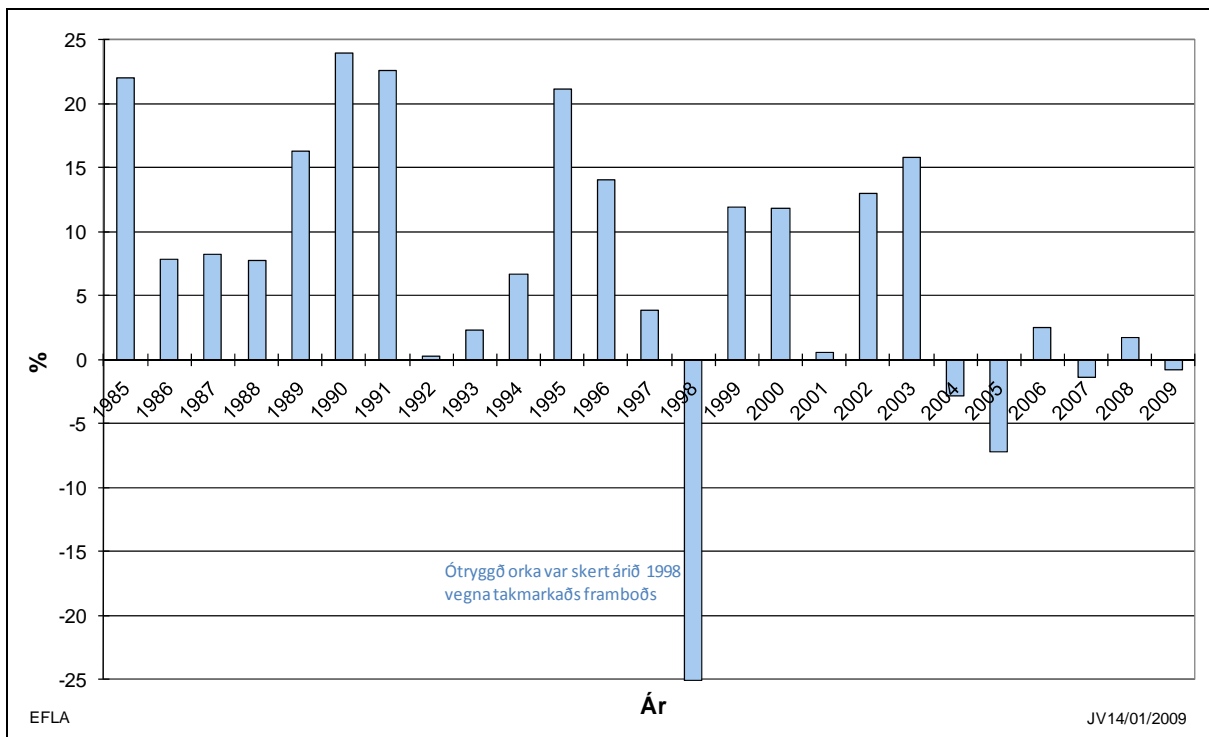
Mynd 2 Raforkunotkun á Íslandi árin 1985–2009. Almenn forgangsrorka og stóriðja, rauntölur.



Mynd 3 Aukning almennrar raforkunotkunar 1985–2009 ásamt breytingu á landsframleiðslu. Forgangsrorka, hitastigsleiðrétt (án flutningstapa).



**Mynd 3** Raforkunotkun á Íslandi árin 1985–2009. Ótryggð orka almennrar notkunar, rauntölur.



**Mynd 4** Aukning almennrar raforkunotkunar 1985–2009. Ótryggð orka, hitastigsleiðrétt (án flutningstapa).