



ORKUSTOFNUN

Vatnamælingar

Rennslisgögn úr vatnshæðarmæli 163
í Kreppu; brú
Árin 1972-1986

**Ásgeir Gunnarsson
Sigríður Árnadóttir**

Unnið fyrir Auðlindadeild Orkustofnunar

OS-2005/027



ORKUSTOFNUN

Vatnamælingar

Rennslisgögn úr vatnshæðarmæli 163
í Kreppu; brú
Árin 1972-1986

Ásgeir Gunnarsson
Sigríður Árnadóttir

Unnið fyrir Auðlindadeild Orkustofnunar

OS-2005/027

Orkustofnun - Vatnamælingar

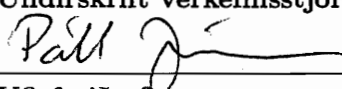
Orkugarður • Grensásvegí 9 • 108 Reykjavík • Sími 569 6000 • Fax: 568 8896 • vm@os.is • www.vatn.is



ORKUSTOFNUN

Vatnamælingar

Lykilsíða

Skýrsla nr.: OS-2005/027	Dags.: Júlí 2005	Dreifing: Opin <input checked="" type="checkbox"/> Lokuð <input type="checkbox"/>
		Skilmálar:
Heiti skýrslu / Aðal- og undirtitill: Rennslisgögn úr vatnshæðarmæli 163 í Kreppu; brú Árin 1972-1986	Upplag: 25	Fjöldi síðna: 57
Höfundur: Ásgeir Gunnarsson, Sigríður Árnadóttir.	Verkefnisstjóri: Páll Jónsson	
Gerð skýrslu / Verkstig: Rennslisgögn, endurskoðun	Verknúmer: 7-640710	
Unnið fyrir: Auðlindadeild Orkustofnunar		
Samvinnuaðilar:		
Útdráttur: Skýrslan fjallar um endurskoðun rennslisgagna fyrir vhm 163 í Kreppu, Krepputungu. Rennslisgögnin í þessari skýrslu ná frá 1972, þegar rekstur sírita hófst, til 1986. Endurskoðunin fólst í því að nota endurskoðaða rennslislykla til að reikna rennsli út frá vatnshæð. Með hliðsjón af veðurgögnum frá veðurstöðinni á Grímsstöðum voru gögnin hreinsuð af ístrufluðum vatnshæðum og öðrum vatnshæðum sem ekki voru rennslisgæfar. Yfirleitt var ekki brúað í eyður. Í skýrslunni er dagsrennsli sýnt bæði tölulega og myndrænt.		
Lykilorð: Vatnamælingar, rennslisgögn, síriti, Kreppa, Krepputunga, vhm 163, Grímsstaðir.	ISBN-númer:	
	Undirskrift verkefnisstjóra: 	
	Yfirfarið af: ÁG,PJ	

Efnisyfirlit

1 Inngangur	7
2 Rennslisgögn fyrir vhm 163	7
3 Niðurstöður	13

Töfluskrá

1 Skýringar á rennsli við vhm 163	8
2 Dagsmeðalrennsli fyrir vhm 163 árið 1972	14
3 Dagsmeðalrennsli fyrir vhm 163 árið 1973	15
4 Dagsmeðalrennsli fyrir vhm 163 árið 1974	16
5 Dagsmeðalrennsli fyrir vhm 163 árið 1975	17
6 Dagsmeðalrennsli fyrir vhm 163 árið 1976	18
7 Dagsmeðalrennsli fyrir vhm 163 árið 1977	19
8 Dagsmeðalrennsli fyrir vhm 163 árið 1978	20
9 Dagsmeðalrennsli fyrir vhm 163 árið 1979	21
10 Dagsmeðalrennsli fyrir vhm 163 árið 1980	22
11 Dagsmeðalrennsli fyrir vhm 163 árið 1981	23
12 Dagsmeðalrennsli fyrir vhm 163 árið 1982	24
13 Dagsmeðalrennsli fyrir vhm 163 árið 1983	25
14 Dagsmeðalrennsli fyrir vhm 163 árið 1984	26
15 Dagsmeðalrennsli fyrir vhm 163 árið 1985	27
16 Dagsmeðalrennsli fyrir vhm 163 árið 1986	28

Myndaskrá

1 Dagsmeðalrennsli fyrir vhm 163 árin 1972–1978	29
2 Dagsmeðalrennsli fyrir vhm 163 árin 1979–1986	30
3 Dagsmeðalrennsli fyrir vhm 163, árið 1972	31
4 Dagsmeðalrennsli fyrir vhm 163, árið 1973	32
5 Dagsmeðalrennsli fyrir vhm 163, árið 1974	33

6	Dagsmeðalrennsli fyrir vhm 163, árið 1975	34
7	Dagsmeðalrennsli fyrir vhm 163, árið 1976	35
8	Dagsmeðalrennsli fyrir vhm 163, árið 1977	36
9	Dagsmeðalrennsli fyrir vhm 163, árið 1978	37
10	Dagsmeðalrennsli fyrir vhm 163, árið 1979	38
11	Dagsmeðalrennsli fyrir vhm 163, árið 1980	39
12	Dagsmeðalrennsli fyrir vhm 163, árið 1981	40
13	Dagsmeðalrennsli fyrir vhm 163, árið 1982	41
14	Dagsmeðalrennsli fyrir vhm 163, árið 1983	42
15	Dagsmeðalrennsli fyrir vhm 163, árið 1984	43
16	Dagsmeðalrennsli fyrir vhm 163, árið 1985	44
17	Dagsmeðalrennsli fyrir vhm 163, árið 1986	45
18	Samanburður á gömlum og nýjum gögnum, vhm 163, 1972, dagsmeðalrennsli .	46
19	Samanburður á gömlum og nýjum gögnum, vhm 163, 1973, dagsmeðalrennsli .	47
20	Samanburður á gömlum og nýjum gögnum, vhm 163, 1974, dagsmeðalrennsli .	48
21	Samanburður á gömlum og nýjum gögnum, vhm 163, 1975, dagsmeðalrennsli .	49
22	Samanburður á gömlum og nýjum gögnum, vhm 163, 1976, dagsmeðalrennsli .	50
23	Samanburður á gömlum og nýjum gögnum, vhm 163, 1977, dagsmeðalrennsli .	51
24	Samanburður á gömlum og nýjum gögnum, vhm 163, 1978, dagsmeðalrennsli .	52
25	Samanburður á gömlum og nýjum gögnum, vhm 163, 1979, dagsmeðalrennsli .	53
26	Samanburður á gömlum og nýjum gögnum, vhm 163, 1980, dagsmeðalrennsli .	54
27	Samanburður á gömlum og nýjum gögnum, vhm 163, 1981, dagsmeðalrennsli .	55
28	Samanburður á gömlum og nýjum gögnum, vhm 163, 1982, dagsmeðalrennsli .	56
29	Samanburður á gömlum og nýjum gögnum, vhm 163, 1986, dagsmeðalrennsli .	57

1 Inngangur

Vatnshæðarmælirinn vhm 163 í Kreppu, Krepputungu hóf ritun 10. júlí 1972. Mælirinn var staðsettur við brúna. Þetta var loftbólumælir af gerðinni Stevens, fyrst var hæðarhlutfallið 1:5 en því var breytt í 1:10 þann 15. september 1973. Hæð á fastmerki hjá röroleiðslu var 280,0 cm og hjá rennslismælistað 500,0 cm.

Þann 29. ágúst 1985 var settur niður annar vatnshæðarmælir í Kreppu, vhm 233, neðan við Lónshnjúk sem er um 5 km ofar í ánni.

2 Rennslisgögn fyrir vhm 163

Á sumrin, við hátt rennsli, er mikill órói, sog og öldugangur við rörenda og mæling á vatnsborði því mjög erfið og nákvæmni í samræmi við það. Þess vegna var mælirinn fluttur ofar með ánni árið 1985.

Rekstur mælis á þessum stað hefur verið erfiður á veturna vegna mikils kulda. Helstu ástæður fyrir eyðum í gögnunum eru ístruflanir, gasleki og bilun í mæli. Mælirinn er yfirleitt truflaður af völdum íss frá síðla hausts til snemmsumars.

Við fyrri úrvinnslu á gögnum úr vhm 163 hefur yfirleitt verið fyllt í allar eyður yfir veturinn. Við endurskoðun var það hins vegar sjaldnast gert, þar sem tíminn er það langur sem ístruflanir vara og rennsli á meðan það breytilegt að ekki þóttu forsendur til þess að brúa bilið.

Fyrir vhm 163 voru til eldri gögn, afrit hefur verið tekið af þeim gögnum og er það geymt undir vhm 10163 í aðalgagnabanka Vatnamælinga. Á myndum 18–29 eru endurskoðuðu gögnin (163) borin saman við eldri gögn (10163). Þó er ekki til samanburður fyrir árin 1983 - 1985 þar sem þau ár höfðu ekki verið unnin við fyrri úrvinnslu á mælinum.

Í töflu 1 eru nánari skýringar á merkingum í töflum um meðaldagsrennsli, auk þess er sagt frá rennslismælingum, jökulhlaupum og öðrum athugasemdum sem þóttu nauðsynlegar við endurskoðunina.

Töflur 2–16 sýna meðaldagsrennsli í Kreppu, Krepputungu fyrir árin 1972 til 1986. Þar eru dagsgildi þar sem jökulhlaup standa yfir merkt með "H", tímabil þar sem vatnshæð hefur verið áætluð vegna ístruflunar eru merkt með "*", tímabil áætluð af öðrum orsökum eru merkt með "á", tímabil með ónákvæmum gögnum sem ekki hafa verið leiðrétt merkt með "-" og dagar rennslismælinga eru merktir með "Q". Auk þess eru í töflunum upplýsingar um meðalrennsli, hámarks- og lágmarksrennsli hvers mánaðar og meðalrennsli ársins. Myndir 3–17 sýna það sama myndrænt, ásamt veðurfarsupplýsingum frá veðurstöðinni á Grímsstöðum. Á myndunum sem sýna rennsli og samanburð á rennsli er valin sama kvörðun á rennslisásinn, þannig að einstakir rennlistoppar geta náð upp fyrir myndina, en líta má á töflurnar til að fá rennslið í þeim toppum. Meðaldagsrennsli í Kreppu, Krepputungu fyrir allt tímabilið er sýnt á myndum 1–2.

Tafla 1: Skýringar á rennsli við vhm 163

Tímabil	Athugasemdir
10.07.1972	Mælir settur upp
10.07.1972	Rennslismæling: $Q = 83,9 \text{ m}^3/\text{s}$
11.09.1972 – 17.09.1972	Ónákvæm gögn
11.10.1972	Óeðlileg stökk í mæli, gögn áætluð
12.10.1972 – 22.10.1972	Ónákvæm gögn
23.10.1972 – 29.10.1972	Gögn ónýt
30.10.1972 – 10.11.1972	Ónákvæm gögn
11.11.1972 – 31.12.1972	Ístruflun, gögn ekki áætluð.
01.01.1973 – 21.05.1973	Ístruflun og/eða ónýt gögn, gögn ekki áætluð.
25.09.1973 – 26.09.1973	Jökulhlaup
11.10.1973 – 24.10.1973	Ístruflun, gögn ekki áætluð.
29.10.1973 – 30.10.1973	Ístruflun, gögn áætluð
01.11.1973 – 31.12.1973	Ístruflun, gögn ekki áætluð.
01.01.1974 – 24.03.1974	Ístruflun, gögn ekki áætluð.
31.03.1974 – 13.04.1974	Ístruflun, ísagangur á köflum, gögn ekki áætluð.
08.05.1974	Stökk í mæli, gögn áætluð
24.07.1974 – 13.08.1974	Gögn ónýt, leki á kerfi og gaslaust, gögn ekki áætluð.
21.08.1974 – 03.09.1974	Ferill er undarlegur, ónýt gögn, gögn ekki áætluð.
26.09.1974 – 02.11.1974	Engin gögn, gögn ekki áætluð.
03.11.1974 – 20.11.1974	Sandur á röri, gögn ónýt, gögn ekki áætluð.
21.11.1974 – 31.12.1974	Ístruflun og ónýt gögn, gögn ekki áætluð.
01.01.1975 – 09.04.1975	Bilun í mæli, gögn ekki áætluð.
09.04.1975	Rennslismæling: $Q = 7 \text{ m}^3/\text{s}$
10.04.1975 – 06.05.1975	Ístruflun, gögn ekki áætluð.
26.05.1975 – 20.06.1975	Bilun í mæli, gögn ekki áætluð.
08.07.1975	Rennslismæling: $Q = 132,5 \text{ m}^3/\text{s}$
09.07.1975	Rennslismæling: $Q = 165 \text{ m}^3/\text{s}$
26.07.1975 – 04.09.1975	Bilun í mæli, gasleki og gangtruflanir, ný köfnunarefnisflaska sett 26.08.1975, gögn ekki áætluð.
11.09.1975 – 07.10.1975	Ístruflun og mælir tregur, gögn ónýt, gögn ekki áætluð.
12.10.1975 – 27.10.1975	Ónákvæm gögn
07.11.1975 – 13.11.1975	Ístruflun og gangtruflanir í mæli, gögn ekki áætluð.
30.11.1975 – 31.12.1975	Ístruflun, gögn ekki áætluð.
01.01.1976 – 20.02.1976	Ístruflun, gögn ekki áætluð.
26.02.1976 – 20.04.1976	Ístruflun, gögn ekki áætluð.
01.05.1976 – 02.05.1976	Ístruflun, gögn áætluð

framhald á næstu síðu

<i>framhald frá fyrri síðu</i>	
Tímabil	Athugasemdir
24.07.1976 – 29.08.1976	Ónýt gögn, gögn ekki áætluð.
26.09.1976 – 27.09.1976	Jökulhlaup, náðist ekki á pappír en toppur mældur inn í hæð, er því væntanlega vitlaus í tíma
30.09.1976	Ístruflun, gögn áætluð
07.10.1976 – 16.10.1976	Ístruflun, gögn ekki áætluð.
11.11.1976 – 31.12.1976	Ístruflun, gögn ekki áætluð.
01.01.1977 – 30.03.1977	Ístruflun, en víða mjög lítil, gögn ekki áætluð.
31.03.1977 – 16.04.1977	Bilun í mæli, gögn ekki áætluð.
19.04.1977 – 22.04.1977	Ístruflun, gögn áætluð
29.04.1977 – 05.05.1977	Ístruflun, gögn áætluð
13.05.1977 – 18.05.1977	Ónákvæm gögn
19.05.1977 – 21.05.1977	Ístruflun, gögn áætluð
22.05.1977 – 27.05.1977	Ónákvæm gögn
06.06.1977	Ísagangur, gögn áætluð
24.06.1977 – 14.07.1977	Ónákvæm gögn
14.07.1977	Rennslismæling: $Q = 145,2 \text{ m}^3/\text{s}$
15.07.1977	Rennslismæling: $Q = 140,2 \text{ m}^3/\text{s}$
15.07.1977 – 19.07.1977	Ónákvæm gögn
20.07.1977	Rennslismæling: $Q = 118 \text{ m}^3/\text{s}$
20.07.1977 – 31.07.1977	Ónákvæm gögn
01.08.1977	Gögn áætluð
02.08.1977 – 30.08.1977	Ónákvæm gögn
05.09.1977 – 17.09.1977	Ónákvæm gögn
29.09.1977 – 03.10.1977	Ónákvæm gögn
28.10.1977 – 01.11.1977	Ístruflun, gögn áætluð
13.11.1977 – 31.12.1977	Ístruflun, gögn ekki áætluð.
01.01.1978 – 15.04.1978	Ístruflun, gögn ekki áætluð.
07.05.1978 – 21.05.1978	Ónákvæm gögn
27.05.1978	Ónákvæm gögn
06.06.1978 – 10.06.1978	Ónákvæm gögn
12.06.1978 – 19.06.1978	Ónákvæm gögn
07.07.1978 – 09.09.1978	Ónákvæm gögn
21.10.1978 – 13.11.1978	Ferill ljótur, gögn ónýt, gögn ekki áætluð.
14.11.1978 – 31.12.1978	Ístruflun, gögn ekki áætluð.
01.01.1979 – 28.03.1979	Ístruflun, gögn ekki áætluð.
28.03.1979 – 24.04.1979	Klukkustopp, engin gögn, gögn ekki áætluð.
24.04.1979 – 01.05.1979	Ístruflun, gögn ekki áætluð.
01.05.1979 – 09.07.1979	Klukkustopp, engin gögn, gögn ekki áætluð.
10.07.1979 – 28.08.1979	Ónákvæm gögn, gögn ekki áætluð.
02.09.1979 – 03.09.1979	Ónýt gögn, gögn ekki áætluð.
04.09.1979 – 05.09.1979	Jökulhlaup
14.09.1979 – 15.09.1979	Vantar gögn, gögn ekki áætluð.
17.09.1979 – 18.09.1979	Ónýt gögn, gögn ekki áætluð.

framhald á næstu síðu

<i>framhald frá fyrri síðu</i>	
Tímabil	Athugasemdir
21.10.1979 – 31.12.1979	Ónýt gögn og/eða ístruflun, gögn ekki áætluð.
01.01.1980 – 26.03.1980	Ístruflun, gögn ekki áætluð.
26.03.1980 – 09.04.1980	Klukkustopp, engin gögn, gögn ekki áætluð.
10.04.1980	Rennslismæling: $Q = 9,02 \text{ m}^3/\text{s}$
10.04.1980 – 14.04.1980	Ístruflun, gögn ekki áætluð.
21.04.1980	Ónákvæm gögn
26.04.1980 – 28.05.1980	Ónákvæm gögn
12.06.1980 – 21.06.1980	Ónákvæm gögn
22.06.1980 – 28.06.1980	Ónýt gögn, gögn ekki áætluð.
29.06.1980 – 06.07.1980	Ónákvæm gögn
07.07.1980	Rennslismælingar: $Q = 87,1 \text{ m}^3/\text{s}$ og $Q = 108,5 \text{ m}^3/\text{s}$, mælt niður. Gögn ónýt, meðaltal rennslismælinga sett sem dagsildi
08.07.1980	Ónýt gögn, gögn ekki áætluð.
09.07.1980 – 12.07.1980	Mjög léleg gögn, ekki áætluð
12.07.1980 – 28.08.1980	Klukkustopp, engin gögn, gögn ekki áætluð.
29.08.1980 – 11.09.1980	Ónákvæm gögn
12.09.1980 – 15.09.1980	Jökulhlaup
17.09.1980 – 19.09.1980	Frosið fyrir rörenda og stökk í mæli, gögn áætluð
24.09.1980	Stökk í mæli, gögn áætluð
30.09.1980	Rennslismæling: $Q = 18 \text{ m}^3/\text{s}$
08.10.1980 – 10.10.1980	Ístruflun, gögn ekki áætluð.
02.11.1980 – 03.11.1980	Ístruflun, gögn ekki áætluð.
05.11.1980 – 06.11.1980	Ístruflun, gögn ekki áætluð.
12.11.1980 – 31.12.1980	Ístruflun, gögn ekki áætluð.
01.01.1981 – 17.04.1981	Ístruflun, gögn ekki áætluð.
27.04.1981 – 11.05.1981	Ístruflun, gögn áætluð
02.06.1981	Ónákvæm gögn
08.06.1981 – 11.06.1981	Ónákvæm gögn
14.06.1981	Rennslismæling: $Q = 24 \text{ m}^3/\text{s}$
15.06.1981	Rennslismæling: $Q = 28,6 \text{ m}^3/\text{s}$
23.06.1981	Rennslismæling: $Q = 64,8 \text{ m}^3/\text{s}$
17.08.1981	Rennslismæling: $Q = 113,5 \text{ m}^3/\text{s}$
18.08.1981	Rennslismæling: $Q = 128,5 \text{ m}^3/\text{s}$
05.09.1981	Ónákvæm gögn
08.09.1981	Ónákvæm gögn
11.11.1981 – 31.12.1981	Ístruflun, rennsli áætlað
01.01.1982 – 26.02.1982	Ístruflun, rennsli áætlað
27.02.1982	Rennslismæling: $Q = 7 \text{ m}^3/\text{s}$
27.02.1982 – 09.05.1982	Ístruflun, gögn áætluð
16.07.1982	Rennslismæling: $Q = 110,5 \text{ m}^3/\text{s}$
28.08.1982	Jökulhlaup
22.10.1982 – 31.12.1982	Klukkustopp, engin gögn, gögn ekki áætluð.
<i>framhald á næstu síðu</i>	

<i>framhald frá fyrri síðu</i>	
Tímabil	Athugasemdir
01.01.1983 – 22.02.1983	Klukkustopp, engin gögn, gögn ekki áætluð.
23.02.1983	Rennslismæling: $Q = 5,5 \text{ m}^3/\text{s}$
23.02.1983 – 07.06.1983	Ístruflun og bilun í mæli, gögn ekki áætluð.
15.07.1983	Gasleki, gögn áætluð
17.07.1983 – 19.07.1983	Gasleki, gögn áætluð
31.07.1983 – 01.08.1983	Gasleki, gögn áætluð
07.08.1983	Gasleki, gögn áætluð
13.08.1983 – 19.08.1983	Klukkustopp, engin gögn, gögn ekki áætluð.
21.08.1983	Rennslismæling: $Q = 98 \text{ m}^3/\text{s}$
21.08.1983 – 23.08.1983	Gasleki, gögn áætluð
24.08.1983	Rennslismæling: $Q = 106,4 \text{ m}^3/\text{s}$
27.08.1983 – 30.08.1983	Gasleki, gögn áætluð
31.08.1983 – 11.09.1983	Gasleki, gögn ekki áætluð.
15.09.1983 – 17.09.1983	Gasleki, gögn áætluð
22.09.1983 – 31.12.1983	Gasleki og/eða ístruflun, gögn ónýtt, gögn ekki áætluð.
01.01.1984 – 07.01.1984	Ístruflun og/eða bilun í mæli, gögn ekki áætluð.
08.01.1984 – 09.01.1984	Fraus fyrir rörenda, gögn ekki áætluð.
10.01.1984 – 04.03.1984	Ístruflun og/eða bilun í mæli, gögn ekki áætluð.
05.03.1984	Rennslismæling: $Q = 9,1 \text{ m}^3/\text{s}$
05.03.1984 – 05.06.1984	Gasleki, gögn ekki áætluð.
09.06.1984 – 10.06.1984	Gasleki, gögn áætluð
18.06.1984 – 19.06.1984	Gasleki, gögn áætluð
22.06.1984	Gasleki, gögn áætluð
25.06.1984 – 27.06.1984	Gasleki, gögn áætluð
07.07.1984 – 08.07.1984	Gasleki, engin gögn
29.07.1984 – 30.07.1984	Gasleki, gögn áætluð
03.08.1984	Gasleki, gögn áætluð
05.08.1984	Gasleki, gögn áætluð
08.08.1984 – 11.08.1984	Gasleki, gögn áætluð
13.08.1984 – 15.08.1984	Gasleki, gögn áætluð
17.08.1984	Gasleki, gögn áætluð
20.08.1984 – 25.08.1984	Gasleki, gögn áætluð
27.08.1984 – 01.09.1984	Gasleki, gögn áætluð
02.09.1984 – 02.10.1984	Gangtruflun, ónothæf gögn, gögn ekki áætluð.
03.10.1984 – 04.10.1984	Trufanir í mæli, gögn áætluð
01.11.1984 – 31.12.1984	Ístruflun, gögn ekki áætluð.
01.01.1985 – 18.02.1985	Ístruflun, gögn ekki áætluð.
18.02.1985 – 15.04.1985	Klukkustopp, engin gögn, gögn ekki áætluð.
15.04.1985	Rennslismæling: $Q = 5,18 \text{ m}^3/\text{s}$
16.04.1985	Ístruflun, gögn ekki áætluð.
17.04.1985	Rennslismæling: $Q = 4,55 \text{ m}^3/\text{s}$
17.04.1985 – 30.04.1985	Ístruflun, gögn ekki áætluð.
<i>framhald á næstu síðu</i>	

<i>framhald frá fyrri síðu</i>	
Tímabil	Athugasemdir
12.07.1985 – 13.07.1985	Gasleki, gögn áætluð
25.08.1985 – 02.09.1985	Gasleki, gögn ónýtt, gögn ekki áætluð.
03.09.1985	Rennslismæling: $Q = 34 \text{ m}^3/\text{s}$
03.09.1985 – 10.09.1985	Gasleki, gögn ónýtt, gögn ekki áætluð.
14.09.1985 – 31.12.1985	Ónýtt gögn og/eða ístruflun, gögn ekki áætluð.
01.01.1986 – 09.04.1986	Ístruflun, gögn ekki áætluð.
10.04.1986	Rennslismæling: $Q = 6,36 \text{ m}^3/\text{s}$
10.04.1986 – 31.05.1986	Ístruflun, gögn ekki áætluð.
03.07.1986	Rennslismælingar: $Q = 74,1 \text{ m}^3/\text{s}$ og $Q = 80,2 \text{ m}^3/\text{s}$
24.08.1986 – 26.08.1986	Jökulhlaup
16.09.1986	Rennslismæling: $Q = 31,2 \text{ m}^3/\text{s}$
11.10.1986 – 31.12.1986	Ónothæf gögn, gögn ekki áætluð.

3 Niðurstöður

Rekstur mælisins hefur verið erfiður vegna ístruflana, gasleka og bilana í mæli. Einnig er talsvert um ónákvæm gögn þar sem vatnshæð hefur ekki verið leiðrétt en gögnin merkt sérstaklega til aðskilnaðar frá þeim gögnum sem teljast vera góð. Ekki er hægt að reikna út meðalársrennsli Kreppu þar sem eyður í gögnunum eru of miklar.

Tafla 2: Dagsmeðalrennsli fyrir vhm 163 árið 1972

OS Vatnamælingar		Rennslisskýrsla árið 1972										vhm 163	
Kreppa, Krepputungu; brú													
Einingar rennsli eru m ³ /s													
	Jan	Feb	Mar	Apr	Maf	Jún	Júl	Ágú	Sep	Okt	Nóv	Des	
1								81.7	55.6	16.3	~ 10.0		
2								74.9	75.7	13.2	~ 9.67		
3								50.9	62.5	11.9	~ 8.63		
4								38.1	66.4	10.3	~ 9.17		
5								31.9	63.3	10.4	~ 10.7		
6								24.0	39.9	15.1	~ 12.1		
7								20.8	26.4	11.3	~ 11.7		
8								19.9	21.1	10.8	~ 9.36		
9								16.2	17.4	9.26	~ 9.80		
10							Q 83.9	14.3	15.3	7.77	~ 8.36		
11							46.1	14.9	~ 13.7	á 8.29			
12							49.0	18.2	~ 12.3	~ 12.5			
13							41.2	24.7	~ 11.5	~ 12.9			
14							48.3	28.2	~ 12.6	~ 9.87			
15							43.9	30.7	~ 17.9	~ 8.77			
16							41.0	31.5	~ 20.2	~ 9.36			
17							43.8	34.9	~ 19.4	~ 7.08			
18							43.0	34.9	~ 25.5	~ 9.52			
19							43.8	41.7	~ 22.8	~ 7.05			
20							51.7	39.1	~ 24.0	~ 7.41			
21							51.8	37.7	~ 22.8	~ 6.80			
22							54.4	40.0	~ 21.1	~ 4.13			
23							51.5	44.1	~ 22.4				
24							54.2	45.1	~ 29.0				
25							61.5	38.7	~ 29.4				
26							54.8	35.4	~ 26.9				
27							69.9	47.5	~ 27.4				
28							77.7	56.1	~ 23.9				
29							78.0	63.8	~ 24.0				
30							82.5	62.2	~ 22.6	~ 12.0			
31							86.7	57.0		~ 10.3			
Meðaltal								38.7	29.1				
Hámark								103	88.5				
Dagur klst								01 01	04 22				
Lágmark								12.9	~ 10.8				
Dagur klst								11 18	14 03				
* = áætlun vegna íss í farvegi, á = áætlun af öðrum orsökum, Q = rennslismæling, N = almenn athugasemd, ~ = annars flokks gögn, K = stakur álestur, H = hlaup, E = efnasýni.													
Meðalrennsli ársins er ör óþekkt, hámarksrennsli þess er óþekkt og lágmarksrennslið er óþekkt													
Samkvæmt gagnabanka Vatnamælinga Orkustofnunar 2005.05.30 (réttur áskilinn til endurskoðunar)													

sar prentaði af svæði /os/saz/vmgögn khukkan 11:35:06

Tafla 3: Dagsmeðalrennsli fyrir vhm 163 árið 1973

OS Vatnamælingar Rennslisskýrsla árið 1973 vhm 163												
Kreppa, Krepputungu; brú												
Einingar rennslis eru m ³ /s												
	Jan	Feb	Mar	Apr	Maí	Jún	Júl	Ágú	Sep	Okt	Nóv	Des
1						6.57	17.9	95.7	78.7	42.8		
2						6.26	15.9	87.3	103	53.7		
3						6.68	18.0	82.4	80.8	64.5		
4						7.01	21.1	79.0	67.4	55.5		
5						9.38	22.5	80.3	60.4	45.4		
6							10.4	19.7	71.0	52.9		
7							14.1	23.1	46.2	43.0		
8							14.1	25.4	35.2	38.1		
9							11.4	27.5	31.1	29.4		
10							7.93	29.0	30.7	25.3		
11							7.33	37.7	32.7	31.9		
12							6.60	47.9	33.9	45.4		
13							5.98	54.1	37.3	50.7		
14							5.67	55.7	49.4	63.0		
15							5.93	66.6	46.8	67.6		
16							6.49	80.0	55.4	67.1		
17							10.9	78.6	68.1	69.9		
18							14.1	78.4	56.3	69.8		
19							17.0	75.7	46.6	67.7		
20							18.7	69.3	46.1	62.9		
21								25.6	61.7	47.5		
22						12.7	43.3	56.9	48.6	45.1		
23						14.9	37.0	61.7	49.5	39.7		
24						15.3	40.2	65.3	57.2	45.6		
25						14.6	44.9	72.4	70.8	H 47.8	7.80	
26						17.9	34.8	77.5	87.3	H 54.2	10.0	
27						22.5	30.1	78.9	88.2	37.4	7.61	
28						17.3	29.9	84.3	81.4	29.3	7.02	
29						14.3	28.5	94.6	83.5	25.3	* 8.55	
30						9.07	23.1	99.7	82.8	22.4	* 10.8	
31						8.11		87.8	74.6		11.4	
Meðaltal						17.7	55.0	60.7	52.5			
Hámark						51.3	115	111	112			
Dagur klst						22 14	30 03	01 01	02 08			
Lágmark						5.19	14.2	27.2	21.5			
Dagur klst						13 09	02 16	10 16	30 20			
* = áætlun vegna íss í farvegi, á = áætlun af öðrum orsökum, Q = rennslismæling, N = almenn athugasemd, ~ = annars flokks gögn, K = stakur álestur, H = hlaup, E = efnasýni.												
Meðalrennsli ársins er ör óþekkt, hámarksrennsli þess er óþekkt og lágmarksrennslið er óþekkt												
Samkvæmt gagnabanka Vatnamælinga Orkustofnunar 2005.05.30 (réttur áskilinn til endurskoðunar)												

sar prentað af svæðis/os/sar/vmgögn.khukkan 11:35:31

Tafla 4: Dagsmeðalrennsli fyrir vhm 163 árið 1974

OS Vatnamælingar		Rennslisskýrsla árið 1974										vhm 163	
		Kreppa, Krepputungu; brú											
		Einingar rennslis eru m ³ /s											
	Jan	Feb	Mar	Apr	Maí	Jún	Júl	Ágú	Sep	Okt	Nóv	Des	
1					13.5	21.4	26.1						
2					10.7	26.3	28.6						
3					8.88	24.3	30.3						
4					8.99	23.0	29.9		41.4				
5					9.55	26.9	24.5		49.0				
6					8.03	30.4	24.9		49.6				
7					7.52	28.8	24.9		48.0				
8					á 8.03	23.7	29.0		40.7				
9					9.19	22.4	35.6		36.2				
10					8.92	23.4	45.3		33.8				
11					8.92	17.6	52.3		32.0				
12					11.7	22.0	46.5		29.9				
13					13.9	37.5	51.8		39.0				
14				14.2	15.0	45.8	57.9	76.1	32.4				
15				27.0	15.2	43.1	60.9	82.2	29.0				
16				28.1	17.5	46.3	59.2	77.4	27.4				
17				27.2	19.0	51.5	66.5	78.3	25.6				
18				28.8	15.7	59.3	83.7	80.9	22.2				
19				21.4	19.0	53.9	87.8	77.9	21.2				
20				22.3	35.5	56.9	86.7	88.8	20.0				
21				26.0	24.5	50.8	89.4		19.7				
22				20.1	21.4	64.1	90.8		17.7				
23				16.7	20.0	76.9	71.8		17.0				
24				19.5	16.2	84.2			16.1				
25			7.98	24.9	20.7	85.0			15.6				
26			8.50	31.8	20.5	85.0							
27			9.27	25.7	18.4	75.6							
28			7.99	20.4	14.4	51.1							
29			7.62	16.4	12.4	37.6							
30			9.98	13.8	13.6	30.3							
31					13.9								
Meðaltal					14.9	44.2							
Hámark					40.2	111							
Dagur klst					20 09	25 01							
Lágmark					6.35	15.9							
Dagur klst					08 21	11 16							
<p>* = áætlun vegna íss í farvegi, á = áætlun af öðrum orsökum, Q = rennismæling, N = almenn athugasemd, ~ = annars flokks gögn, K = stakur álestur, H = hlaup, E = efnasýni.</p>													
<p>Meðalrennsli ársins er óþekkt, hámarksrennsli þess er óþekkt og lágmarksrennslið er óþekkt</p>													
<p>Samkvæmt gagnabanka Vatnamælinga Orkustofnunar 2005.05.30 (réttur áskilinn til endurskoðunar)</p>													

sar prenta.01 af svæði /os/sar/vmgogn.klikkan 11:35:42

Tafla 5: Dagsmeðalrennsli fyrir vhm 163 árið 1975

OS Vatnamælingar		Rennslisskýrsla árið 1975										vhm 163	
		Kreppa, Krepputungu; brú											
		Einingar rennslis eru m ³ /s											
	Jan	Feb	Mar	Apr	Maí	Jún	Júl	Ágú	Sep	Okt	Nóv	Des	
1							90.5					16.6	
2							88.0					16.7	
3							75.9					14.6	
4							87.4					12.1	
5							122		81.1			10.0	
6							122		66.0		10.7		
7					40.3		132		62.5				
8					35.3		á 151		61.9	10.4			
9				á 7.00	25.4		á 146		65.0	10.8			
10					18.1		152		50.5	11.4			
11					13.2		154			17.5			
12					12.5		161			~ 20.3			
13					10.6		161			~ 19.1			
14					9.44		170			~ 18.9	12.5		
15					11.0		171			~ 15.9	12.1		
16					16.0		174			~ 13.7	12.0		
17					18.4		174			~ 13.8	10.9		
18					21.3		159			~ 15.6	12.2		
19					21.3		162			~ 21.3	10.7		
20					17.9		153			~ 21.8	10.1		
21					21.5	25.6	162			~ 22.3	11.6		
22					41.9	29.4	153			~ 22.3	18.1		
23					77.8	34.7	126			~ 22.6	14.8		
24					94.9	31.5	84.1			~ 22.0	10.6		
25					95.0	33.1	82.5			~ 20.4	9.66		
26						30.9				~ 14.8	9.02		
27						39.6				~ 13.6	9.43		
28						62.2				10.8	8.88		
29						69.0				12.3	7.22		
30						80.6				11.4			
31										11.3			
Meðaltal													
Hámark													
Dagur klst													
Lágmark													
Dagur klst													
* = áætlun vegna íss í farvegi, á = áætlun af öðrum orsökum, Q = rennismæling, N = almenn athugasemd, ~ = annars flokks gögn, K = stakur álestur, H = hlaup, E = efnasýni.													
Meðalrennsli ársins er ör óþekkt, hámarksrennsli þess er óþekkt og lágmarksrennslið er óþekkt													
Samkvæmt gagnabanka Vatnamælinga Orkustofnunar 2005.05.30 (réttur áskilinn til endurskoðunar)													

sar prenta.01 af svæðil /os/sar/vmgögn klukkan 11:35:51

Tafla 6: Dagsmeðalrennsli fyrir vhm 163 árið 1976

OS Vatnamælingar		Rennslisskýrsla árið 1976							vhm 163			
Kreppa, Krepputungu; brú												
Einingar rennslis eru m ³ /s												
	Jan	Feb	Mar	Apr	Máí	Jún	Júl	Ágú	Sep	Okt	Nóv	Des
1					* 7.52	32.4	74.3		84.8	34.5	10.0	
2					* 6.80	33.2	72.2		77.1	35.4	11.4	
3					5.88	41.5	81.0		82.2	36.5	9.43	
4					5.13	47.6	106		81.6	42.0	8.54	
5					4.73	47.8	129		77.4	33.2	8.36	
6					4.08	61.0	141		77.8	28.9	7.52	
7					6.34	84.0	128		56.2		7.78	
8					8.58	62.0	124		43.0		7.31	
9					6.45	59.3	98.4		42.1		5.02	
10					5.88	58.0	96.9		35.7		5.55	
11					5.82	59.2	99.1		33.8			
12					5.85	59.9	93.1		34.3			
13					6.49	58.2	90.1		34.2			
14					5.58	53.4	87.9		35.2			
15					6.02	52.8	80.6		39.9			
16					18.8	56.4	89.1		40.6			
17					23.7	57.3	84.5		42.9	8.54		
18					24.6	61.5	81.0		46.0	8.14		
19					25.0	57.0	75.2		47.2	9.80		
20					21.5	50.2	76.5		52.8	9.92		
21		94.2		108	11.8	59.8	107		66.2	11.6		
22		21.2		90.4	14.1	63.6	103		71.9	12.5		
23		12.3		64.4	14.6	64.5	109		76.4	9.37		
24		11.0		61.4	46.6	68.7			99.4	9.08		
25		12.8		52.8	63.8	74.1			129	11.5		
26				43.5	48.7	66.2			H 267	11.0		
27				46.9	48.5	77.1			H 285	9.04		
28				44.4	38.6	67.2			49.2	8.41		
29				21.0	31.1	69.8			41.6	6.68		
30				16.9	31.5	66.4		126	* 36.3	9.30		
31					30.7			107		7.38		
Meðaltal					18.9	59.0			72.9			
Hámark					128	104			H 759			
Dagur klst					24 22	07 03			27 99			
Lágmark					3.39	28.1			30.2			
Dagur klst					06 17	01 18			11 08			
* = áætlun vegna íss í farvegi, á = áætlun af öðrum orsökum, Q = rennslismæling, N = almenn athugasemd, ~ = annars flokks gögn, K = stakur álestur, H = hlaup, E = efnasýni.												
Meðalrennsli ársins er óþekkt, hámarksrennsli þess er óþekkt og lágmarksrennslið er óþekkt												
Samkvæmt gagnabanka Vatnamælinga Orkustofnunar 2005.05.30 (réttur áskilinn til endurskoðunar)												

sar prentað af sveðli /os/sar/vmgoga.kluukkan 11:36:03

Tafla 7: Dagsmeðalrennsli fyrir vhm 163 árið 1977

OS Vatnamælingar		Rennslisskýrsla árið 1977										vhm 163
Kreppa, Krepputungu; brú												
Einingar rennslis eru m ³ /s												
	Jan	Feb	Mar	Apr	Maí	Jún	Júl	Ágú	Sep	Okt	Nóv	Des
1					* 5.70	94.6	~ 55.6	á 122	27.4	~ 22.0	* 8.82	
2					* 5.49	70.5	~ 58.5	~ 114	23.7	~ 21.3	7.31	
3					* 5.49	45.6	~ 56.8	~ 81.4	20.5	~ 20.2	7.47	
4					* 5.91	42.9	~ 58.4	~ 64.4	20.5	17.9	6.81	
5					* 6.80	27.8	~ 65.2	~ 50.6	~ 21.5	16.7	7.13	
6					6.82	* 18.1	~ 68.3	~ 50.2	~ 18.0	16.1	7.01	
7					6.30	13.9	~ 79.2	~ 51.5	~ 16.8	14.7	7.00	
8					5.80	13.9	~ 90.4	~ 48.5	~ 15.8	14.5	7.93	
9					5.86	15.0	~ 101	~ 51.8	~ 14.7	14.2	9.34	
10					5.88	17.2	~ 134	~ 54.9	~ 14.5	13.6	9.12	
11					5.43	25.3	~ 139	~ 70.6	~ 14.6	12.8	7.81	
12					5.00	28.8	~ 151	~ 97.3	~ 15.9	11.3	4.65	
13					~ 5.54	30.2	~ 142	~ 114	~ 20.3	12.5		
14					~ 5.47	34.8	Q 140	~ 119	~ 19.7	13.2		
15					~ 5.68	35.1	Q 140	~ 120	~ 18.2	16.2		
16					~ 6.72	39.6	~ 143	~ 121	~ 19.2	12.6		
17				6.18	~ 7.38	47.5	~ 137	~ 127	~ 23.0	12.2		
18				6.16	~ 7.59	55.5	~ 118	~ 122	22.8	11.7		
19				* 6.13	* 10.2	56.6	~ 121	~ 119	28.1	12.0		
20				* 6.13	* 15.3	60.6	Q 124	~ 112	30.8	13.0		
21				* 6.13	* 33.8	64.6	~ 126	~ 105	35.3	11.5		
22				* 6.13	~ 40.2	65.2	~ 118	~ 92.7	42.8	11.8		
23				6.16	~ 74.1	62.0	~ 104	~ 75.5	54.9	12.0		
24				6.32	~ 73.8	~ 67.2	~ 111	~ 63.6	88.2	10.4		
25				6.29	~ 65.9	~ 77.3	~ 97.1	~ 53.5	64.8	10.1		
26				6.74	~ 102	~ 81.2	~ 107	~ 47.7	31.8	9.19		
27				6.28	~ 91.2	~ 73.7	~ 118	~ 44.9	29.6	7.29		
28				5.81	74.0	~ 66.2	~ 119	~ 45.4	23.2	* 9.38		
29				* 5.70	69.7	~ 74.3	~ 119	~ 48.9	~ 24.5	* 9.10		
30				* 5.70	62.5	~ 63.4	~ 123	~ 43.3	~ 25.8	* 9.10		
31					65.1		~ 131	33.3		* 8.82		
Meðaltal					28.6	49.0	110	79.5	27.6	13.1		
Hámark					~152	115	~ 172	~ 149	120	~ 25.5		
Dagur klst					26 22	01 23	12 22	02 01	25 03	01 06		
Lágmark					4.71	11.5	~ 50.2	29.6	~ 10.8	3.44		
Dagur klst					12 02	08 08	01 15	31 24	10 10	27 21		
* = áætlun vegna íss í farvegi, á = áætlun af öðrum orsökum, Q = rennslismæling, N = almenn athugasemd, ~ = annars flokks gögn, K = stakur álestur, H = hlaup, E = efnasýni.												
Meðalrennsli ársins er ör óþekkt, hámarksrennsli þess er óþekkt og lágmarksrennslið er óþekkt												
Samskipt gagnaþanka Vatnamælinga Orkustofnunar 2005.05.30 (réttur áskilinn til endurskoðunar)												

sar prentaði af svæði /os/sar/vmgögn klukkan 11:36:13

Tafla 8: Dagsmeðalrennsli fyrir vhm 163 árið 1978

OS Vatnamælingar		Rennslisskýrsla árið 1978								vhm 163		
Kreppa, Krepputungu; brú												
Einingar rennslis eru m ³ /s												
	Jan	Feb	Mar	Apr	Mai	Jún	Júl	Ágú	Sep	Okt	Nóv	Des
1					8.45	30.0	38.4	~ 93.7	~ 90.2	22.6		
2					8.53	33.0	44.9	~ 93.6	~ 73.6	22.2		
3					8.28	36.3	39.1	~ 108	~ 69.5	21.4		
4					8.19	35.4	36.0	~ 113	~ 69.8	21.9		
5					8.10	28.8	38.9	~ 107	~ 71.3	22.1		
6					9.40	~ 26.4	40.1	~ 94.4	~ 62.8	22.4		
7					~ 21.9	~ 28.1	~ 47.5	~ 108	~ 64.0	22.1		
8					~ 37.1	~ 35.6	~ 49.8	~ 109	~ 67.8	20.2		
9					~ 38.7	~ 24.4	~ 45.7	~ 115	~ 58.5	22.0		
10					~ 37.8	~ 27.5	~ 54.7	~ 117	45.9	24.5		
11					~ 31.7	32.9	~ 67.7	~ 118	38.2	26.8		
12					~ 25.0	~ 39.9	~ 81.1	~ 119	33.5	24.1		
13					~ 19.3	~ 49.5	~ 90.1	~ 125	31.4	20.3		
14					~ 16.8	~ 49.3	~ 97.6	~ 106	29.5	18.3		
15					~ 18.3	~ 48.8	~ 102	~ 97.5	27.0	18.0		
16				14.4	~ 20.4	~ 50.9	~ 103	~ 77.4	25.4	17.9		
17				15.3	~ 19.0	~ 52.1	~ 97.3	~ 64.3	21.8	17.6		
18				15.4	~ 21.1	~ 46.8	~ 102	~ 82.3	20.4	18.1		
19				14.4	~ 20.1	~ 46.5	~ 80.2	~ 101	19.7	17.7		
20				12.9	~ 21.6	39.1	~ 70.2	~ 113	25.1	15.2		
21				11.3	~ 37.2	34.3	~ 78.7	~ 120	27.0			
22				10.3	34.7	28.2	~ 72.8	~ 123	26.5			
23				9.72	29.0	26.9	~ 61.9	~ 117	32.2			
24				9.20	21.4	24.0	~ 85.9	~ 113	34.9			
25				8.85	19.1	22.4	~ 106	~ 104	28.7			
26				8.68	20.5	27.3	~ 96.4	~ 101	29.0			
27				8.37	~ 26.2	31.6	~ 92.3	~ 112	24.6			
28				8.45	32.0	34.6	~ 91.5	~ 107	23.5			
29				8.46	35.1	36.8	~ 99.2	~ 96.6	23.8			
30				8.23	31.6	39.5	~ 102	~ 109	22.6			
31					31.4		~ 94.7	~ 104				
Meðaltal					23.2	35.6	74.4	106	40.6			
Hámark					75.1	~ 64.2	~ 120	~ 150	~ 119			
Dagur klst					22 00	13 00	16 00	22 02	01 01			
Lágmark					6.62	19.8	29.9	~ 48.7	17.4			
Dagur klst					04 22	25 19	04 14	17 16	19 09			
* = áætlun vegna íss í farvegi, á = áætlun af öðrum orsökum, Q = rennslismæling, N = almenn athugasemd, ~ = annars flokks gögn, K = stakur álestur, H = hlaup, E = efnasýni.												
Meðalrennsli ársins er ör óþekkt, hámarksrennsli þess er óþekkt og lágmarksrennslið er óþekkt												
Samkvæmt gagnabanka Vatnamælinga Orkustofnunar 2005.10.24 (réttur áskilinn til endurskoðunar)												

Þj prenta.ði af svæði /os/þj/vmgögn/klukkan 14:02:53

Tafla 9: Dagsmeðalrennsli fyrir vhm 163 árið 1979

OS Vatnamælingar												Rennslisskýrsla árið 1979		vhm 163		
Kreppa, Krepputungu; brú																
Einingar rennslis eru m ³ /s																
	Jan	Feb	Mar	Apr	Mái	Jún	Júl	Ágú	Sep	Okt	Nóv	Des				
1								~ 62.9	47.7	38.4						
2								~ 64.2		43.7						
3								~ 67.8		46.6						
4								~ 70.1	H 333	45.4						
5								~ 72.2	H 241	44.7						
6								~ 68.2	64.6	41.7						
7								~ 84.2	57.0	39.4						
8								~ 70.4	51.4	37.6						
9								~ 66.0	52.9	35.5						
10							~ 45.1	~ 64.6	62.1	31.3						
11							~ 49.6	~ 63.0	59.5	33.8						
12							~ 52.9	~ 69.3	50.0	34.8						
13							~ 51.6	~ 74.0	46.7	35.3						
14							~ 56.1	~ 84.9		31.5						
15							~ 56.3	~ 86.0		34.4						
16							~ 57.0	~ 74.0	41.5	34.3						
17							~ 57.6	~ 78.0		37.8						
18							~ 66.6	~ 82.9		35.1						
19							~ 58.1	~ 81.7	34.7	34.8						
20							~ 55.0	~ 81.6	33.9	31.6						
21							~ 53.8	~ 81.6	32.4							
22							~ 59.6	~ 55.0	32.2							
23							~ 61.9	~ 45.4	37.7							
24							~ 58.5	~ 46.6	37.0							
25							~ 51.1	~ 54.6	37.1							
26							~ 62.0	~ 51.0	33.6							
27							~ 85.8	~ 54.0	31.4							
28							~ 96.5	~ 54.1	31.5							
29							~ 79.9	45.2	33.1							
30							~ 71.8	42.0	35.2							
31							~ 66.7	43.9								
Meðaltal								65.8								
Hámark								~115								
Dagur klst								15 00								
Lágmark								39.6								
Dagur klst								30 09								
* = áætlun vegna íss í farvegi, á = áætlun af öðrum orsökum, Q = rennslismæling, N = almenn athugasemd, ~ = annars flokks gögn, K = stakur álestur, H = hlaup, E = efnasýni.																
Meðalrennsli ársins er ör óþekkt, hámarksrennsli þess er óþekkt og lágmarksrennslið er óþekkt																
Samkvæmt gagnabanka Vatnamælinga Orkustofnunar 2005.05.30 (réttur áskilinn til endurskoðunar)																

sar prentaði af svæði /os/sar/vmgogn.klukka 11:36:35

Tafla 10: Dagsmeðalrennsli fyrir vhm 163 árið 1980

OS Vatnamælingar Rennslisskýrsla árið 1980 vhm 163												
Kreppa, Krepputungu; brú												
Einingar rennslis eru m ³ /s												
	Jan	Feb	Mar	Apr	Mai	Jún	Júl	Ágú	Sep	Okt	Nóv	Des
1					~ 69.6	29.7	~ 106		~ 91.4	22.1	29.4	
2					~ 64.6	29.2	~ 111		~ 103	21.0		
3					~ 60.5	30.7	~ 115		~ 99.9	20.3		
4					~ 59.2	32.1	~ 113		~ 107	17.9	18.2	
5					~ 53.5	31.9	~ 110		~ 104	17.6		
6					~ 34.7	34.8	~ 110		~ 90.4	17.8		
7					~ 22.9	41.7	Q 97.8		~ 82.9	14.4	15.1	
8					~ 20.4	41.1			~ 74.5		14.7	
9					~ 17.9	43.4			~ 69.1		12.2	
10				Q 9.00	~ 13.3	50.0			~ 73.1		12.8	
11					~ 21.6	65.3			~ 80.6	17.2	12.1	
12					~ 45.1	~ 87.1			H 97.2	17.0		
13					~ 70.4	~ 105			H 135	17.1		
14					~ 73.6	~ 112			H 207	17.0		
15				11.5	~ 69.1	~ 114			H 62.2	16.1		
16				14.0	~ 71.0	~ 114			39.1	15.5		
17				16.5	~ 68.6	~ 108			á 25.5	16.6		
18				20.1	~ 68.5	~ 109			á 23.0	15.5		
19				19.8	~ 67.8	~ 117			á 21.6	14.4		
20				17.9	~ 63.7	~ 121			21.4	13.9		
21				~ 27.5	~ 62.2	~ 118			22.3	12.1		
22				34.4	~ 58.6				27.8	13.9		
23				33.7	~ 59.2				31.7	15.4		
24				25.8	~ 65.7				á 33.8	15.8		
25				23.4	~ 78.7				28.3	14.5		
26				~ 30.7	~ 81.4				26.6	15.0		
27				~ 31.1	~ 62.3				25.4	16.6		
28				~ 31.6	~ 42.6				23.5	15.0		
29				~ 35.2	34.5	~ 89.0		~ 83.2	21.5	14.7		
30				~ 50.4	36.4	~ 100		~ 81.0	Q 21.2	14.2		
31					35.8			~ 86.1		22.9		
Meðaltal					53.3				62.4			
Hámark					~ 113				H 277			
Dagur klst					27 07				14 10			
Lágmark					~ 10.8				17.0			
Dagur klst					10 12				20 09			
* = áætlun vegna íss í farvegi, á = áætlun af öðrum orsökum, Q = rennismæling, N = almenn athugasemd, ~ = annars flokks gögn, K = stakur álestur, H = hlaup, E = efnasýni.												
Meðalrennsli ársins er ör óþekkt, hámarksrennsli þess er óþekkt og lágmarksrennslið er óþekkt												
Samkvæmt gagnabanka Vatnamælinga Orkustofnunar 2005.05.30 (réttur áskilinn til endurskoðunar)												

sar prenta 01 af sve01.05/sar/vmgogn.klukkan 11:36:48

Tafla 11: Dagsmeðalrennsli fyrir vhm 163 árið 1981

OS Vatnamælingar Rennslisskýrsla árið 1981												vhm 163
Kreppa, Krepputungu; brú												
Einingar rennslis eru m ³ /s												
	Jan	Feb	Mar	Apr	Mái	Jún	Júl	Ágú	Sep	Okt	Nóv	Des
1					* 8.03	22.6	68.3	125	121	17.3	13.2	* 10.0
2					* 7.77	~ 28.8	55.4	128	137	17.5	12.8	* 10.0
3					* 7.28	35.7	50.1	133	135	18.5	12.0	* 9.50
4					* 7.04	34.4	55.7	136	121	18.0	5.96	* 9.50
5					* 6.80	26.2	59.1	143	~ 88.0	16.6	9.03	* 9.50
6					* 6.35	22.8	56.3	131	62.5	15.8	15.1	* 9.50
7					* 6.13	20.3	48.1	126	53.9	15.0	17.2	* 9.50
8					* 5.91	~ 19.0	56.3	125	~ 49.5	15.0	21.7	* 9.50
9					* 5.70	~ 20.1	55.5	123	42.2	14.7	15.4	* 9.50
10					* 7.77	~ 21.0	58.2	131	38.3	14.1	13.2	* 9.00
11					* 14.5	~ 24.2	63.0	138	42.0	13.4	* 13.0	* 9.00
12					15.7	30.9	73.7	127	37.4	13.3	* 13.0	* 9.00
13					13.7	32.5	76.1	118	35.9	12.0	* 12.5	* 9.00
14					21.6	Q 28.2	73.1	103	33.4	12.3	* 12.0	* 9.00
15					82.3	Q 27.1	90.3	111	32.3	15.3	* 12.0	* 9.00
16					72.2	24.4	78.7	109	33.4	14.2	* 11.5	* 9.00
17					55.7	25.3	65.4	Q 117	36.0	13.1	* 11.5	* 9.00
18				46.1	40.0	29.5	81.9	Q 124	38.3	14.1	* 11.0	* 9.00
19				54.3	50.3	32.6	88.3	112	45.5	10.9	* 11.0	* 9.00
20				52.8	55.7	35.6	89.1	97.6	40.3	5.29	* 11.0	* 9.00
21				40.5	51.7	45.2	81.9	89.4	40.3	12.7	* 11.0	* 8.50
22				28.0	44.1	57.1	68.2	90.9	33.2	17.4	* 11.0	* 8.50
23				15.8	33.1	Q 63.6	84.6	94.9	30.2	17.2	* 10.5	* 8.50
24				13.2	28.4	62.7	112	96.4	29.7	15.7	* 10.5	* 8.50
25				12.8	28.4	71.5	140	92.9	29.4	14.6	* 10.5	* 8.50
26				11.5	29.5	75.3	133	97.0	30.3	14.4	* 10.5	* 8.50
27				* 9.66	30.2	84.4	131	116	25.9	14.3	* 10.5	* 8.50
28				* 9.10	34.7	77.3	130	134	23.8	14.9	* 10.0	* 8.50
29				* 8.82	27.8	79.0	141	125	21.0	14.5	* 10.0	* 8.50
30				* 8.29	25.5	77.6	146	114	20.2	14.6	* 10.0	* 8.50
31					22.7		121	111		13.7		* 8.50
Meðaltal					27.3	41.2	84.9	117	50.3	14.5	12.0	9.00
Hámark					140	99.7	176	163	152	25.5	26.8	* 10.0
Dagur klst					15 17	27 01	30 00	03 23	01 23	22 17	08 05	01 99
Lágmark					* 5.70	~ 15.7	42.4	74.5	18.3	3.24	4.54	* 8.50
Dagur klst					09 99	08 11	07 16	22 16	29 10	20 11	05 00	31 99
* = áætlun vegna íss í farvegi, á = áætlun af öðrum orsökum, Q = rennslismæling, N = almenn athugasemd, ~ = annars flokks gögn, K = stakur álestur, H = hlaup, E = efnasýni.												
Meðalrennsli ársins er ör óþekkt, hámarksrennsli þess er óþekkt og lágmarksrennslið er óþekkt												
Samkvæmt gagnabanka Vatnamælinga Orkustofnunar 2005.05.30 (réttur áskilinn til endurskoðunar)												

sar prenta.01 af svæðni /os/saz/vmgogn.klikkan 11:37:00

Tafla 12: Dagsmeðalrennsli fyrir vhm 163 árið 1982

OS Vatnamælingar		Rennslisskýrsla árið 1982								vhm 163		
Kreppa, Krepputungu; brú												
Einingar rennslis eru m ³ /s												
	Jan	Feb	Mar	Apr	Maí	Jún	Júl	Ágú	Sep	Okt	Nóv	Des
1	* 8.00	* 7.00	* 6.50	* 6.50	* 7.77	24.7	67.5	168	39.3	19.4		
2	* 8.00	* 7.00	* 6.50	* 6.50	* 7.04	57.0	72.8	207	35.0	18.2		
3	* 8.00	* 7.00	* 6.50	* 6.50	* 6.80	80.5	73.4	223	32.0	27.2		
4	* 8.00	* 7.00	* 6.50	* 6.50	* 6.57	61.2	75.8	163	29.8	21.8		
5	* 8.00	* 7.00	* 6.50	* 6.50	* 6.57	47.6	71.8	212	29.3	18.3		
6	* 8.00	* 7.00	* 6.50	* 6.50	* 6.35	54.3	76.2	164	29.7	16.0		
7	* 8.00	* 7.00	* 6.50	* 6.50	* 6.35	55.1	81.6	204	29.5	15.9		
8	* 8.00	* 7.00	* 6.50	* 6.50	* 6.80	48.5	81.5	163	27.7	15.9		
9	* 8.00	* 7.00	* 6.50	* 6.50	* 10.5	52.4	77.9	152	27.2	15.6		
10	* 8.00	* 7.00	* 6.50	* 6.50	24.1	50.6	80.5	118	28.1	16.0		
11	* 8.00	* 7.00	* 6.50	* 6.00	36.9	47.1	84.5	106	27.0	15.3		
12	* 8.00	* 7.00	* 6.50	* 6.00	37.3	40.7	83.5	110	23.8	15.0		
13	* 8.00	* 7.00	* 6.50	* 6.00	42.7	39.1	86.3	96.0	24.0	14.8		
14	* 8.00	* 7.00	* 6.50	* 6.00	56.8	40.6	98.1	90.6	23.8	14.0		
15	* 8.00	* 7.00	* 6.50	* 6.00	52.9	39.1	105	94.0	24.6	13.9		
16	* 7.50	* 7.00	* 6.50	* 6.13	57.3	38.3	Q 108	95.2	23.3	12.2		
17	* 7.50	* 7.00	* 6.50	* 6.57	43.2	40.8	107	86.6	21.5	13.0		
18	* 7.50	* 7.00	* 6.50	* 7.77	39.7	43.8	109	74.4	20.3	16.5		
19	* 7.50	* 7.00	* 6.50	* 9.10	47.0	45.2	99.4	85.4	19.9	16.9		
20	* 7.50	* 7.00	* 6.50	* 10.5	38.2	48.0	114	67.9	20.4	14.1		
21	* 7.50	* 7.00	* 6.50	* 9.95	28.4	52.2	141	63.9	18.7	12.0		
22	* 7.50	* 7.00	* 6.50	* 9.38	23.7	58.2	168	70.0	17.4			
23	* 7.50	* 7.00	* 6.50	* 8.82	20.2	58.2	170	72.3	16.4			
24	* 7.50	* 7.00	* 6.50	* 8.29	18.3	61.8	172	80.5	18.8			
25	* 7.50	* 7.00	* 6.50	* 9.10	16.1	65.8	170	86.8	17.7			
26	* 7.50	* 7.00	* 6.50	* 9.10	15.1	70.2	173	104	17.5			
27	* 7.50	Q 7.00	* 6.50	* 8.82	14.5	67.8	186	170	17.6			
28	* 7.50	* 6.50	* 6.50	* 8.55	14.4	67.7	178	H 358	16.3			
29	* 7.50		* 6.50	* 8.29	14.2	63.0	183	63.7	15.3			
30	* 7.50		* 6.50	* 8.03	13.5	60.5	166	41.4	14.7			
31	* 7.50		* 6.50		13.9		167	36.5				
Meðaltal	7.74	6.98	6.50	7.45	23.6	52.7	117	123	23.5			
Hámark	* 8.00	* 7.00	* 6.50	* 10.5	137	114	208	H 602	45.3			
Dagur klst	01 99	01 99	01 99	20 99	14 04	03 00	27 04	28 16	01 03			
Lágmark	* 7.50	* 6.50	* 6.50	* 6.00	* 6.35	15.9	55.8	34.8	10.5			
Dagur klst	31 99	28 99	31 99	15 99	07 99	01 00	01 14	31 17	30 08			
* = áætlun vegna íss í farvegi, á = áætlun af öðrum orsökum, Q = rennismæling, N = almenn athugasemd, ~ = annars flokks gögn, K = stakur álestur, H = hlaup, E = efnasýni.												
Meðalrennsli ársins er ör óþekkt, hámarksrennsli þess er óþekkt og lágmarksrennslið er óþekkt												
Samkvæmt gagnabanka Vatnamælinga Orkustofnunar 2005.05.30 (réttur áskilinn til endurskoðunar)												

set prenta-01 af svæði /ov/sar/vmgogn klukkan 11:37:13

Tafla 13: Dagsmeðalrennsli fyrir vhm 163 árið 1983

OS Vatnamælingar Rennslisskýrsla árið 1983 vhm 163												
Kreppa, Krepputungu; brú												
Einingar rennslis eru m ³ /s												
	Jan	Feb	Mar	Apr	Maí	Jún	Júl	Ágú	Sep	Okt	Nóv	Des
1							65.8	á 69.5				
2							58.0	63.4				
3							57.1	74.8				
4							60.9	97.8				
5							57.6	100				
6							59.4	112				
7							64.2	á 109				
8						68.0	64.8	113				
9						72.0	68.3	135				
10						73.5	68.0	128				
11						104	64.8	123				
12						75.5	66.6	115	23.7			
13						37.2	70.3		25.4			
14						28.5	87.3		29.2			
15						37.0	á 81.9		á 28.0			
16						47.0	81.7		á 26.7			
17						77.4	á 78.8		á 26.1			
18						85.9	á 55.1		28.6			
19						83.4	á 50.3		29.4			
20						86.7	72.7	103	24.8			
21						83.1	87.6	Q 90.8	22.5			
22						73.2	79.9	á 86.2				
23		Q 5.50				61.2	79.8	á 83.1				
24						68.0	81.1	Q 104				
25						72.5	80.8	104				
26						55.5	93.9	111				
27						61.8	96.8	á 107				
28						57.8	101	á 101				
29						51.9	111	á 86.4				
30						63.3	112	á 65.9				
31							á 95.0					
Meðaltal							75.9					
Hámark							137					
Dagur klst							30 01					
Lágmark							á 44.3					
Dagur klst							19 16					
* = áætlun vegna íss í farvegi, á = áætlun af öðrum orsökum, Q = rennslismæling, N = almenn athugasemd, ~ = annars flokks gögn, K = stakur álestur, H = hlaup, E = efnasýni.												
Meðalrennsli ársins er ör óþekkt, hámarksrennsli þess er óþekkt og lágmarksrennslið er óþekkt												
Samkvæmt gagnabanka Vatnamælinga Orkustofnunar 2005.05.30 (réttur áskilinn til endurskoðunar)												

sar prenta.01 af svæði /os/sar/vmgogn.klikkan 11:37:23

Tafla 14: Dagsmeðalrennsli fyrir vhm 163 árið 1984

OS Vatnamælingar Rennslisskýrsla árið 1984 vhm 163												
Kreppa, Krepputungu; brú												
Einingar rennslis eru m ³ /s												
	Jan	Feb	Mar	Apr	Maí	Jún	Júl	Ágú	Sep	Okt	Nóv	Des
1							88.0	143	á 63.3			
2							97.2	141				
3							103	á 145		á 16.5		
4							104	149		á 16.2		
5			Q 9.10				121	á 152		15.7		
6						40.7	153	145		14.8		
7						46.4		146		14.8		
8						49.4		á 147		14.8		
9						á 50.2	140	á 140		14.6		
10						á 48.7	115	á 159		15.0		
11						52.2	119	á 154		13.2		
12						61.2	119	153		13.5		
13						65.3	123	á 149		14.6		
14						68.3	114	á 130		14.2		
15						67.9	129	á 118		15.2		
16						69.7	145	119		15.3		
17						74.0	155	á 122		14.8		
18						á 78.6	165	136		13.1		
19						á 71.2	171	146		13.4		
20						65.8	167	á 154		13.7		
21						64.7	163	á 132		12.5		
22						á 61.1	154	á 134		13.6		
23						60.6	162	á 121		13.2		
24						62.4	172	á 113		12.5		
25						á 65.1	167	á 111		13.2		
26						á 61.5	173	135		14.1		
27						á 58.2	179	á 120		13.2		
28						72.7	181	á 107		11.9		
29						88.0	á 173	á 99.0		11.9		
30						89.7	á 149	á 84.3		11.2		
31							139	á 72.4		9.53		
Meðaltal								131				
Hámark								á 172				
Dagur klst								10 23				
Lágmark								á 72.4				
Dagur klst								31 99				
* = áætlun vegna íss í farvegi, á = áætlun af öðrum orsökum, Q = rennismæling, N = almenn athugasemd, ~ = annars flokks gögn, K = stakur álestur, H = hlaup, E = efnasýni.												
Meðalrennsli ársins er ör óþekkt, hámarksrennsli þess er óþekkt og lágmarksrennslið er óþekkt												
Samkvæmt gagnabanka Vatnamælinga Orkustofnunar 2005.05.30 (réttur áskilinn til endurskoðunar)												

sar.prenta.01 af sva.01 /os/sar/vmgogn.klukkan 11:37:34

Tafla 15: Dagsmeðalrennsli fyrir vhm 163 árið 1985

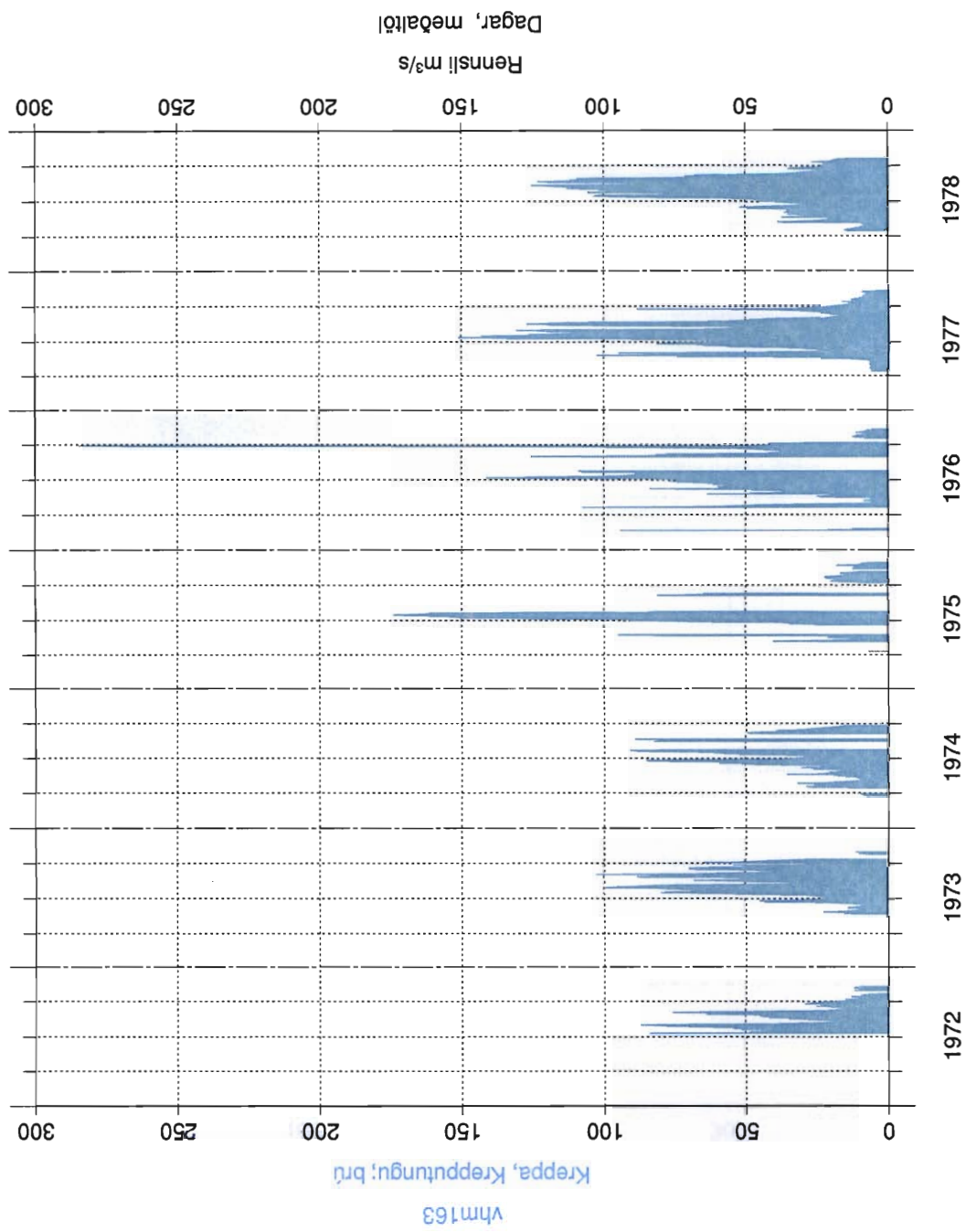
OS Vatnamælingar Rennslisskýrsla árið 1985 vhm 163												
Kreppa, Krepputungu; brú												
Einingar rennslis eru m ³ /s												
	Jan	Feb	Mar	Apr	Maí	Jún	Júl	Ágú	Sep	Okt	Nóv	Des
1					11.2	24.6	47.4	67.4				
2					10.4	29.8	46.3	61.5				
3					10.6	31.6	55.7	59.1	Q 34.0			
4					12.1	21.1	60.0	52.7				
5					12.6	17.5	67.4	63.7				
6					10.9	20.1	73.2	64.3				
7					9.36	24.4	81.8	63.4				
8					10.1	29.8	85.6	59.8				
9					12.5	35.3	90.6	59.2				
10					13.3	32.1	89.8	85.0				
11					23.2	33.9	88.8	69.8	23.4			
12					36.7	21.6	á 78.2	61.3	24.7			
13					32.3	19.4	á 57.3	73.2	26.0			
14					40.8	20.3	49.1	68.4				
15				Q 5.18	46.7	26.9	51.3	74.9				
16					35.0	31.3	53.5	79.1				
17				Q 4.55	34.3	36.5	54.9	77.5				
18					44.7	38.1	57.5	66.0				
19					56.1	45.7	44.4	67.2				
20					66.1	47.4	37.7	71.9				
21					65.3	48.2	40.1	85.1				
22					55.9	45.1	46.0	77.4				
23					29.9	39.9	50.7	88.3				
24					18.4	40.5	52.7	78.9				
25					14.2	41.7	59.7					
26					13.7	49.1	67.7					
27					11.9	46.5	71.7					
28					13.0	40.4	59.1					
29					12.7	41.4	66.0					
30					12.3	39.6	68.5					
31					16.6		68.4					
Meðaltal					25.6	34.0	62.0					
Hámark					134	59.7	109					
Dagur klst					15 22	26 03	09 23					
Lágmark					8.71	16.3	36.3					
Dagur klst					07 06	05 17	20 18					
* = áætlun vegna íss í farvegi, á = áætlun af öðrum orsökum, Q = rennslismæling, N = almenn athugasemd, ~ = annars flokks gögn, K = stakur álestur, H = hlaup, E = efnasýni.												
Meðalrennsli ársins er ör óþekkt, hámarksrennsli þess er óþekkt og lágmarksrennslið er óþekkt												
Samkvæmt gagnabanka Vatnamælinga Orkustofnunar 2005.05.30 (réttur áskilinn til endurskoðunar)												

sar prentaði af svæði /os/sar/vmgogn.klukkan 11:37:43

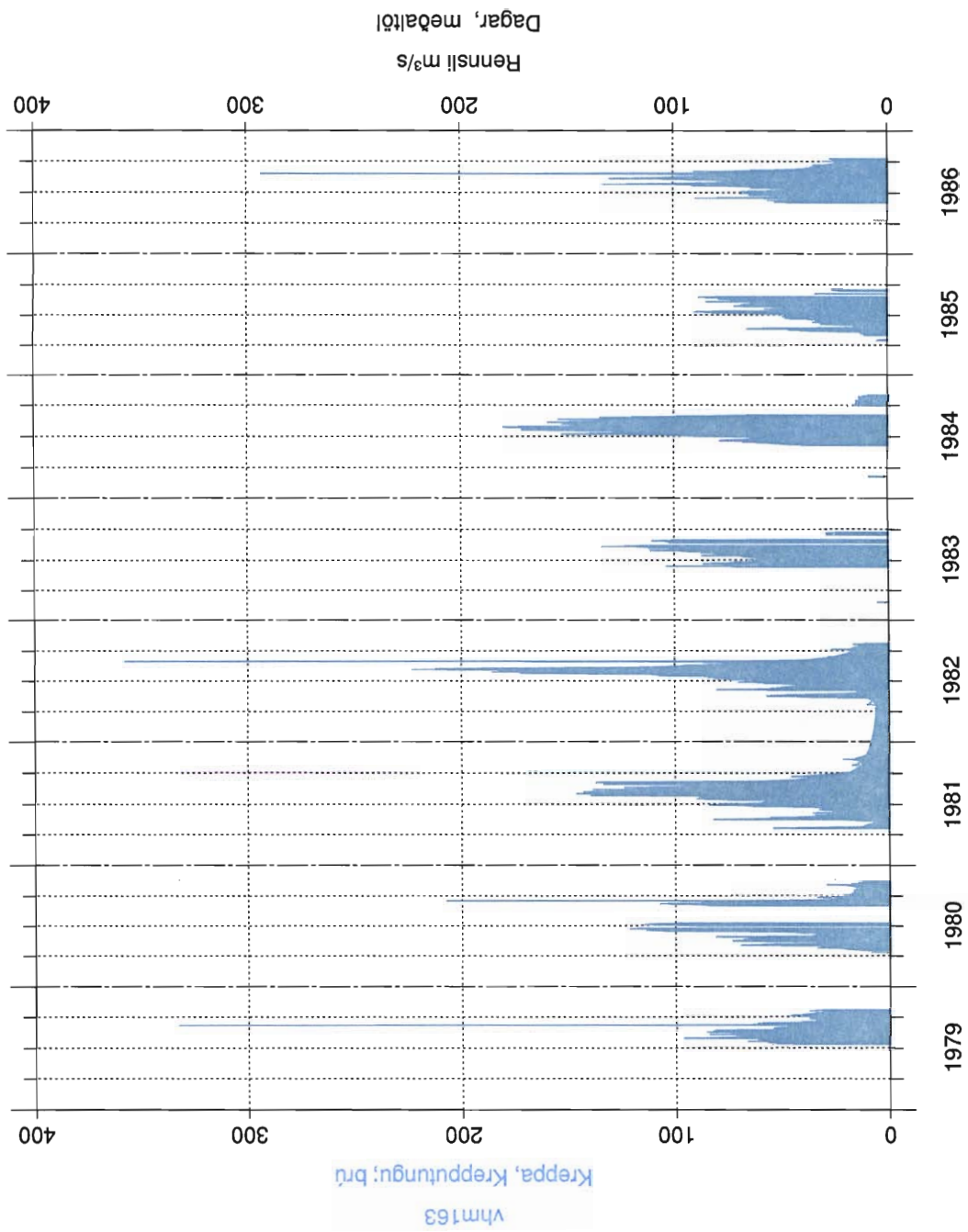
Tafla 16: Dagsmeðalrennsli fyrir vhm 163 árið 1986

OS Vatnamælingar Rennslisskýrsla árið 1986 vhm 163												
Kreppa, Krepputungu; brú												
Einingar rennslis eru m ³ /s												
	Jan	Feb	Mar	Apr	Mai	Jún	Júl	Ágú	Sep	Okt	Nóv	Des
1						47.7	62.7	71.2	78.7	30.3		
2						52.8	65.6	72.4	60.8	20.7		
3						46.3	Q 67.7	72.9	60.2	21.9		
4						35.0	68.6	75.7	63.8	21.9		
5						35.4	65.2	79.7	50.2	25.7		
6						50.6	56.4	85.9	46.0	26.2		
7						56.3	46.4	93.8	40.8	21.0		
8						51.7	43.3	97.4	40.7	20.8		
9						38.2	42.5	105	42.7	27.2		
10				Q 6.36		29.7	42.7	130	36.3	27.3		
11						37.1	45.8	129	35.4			
12						39.2	47.4	110	36.1			
13						57.7	55.0	107	36.3			
14						90.3	64.0	100	30.2			
15						79.9	62.9	98.4	30.4			
16						58.9	63.4	87.7	Q 30.3			
17						53.2	64.0	91.5	29.4			
18						37.2	64.6	83.9	31.6			
19						38.2	67.9	89.3	34.9			
20						47.1	76.0	82.5	32.1			
21						54.8	91.0	90.0	29.2			
22						63.1	82.1	98.8	27.2			
23						64.8	99.0	111	24.9			
24						57.1	133	H 147	24.3			
25						58.2	122	H 293	22.6			
26						57.5	112	H 161	22.8			
27						61.6	96.3	83.4	24.9			
28						68.9	85.5	76.0	23.4			
29						65.4	85.8	73.1	20.9			
30						67.3	76.9	70.9	25.0			
31							75.3	90.6				
Meðaltal						53.4	72.0	102	36.4			
Hámark						119	162	H 465	108			
Dagur klst						14 22	24 23	26 03	01 01			
Lágmark						24.4	37.3	56.9	19.3			
Dagur klst						10 11	10 15	29 20	29 13			
* = áætlun vegna íss í farvegi, á = áætlun af öðrum orsökum, Q = rennismæling, N = almenn athugasemd, ~ = annars flokks gögn, K = stakur álestur, H = hlaup, E = efnasýni.												
Meðalrennsli ársins er ör óþekkt, hámarksrennsli þess er óþekkt og lágmarksrennslið er óþekkt												
Samkvæmt gagnabanka Vatnamælinga Orkustofnunar 2005.05.30 (réttur áskilinn til endurskoðunar)												

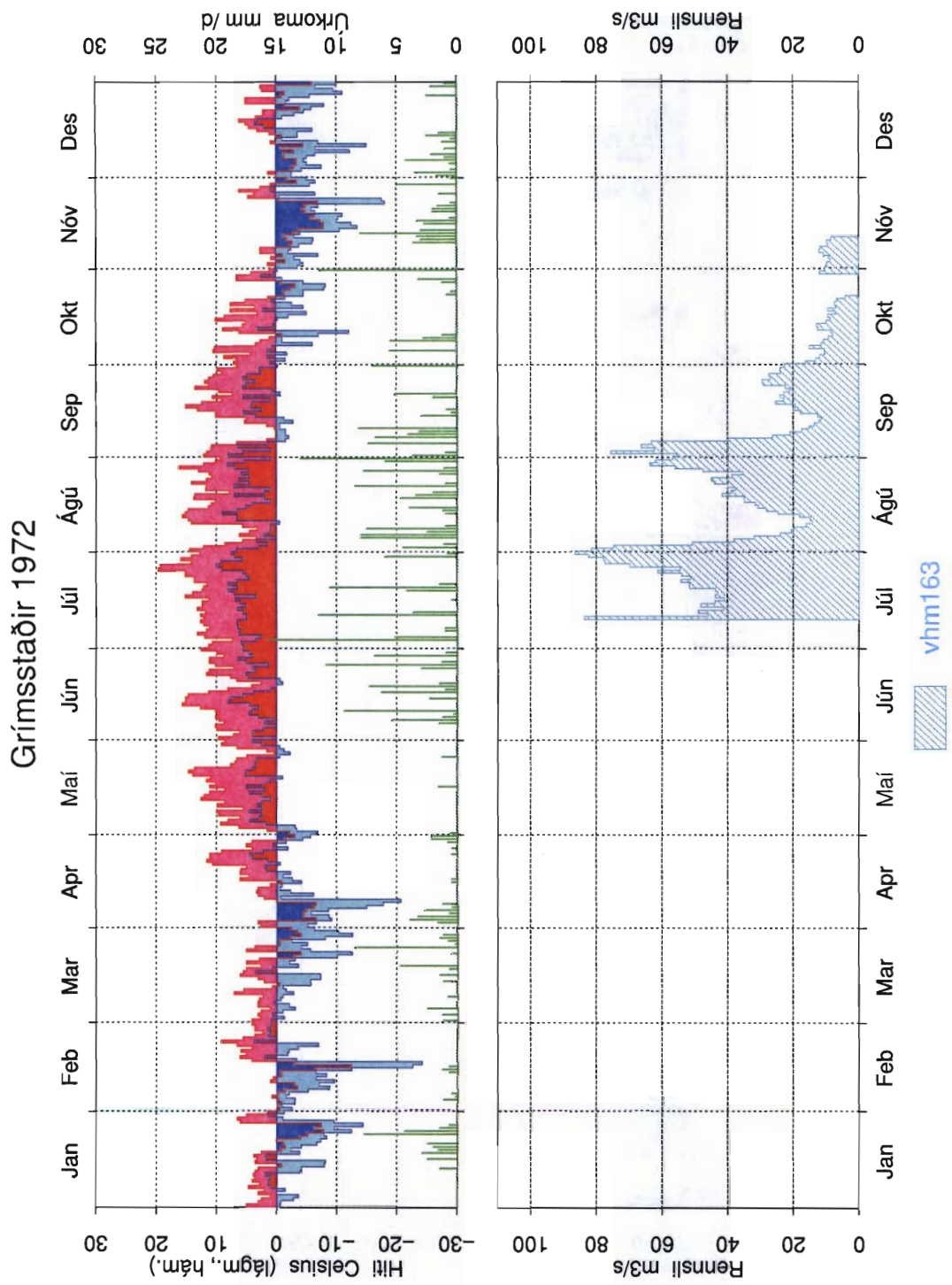
sar prenta 01 af sveðli /os/sar/vmgogn.klukkan 11:37:54



Mynd 1: Dagsmeðalrennsli fyrir vhm 163 árin 1972–1978

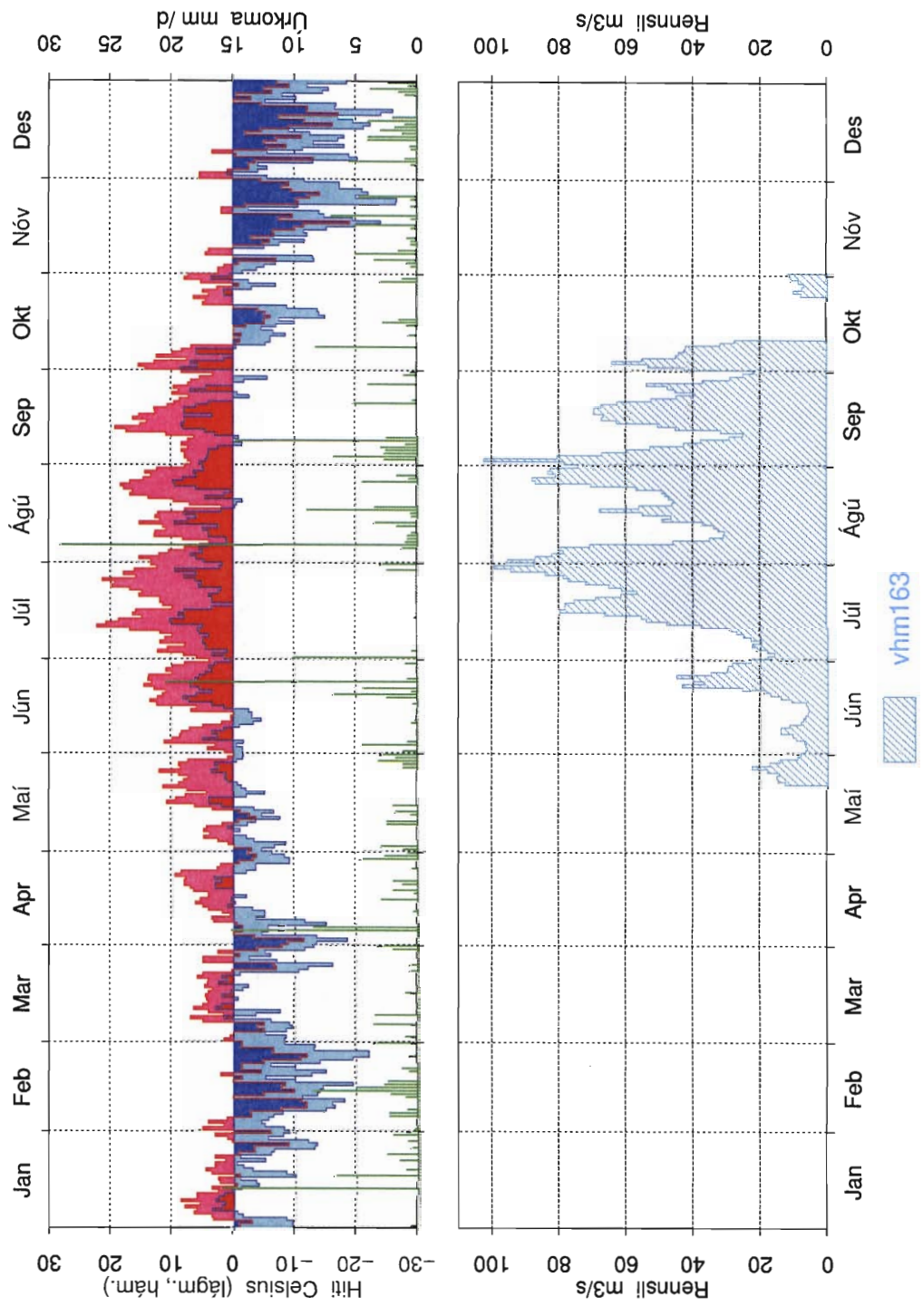


Mynd 2: Dagsmeðalrennsli fyrir vhm 163 árin 1979–1986

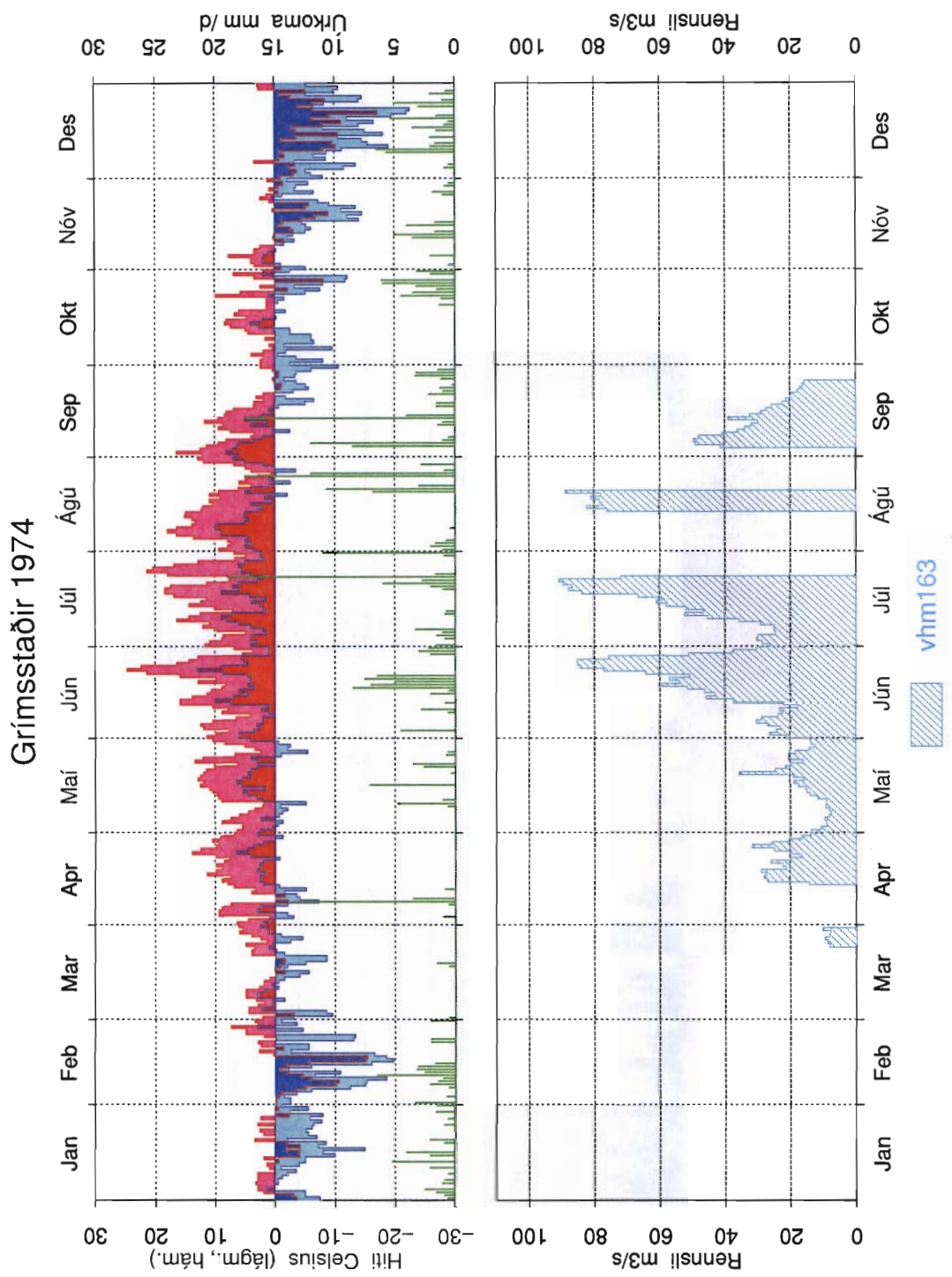


Mynd 3: Dagsmeðalrennsli fyrir vhm 163, árið 1972

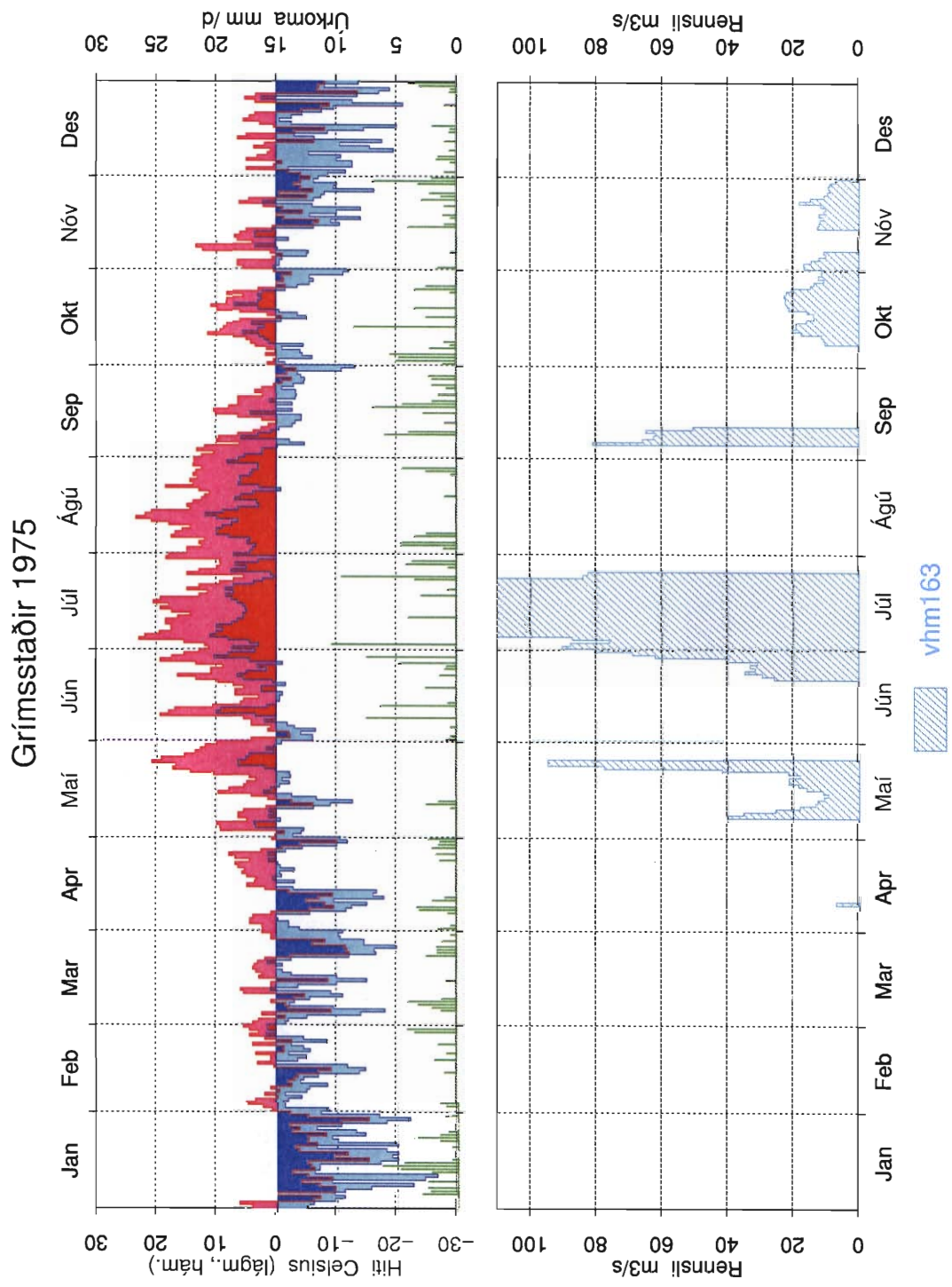
Grímsstaðir 1973



Mynd 4: Dagsmeðalrennsli fyrir vhm 163, árið 1973

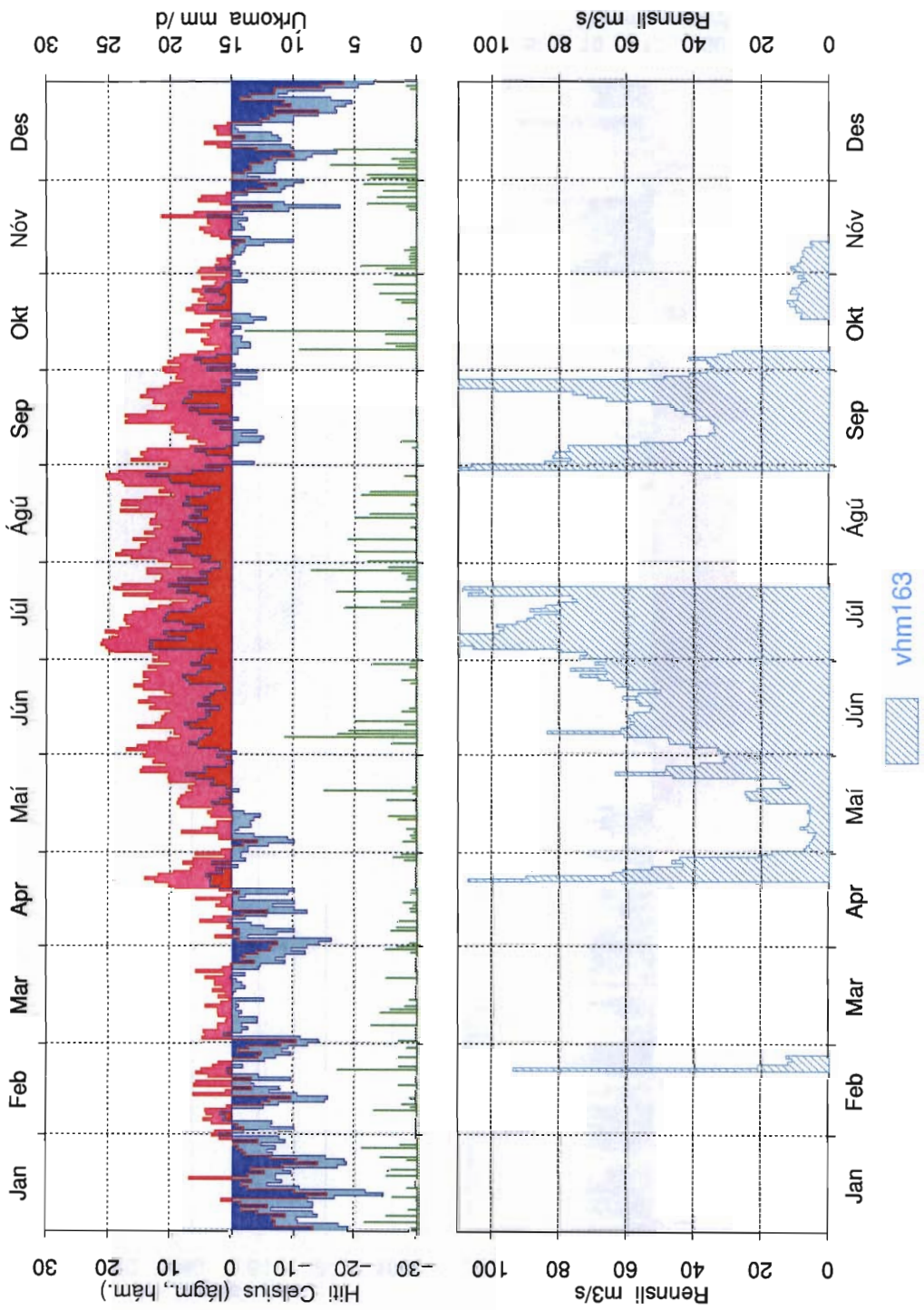


Mynd 5: Dagsmeðalrennsli fyrir vhm 163, árið 1974



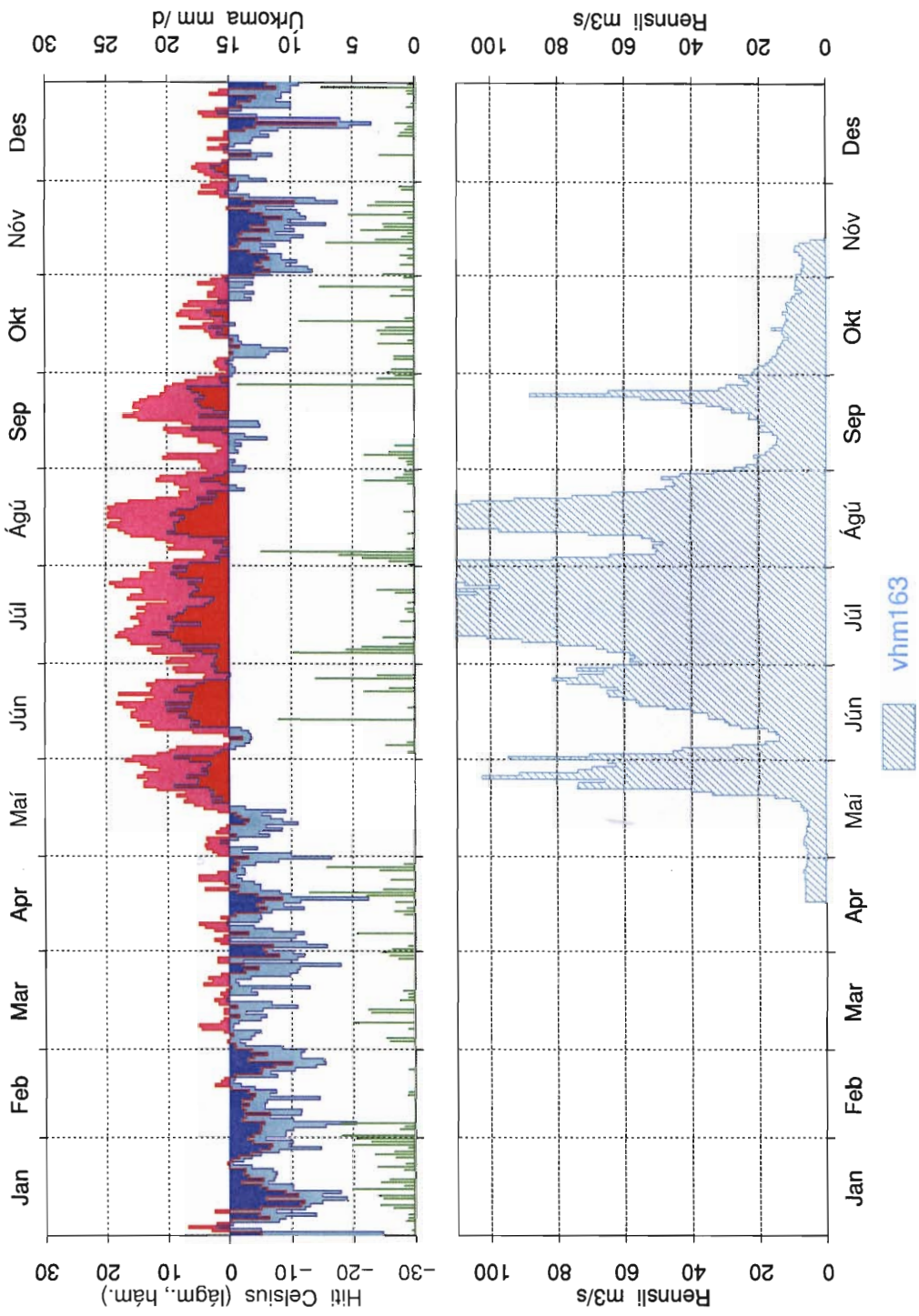
Mynd 6: Dagsmeðalrennsli fyrir vhm 163, árið 1975

Grímsstaðir 1976



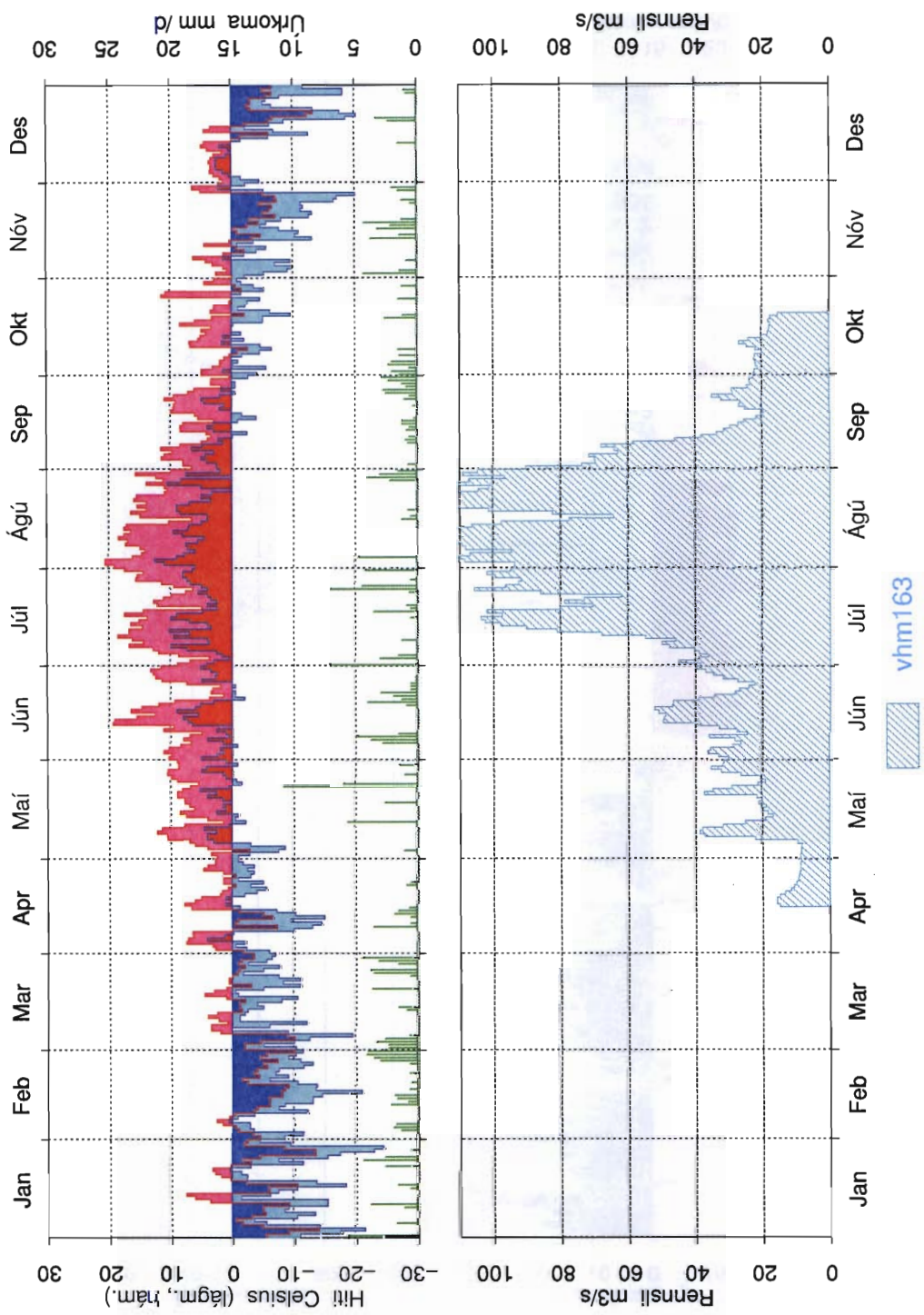
Mynd 7: Dagsmeðalrennsli fyrir vhm 163, árið 1976

Grímsstaðir 1977



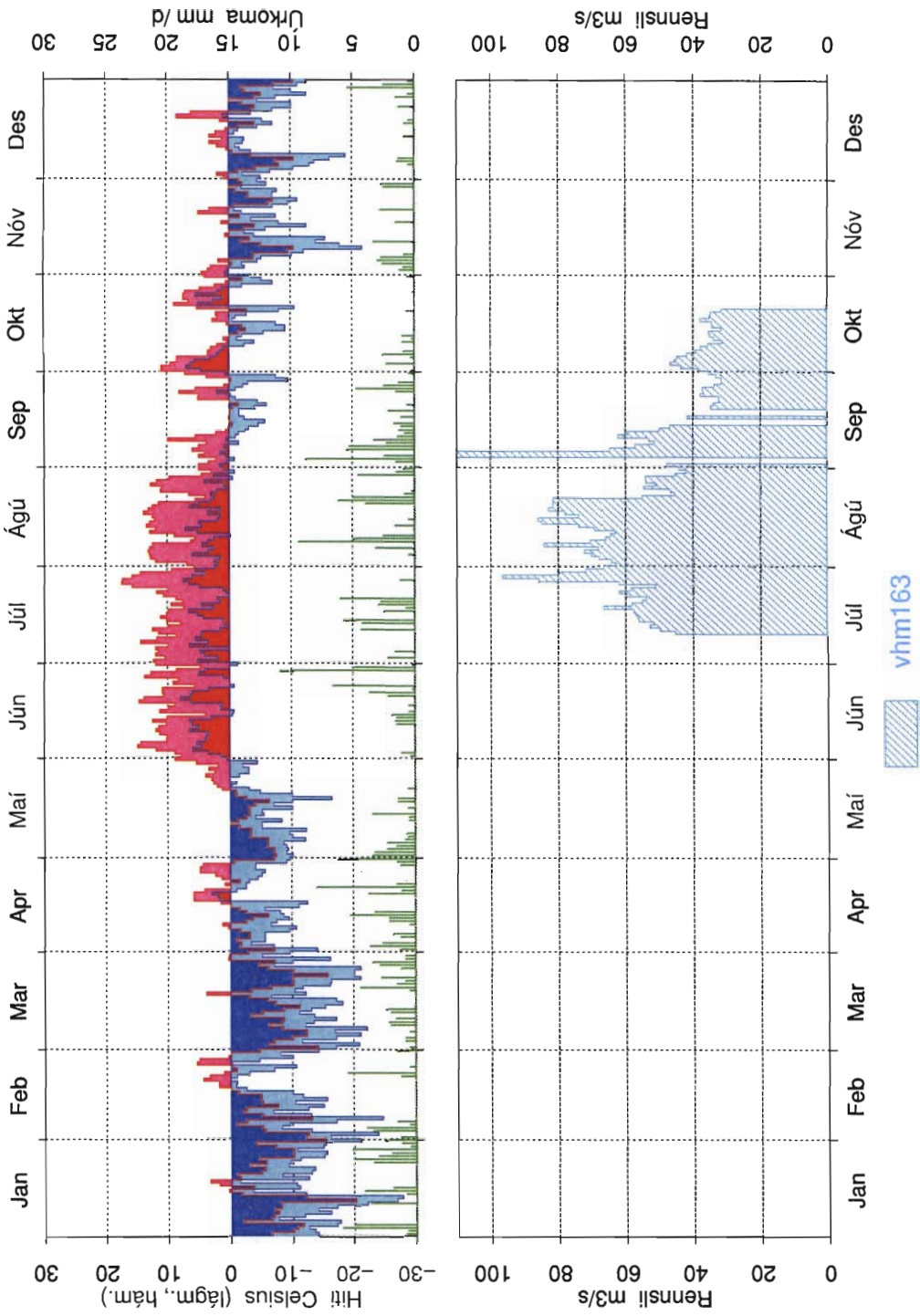
Mynd 8: Dagsmeðalrennsli fyrir vhm 163, árið 1977

Grímsstaðir 1978



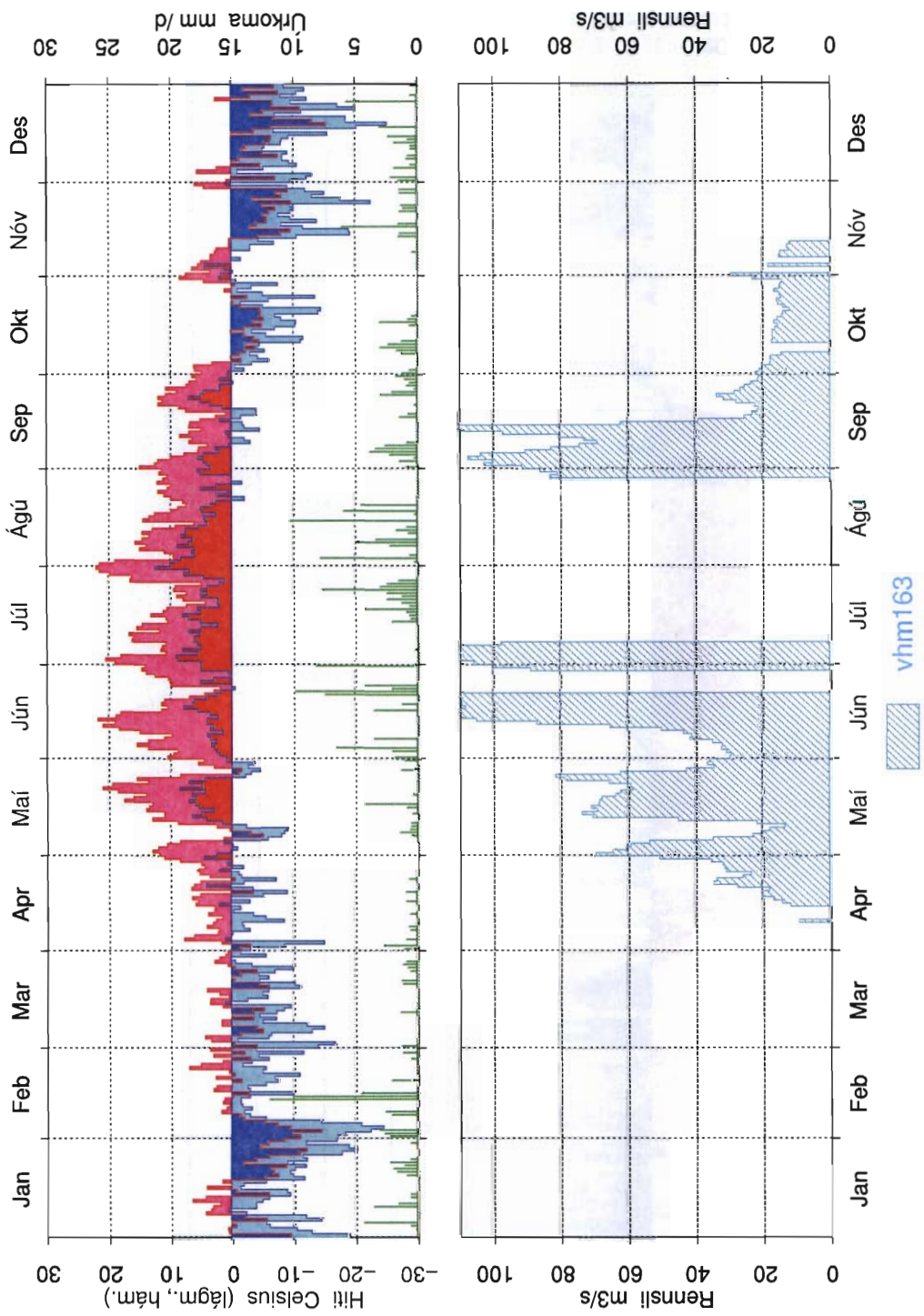
Mynd 9: Dagsmeðalrennsli fyrir vhm 163, árið 1978

Grímsstaðir 1979



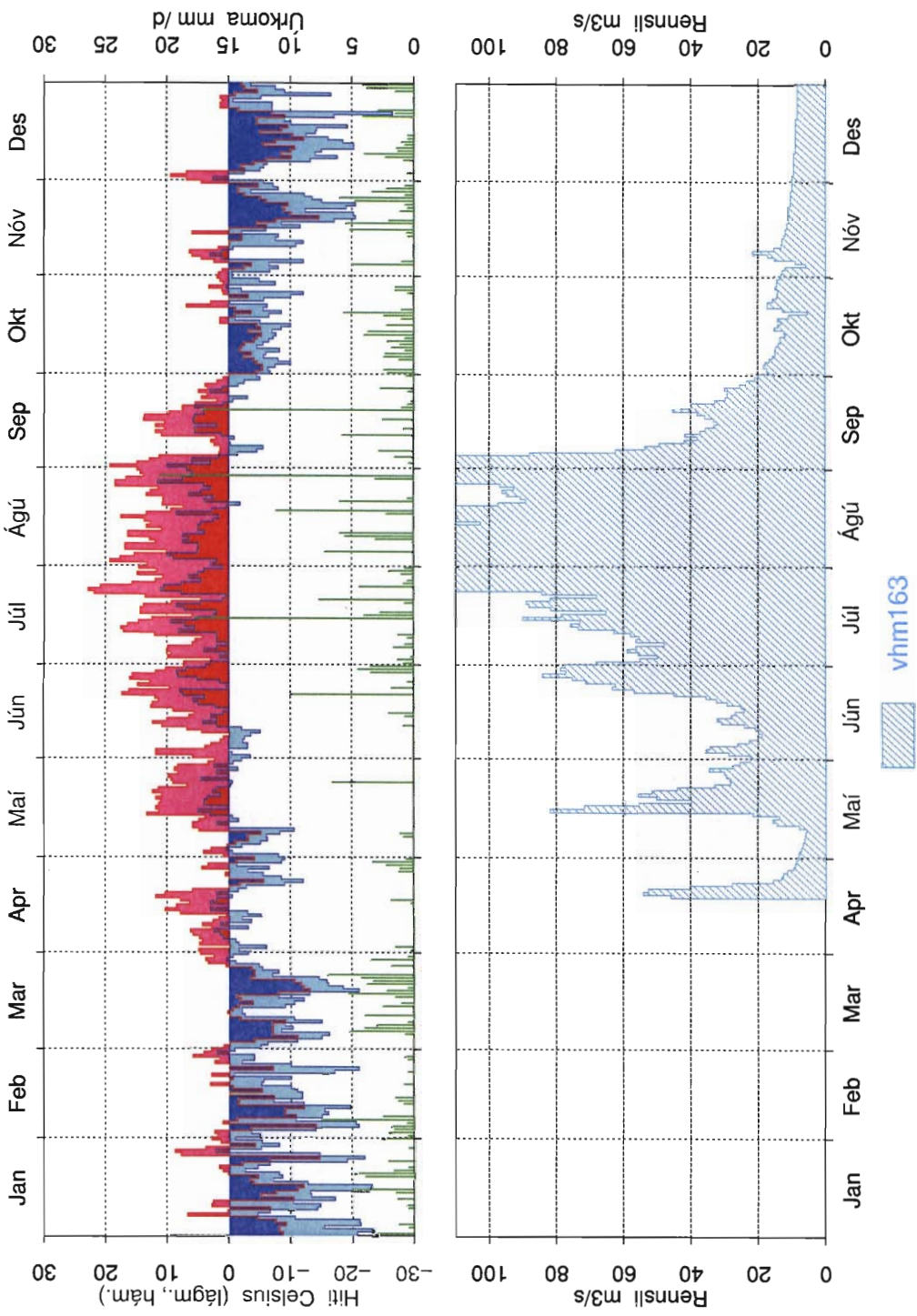
Mynd 10: Dagsmeðalrennsli fyrir vhm 163, árið 1979

Grímsstaðir 1980

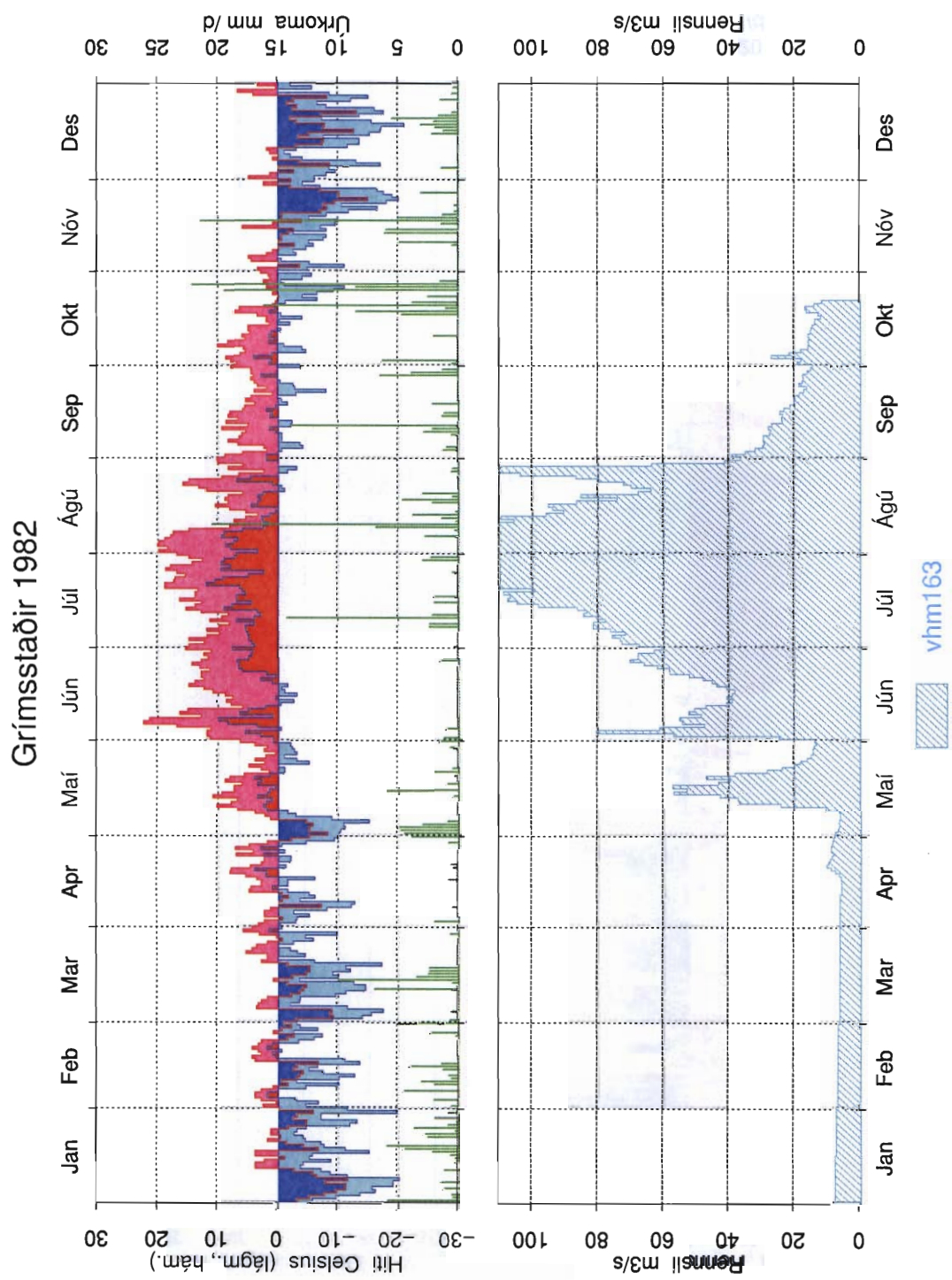


Mynd 11: Dagsmeðalrennsli fyrir vhm 163, árið 1980

Grímsstaðir 1981

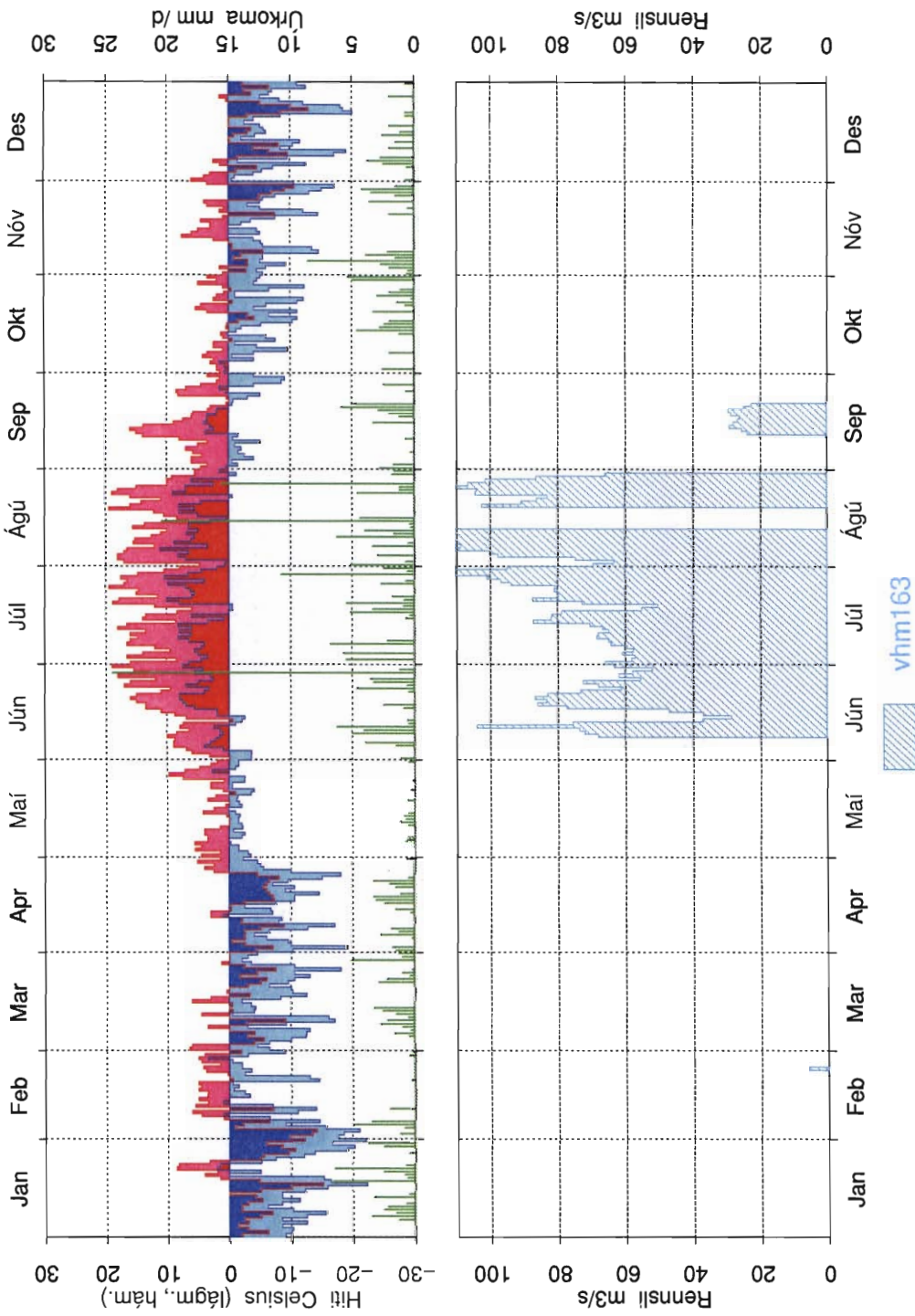


Mynd 12: Dagsmeðalrennsli fyrir vhm 163, árið 1981

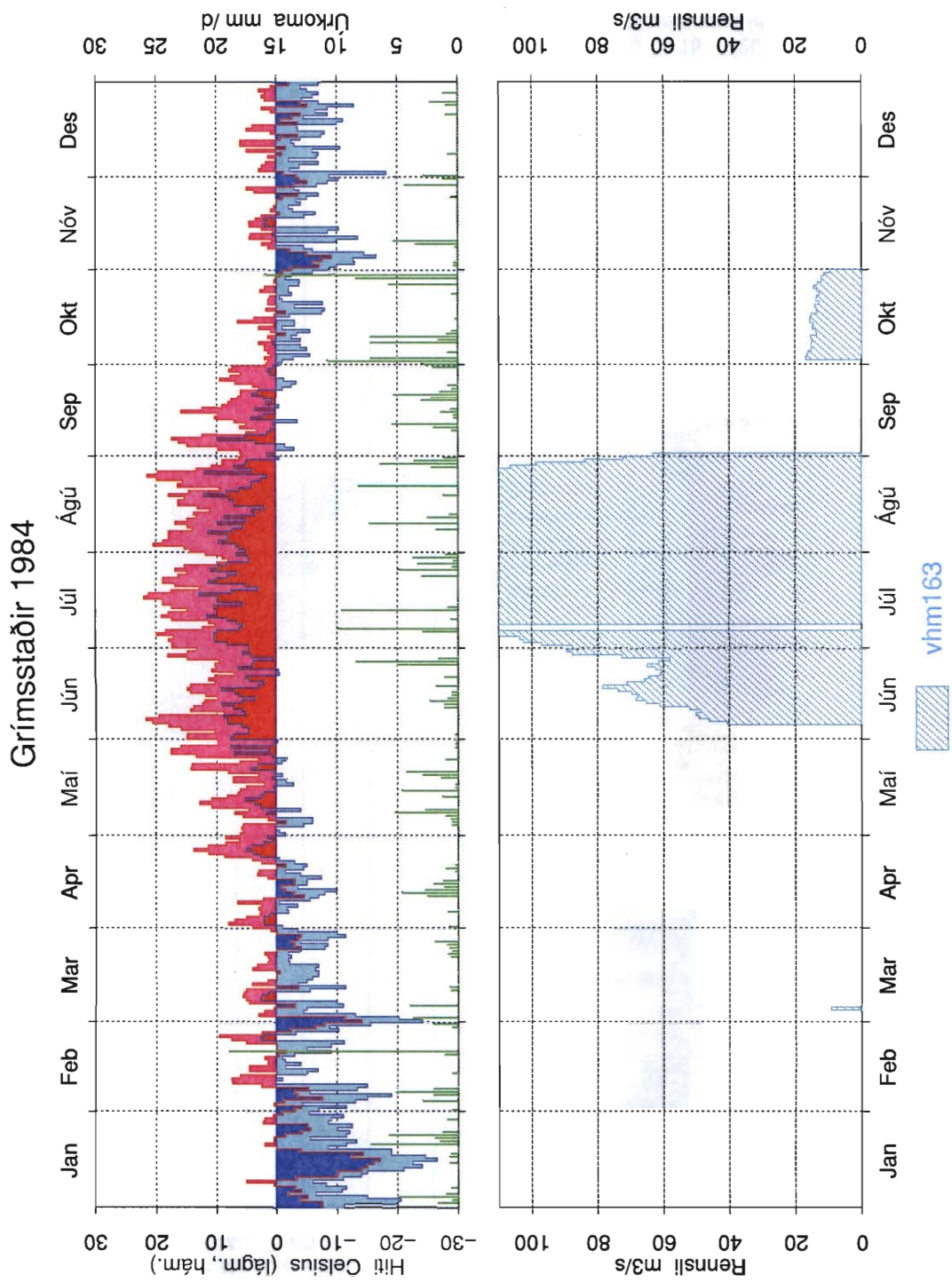


Mynd 13: Dagsmeðalrennsli fyrir vhm 163, árið 1982

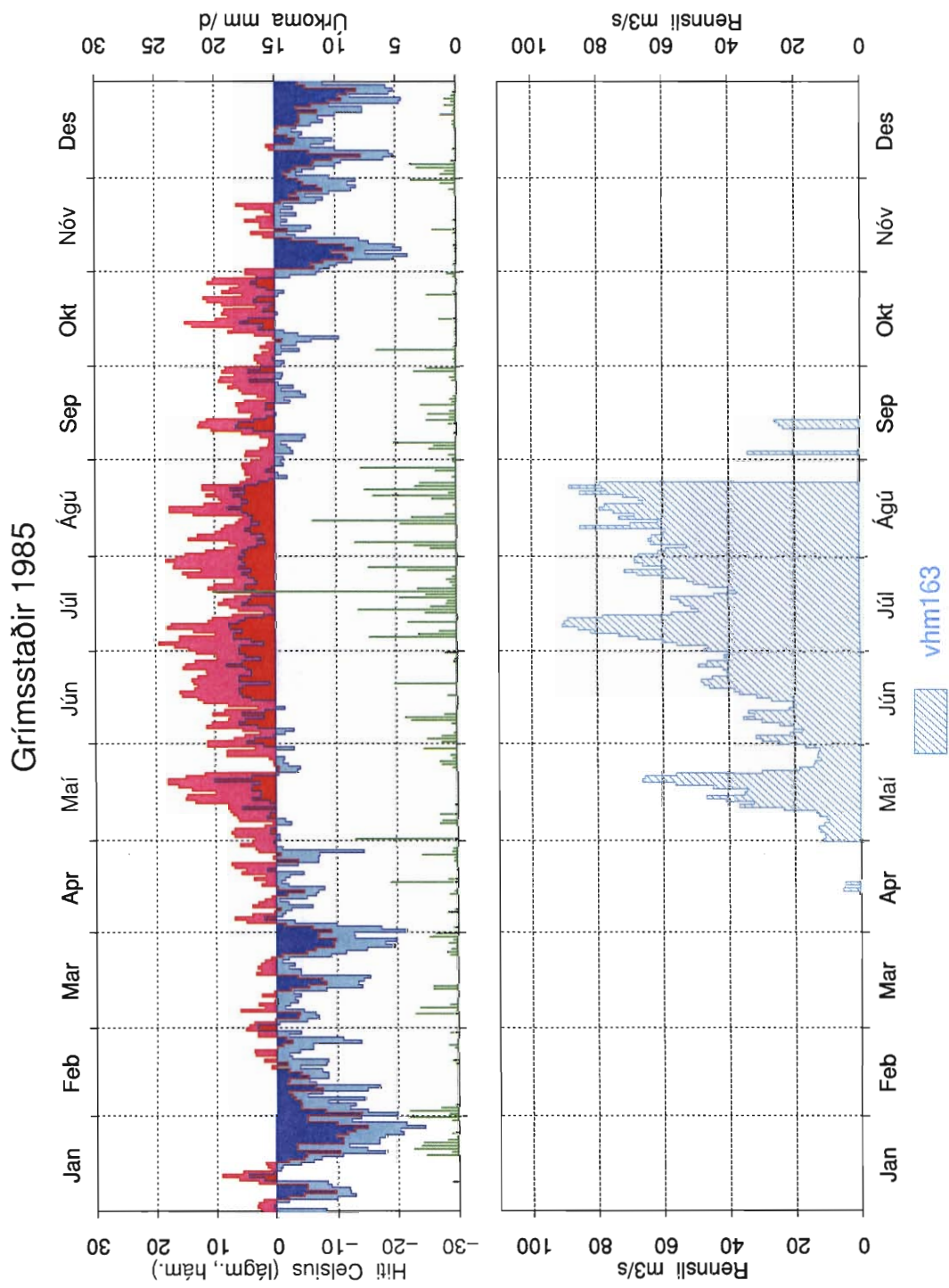
Grímsstaðir 1983



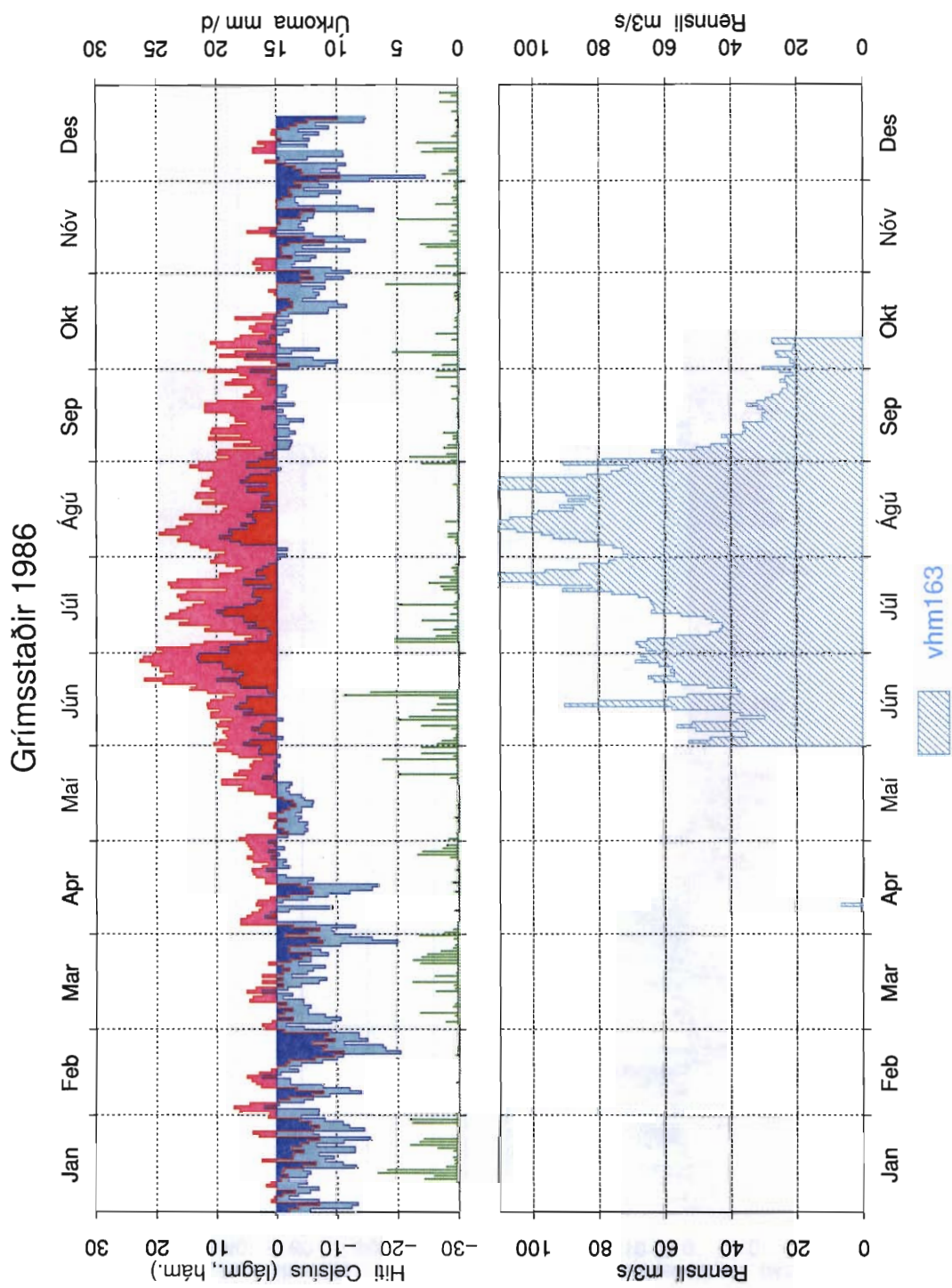
Mynd 14: Dagsmeðalrennsli fyrir vhm 163, árið 1983



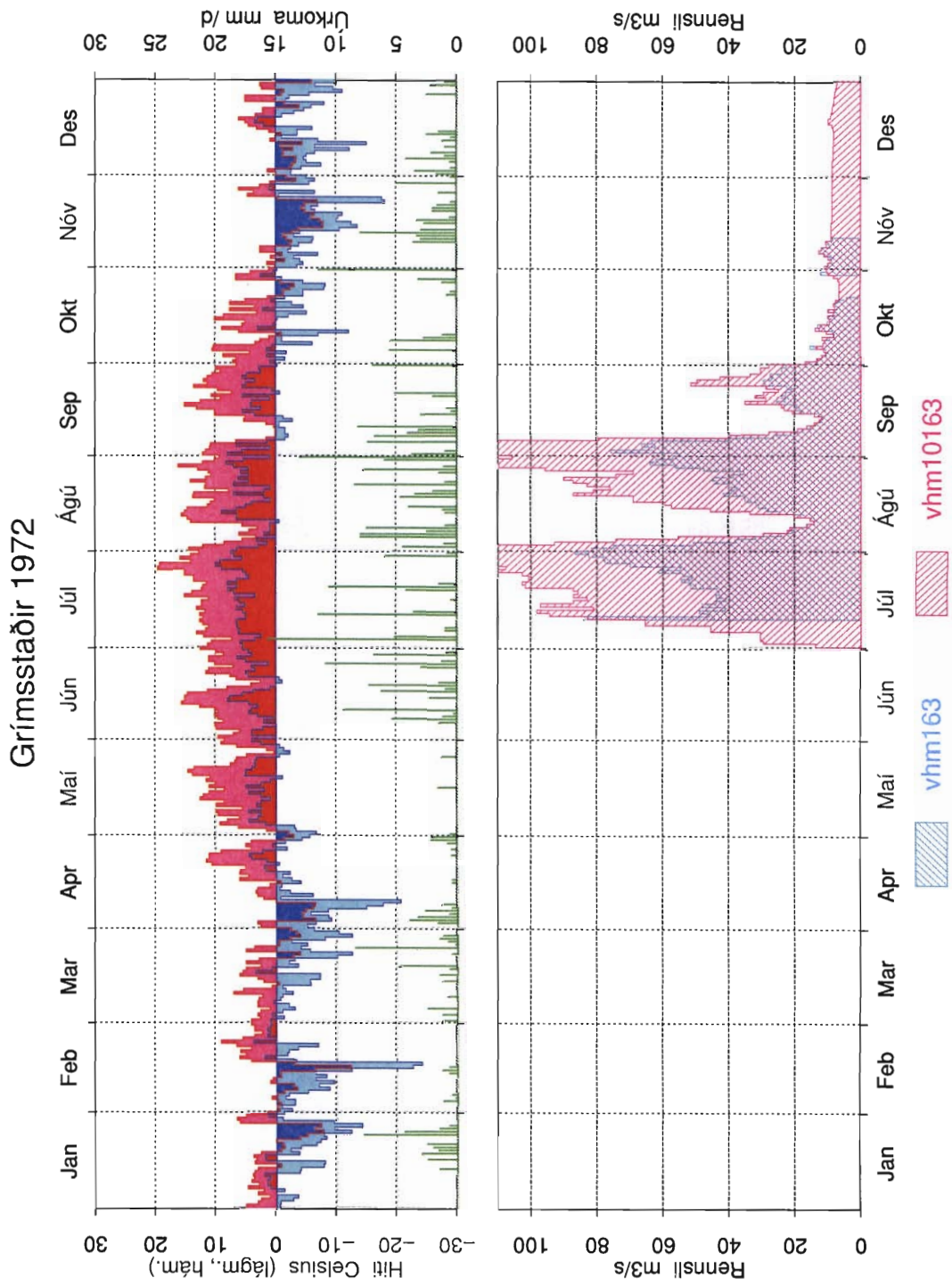
Mynd 15: Dagsmeðalrennsli fyrir vhm 163, árið 1984



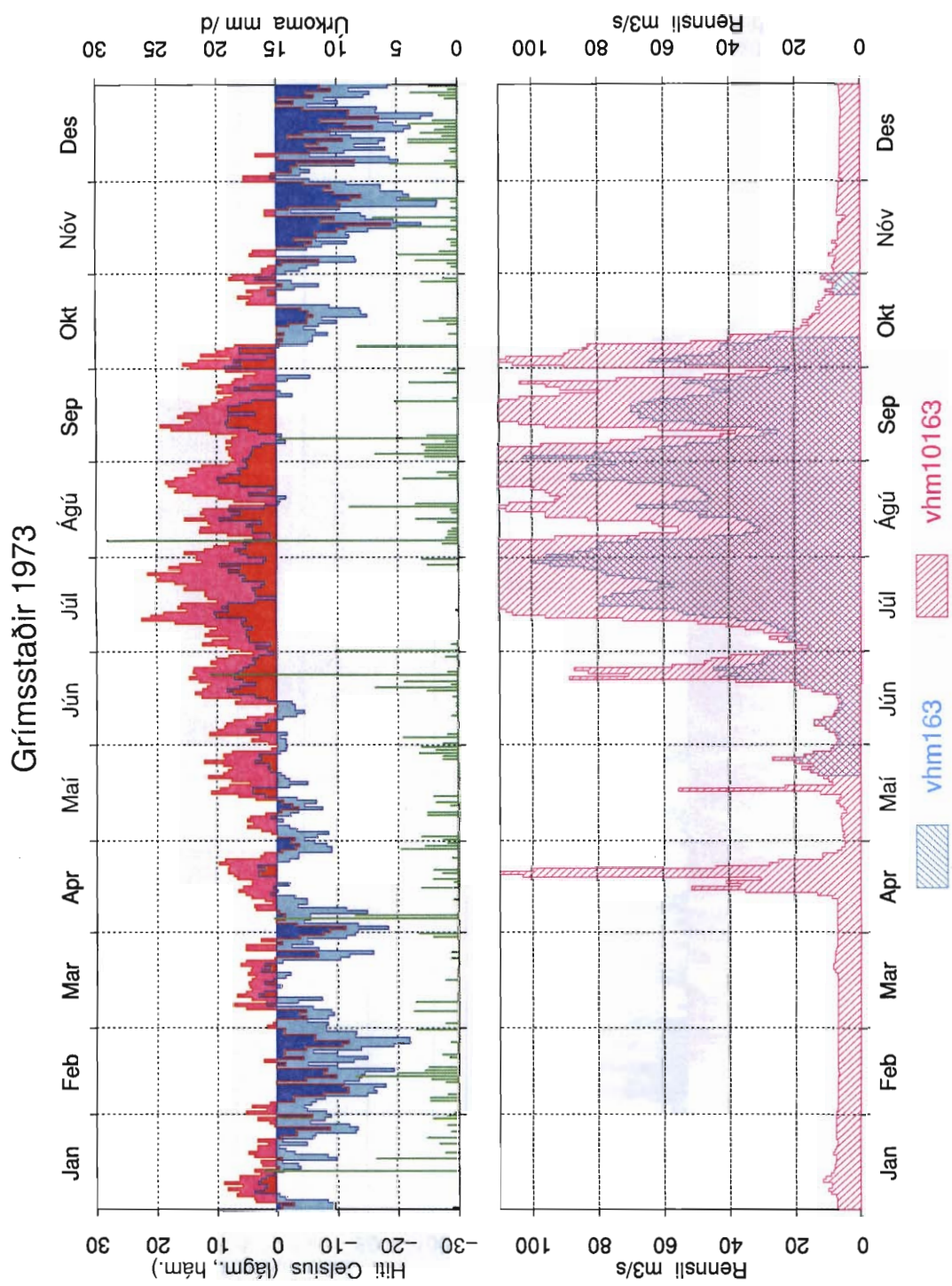
Mynd 16: Dagsmeðalrennsli fyrir vhm 163, árið 1985



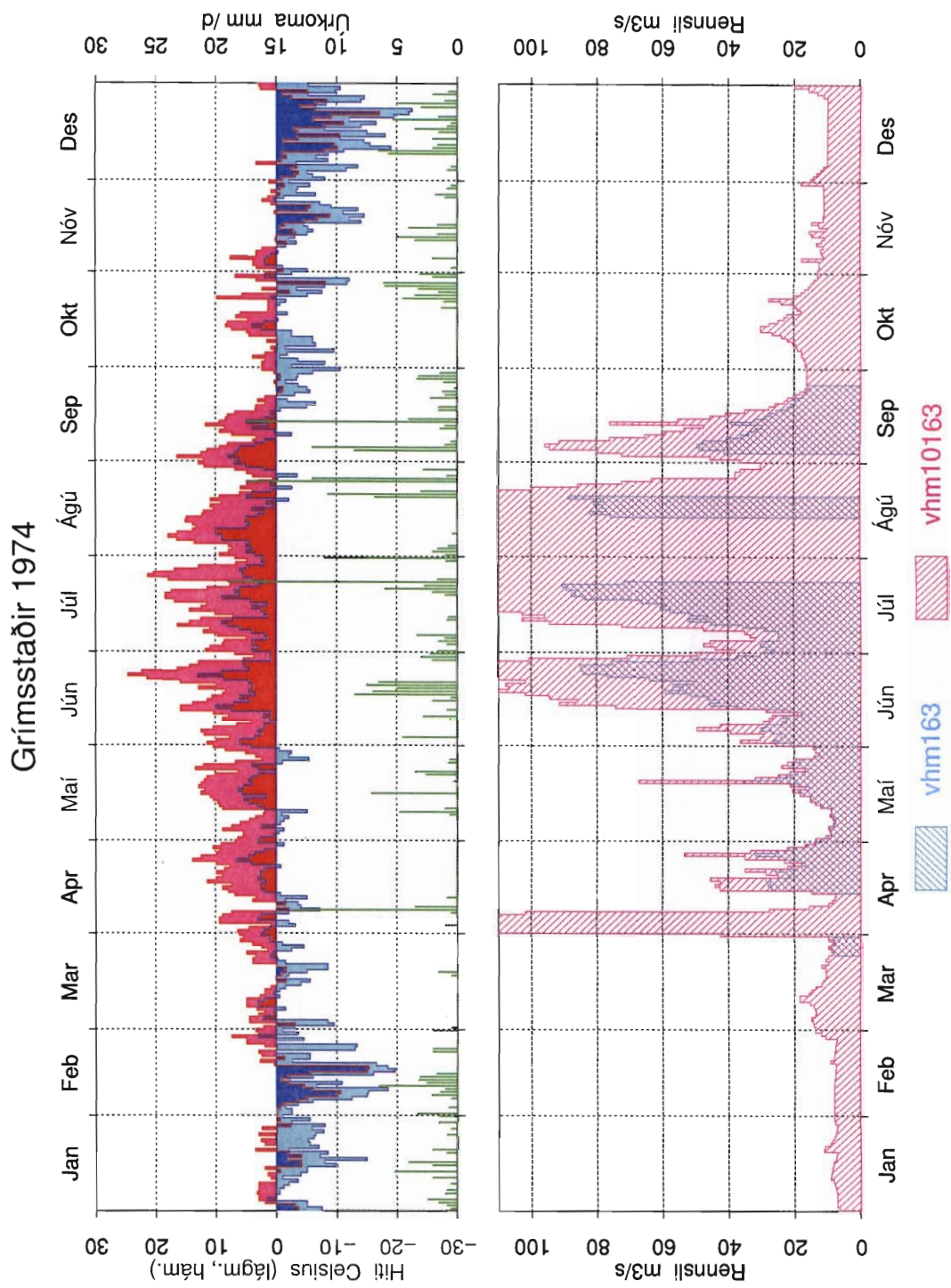
Mynd 17: Dagsmeðalrennsli fyrir vhm 163, árið 1986



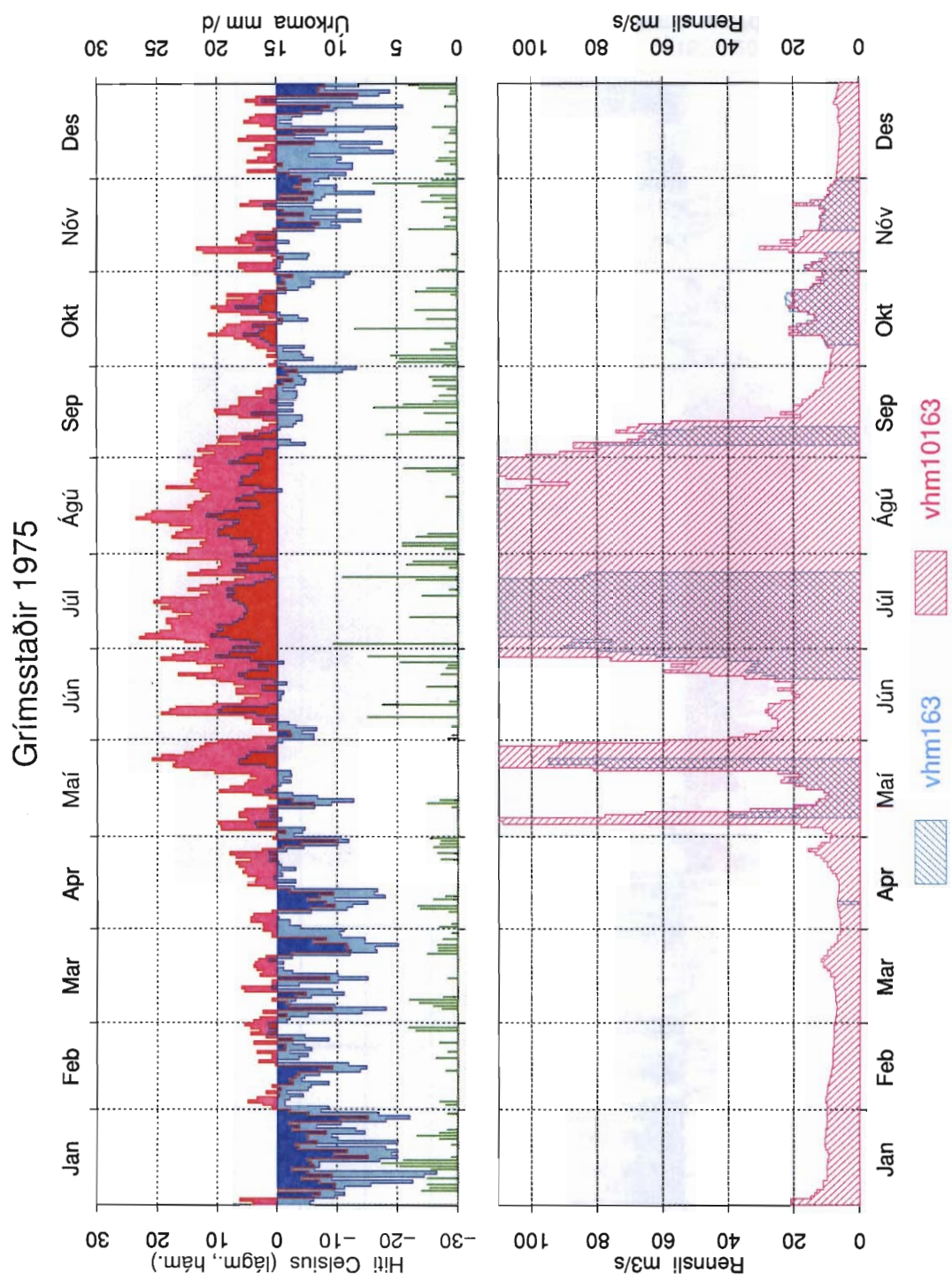
Mynd 18: Samanburður á gömlum og nýjum gögnum, vhm 163, 1972, dagsmeðalrennsli



Mynd 19: Samanburður á gömlum og nýjum gögnum, vhm 163, 1973, dagsmeðalrennsli

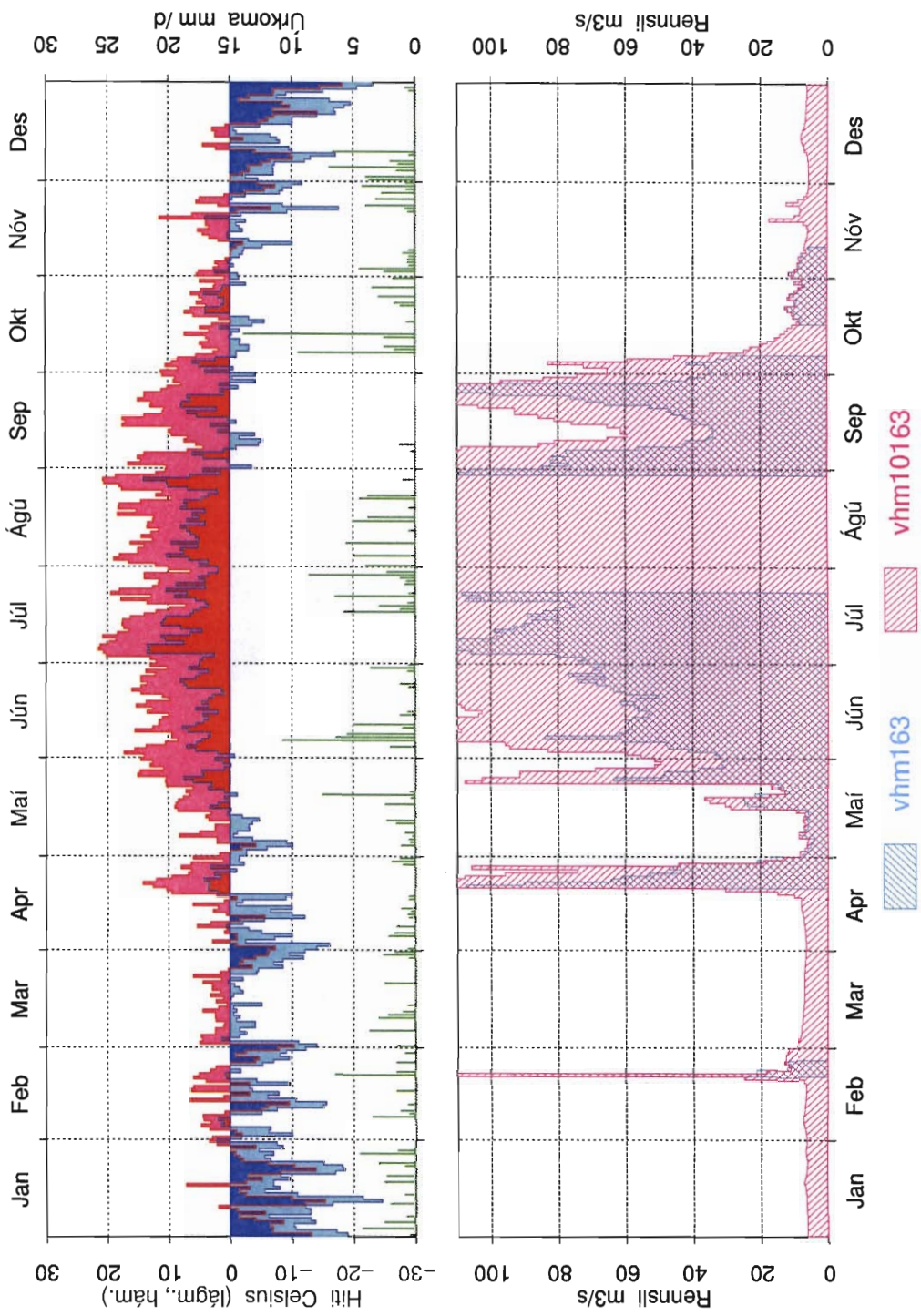


Mynd 20: Samanburður á gömlum og nýjum gögnum, vhm 163, 1974, dagsmeðalrennsli

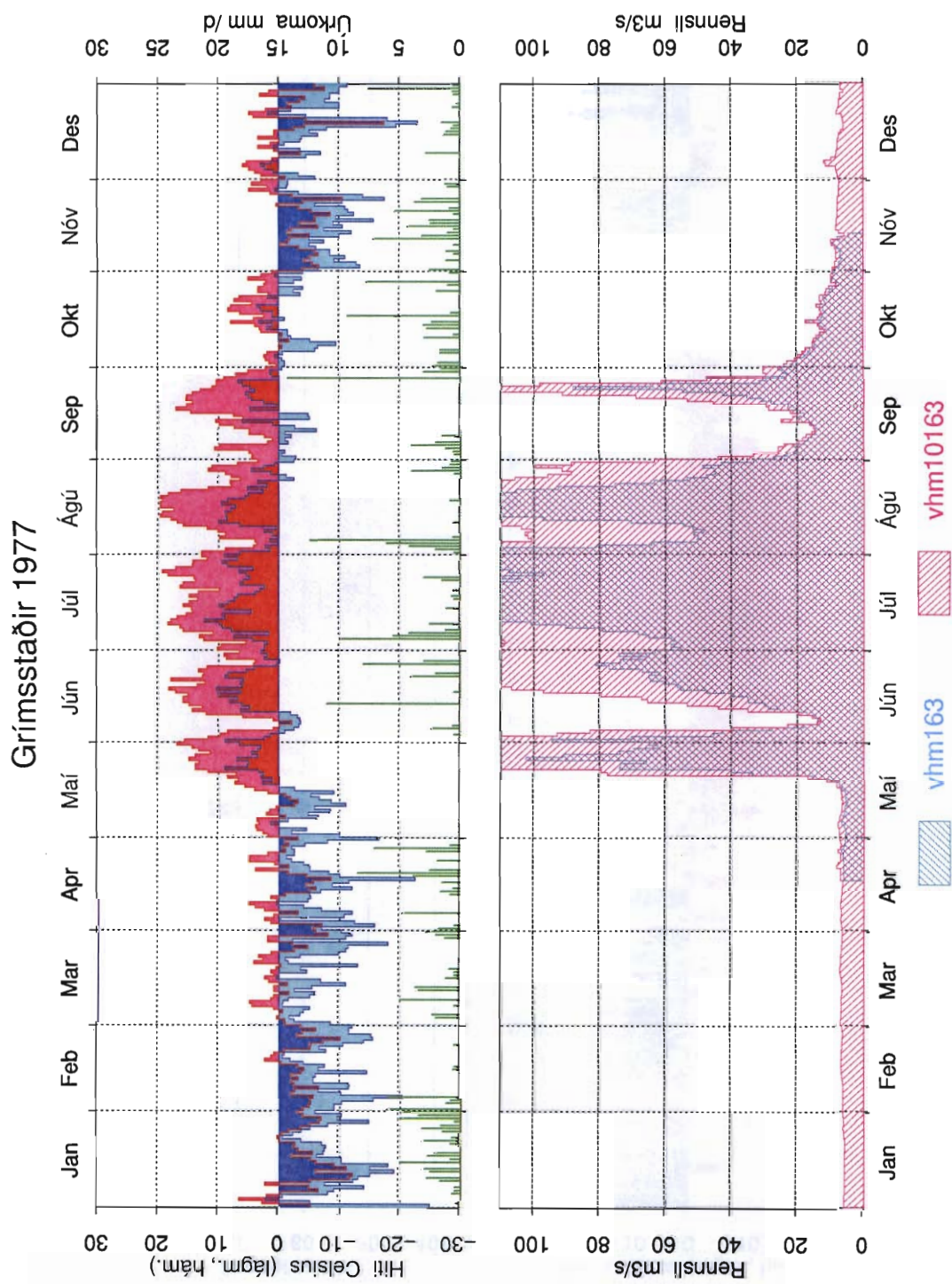


Mynd 21: Samanburður á gömlum og nýjum gögnum, vhm 163, 1975, dagsmeðalrennsli

Grímsstaðir 1976

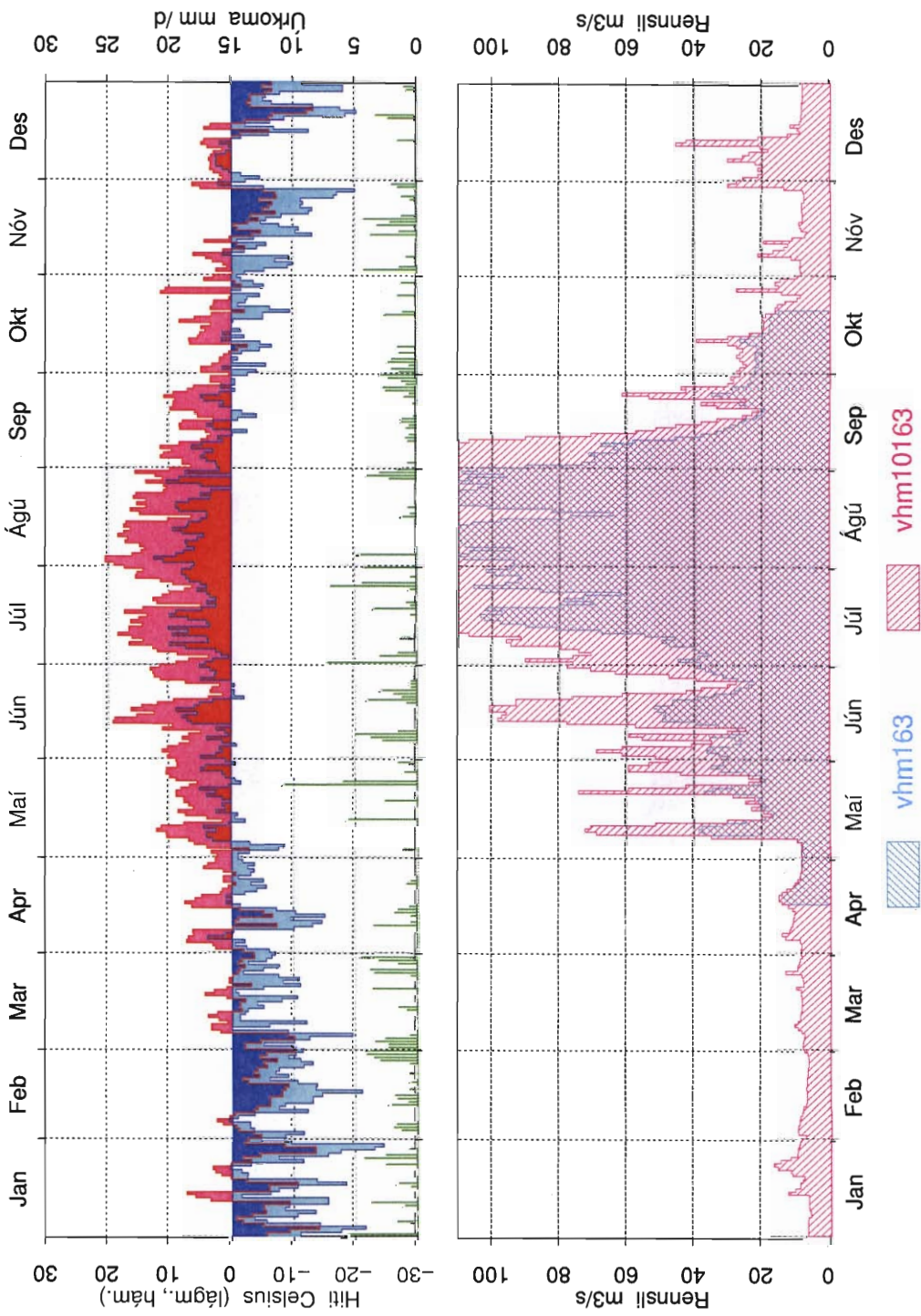


Mynd 22: Samanburður á gömlum og nýjum gögnum, vhm 163, 1976, dagsmeðalrennsli

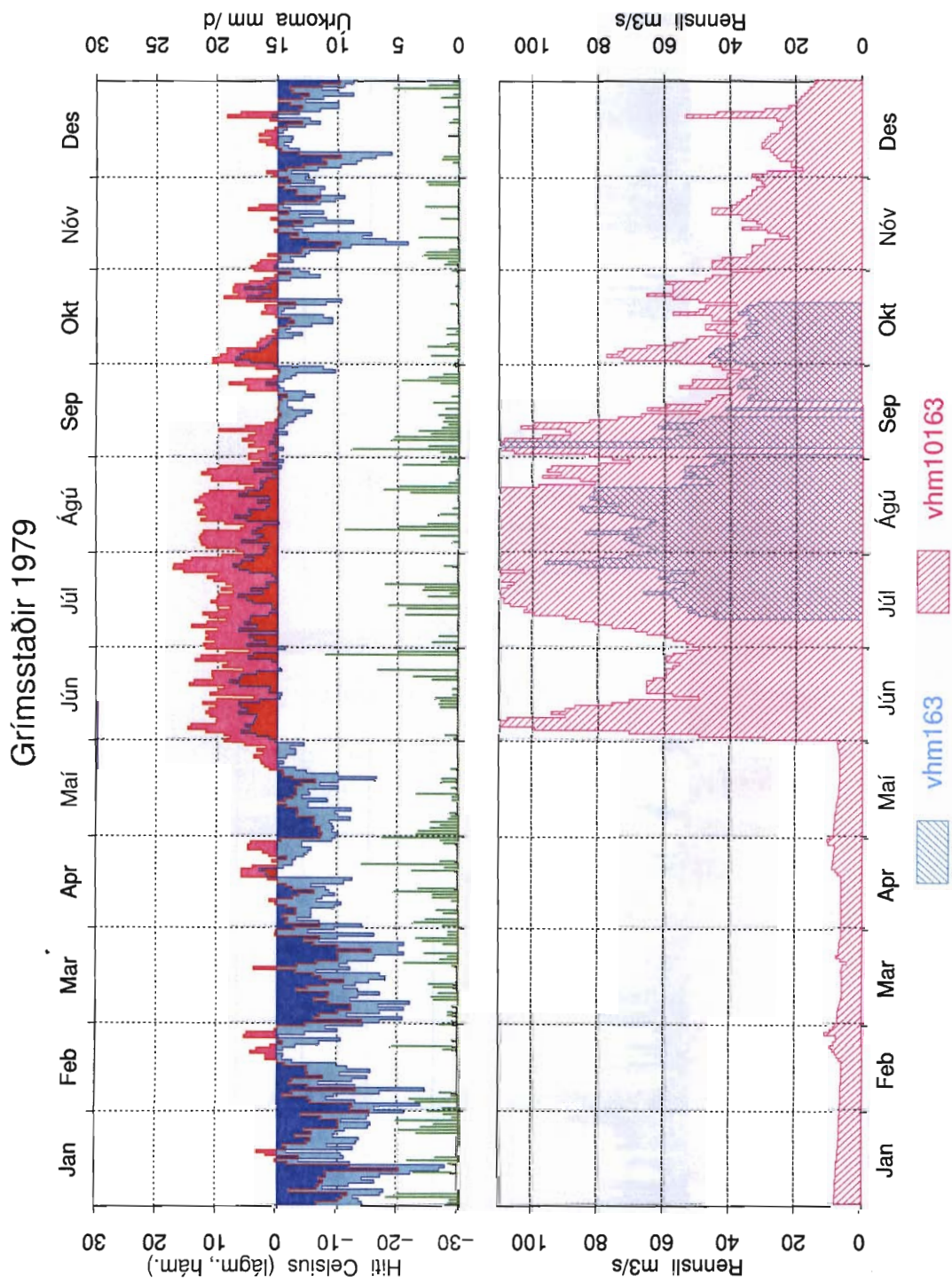


Mynd 23: Samanburður á gömlum og nýjum gögnum, vhm 163, 1977, dagsmeðalrennsli

Grímsstaðir 1978

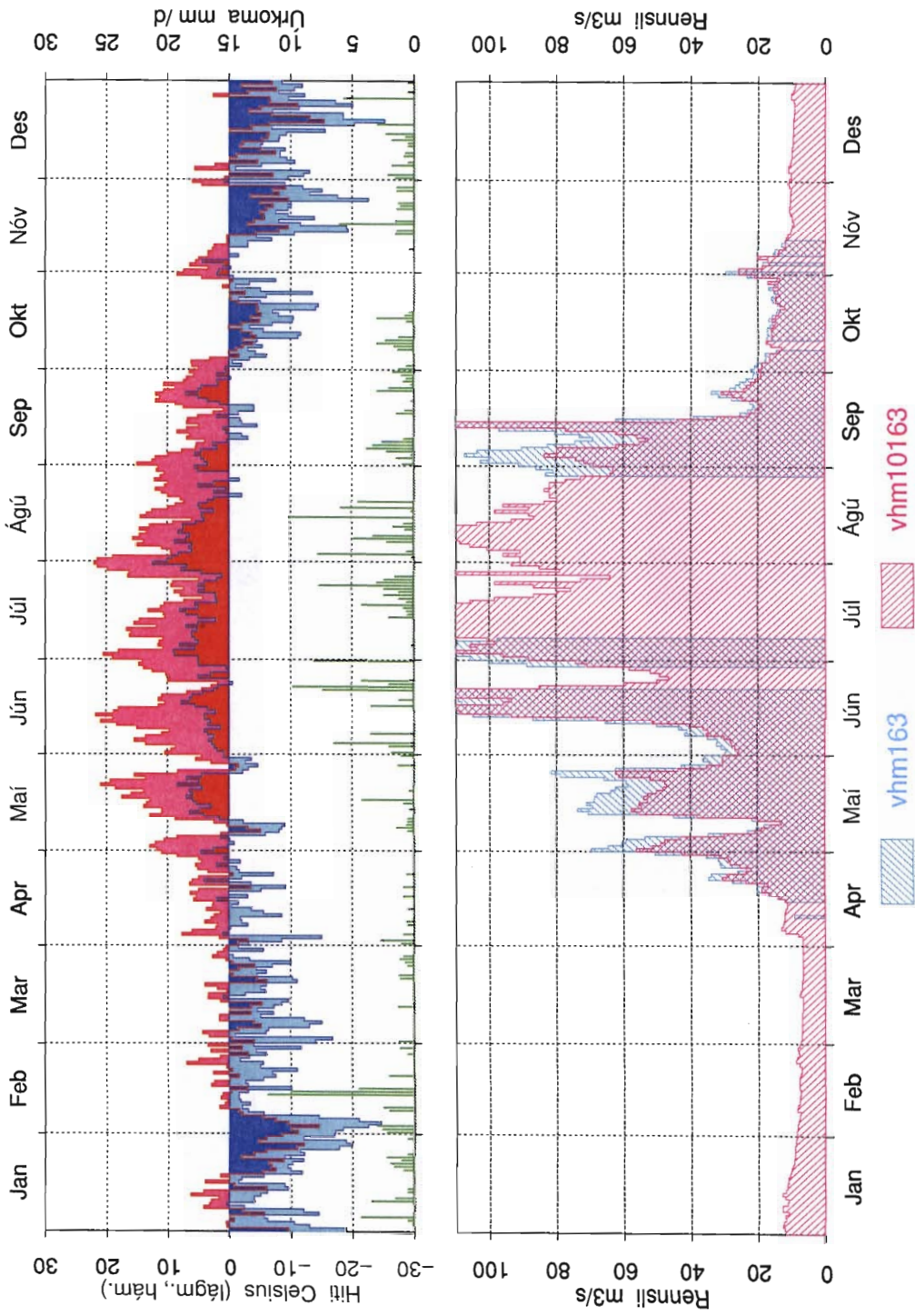


Mynd 24: Samanburður á gömlum og nýjum gögnum, vhm 163, 1978, dagsmeðalrennsli

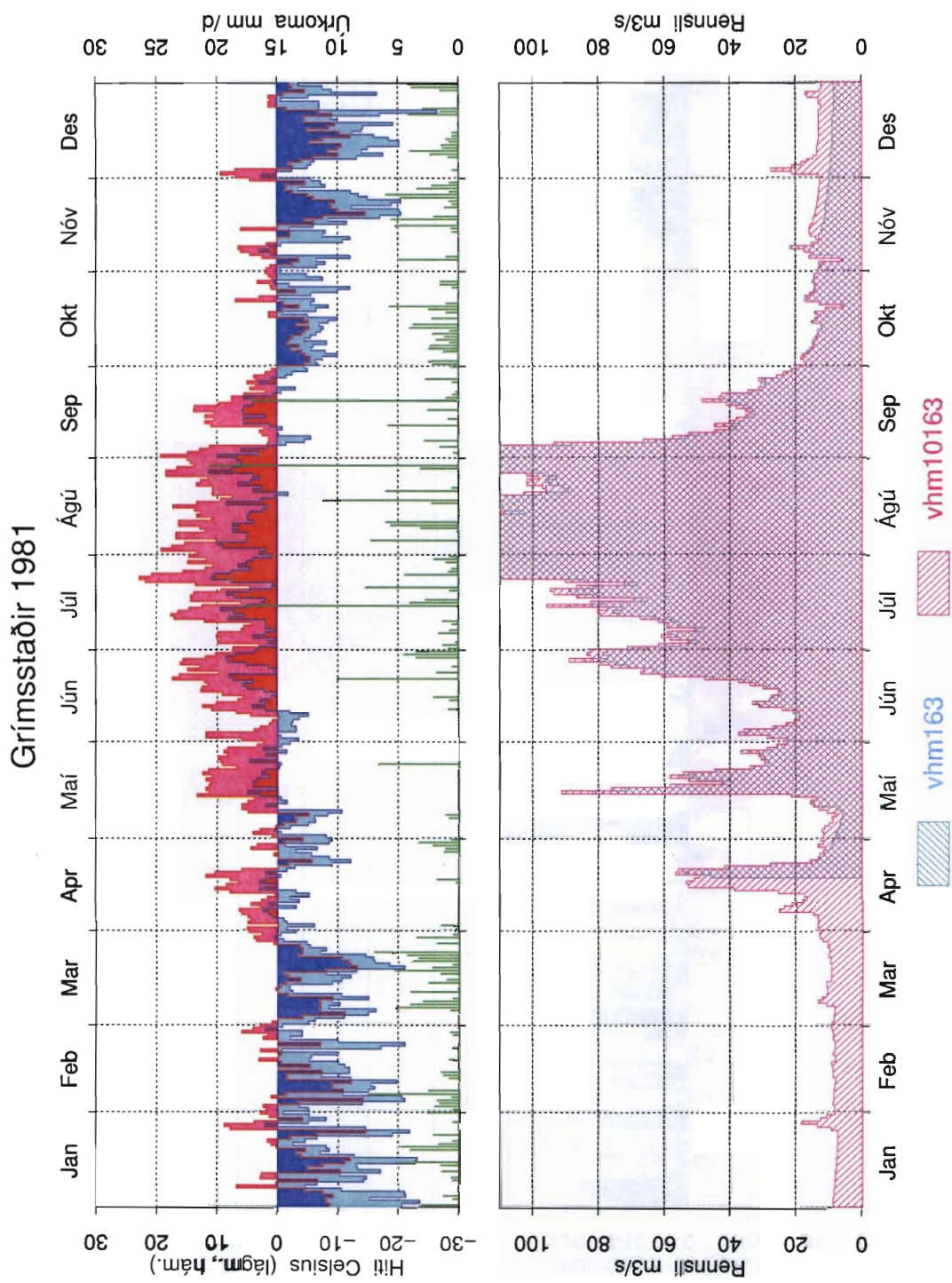


Mynd 25: Samanburður á gömlum og nýjum gögnum, vhm 163, 1979, dagsmeðalrennsli

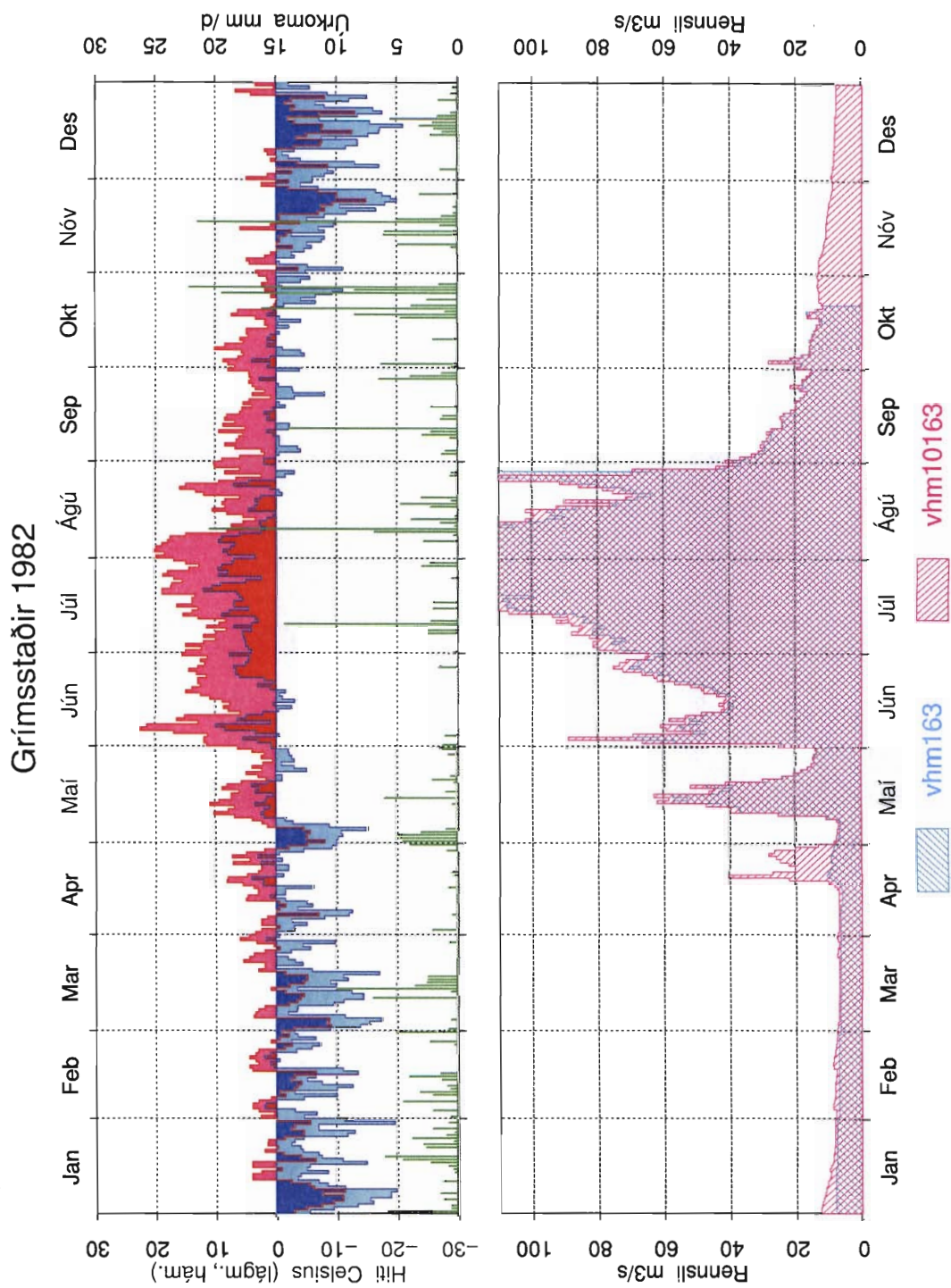
Grímsstaðir 1980



Mynd 26: Samanburður á gömlum og nýjum gögnum, vhm 163, 1980, dagsmeðalrennsli



Mynd 27: Samanburður á gömlum og nýjum gögnum, vhm 163, 1981, dagsmeðalrennsli



Mynd 28: Samanburður á gömlum og nýjum gögnum, vhm 163, 1982, dagsmeðalrennsli