

Eldsneytisspá 2005-2030

Endurreikningur á spá frá 2001 út frá nýjum gögnum og breyttum forsendum

Orkuspárnefnd

OS-2005/023

Eldsneytisspá 2005-2030

Endurreikningur á spá frá 2001 út frá nýjum gögnum og breyttum forsendum

Orkuspárnefnd

OS-2005/023

Eldsneytisspá 2005-2030

Endurreikningur á spá frá 2001 út frá nýjum gögnum og breyttum forsendum

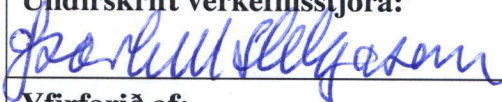
Orkuspárnefnd

OS-2005/023

ISBN 9979-68-172-1

Orkustofnun

Orkugarður • Grensásvegi 9 • 108 Reykjavík • Sími 569 6000 • Fax: 568 8896 • os@os.is • www.os.is

Skýrsla nr.: OS-2005/023	Dags.: September 2005	Dreifing: Opin <input checked="" type="checkbox"/> Lokuð <input type="checkbox"/>
		Skilmálar:
Heiti skýrslu / Aðal- og undirtitill: Eldsneytisspá 2005-2030. Endurreikningur á spá frá 2001 út frá nýjum gögnum og breyttum forsendum.		Upplag: 50
		Fjöldi síðna: 54
Höfundar: Orkusparnefnd. Vinnslu efnis og frágang texta annaðist Verkfræðistofan AFL ehf., Jón Vilhjálmsson og Ingvar Baldursson		Verkefnisstjóri: Porkell Helgason
Gerð skýrslu / Verkstig: Eldsneytisspá		Verknúmer: 4167003
Unnið fyrir:		
Samvinnuaðilar:		
Útdráttur: Í skýrslunni er fjallað um eldsneytisnotkun fram til ársins 2030. Hún er unnin á vegum Orkusparnefndar og er endurreikningur á spá frá 2001 út frá nýjum gögnum og breyttum forsendum. Notkunin er greind í innlenda notkun og millilandanotkun. Spáð er fyrir um olíunotkun, kolanotkun og gasnotkun á tímabilinu. Innlend notkun var 602 þúsund tonn árið 2004 og verður 633 þúsund tonn árið 2030 skv. spánni. Millilandanotkun var 306 þúsund tonnum árið 2004 og verður 479 þúsund tonn árið 2030. Hærra eldsneytisverð hefur til lengri tíma litið þau áhrif að notkunin verður minni en á móti kemur meiri bifreiðaeign, aukin notkun stóriðju og meiri notkun fiskiskipa en ráð var fyrir gert. Endurreiknaða spáin er borin saman við eldri spár og kemur þar fram að spáin frá árinu 2001 hefur staðist mjög vel.		
Lykilorð: Ísland, eldsneytisspá, eldsneytisnotkun, kol, kolanotkun, gas, gasnotkun, olía, olíuverð, olíunotkun	ISBN-númer: 9979-68-172-1	Undirskrift verkefnisstjóra: 
	Yfirfarið af: Eldsneytishópi Orkusparnefndar, PI	

EFNISYFIRLIT

1	ÁGRIP OG HELSTU NIÐURSTÖÐUR	7
2	FORSENDUR	9
3	RAUNTÖLUR SÍÐUSTU ÁRA	14
3.1	VERÐÞRÓUN Á ALÞJÓÐAMARKAÐI OG OLÍUNOTKUN Í HEIMINUM SÍÐUSTU ÁRATUGI	14
3.2	OLÍUNOTKUN ÍSLENDINGA SÍÐUSTU ÁRATUGI	15
4	ÁÆTLUÐ ELDSNEYTISNOTKUN	19
4.1	NOTKUN OLÍU.....	19
4.2	NOTKUN KOLA	26
4.3	GASNOTKUN.....	27
5	SAMANBURÐUR VIÐ SPÁ FRÁ 2001	28
	RITASKRÁ	32
	VIÐAUKI 1 SÖGULEG ÞRÓUN ELDSNEYTISNOTKUNAR	33
	VIÐAUKI 2 ENINGAR	43
	VIÐAUKI 3 ELDSNEYTISNOTKUNAR SKIPT NIÐUR Á TEGUNDIR OG EFTIR NOTKUN	47

TÖFLUSKRÁ

TAFLA 3.1	OLÍUNOTKUN ÍSLENDINGA 1985-2004 (ÚRGANGSOLÍA EKKI MEÐTALIN).	15
TAFLA 3.2	SALA OLÍU HÉR Á LANDI TIL ÍSLENDINGA OG ERLENDRA AÐILA ÁSAMT OLÍUKAUPUM ÍSLENSKRA FYRIRTÆKJA ERLENDIS 1985-2004 (ÚRGANGSOLÍA EKKI MEÐTALIN).	17
TAFLA 4.1	SPÁ UM OLÍUNOTKUN ÍSLENDINGA (ÚRGAGNSOLÍA MEÐTALIN).	20
TAFLA 4.2	INNFLUTNINGUR OG SALA OLÍU HÉR Á LANDI TIL ÍSLENDINGA OG ERLENDRA AÐILA ÁSAMT OLÍUKAUPUM ÍSLENSKRA FYRIRTÆKJA ERLENDIS (ÚRGANGSOLÍA MEÐTALIN). ...	22
TAFLA 4.3	SPÁ UM KOLANOTKUN ÍSLENDINGA.	26
TAFLA 4.4	SPÁ UM GASNOTKUN ÍSLENDINGA.	27

MYNDASKRÁ

MYND 2.1	MEDALÁRSNOTKUN BIFREIÐA Á BENSÍNI 1972-2004, Í HLUTFALLI VIÐ MEDALBIFREIÐAFJÖLDA.	12
MYND 2.2	MEDALÁRSNOTKUN BIFREIÐA Á DÍSILOLÍU 1972-2004, Í HLUTFALLI VIÐ MEDALBIFREIÐAFJÖLDA.	12
MYND 2.3	SKIPTING NOTKUNAR BENSÍNS OG DÍSILOLÍU Á BIFREIÐAR.	13
MYND 3.1	MEDALVERÐ Á HRÁOLÍU, ARABIAN LIGHT, 1. JANÚAR ÁRIN 1970 TIL 2005.	14
MYND 3.2	VINNSLA HRÁOLÍU Í HEIMINUM TÍMABILÐ 1970 TIL 2003.	16
MYND 3.3	FJÖLDI ÁRA SEM SANNREYNDAR OLÍULINDIR MUNU DUGA MIÐAÐ VIÐ VINNSLU VIÐKOMANDI ÁRS.	16
MYND 4.1	SPÁ UM INNLENDANOTKUN Á OLÍU TÍMABILÐ 2005-2030 ÁSAMT RAUNTÖLUM ÁRANNA 1982-2004.	23
MYND 4.2	SPÁ UM HLUTFALLSLEGA AUKNINGU INNLENDRAR OLÍUNOTKUNAR ÁRIN 2005-2030 ÁSAMT RAUNTÖLUM ÁRANNA 1983-2004.	23
MYND 4.3	SPÁ UM MILLILANDANOTKUN Á OLÍU TÍMABILÐ 2005-2030 ÁSAMT RAUNTÖLUM ÁRANNA 1982-2004.	24
MYND 4.4	SPÁ UM HLUTFALLSLEGA AUKNINGU MILLILANDANOTKUNAR OLÍU ÁRIN 2005-2030 ÁSAMT RAUNTÖLUM ÁRANNA 1983-2004.	24
MYND 4.5	SPÁ UM NOTKUN OLÍU EFTIR MEGINFLOKKUM TÍMABILÐ 2005-2030 ÁSAMT RAUNTÖLUM ÁRANNA 1982-2004, NOTKUN LANDSMANNA ALLS.	25
MYND 4.6	SPÁ UM NOTKUN OLÍU EFTIR TEGUNDUM TÍMABILÐ 2005-2030 ÁSAMT RAUNTÖLUM ÁRANNA 1982-2004, NOTKUN LANDSMANNA ALLS.	25
MYND 5.1	SAMANBURÐUR Á SPÁM UM ELDSNEYTISNOTKUN, INNLEND NOTKUN.	29
MYND 5.2	SAMANBURÐUR Á SPÁM UM ELDSNEYTISNOTKUN, MILLILANDANOTKUN.	29
MYND 5.3	SAMANBURÐUR Á SPÁM UM ELDSNEYTISNOTKUN, NOTKUN FISKISKIPA.	30
MYND 5.4	SAMANBURÐUR Á SPÁM UM ELDSNEYTISNOTKUN, NOTKUN BIFREIÐA OG TÆKJA.	30
MYND 5.5	SAMANBURÐUR Á SPÁM UM ELDSNEYTISNOTKUN, NOTKUN IÐNAÐAR.	31

1 ÁGRIP OG HELSTU NIÐURSTÖÐUR

Eldsneytishópur orkusparnefndar hefur farið yfir forsendur síðustu eldsneytisspár, frá 2001, út frá nýjum gögnum sem borist hafa frá því spáin kom út (sjá heimildir um nýjar upplýsingar í ritaskrá). Þetta er í fyrsta skipti sem eldsneytisspá er endurreiknuð á milli þess sem hún er endurskoðuð frá grunni en nefndin hefur gert slíkt árlega varðandi raforkuspár sem komið hafa út á 5-7 ára fresti.

Innlend notkun olíu var 602 þúsund tonn árið 2004 en spáð hafði verið að hún yrði 585 þúsund tonn. Millilandanotkun var 306 þúsund tonn en spáð var að hún yrði 300 þúsund tonn. Millilandanotkunin passar vel við spána á síðasta ári þrátt fyrir að hún hafi verið verulega lægri en spáin árin 2002 og 2003 í kjölfar þess að notkun dróst saman eftir hryðjuverkin í Bandaríkjunum 11. september 2001. Sala innanlands nam 769 þúsund tonnum en spáð var að hún yrði 775 þúsund tonn, erlendis voru tekin 248 þúsund tonn en spáin miðaði við 225 þúsund tonn og erlendir aðilar tóku 110 þúsund tonn en miðað var við 114 þúsund tonn. Kolanotkun var meiri en búist var við eða 157 þúsund tonn í stað 128 þúsund tonna. Gasnotkunin árið 2004 var 2,2 þúsund tonn en spáð var 2,4 þúsund tonna notkun. Eins og sést á þessum tölum stóðst spáin frá 2001 vel fjórum árum eftir að hún var gerð. Ýmsir gagnrýndu spána árið 2001 og töldu hana of háa en tölur undanfarinna ára sýna að mat orkusparnefndar hefur verið raunsætt.

Við þennan endurreikning eykst innlenda notkunin heldur eða úr 607 þúsund tonnum árið 2030 í 633 þúsund tonn. Millilandanotkunin minnkar úr 501 þúsund tonnum í 479 þúsund tonnum. Hlutur olíu sem notendur kaupa erlendis til millilandanotkunar er nú talinn stærr og er áætlað að tekin verði þar 365 þúsund tonn árið 2030 en í eldri spá var miðað við 344 þúsund tonn. Þetta er í samræmi við aukin umsvið íslenskra félaga í flutningaþjónustu á erlendri grund. Sala til erlendra aðila er einnig áætluð minni árið 2030 en í eldri spá eða 137 þúsund tonn í stað 157 þúsund tonna. Lækkun spárinnar í mörgum flokkum til lengri tíma er í samræmi við að nú er búist við herra eldsneytisverði til lengri tíma litið en miðað var við árið 2001. Á móti því kemur meiri bifreiðaeign, aukin notkun stóriðju samhliða vexti hennar og meiri notkun fiskiskipa en ráð var fyrir gert.

Í viðauka 1 hér að aftan er sýnd söguleg þróun eldsneytisnotkunar frá árunum 1988 – 2004 eftir tegund eldsneytis. Í viðauka 2 eru sýndar einingar og í viðauka 3 er notkuninni skipt niður á tegundir og eftir notkun.

Vegna vinnu við spána hefur eldsneytishópurinn haldið 5 fundi á árinu. Eftirtaldir eiga sæti í hópnum:

Orkustofnun: Ólafur Pálsson, formaður
Umhverfisstofnun: Birna Hallsdóttir
Sérfræðingur: Magnús Ásgeirsson (starfar hjá Olúfélaginu)
Ritari eldsneytishóps: Jón Vilhjálmsson, Verkfræðistofan AFL

Vinnslu efnis og frágang texta hafa Jón Vilhjálmsson og Ingvar Baldursson hjá Verkfræðistofunni AFL annast. Þessi skýrsla er einnig birt á heimasíðu Orkuspárnefndar, sjá www.orkuspa.is.

2 FORSENDUR

Sett hafa verið inn í orkuspárlíkanið ný gögn um eldsneytisnotkun, mannfjölda og ýmsar hagstærðir. Eftirtaldar breytingar hafa verið gerðar á forsendum eldsneytisspárinnar frá 2001:

- 1) **Landsframleiðsla:** Varðandi næstu ár er tekið mið af áætlunum efnahagsskrifstofu Fjármálaráðuneytis samkvæmt tölum í þjóhagsspá frá því í apríl 2005 auk áætlana bakanna um sama efni. Þar er miðað við að landsframleiðsla hafi aukist um 2,6% árið 2001, um -2,1% árið 2002, um 4,3% árið 2003 og um 5,1% árið 2004. Spáð er 5-6% aukningu árin 2005 og 2006 og 2,4% árið 2007. Veruleg óvissa er ætíð í áætlunum um hagvöxt en mikill hagvöxtur er nú vegna uppbyggingar orkumannvirkja og stóriðjuvera.
- 2) **Mannfjöldi og fjöldi heimila:** Tekið er mið af nýlegri fólksfjöldaspá Hagstofu Íslands sem er nokkuð hærri en eldri spár auk þess sem teknar eru með rauntölur um fólksfjölda fram til 2004. Miðað er við að fólksflutningar að og frá landinu verði svipaðir og tímabilið 1993-2002 eða 168 fleiri aðfluttir en brottfluttir.
- 3) **Þróun olíuverðs:** Olíuverð á heimsmarkaði hefur hækkað á undanförunum árum. Aukin þörf í heiminum fyrir olíu, sérstaklega í Kína og öðrum þróunarríkjum hefur verið ein aðalorsökinn fyrir hækkun olíuverðs síðustu þrjú ár. Efnahags- og stjórnmálaaðstæður í Mið austurlöndum, Venesúela, Nígería og í ríkjum fyrrum Sovétríkja hafa haft minni áhrif á olíuverðið (sjá Energy Information Administration, 2005b). Í skýrslu Energy Information Administration (EIA) er spáð að olíuverð haldist hátt þangað til að nýir framleiðendur (olíuframleiðendur sem eru fyrir utan OPEC ríkja, frá Afríku og Mið- og Suður- Ameríku) koma inná markaðinn en þá fari verðið lækkandi auk þess sem draga muni úr árlegum vexti notkunar.

OPEC (Organization of Petroleum Exporting Countries) hefur reynt að halda olíuverðinu á verðbilinu 22-28 USD/tunnu með því að stýra framleiðslugetunni. Á fundi OPEC ríkja í janúar 2005 var ákveðið hætta tímabundið að stýra framleiðslunni innan ákveðins verðbils (price band mechanism). Verða á OPEC tunnu, sem er „karfa“ af 7 olíutegundum, var komin yfir 60 USD/tunnu fyrir hryðjuverkin í Lundúnum 7. júlí 2005, en í kjölfarið lækkaði verðið. Eftir hamfarir fellibylsins Katrínar í suðurríkjum Bandaríkjanna í lok ágúst 2005 hækkaði olíuverðið og fór yfir 70 USD/tunnu. Skemmdir á borþöllum í Mexíkóflóa og í olíuhreinsunarstöðvum við ströndina leiða af sér minna framboð olíu í Bandaríkjunum um einhvern tíma sem mun stuðla að háu olíuverði en bandaríkjastjórn hefur á móti sett neyðarbirgðir á markaðinn. Hafa ber í huga að áhrif fellibylsins eru tímabundin en þau beina þó augum manna að því hve

viðkvæmur olíumarkaðurinn er fyrir slíkum hamförum og munu líklega leiða af sér aukna áherslu stjórnvalda á orkusparnað og nýja orkugjafa.

Í skýrslu EIA eru nefndir nokkrir þættir sem stuðlar að háu olíuverði og fyrst er nefnd aukin þörf fyrir olíu í heiminum. Árleg aukning er um 2,1 milljón tonn/dag árin 2005 og 2006 sem er um 2,5% vöxtur (olíuþörf á fyrsta ársfjórðungi 2005 er 83,8 milljón tonn/dag). Á árinu 2004 jókst notkun í Kína um 1 milljón tunna/dag og reiknað er með að aukningin verði 0,6 milljón tonn/dag árin 2005 og 2006. Framleiðsluaukning olúríkja fyrir utan OPEC dugar nú ekki til að mæta aukinni notkun og olúbirgðir framleiðanda hafa minnkað. Stjórn málaástand í nokkrum ríkjum, s.s. Írak, Nígeríu og Venesúela, stuðlar auk þess að hærra olíuverði og einnig skipta hryðjuverk, stríð og náttúruhamfarir undanfarinna ára máli (sjá Energy Information Administration, 2005c). Flestir sérfræðingar spá því að olíuverð haldist hátt næstu árin. Hér er því tekið mið af þeim spám.

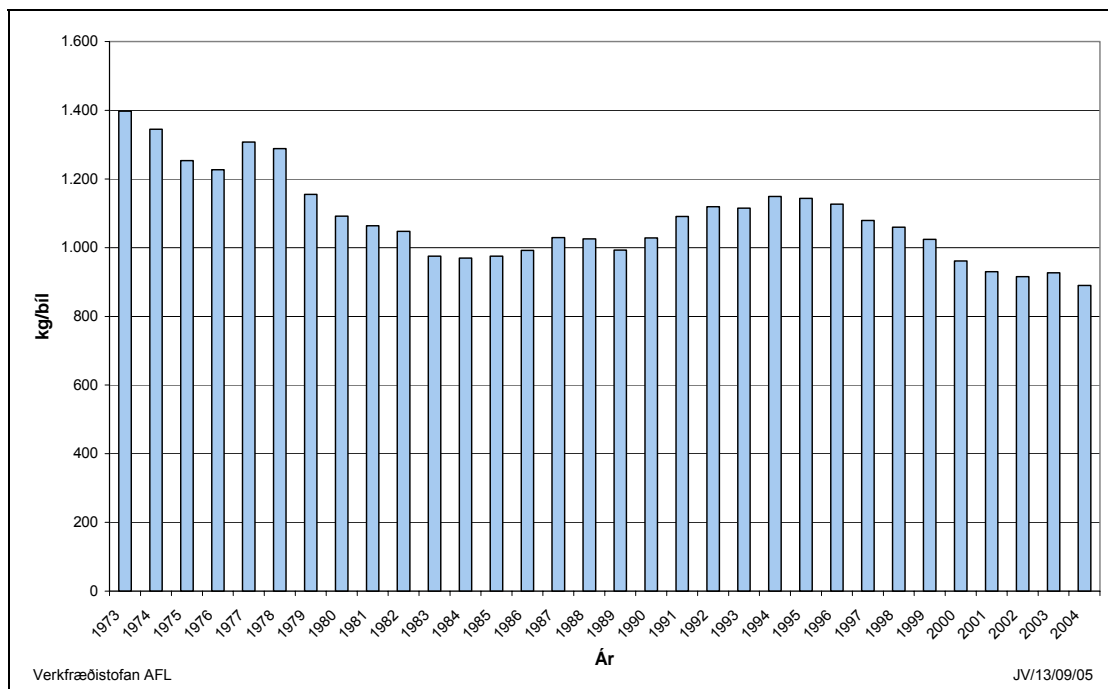
Hækkun olíuverðs að undanförunu hefur ekki ennþá dregið úr notkun en ef það helst hátt til lengri tíma má gera ráð fyrir að víða verði farið að huga að orkusparnaði sem hefur í för með sér að notkun vex hægar eins og gerðist eftir olúkreppurnar á áttunda áratugi síðustu aldar.

- 4) **Atvinnustarfsemi:** Settar hafa verið inn nýjar rauntölur varðandi atvinnustarfsemi í landinu þar sem slíkt liggur fyrir samkvæmt nýjum tölum Hagstofu Íslands. Framleiðsla einstakra greina hefur verið stillt þannig af að útreiknuð landsframleiðsla verði svipuð og miðað er við hjá Hagstofunni. Tekið er mið af þeim virkjunar- og stóriðjuframkvæmdum sem nú standa yfir en veruleg olíunotkun en samfara þeim vegna tækjanotkunar og er gert ráð fyrir að sú notkun minnki að nýju þegar þessum framkvæmdum líkur árin 2007 og 2008. Í iðnaði er gert ráð fyrir að gasnotkun aukist um 1.200 tonn árin 2006 og 2007 vegna nýrrar kalkþörungaverksmiðju, en að sú notkun gangi síðan til baka árið 2012 þar sem raforka mun þá leysa gasið af hólmi.
- 5) **Fiskafli:** Varðandi fiskveiðar og vinnslu hafa aflatölur næstu ára verið samræmdar nýjustu tölum Hafrannsóknastofnunarinnar og tölurnar til lengri tíma litið hafa verið endurskoðaðar (sjá Hagstofa Íslands, 2005b). Kolmunnaafli er nú aukinn til lengri tíma litið í samræmi við tillögur sem nú liggja fyrir um skiptingu afla á milli þjóða (sjá Morgunblaðið 22. september 2005). Einnig er hlutur síldarafla sem fer til bræðslu minnkaður niður í 30% en var 50% í síðustu spá.
- 6) **Flutningar með skipum:** Aukin álframleiðsla þýðir að flutningar til og frá landinu aukast. Á árinu 2003 voru framleidd 286 þúsund tonn af áli en eftir að Fjarðaál hefur hafið framleiðslu og stækkanir á Norðuráli verða um garð gegnar árið 2009 verður álframleiðslan 770 þúsund tonn/ári (Alcan 180, Norðurál 270 og Fjarðaál 320). Flutningar með skipum innanlands hafa að mestu lagst af á undanförunum árum og ekki gert ráð fyrir að breyting verði á því á spátímanum.

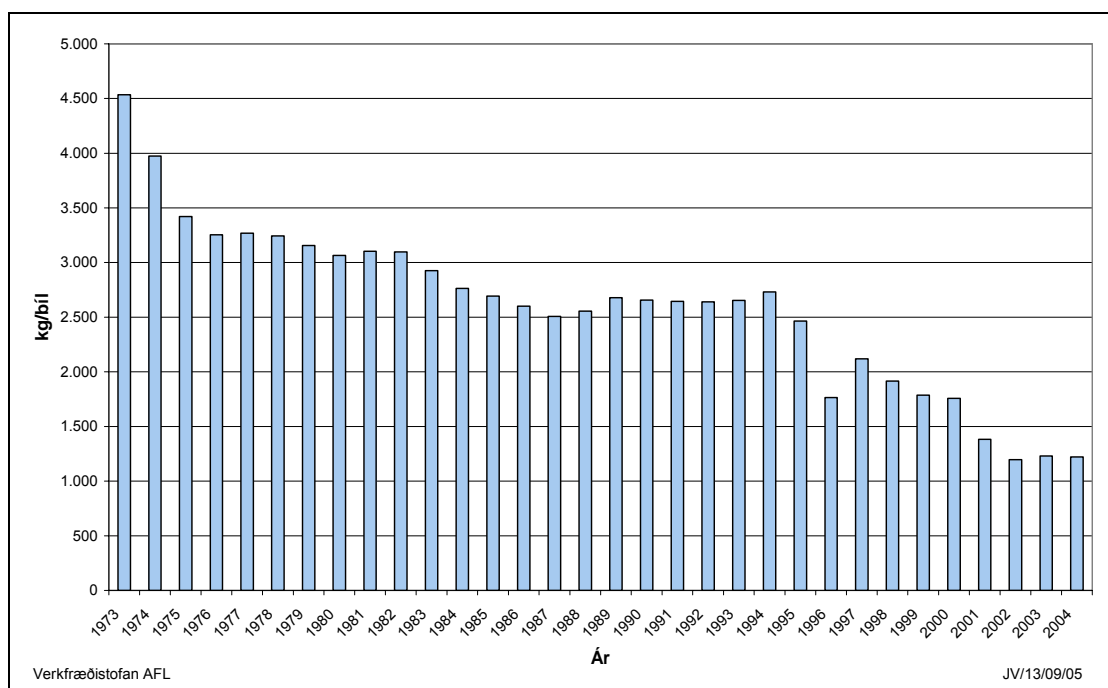
- 7) **Bifreiðar:** Innflutningur á bifreiðum hefur verið mikill á þessu ári og því síðasta. Fjölgun fólksbifreiða síðustu 10 ár hefur að meðaltali verið 4,2% á ári. Bifreiðum hefur því fjölgað mun hraðar en ráð var fyrir gert í spánni frá 2001 en þær eru um 8.600 fleiri árið 2004 en þar var miðað við. Bifreiðatíðni einstakra aldurshópa hefur því aukist og nú er miðað við hærri tíðni en áður. Það mun skila sér í um 26 þúsund fleiri bifreiðum við lok spátímabilsins sem er um 10% aukning frá síðustu spá. Ekki er gert ráð fyrir að þessi mikla aukning sem átt hefur sér stað á síðustu árum haldi áfram enda búist við að það hægi á hagvexti á næstu árum. Fjölgun bifreiða verður því um 1,2% á ári að meðaltali út spátímabilið. Akstur á hvern fólksbíl hefur minnkað undanfarin ár samhliða mikilli fjölgun bíla og er áætlaður um 12.600 km/bíl árið 2004. Í lok tímabilsins er gert ráð fyrir að akstur fólksbifreiða verði að meðaltali 12.200 km/bíl á ári. Í síðustu spá var miðað við 13.000 km akstur á fólksbíl á ári allt spátímabilið þannig að minni akstur á hvern bíl í þessari endurreiknaðri spá kemur að hluta til á móti fjölgun bifreiða.

Landflutningar flutningabíla hafa aukist samhliða því að sjóflutningarnir hafa minnkað. Áætlað er að meðalakstur flutningabíla hafi verið 17.800 km árið 2004 og verði 18.200 km/ári við lok spátímabilsins, í stað 17.000 km/ári allt spátímabilið í spánni frá 2001. Hlutur dísilbifreiða í eldsneytisnotkun bifreiða þróast eins og gert var ráð fyrir í síðustu spá. Miðað er við sömu eldsneytisnotkun á 100 km og í síðustu spá eða um 10% minnkun eldsneytisnotkunar á spátímabilinu. Þróunin undanfarin ár hefur verið á annan veg og hefur meðalnotkun á bíl nánast staðið í stað þrátt fyrir að akstur hvers bíls hafi minnkað enda hafa stórir og kraftmiklir bílar verið áberandi meðal nýrra bíla, sjá myndir 2.1 og 2.2.

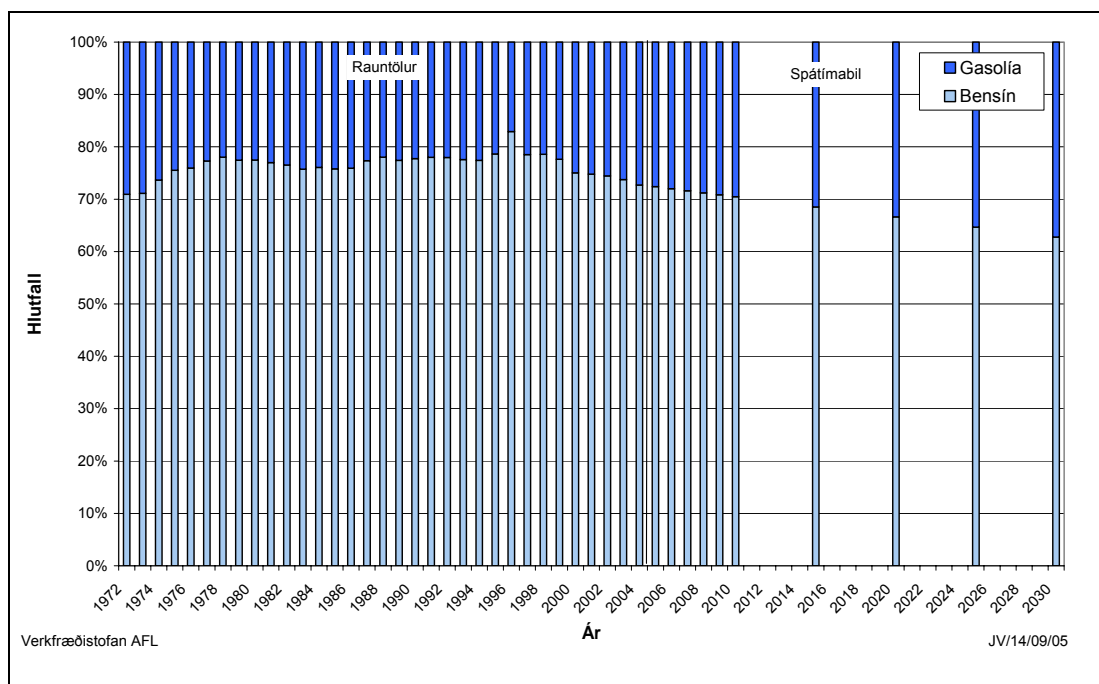
Á mynd 2.3 má sjá hlutfallslega skiptingu notkunar á milli bensíns og dísilólú á bifreiðar landsmanna. Árið 2003 var hlutfallið 73% bensín og 27% dísilólía. Í lok tímabilsins er spáð að dísilólía verði 38%. Ef skoðaðar eru tölur um fjölda bifreiða er hlutfallið aðeins annað. Árið 2003 voru 82% bifreiðar með bensínmotor (156.013 bílar), 18% ganga fyrir dísilólú (33.735 bílar) og aðeins 9 rafmangsbílar voru skráðir. Tölur fyrir 2004 eru 163.294 bensínbílar og 36.870 dísilbílar. Rúmlega 90% af hópferða- og vörubifreiðum eru díselbifreiðar, 45% sendibifreiða og 12% fólksbifreiða (sjá nánar Umferðastofa, 2005).



Mynd 2.1 Meðalársnotkun bifreiða á bensíni 1972-2004, í hlutfalli við meðalbifreiðafjölda.



Mynd 2.2 Meðalársnotkun bifreiða á dísilolíu 1972-2004, í hlutfalli við meðalbifreiðafjölda.



Mynd 2.3 Skipting notkunar bensíns og dísilólíu á bifreiðar.

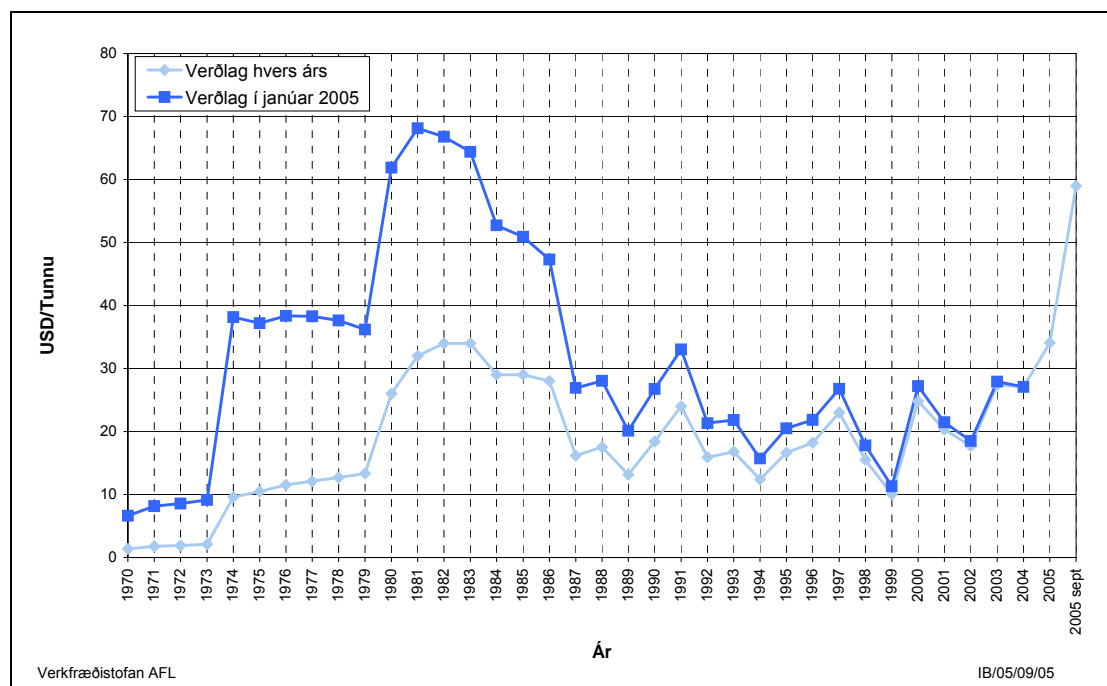
- 8) **Flug:** Innanlandsflug dróst saman fyrst eftir að síðasta spá kom út. Síðustu tvö ár hefur það aukist að nýju og árið 2004 voru flutningar með innanlandsflugi tæplega 80% af því sem gert var ráð fyrir í spánni frá árinu 2001. Til lengri tíma litið er því, miðað við spána frá 2001, gert ráð fyrir minni flutningum með innanlandsflugi eða að þeir verði við lok spátímabilsins 86% af því sem áætlað var 2001. Stuttu eftir að síðasta spá kom út varð niðursveifla í flutningum með millilandaflugi sökum hryðjuverkanna í Bandaríkjunum 11. september 2001. Árið 2003 náði þessi starfsemi sér á strik að nýju og árið 2004 voru flutningar með millilandaflugi um 4% yfir því sem áætlað var í spánni frá 2001. Hér er því gert ráð fyrir heldur meiri aukningu en í síðustu spá og verða flutningarnir nú um 13% meiri árið 2030. Einnig ber að hafa í huga að mikil uppsveifla hefur verið í starfsemi íslenskra flugfélaga á alþjóðavettvangi að undanförunu. Nú er einnig gert ráð fyrir að eldsneytisnotkun flugvéla í millilandaflugi minnki um 19% á flutt magn til loka spátímabilsins í samræmi við bandarískar áætlanir (sjá Energy Information Administration, 2005b). Gert er ráð fyrir heldur minni breytingu í innanlandsfluginu eða 11%.
- 9) **Eldsneytisnotkun stóriðju:** Alcan og Norðurál hafa notað gas í nokkrum mæli við framleiðsluna en sú notkun hefur heldur dregist saman. Einnig er nokkur gasolíunotkun og var notkun þessara fyrirtækja og Íslenska járnblendifélagsins um 60% af gasolíunotkun í iðnaði árið 2004. Aukin stóriðja kallar þó á aukna notkun á spátímabilinu.

3 RAUNTÖLUR SÍÐUSTU ÁRA

Síðustu áratugi hefur olía verið mest notaði orkugjafinn í heiminum. Stærstu þekktu olíulindir heimsins eru í Arabaríkjunum við Persaflóa en notkunin er mest í iðnríkjunum. Milliríkjaviðskipti með olíu eru því mikil. Verðbreytingar á olíu hafa mikil áhrif um allan heim og á það einnig við hér á landi.

3.1 Verðþróun á alþjóðamarkaði og olíunotkun í heiminum síðustu áratugi

Mynd 3.1 sýnir hráolíuverð á Arabian Ligth frá 1970 fram til september 2005. Á árinu 2005 hefur olíuverð hækkað mikið. OPEC ríkin hættu í byrjun ársins 2005 að halda olíuverðinu á verðbilinu 22-28 USD/tunnu með því að stýra framleiðslugetunni. Verð á OPCE tunnu, sem er „karfa” af 7 olíutegundum, var komin yfir 60 USD/tunnu í byrjun júlí og í lok ágúst var verðið komið yfir 70 USD/tunnu sem er svipað raunverð í bandaríkjadöllum og var eftir olíukreppuna árið 1989 en hafa ber þó í huga að bandaríkjadalur er veikari nú en þá og kaupmáttur hefur aukist mikið á þessu tímabili.



Mynd 3.1 Meðalverð á hráolíu, Arabian Light, 1. janúar árin 1970 til 2005.

Heimild: Energy Information Administration, 2001a og 2005a (tafla 7.1).

Á myndum 3.2 og 3.3 er sýnd vinnsla hráolíu og sannreyndar olíulindir. Á mynd 3.3 er notaður tölur frá BP bæði fyrir stærð olíulinda og olíuframleiðslu frá og með árinu 1994. Samkvæmt upplýsingum BP er áætlað að þekktar olíulindir nýtist í rúmlega 40 ár.

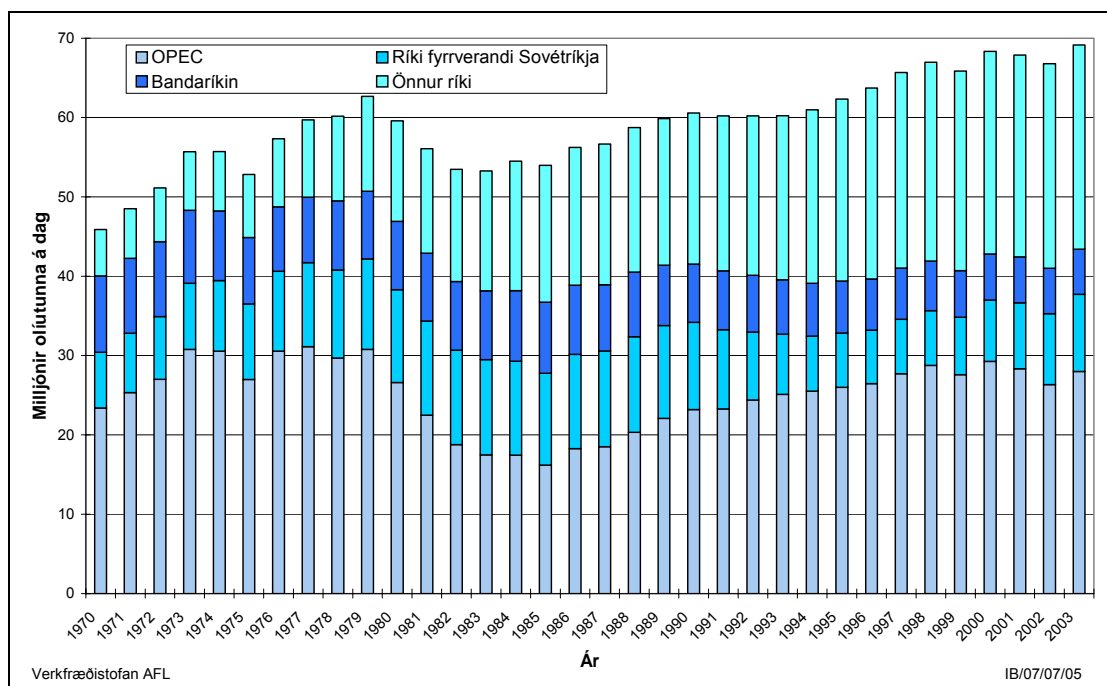
3.2 Olíunotkun Íslendinga síðustu áratugi

Eins og fram kemur í töflum 3.1 til 3.3 hefur olíunotkun hér innanlands farið vaxandi á undanförunum árum einkum vegna aukinnar notkunar fiskiskipa og bifreiða og tækja. Ekki hafa borist gögn frá öllum olíufélögnum fyrir árin 2003 og 2004 og eru þau því að hluta áætluð.

Tafla 3.1 Olíunotkun Íslendinga 1985-2004 (úrgangsolía ekki meðtalin).

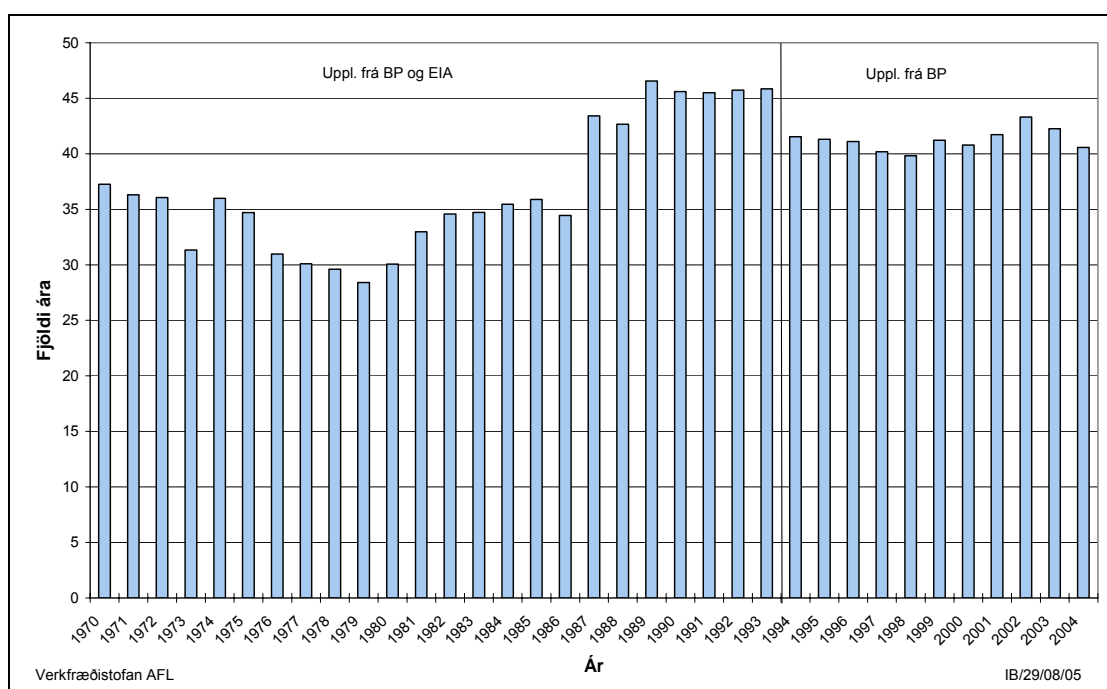
Ár	Innlend notkun Þús. tonn	Millilanda- notkun Þús. tonn	Samtals Þús. tonn
1985	457	194	651
1986	471	204	675
1987	501	232	733
1988	531	216	747
1989	529	184	713
1990	536	154	690
1991	519	165	684
1992	562	156	718
1993	574	157	731
1994	569	155	724
1995	568	154	722
1996	598	189	787
1997	609	195	804
1998	594	223	817
1999	606	236	842
2000	574	278	852
2001	571	263	833
2002	599	257	856
*2003	581	256	837
*2004	602	306	908

* Tölur að hluta áætlaðar



Mynd 3.2 Vinnsla hráolú í heiminum tímabilið 1970 til 2003.

Heimild: Energy Information Administration, 2001a og 2005a (tafla 2.2).



Mynd 3.3 Fjöldi ára sem sannreyndar olíulindir munu duga miðað við vinnslu viðkomandi árs.

Heimild: BP, 2005 og Energy Information Administration, 2001a.

Tafla 3.2 Sala olíu hér á landi til Íslendinga og erlendra aðila ásamt olíukaupum íslenskra fyrirtækja erlendis 1985-2004 (úrgangsolía ekki meðtalin).

Ár	Heildarsala olíufélaganna Þús. tonn	Tekið erlendis Þús. tonn	Erlendir aðilar (-) Þús. tonn	Samtals Þús. tonn
1985	504	175	28	651
1986	532	180	37	675
1987	575	201	43	733
1988	602	193	48	747
1989	618	168	73	713
1990	616	143	69	690
1991	584	151	51	684
1992	630	138	50	718
1993	655	137	61	731
1994	650	136	62	724
1995	676	128	83	722
1996	710	156	79	787
1997	737	156	88	804
1998	745	168	96	817
1999	756	181	95	842
2000	756	208	111	852
2001	705	204	76	833
2002	739	211	93	856
*2003	720	213	96	837
*2004	769	248	109	908

* Tölur að hluta áætlaðar

Tafla 3.3 Notkun Íslendinga á kolum, gasi og úrgangsolíu 1985-2004.

Ár	Kol þús. tonn	Gas þús. tonn	Úrgangsolía þús. tonn
1985	102	0,9	0,0
1986	115	1,0	0,0
1987	92	0,9	0,0
1988	93	1,1	0,0
1989	99	0,9	0,0
1990	95	1,2	0,0
1991	97	1,4	0,0
1992	70	1,3	0,0
1993	69	1,4	0,0
1994	102	1,4	1,4
1995	92	1,1	5,0
1996	92	1,4	5,6
1997	95	1,7	4,6
1998	85	1,7	5,2
1999	99	2,0	6,3
2000	137	2,0	6,1
2001	149	2,2	4,0
2002	149	2,1	3,9
*2003	151	2,1	0,4
*2004	157	2,2	0,9

* Tölur að hluta áætlaðar

4 ÁÆTLUÐ ELDSNEYTISNOTKUN

Eldsneytisspáin hefur verið endurreiknuð og eru niðurstöðurnar sýndar í töflum 4.1 til 4.4 og myndum 4.1 til 4.6. Fyrst eru teknar saman upplýsingar um notkun olíu, síðan kola og að lokum um notkun á gasi.

4.1 Notkun olíu

Á töflu 4.1 má sjá áætlaða olíunotkun Íslendinga til ársins 2030 ásamt rauntölum síðustu ára. Notkuninni er þar skipt niður á innlenda notkun og millilandanotkun á eftirfarandi hátt:

Innlend notkun: Öll kaup Íslendinga á olíu hér á landi til innlendra nota auk kaupa fiskiskipa erlendis. Kaup erlendra aðila á olíu hér á landi eru ekki innifalin.

Millilandanotkun: Kaup íslenskra flugfélaga og skipafélaga á eldsneyti til millilandaflutninga bæði frá innlendum og erlendum olúfélögum.

Tafla 4.2 sýnir spá um innflutning, sölu og kaup erlendra aðila á eldsneytis en einnig koma þar fram rauntölur síðustu ára. Eftirfarandi er frekari skýringar á dálkunum í töflunni:

Sala innanlands: Sala olúfélaganna hér á landi.

Tekið erlendis: Olía sem íslensk fyrirtæki taka erlendis til millilandanotkunar og það sem fiskiskip taka í erlendum höfnum.

Erlendir aðilar: Sala til erlendra skipa og flugvéla. Veruleg óvissa er í þessum flokki og ber fremur að líta á hann sem framreikning heldur en spá.

Samtals: Þetta er heildarnotkun Íslendinga á olíu og á að vera jöfn samtaltölunni í töflu 4.1. Samtalstalan fæst hér með að leggja saman fyrsta og annan dálkinn og draga síðan frá þann þriðja.

Rýrnun: Sýnd er áætluð rýrnun við flutning og geymslu olíu. Notkun úrgangsolíu kemur til frádráttar rýrnuninni.

Innflutningur: Heildarinnflutningur á olíu til landsins.

Tafla 4.1 Spá um olíunotkun Íslendinga (úrgagnsolía meðtalin).

Ár	Innlend notkun Þús. tonn	Millilanda- notkun Þús. tonn	Samtals Þús. tonn
1993*	574	156	731
1994*	571	155	726
1995*	573	154	726
1996*	603	189	792
1997*	614	195	809
1998*	599	223	822
1999*	612	236	849
2000*	580	278	858
2001*	575	263	837
2002*	603	257	860
2003*	582	256	838
2004*	606	306	912
2005	621	317	938
2006	624	326	950
2007	615	334	949
2008	613	342	955
2009	613	351	964
2010	613	362	975
2015	623	406	1.030
2020	628	446	1.074
2025	630	472	1.103
2030	633	479	1.112

* Rauntölur, þó að hluta áætlaðar árin 2003 og 2004

Á mynd 4.1 er sýnd áætluð innlend notkun næstu 25 árin ásamt rauntölum síðustu ára. Mynd 4.2 sýnir síðan hlutfallslega aukningu innlendar olíunotkunar. Aukningin hefur verið að meðaltali um 0,5% á ári síðustu tíu árin en síðan er spáð heldur minni aukningu fram til 2010 eða 0,2% á ári að meðaltali. Eftir 2010 stendur notkunin að mestu í stað út spátímabilið. Eins og sést á myndinni hafa verið miklar sveiflur í aukningunni á milli ára en erfitt er að spá fyrir um skammtímasveiflur í langtímaspá sem þessari. Aukningin var mest árið 1992 eða yfir 8% en innlend notkun minnkaði um rúm 5% árið 2000.

Myndir 4.3 og 4.4 sýna millilandanotkunina eins og áætlað er að hún verði næstu þrjá áratuginu auk þess sem fram koma rauntölur síðustu ára. Notkunin minnkaði mikið árin 1988 til 1990 samhliða endurnýjun flugflota Flugleiða en síðan stóð hún að mestu í stað til 1995 er hún tók að aukast hratt samhliða auknum hagvexti og fjölgun ferðamanna til Íslands. Síðan kom afturkippur árið 2001 eftir hryðjuverkin í Bandaríkjunum en notkunin hefur aukist að nýju síðustu tvö árin. Búist er við

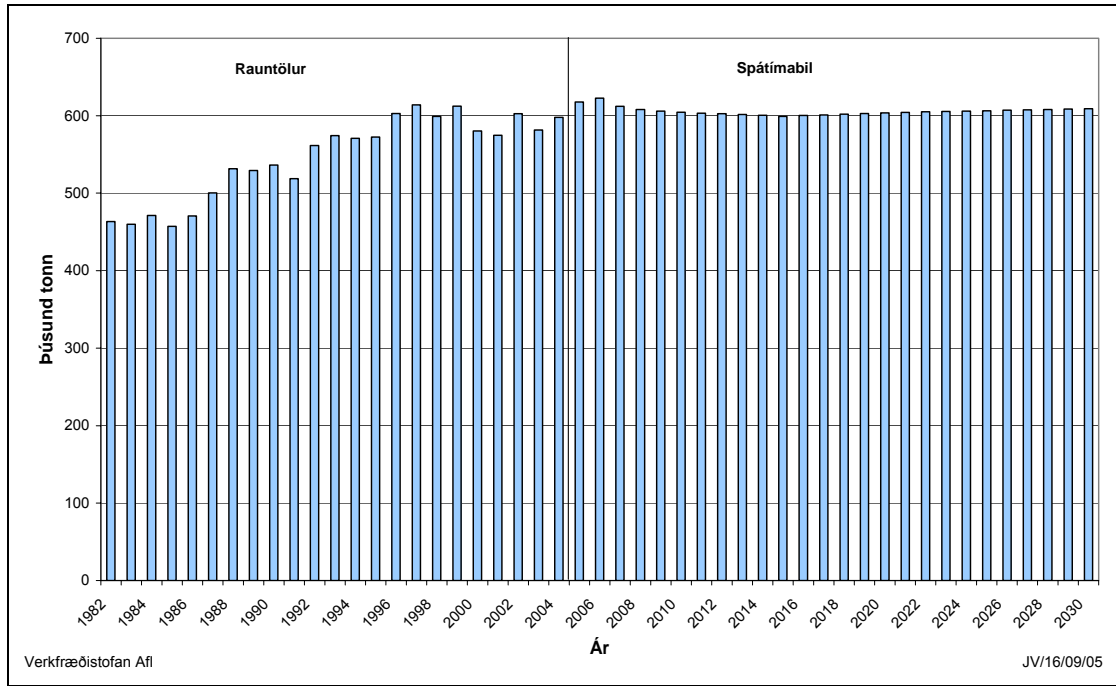
verulegri aukningu á allra næstu árum en síðan hægi á henni. Auk þess er gert ráð fyrir að verulegur árangur náist í orkusparnaði í þessari grein.

Á myndum 4.5 og 4.6 er heildarnotkun Íslendinga á eldsneyti skipt niður eftir flokkum notkunar og á tegundum. Bæði er um að ræða innlenda notkun og millilandanotkun en ekki olúkaup útlendinga hér á landi. Notkunin er nú mest í bifreiðum og tækjum, eins og fram kemur á mynd 4.5, og vex sú notkun jafnt og þétt samhliða aukinni bifreiðaeign en kúfur er þó í notkuninni á næstu árum sökum framkvæmda við virkjanir og stóriðjuver. Næstmest er notkun fiskiskipa en fram til 1999 var notkunin mest þar. Þessi notkun minnkar heldur á spátímabilinu þrátt fyrir aukinn afla því gert er ráð fyrir bættri orkunýtingu samfara bættri veiðitækni og auknum afla á úthaldsdag. Hafa ber þó í huga að hér gæti verið einhver notkun sem ekki kemur inn í tölurnar í þessari spá og er þar um að ræða olú sem tekin er frá birgðaskipum á miðunum. Spáin gerir ráð fyrir að notkun flugfélaga vaxi langmest, hún eykst um 60% fram til 2030 og verður stærsti flokkurinn í lok spátímabilsins. Notkunin í flokknum flutningaskip vex nokkuð vegna aukins útflutnings svo sem á stóriðjuafurðum en iðnaður og annað á eftir að standa að mestu leyti í stað eða minnka.

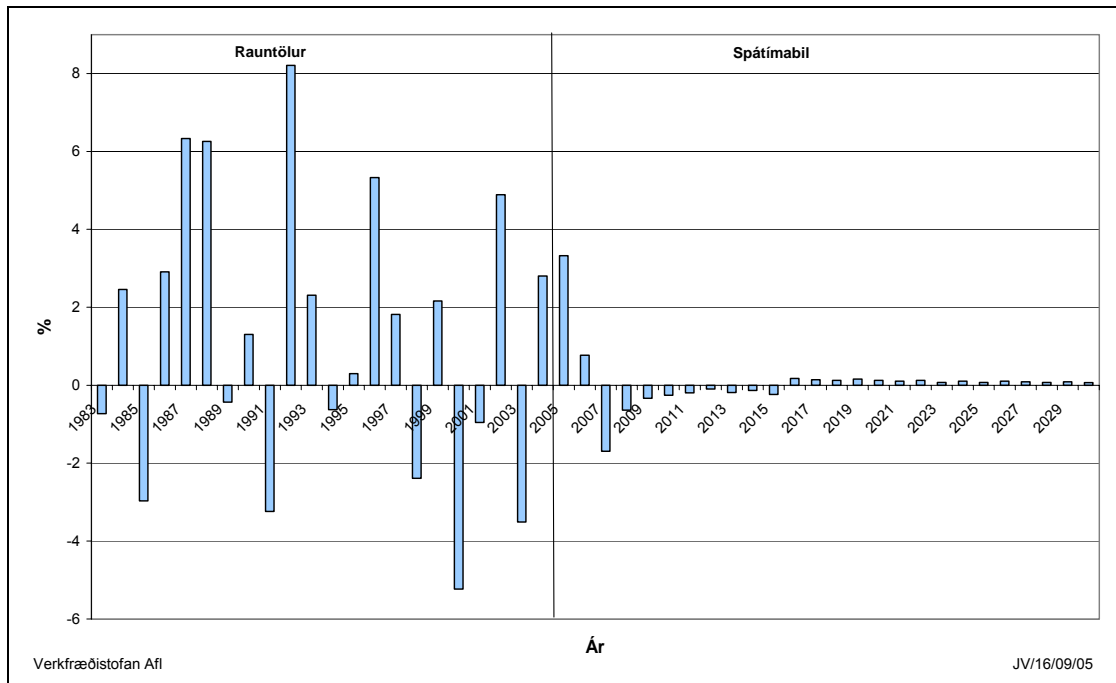
Spáð er nokkurri aukningu í notkun gasolíu, eins og fram kemur á mynd 4.6, en bifreiðar og tæki eiga mestan þátt í þeirri aukningu. Notkun svartolíu vex vegna aukinnar notkunar skipa í millilandasiglingum. Verð getur þó haft áhrif á skiptinguna milli gasolíu og svartolíu, sérstaklega hjá fiskiskipum. Það er vel þekkt að þegar olúverð hækkar mikið fara þau skip sem ýmist geta notað gasolíu eða svartolíu að brenna svartolíu. Gert er ráð fyrir að bensínsala standi að mestu í stað en minnki þó aðeins seinni hluta spátímabilsins. Notkun flugvélaeldsneytis fer í lok spátímabilsins að nálgast notkun gasolíu samkvæmt þessari spá.

Tafla 4.2 Innflutningur og sala olíu hér á landi til Íslendinga og erlendra aðila ásamt olíukaupum íslenskra fyrirtækja erlendis (úrgangsolía meðtalin).

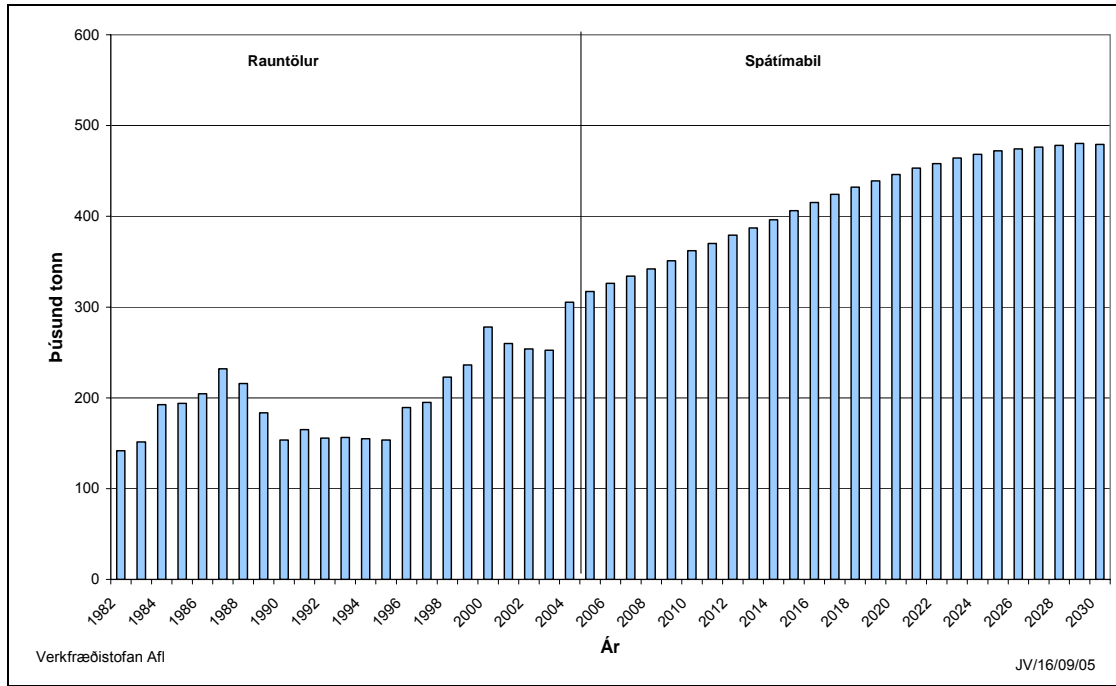
Ár	Heildarsala olíufélaga Þús. tonn	Tekið erlendis Þús. tonn	Erlendir aðilar (-) Þús. tonn	Samtals Þús. tonn		Rýrnun Þús. tonn	Inn- flutningur Þús. tonn
1993*	655	137	61	731	0	11	666
1994*	651	136	62	726	0	11	662
1995*	681	128	82	726	0	11	692
1996*	715	156	79	792	0	12	727
1997*	741	156	88	809	0	12	753
1998*	750	168	96	822	0	12	762
1999*	762	181	95	849	0	13	775
2000*	761	209	111	858	0	13	774
2001*	709	202	76	835	0	12	721
2002*	742	208	93	857	0	12	754
2003*	721	209	96	834	0	12	733
2004*	773	240	110	903	0	13	786
2005	791	255	111	935	0	13	804
2006	801	261	113	949	0	13	814
2007	794	266	114	946	0	13	808
2008	796	271	116	950	0	13	809
2009	798	277	117	957	0	13	811
2010	802	284	119	967	0	13	815
2015	821	312	127	1.006	0	14	834
2020	844	339	133	1.050	0	14	858
2025	859	357	137	1.079	0	14	873
2030	861	365	137	1.088	0	14	875



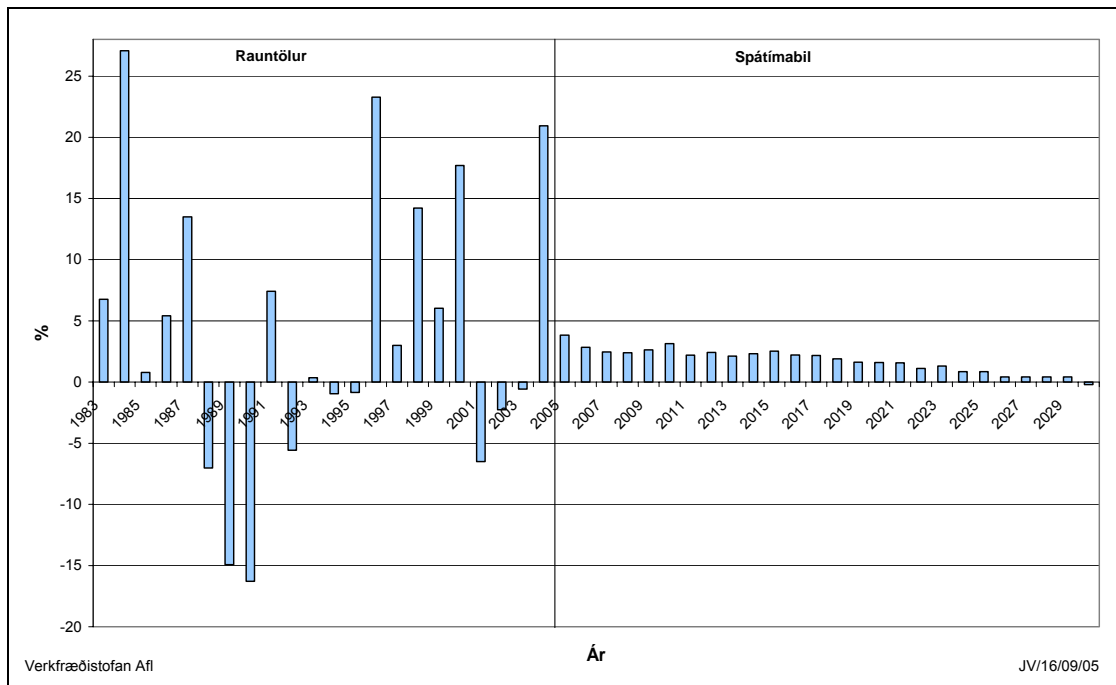
Mynd 4.1 Spá um innlenda notkun á olíu tímabilið 2005-2030 ásamt rauntölum árána 1982-2004.



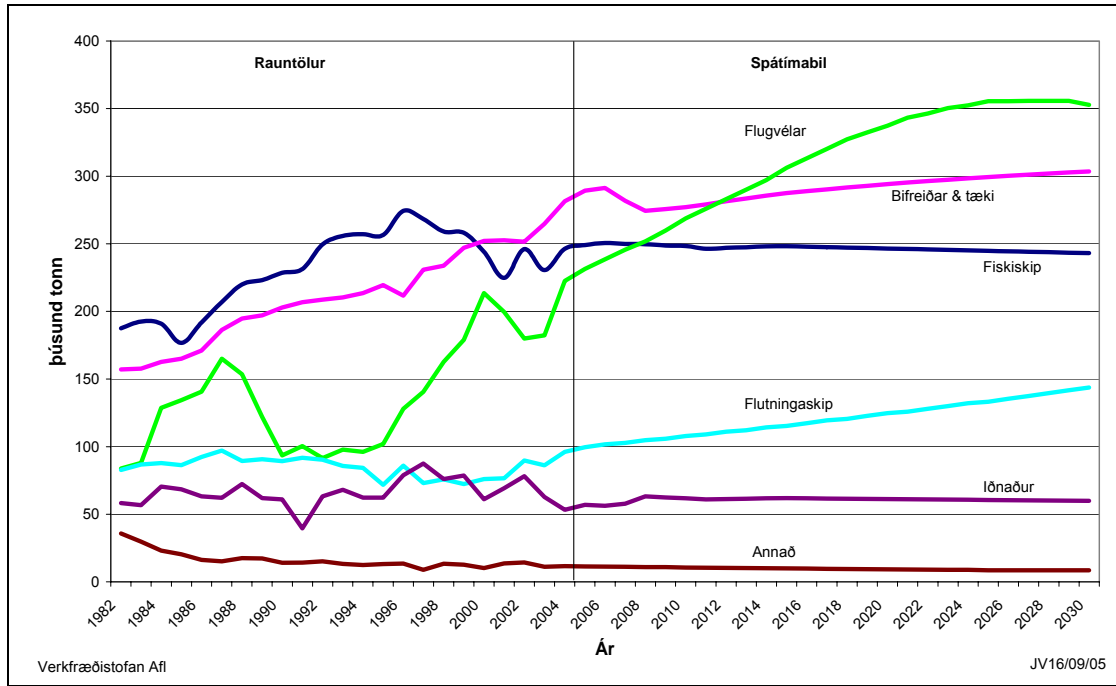
Mynd 4.2 Spá um hlutfallslega aukningu innlendra olíunotkunar árin 2005-2030 ásamt rauntölum árána 1983-2004.



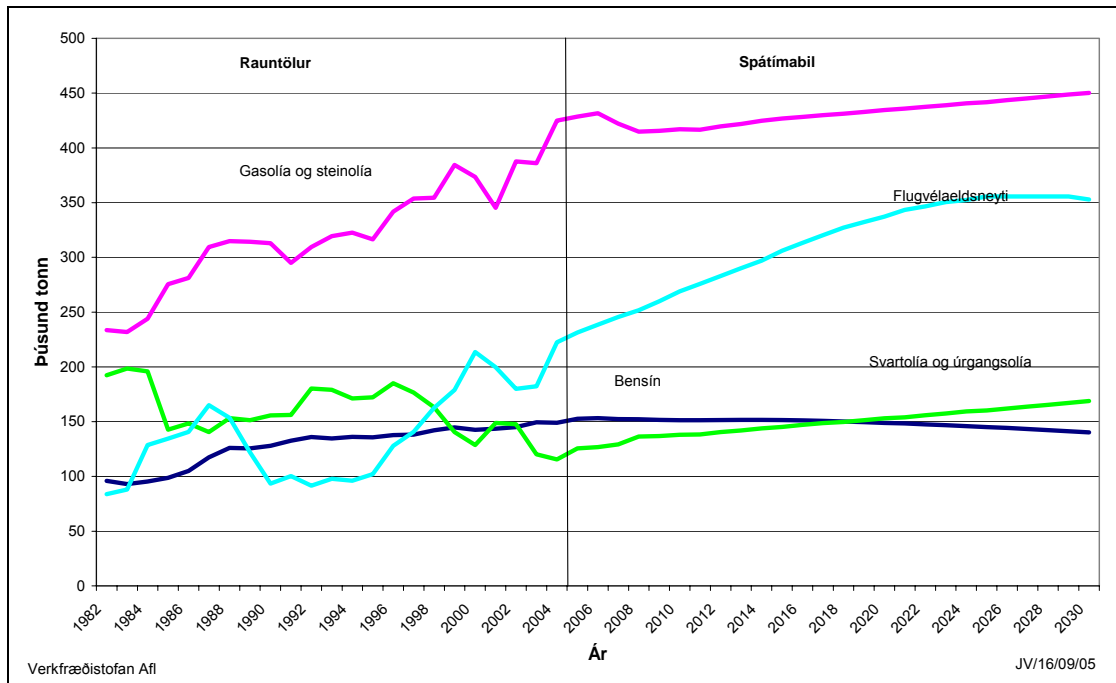
Mynd 4.3 Spá um millilandanotkun á olíu tímabilið 2005-2030 ásamt rauntölum árunna 1982-2004.



Mynd 4.4 Spá um hlutfallslega aukningu millilandanotkunar olíu árin 2005-2030 ásamt rauntölum árunna 1983-2004.



Mynd 4.5 Spá um notkun olíu eftir meginflokkum tímabilið 2005-2030 ásamt rauntölum árána 1982-2004, notkun landsmanna alls.



Mynd 4.6 Spá um notkun olíu eftir tegundum tímabilið 2005-2030 ásamt rauntölum árána 1982-2004, notkun landsmanna alls.

4.2 Notkun kola

Kolanotkun hér á landi var um 150 þúsund tonn árið 2003 og hefur aukist mikið samhliða aukinni stóriðju. Sementsverksmiðjan hefur farið út í að nota úrgangsolíu og skautleifar sem koma í stað hluta af kolanotkuninni. Búist er við að sementsframleiðsla fari minnkandi á spátímabilinu. Nokkuð er flutt inn af sementi og óvíst er um framtíð sementsframleiðslu hér á landi. Búist er við óbreyttri notkun kola hjá stóriðjufyrirtækjum. Ekki er búist við því að kolanotkun aukist á kostnað olúnnar þar sem að hún er mest notuð í samgöngum þar sem engin áform eru um að nota kol. Enn fremur er ólíklegt að um frekari notkun kola verði að ræða í hefðbundnum iðnaði. Tafla 4.3 sýnir áætlaða notkun kola á spátímabilinu.

Tafla 4.3 Spá um kolanotkun Íslendinga.

Ár	Innlend notkun þús.tonn	Rýrnun þús.tonn	Inn- flutningur Tonn
1993*	69	1	70
1994*	102	1	103
1995*	92	1	93
1996*	91	1	92
1997*	95	1	96
1998*	85	1	86
1999*	99	1	100
2000*	137	1	139
2001*	149	2	151
2002*	149	2	150
2003*	150	2	152
2004*	157	2	159
2005	157	2	159
2006	151	2	153
2007	149	2	150
2008	148	2	150
2009	147	2	148
2010	146	2	147
2015	146	2	147
2020	145	1	146
2025	143	1	145
2030	142	1	143

* Rauntölur

4.3 Gasnotkun

Vöxtur hefur verið í gasnotkun á undanförunum árum og er búist er við áframhaldandi vexti á næstu árum eins og fram kemur í töflu 4.4. Kúfur kemur í notkunina frá 2007 til 2010 sökum tímabundinnar notkunar hjá væntanlegri kalkþörungaverksmiðju á Bíldudal en gert er ráð fyrir að raforka leysi síðan gasið af hendi. Samanborið við olú- og kolanotkunina hér á landi er þessi þáttur eldsneytisnotkunar landsmanna mjög lítil.

Tafla 4.4 Spá um gasnotkun Íslendinga.

Ár	Innlend notkun Þús. tonn	Rýrnun Þús. tonn	Inn- flutningur Þús. tonn
1993*	1,4	0,0	1,4
1994*	1,5	0,0	1,5
1995*	1,2	0,0	1,2
1996*	1,4	0,0	1,4
1997*	1,7	0,0	1,7
1998*	1,7	0,0	1,7
1999*	2,0	0,1	2,0
2000*	2,0	0,1	2,0
2001*	2,2	0,1	2,2
2002*	2,1	0,1	2,1
2003*	2,1	0,1	2,1
2004*	2,2	0,1	2,2
2005	2,2	0,1	2,2
2006	2,8	0,1	2,8
2007	4,2	0,1	4,2
2008	4,7	0,1	4,7
2009	4,8	0,1	4,8
2010	4,8	0,1	4,8
2015	3,9	0,1	3,9
2020	4,1	0,1	4,1
2025	4,3	0,1	4,3
2030	4,5	0,1	4,5

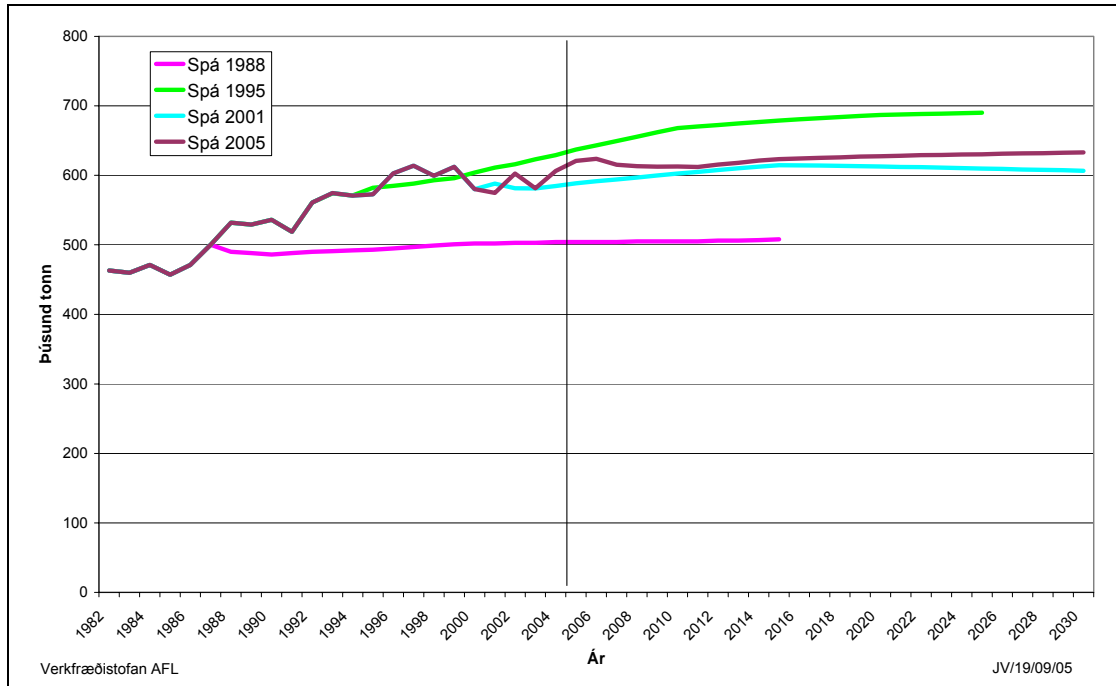
* Rauntölur, þó að hluta áætlaðar árin 2003 og 2004.

5 SAMANBURÐUR VIÐ SPÁ FRÁ 2001

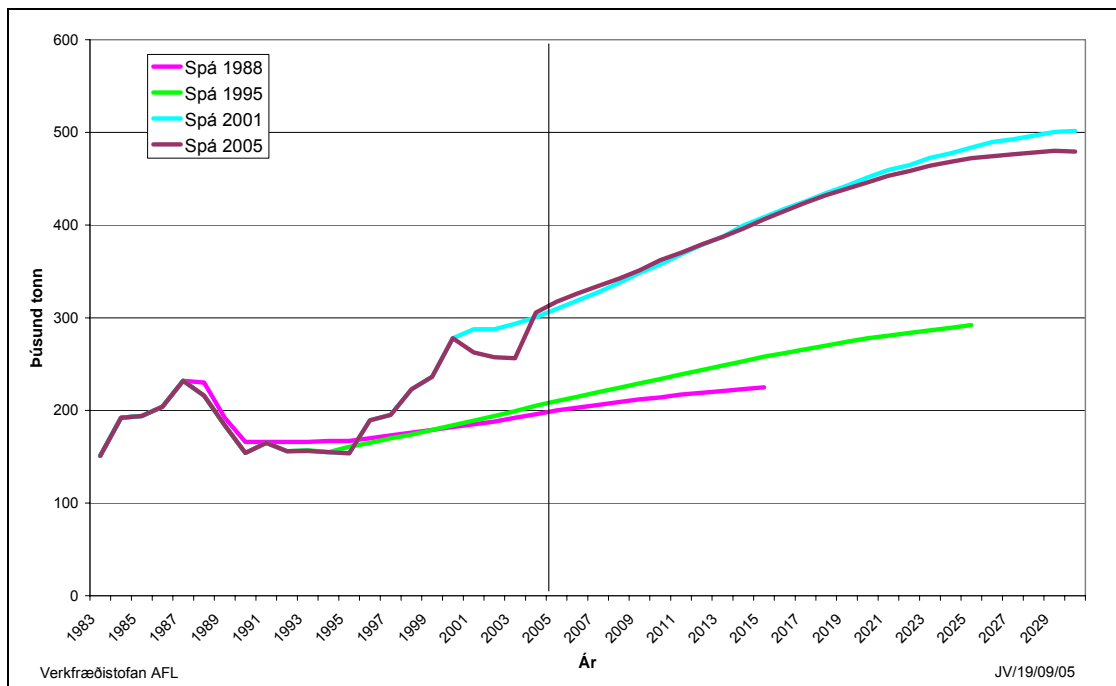
Áætluð eldsneytisnotkun á spátímabilinu er svipuð nú og í spánni sem kom út árið 2001 eins og fram kemur í myndum 5.1 – 5.4. Innlenda notkunin er heldur meiri á næstu árum en í eldri spá sökum framkvæmda við virkjanir og stóriðjuver en síðan færast hún í svipað horf og í spánni frá 2001. Í fiskimjölsiðnaði hefur raforka komið í stað olíu í meira mæli en ráð var fyrir gert en á móti er nú gert ráð fyrir aukinni notkun stóriðjufyrirtækja á olíu. Breytingar í útgerð hafa leitt af sér að notkunin minnkaði á tímabili en þó ber að hafa í huga að inn í tölur vantar að hluta það eldsneyti sem togarar taka frá birgðaskipum á hafi úti. Reynt var þó að áætla þetta fyrir árið 2004 og var þá miðað við að tekin hafi verið 8 þúsund tonn á hafi út sem er varlega áætlað. Spáð er meiri eldsneytisnotkun bifreiða og tækja á næstu árum en í spánni frá 2001 vegna framkvæmda við virkjanir og stóriðjuver en jafnframt hafa flutningar innanlands færst af skipum yfir á flutningabíla auk þess sem bifreiðum hefur fjölgað mikið.

Millilandanotkunin hefur verið minni en ráð var fyrir gert og stafar það af minni flutningum í kjölfar hryðjuverkanna í Bandaríkjunum árið 2001. Breytingar urðu þó á síðasta ári (2004) er mikil aukning varð í þessari starfsemi og notkunin varð svipuð og spáð var 2001. Í lok spátímabilsins er millilandanotkunin heldur minni en búist var við í spánni frá 2001 sökum þess að nú er gert ráð fyrir meiri breytingum í eldsneytisnotkun nýrra flugvéla í samræmi við áætlanir frá Bandaríkjunum.

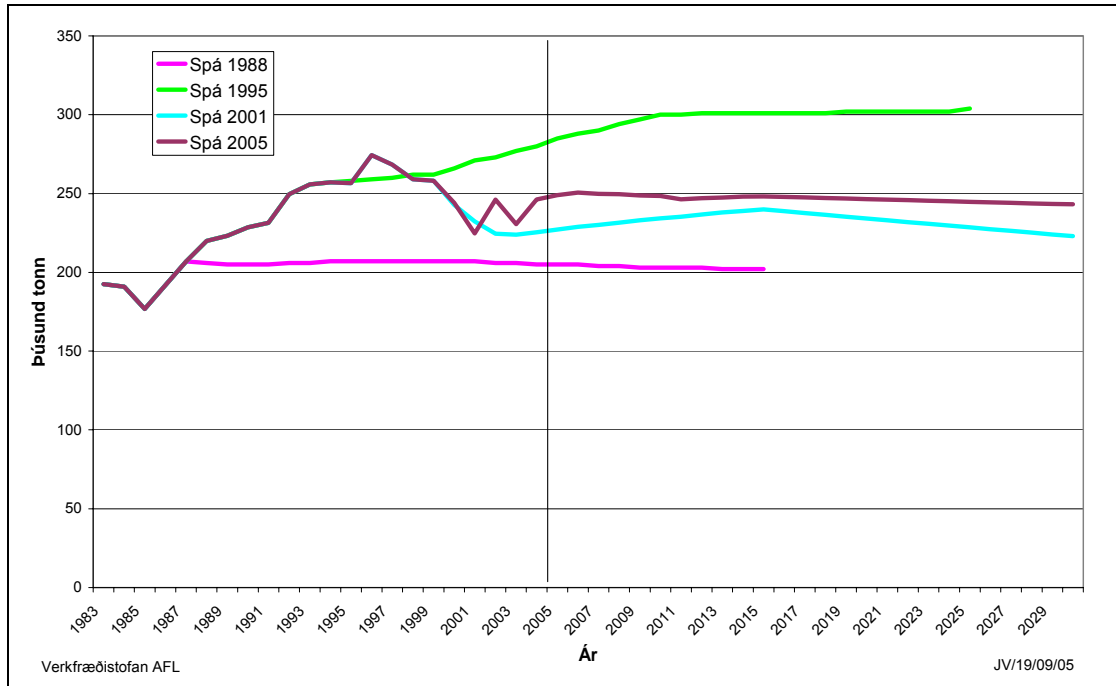
Orkuspárnefnd hefur fjórum sinnum unnið spár um eldsneytisnotkun en nú er í fyrsta sinn endurreiknuð spá á milli þess sem spár eru endurskoðaðar frá grunni. Slíkt hefur verið gert árlega varðandi raforkuspár og þær síðan endurskoðaðar frá grunni á 5-7 ára fresti. Fyrsta eldsneytisspáin kom út snemma árs 1980 og náði einungis til notkunar olíu tímabilið 1980-2000. Þar var byggt á gögnum fram til 1978 um sölu olúfélaganna hér á landi og þá bæði til Íslendinga og útlendinga. Ekki voru tekin með kaup íslenskra skipa og flugfélaga á eldsneyti erlendis. Hér var því á ferðinni spá um sölu á olíu á Íslandi. Næsta spá kom út á árinu 1988 og náði til tímabilsins 1988-2015. Þar var áætluð eldsneytisnotkun Íslendinga og henni skipt niður í innlenda notkun og millilandanotkun. Í innanlandsnotkuninni var sleppt sölu til erlendra aðila svo sem erlendra skipa og af þeim sökum eru þessar spár ekki fullkomlega sambærilegar. Þriðja spáin kom síðan út árið 1995 og þar voru notaðar svipaðar forsendur hvað þetta varðar og í spánni frá 1988. Þó var gerð ein breyting á millilandaflutningunum þar sem miðað var við notkun íslenskra fyrirtækja en í spánni frá 1988 var reynt að áætla alla notkun í flutningum að og frá landinu. Nýjasta spáin kom síðan út árið 2001 er hér um að ræða endurreikning á þeirri spá. Þar sem elsta spáin er ekki fullkomlega sambærileg við seinni spánnar verða niðurstöður þeirra spár ekki sýndar hér en hún gaf þó svipaðar niðurstöður og spáin 1988. Samanburður á innlendri notkun í þessum endurreikningi og þremur eldri spám er sýndur á mynd 5.1.



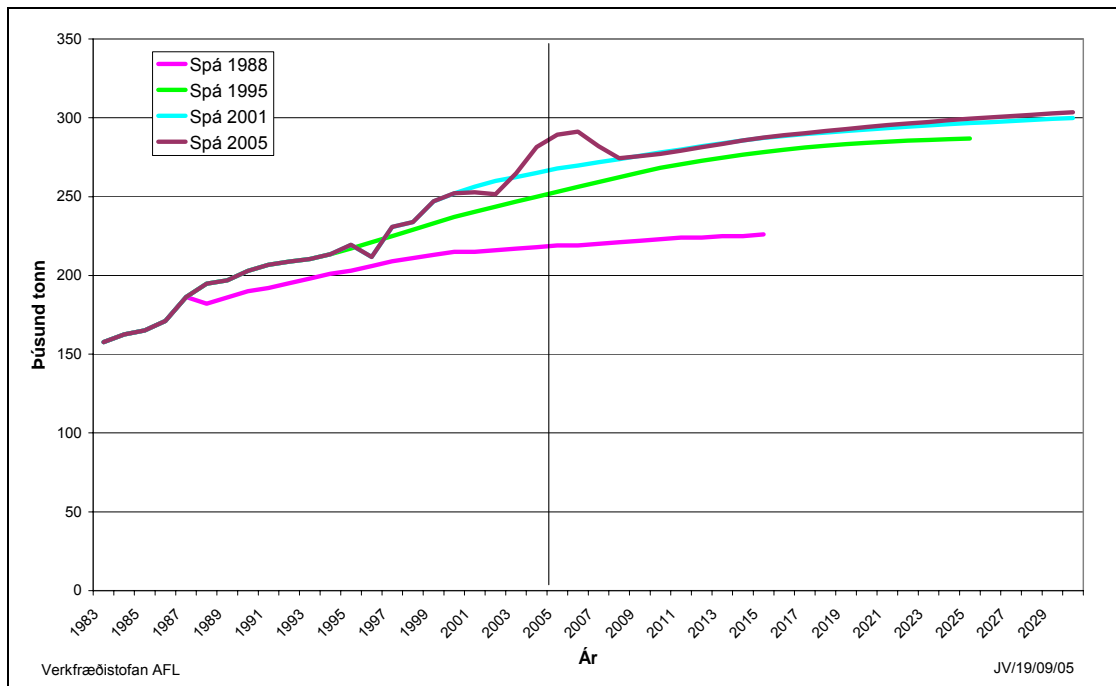
Mynd 5.1 Samanburður á spám um eldsneytisnotkun, innlend notkun.



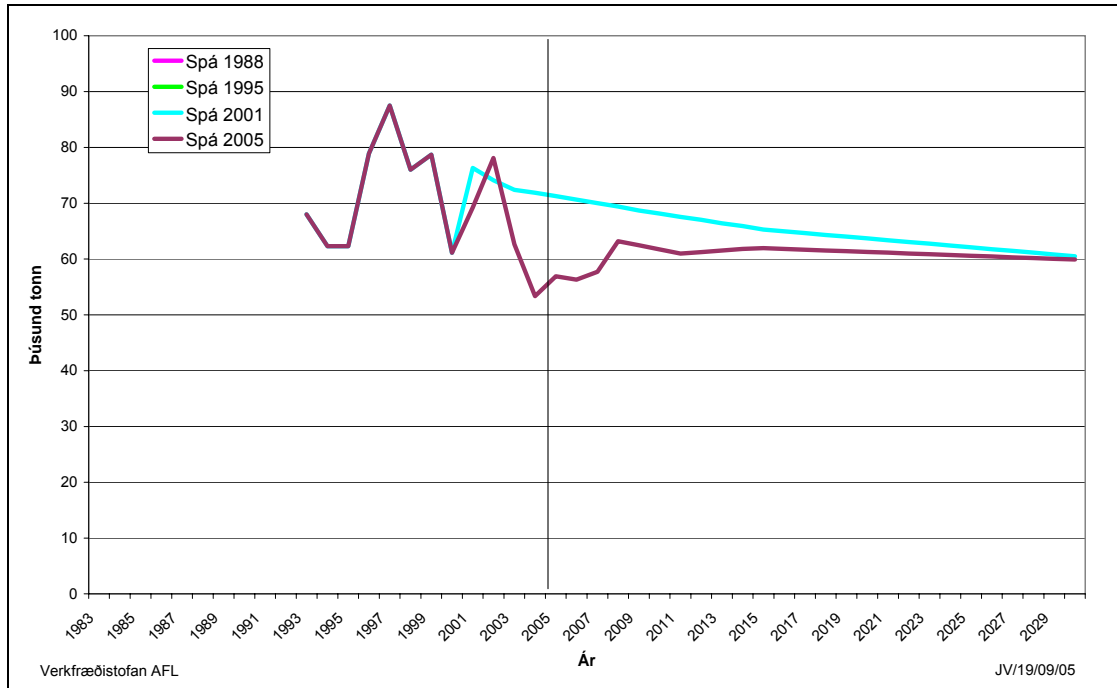
Mynd 5.2 Samanburður á spám um eldsneytisnotkun, millilandanotkun.



Mynd 5.3 Samanburður á spám um eldsneytisnotkun, notkun fiskiskipa.



Mynd 5.4 Samanburður á spám um eldsneytisnotkun, notkun bifreiða og tækja.



Mynd 5.5 Samanburður á spám um eldsneytisnotkun, notkun iðnaðar.

RITASKRÁ

BP. 2005. *BP statistical review of world energy June 2005*, fengið frá <http://www.bp.com/statisticalreview>.

Energy Information Administration. 2001: *International energy annual 1999*, fengið frá www.tonto.eia.doe.gov/FTPROOT/international/021999.pdf.

Energy Information Administration. 2005a. *International energy annual 2003*, fengið frá <http://www.eia.doe.gov/pub/international/iealf>.

Energy Information Administration. 2005b. *Annual energy outlook 2005*, fengið frá <http://www.eia.doe.gov/oiaf/aeo>.

Energy Information Administration. 2005c. *Short Term Energy Outlook*, fengið frá <http://www.eia.doe.gov/emeu/steo/pub/contents.html>.

Fjármálaráðuneytið. 2005. *Endurskoðuð þjóðhagsspá fyrir árin 2005-2010*. Úr þjóðhagsbúskapnum. Greinargerðir um efnahagsmál.

Hagstofa Íslands. 2004a. *Landshagir 2004*. Hagskýrslur Íslands III, 97.

Hagstofa Íslands. 2005. *Ýmsar upplýsingar* fengnar frá www.hagstofa.is.

Hagstofa Íslands. 2005b. *Afli, aflaverðmæti og ráðstöfun afla 2005*. Sjávarútvegur 2005:5.

Lausn kolmunnadeilu í sjónmáli. *Morgunblaðið*, 22. september 2005.

Orkuspárnefnd. 2001. *Eldsneytisspá 2001-2030*. OS-2001/040.

Orkuspárnefnd. 2005. *Almennar forsendur orkuspáa 2005*. Samantekt fyrir vinnuhópa Orkuspárnefndar, fengið frá www.orkuspa.is.

Umferðastofa. 2005. *Upplýsingar um fjölda bifreiða*, fengið frá www.us.is.

VIÐAUKI 1

SÖGULEG ÞRÓUN ELDSNEYTISNOTKUNAR

Í þessum viðauka eru teknar saman tölur um árlega eldsneytisnotkun Íslendinga allt frá árinu 1988. Gögn um notkun á gasi og kolum ná þó ekki þetta langt aftur í tímann eins og fram kemur í töflunum. Tölurnar um gasið eru frá 1989 og frekari sundurgreining fæst síðan á þeim tölum árið 1996. Tölur um kola og koksnotkun í iðnaði hefur einungis verið safnað frá árinu 1995. Þar að auki eru sýnd notkun úrgangsolíu, skautleifa og timburkurl síðustu ár. Einnig eru tölur áranna 2003 og 2004 að hluta til áætlaðar sökum þess að ekki hafa fengist gögn frá öllum olíufélögnum. Eftirfarandi töflur eru hér en varðandi skilgreiningar á hugtökum vísast í meginmál skýrslunnar:

- Tafla V1.1 Eldsneytisnotkun Íslendinga eftir notkunarflokkum, innlend notkun, olía.
- Tafla V1.2 Eldsneytisnotkun Íslendinga eftir notkunarflokkum, innlend notkun, gas, kol og koks, úrgangsolía, skautleifar og timburkurl
- Tafla V1.3 Eldsneytisnotkun Íslendinga eftir notkunarflokkum, millilandanotkun.
- Tafla V1.4 Eldsneytissala Íslendinga til erlendra aðila eftir notkunarflokkum.
- Tafla V1.5 Olíunotkun Íslendinga eftir tegund notkunar.
- Tafla V1.6 Olíunotkun Íslendinga eftir eldsneytistegundum.
- Tafla V1.7 Eldsneytissala á Íslandi.

Tafla V1.1 Eldsneytisnotkun Íslendinga eftir notkunarflokkum, innlend notkun, olía (*áætlað að hluta).

Teg.	Nr.	Flokkur	1988 Tonn	1989 Tonn	1990 Tonn	1991 Tonn	1992 Tonn	1993 Tonn	1994 Tonn	1995 Tonn	1996 Tonn	1997 Tonn	1998 Tonn	1999 Tonn	2000 Tonn	2001 Tonn	2002 Tonn	2003* Tonn	2004* Tonn
01	0110	Bensín, blylaust	67.451	57.373	67.133	89.058	102.975	109.254	114.538	117.603	133.385	138.055	142.012	144.709	142.599	143.605	144.973	149.336	149.018
	0120	Bensín, bly	58.609	68.117	60.679	43.579	33.007	25.298	21.538	17.998	4.442	0	0	0	0	0	0	0	0
		Samtals	126.060	125.490	127.812	132.637	135.982	134.552	136.076	135.601	137.827	138.055	142.012	144.709	142.599	143.605	144.973	149.336	149.018
02	0210	Flugvélabensín tekið hér á landi, innlend notkun	1.613	1.625	1.681	1.543	1.141	1.157	1.247	1.131	1.519	1.364	1.490	1.217	1.102	972	804	804	899
	0290	Flugvélabensín, sala alls	0	0	0	0	0	0	0	0	0	0	0	0	0	0	0	0	0
		Samtals	1.613	1.625	1.681	1.543	1.141	1.157	1.247	1.131	1.519	1.364	1.490	1.217	1.102	972	804	804	899
03	0310	Potuelsneyti tekið hér á landi, innlend notkun	7.868	8.281	8.409	8.167	6.985	6.744	6.024	8.253	9.100	8.582	8.951	8.826	7.728	6.792	6.003	6.200	6.800
04	0410	Steinolía	771	560	510	450	461	436	487	153	198	187	213	155	145	127	96	169	160
05	0511	Gasolía tekin hér landi, innlend fiskiskip	175.927	174.828	174.904	164.554	182.020	193.892	190.812	191.128	220.973	220.298	216.816	229.129	211.106	180.202	210.212	206.275	222.508
	0513	Gasolía tekin erlendis, innlend fiskiskip	26.200	25.500	21.200	17.200	15.100	11.800	16.500	12.000	12.400	12.411	12.398	16.909	16.912	22.825	23.804	22.136	22.131
	0521	Gasolía tekin hér á landi, önnur innlend skip, innlend notkun	11.721	12.417	11.749	10.045	10.657	12.367	14.077	7.043	6.145	5.698	3.687	5.674	3.425	3.684	3.477	5.475	5.848
	0531	Gasolía, bifreiðar og tæki, frá söludælu	35.541	36.685	36.567	37.436	38.484	38.875	39.711	36.862	28.410	37.849	36.368	41.664	47.463	48.437	49.798	53.160	55.914
	0533	Gasolía, tæki (frá bíl)	32.423	34.215	37.981	36.240	33.774	36.464	37.162	46.736	45.324	54.612	55.229	60.536	61.885	60.538	56.693	62.135	76.380
	0540	Gasolía, húshitun og sundlaugar	11.305	10.481	10.623	9.347	9.429	8.665	8.436	8.535	10.511	7.559	9.797	10.034	7.625	6.349	5.756	5.172	5.039
	0550	Gasolía, iðnaður	4.849	5.221	5.072	4.412	4.799	3.448	4.067	1.129	1.998	2.500	5.803	8.093	8.920	9.443	10.233	11.358	14.439
	0560	Gasolía, orkuvinnsla	1.400	1.000	1.300	1.400	1.300	1.000	1.000	1.091	1.252	631	564	820	1.065	897	1.112	767	1.324
	0590	Gasolía, annað	0	0	0	0	0	0	0	458	69	12	909	1.063	1.386	1.323	756	849	921
		Samtals	299.366	300.347	299.396	280.634	295.563	306.511	311.765	304.982	327.082	341.570	341.571	373.922	359.787	333.698	361.841	367.327	404.504
06	0611	Svartolía tekin hér á landi, innlend fiskiskip	17.816	22.897	32.415	49.605	52.442	50.114	49.758	53.444	41.033	35.642	29.849	12.123	16.008	21.760	12.119	2.180	1.683
	0613	Svartolía tekin erlendis, innlend fiskiskip	0	0	0	0	0	0	0	0	0	0	0	0	0	0	0	0	0
	0621	Svartolía, önnur innlend skip, innlend notkun	5.768	6.729	7.170	7.269	7.114	6.809	4.159	4.755	7.798	2.764	2.814	20	542	2.809	2.396	0	28
	0640	Svartolía, húshitun og sundlaugar	4.913	6.726	2.989	3.398	3.181	3.094	3.049	3.079	1.749	701	661	236	122	162	203	190	190
	0650	Svartolía, iðnaður	67.537	56.692	55.895	35.122	58.357	64.610	56.843	56.172	71.280	80.461	64.958	64.303	46.146	55.782	64.026	50.848	35.000
	0660	Svartolía, orkuvinnsla	0	0	0	0	0	0	0	0	18	58	816	230	-53	0	23	0	0
	0690	Svartolía, annað	25	84	39	44	254	460	33	52	53	-4	669	319	67	4.978	6.465	4.142	4.200
		Samtals	96.059	93.128	98.508	95.438	121.348	125.087	113.842	117.502	121.931	119.622	99.767	77.231	62.832	85.491	85.232	57.360	41.101
ALLS		531.737	529.431	536.316	518.869	561.480	574.487	569.441	567.622	597.657	609.380	594.004	606.060	574.193	570.685	598.949	581.196	602.482	

Tafla V1.2 Eldsneytisnotkun Íslendinga eftir notkunarflokkum, innlend notkun, gas, kol og koks, úrgangsolía, skautleifar og timburkurl (* áætlað að hluta).

Teg.	Nr.	Flokkur	1988 Tonn	1989 Tonn	1990 Tonn	1991 Tonn	1992 Tonn	1993 Tonn	1994 Tonn	1995 Tonn	1996 Tonn	1997 Tonn	1998 Tonn	1999 Tonn	2000 Tonn	2001 Tonn	2002 Tonn	2003* Tonn	2004* Tonn
07	0710	Gas, heimili		0	0	0	0	0	0	0	572	593	651	702	717	773	779	810	830
	0730	Gas, iðnaður		0	0	0	0	0	0	0	95	90	85	166	186	194	198	200	200
	0740	Gas, þjónusta		0	0	0	0	0	0	0	400	401	426	451	460	464	459	465	465
	0750	Gas, stóriðja		247	324	368	380	326	338	217	347	588	538	702	671	787	616	599	671
	0790	Gas, annað		633	862	1.099	885	1.035	1.078	929	0	0	0	0	0	0	0	0	0
		Samtals		880	1.186	1.467	1.265	1.361	1.416	1.146	1.414	1.672	1.700	2.021	2.034	2.218	2.052	2.074	2.166
08	0810	Kol og koks, iðnaður	22.600	18.507	18.596	16.663	11.759	13.490	13.236	8.146	6.976	10.671	13.638	12.799	13.259	17.421	13.059	11.848	18.993
	0820	Kol og koks, stóriðja								84.000	84.300	84.000	71.350	86.600	124.200	131.700	135.500	138.600	138.400
										92.146	91.276	94.671	84.988	99.399	137.459	149.121	148.559	150.448	157.393
09	0910	Úrgangsolía, iðnaður	0	0	0	0	0	0	1.400	5.000	5.600	4.579	5.157	6.262	6.058	4.000	3.848	429	917
	0920	Skautleifar, iðnaður	0	0	0	0	0	0	0	0	0	0	379	1.207	1.495	727	0	0	17
	0930	Timburkurl, stóriðja	0	0	0	0	0	0	0	0	0	0	2.900	13.400	17.600	10.400	12.600	9.500	11.800

Tafla V1.3 Eldsneytisnotkun Íslendinga eftir notkunarflokkum, millilandanotkun (* áætlað að hluta).

Teg.	Nr.	Flokkur	1988 Tonn	1989 Tonn	1990 Tonn	1991 Tonn	1992 Tonn	1993 Tonn	1994 Tonn	1995 Tonn	1996 Tonn	1997 Tonn	1998 Tonn	1999 Tonn	2000 Tonn	2001 Tonn	2002 Tonn	2003* Tonn	2004* Tonn
02	0221	Flugvélabensín tekið hér á landi, millilandanotkun	2	2	14	9	16	29	27	0	0	0	0	0	0	1	0	0	0
03	0321	Þotuelsneyti tekið hér á landi, millilandanotkun	48.642	40.813	31.744	31.283	33.264	31.732	35.395	36.671	45.771	51.299	65.471	71.426	84.915	80.564	69.737	65.000	78.700
	0322	Þotuelsneyti tekið erlendis, millilandanotkun	95.352	71.197	51.625	59.346	50.105	58.141	53.553	55.934	71.596	79.276	86.607	97.544	119.722	111.244	103.364	110.275	136.128
		Samtals	143.994	112.010	83.369	90.629	83.369	89.873	88.948	92.605	117.367	130.575	152.078	168.970	204.637	191.808	173.101	175.275	214.828
05	0522	Gasolía tekin hér á landi, önnur innlend skip, millilandanotkun	0	0	0	0	0	0	0	1.033	79	70	1.370	725	1.486	531	374	370	400
05	0523	Gasolía tekin erlendis, önnur innlend skip, millilandanotkun	14.800	13.300	13.098	13.825	13.489	12.585	10.079	10.437	14.518	12.000	11.254	9.557	12.110	10.776	25.385	18.115	19.878
		Samtals	14.800	13.300	13.098	13.825	13.489	12.585	10.079	11.470	14.597	12.070	12.624	10.282	13.596	11.307	25.759	18.485	20.278
06	0622	Svartolía tekin hér á landi, önnur innlend skip, millilandanotkun	0	0	0	0	0	0	0	0	40	0	0	0	488	102	156	160	160
	0623	Svartolía tekin erlendis, önnur innlend skip, millilandanotkun	57.000	58.300	57.192	60.613	58.995	54.028	55.877	49.553	57.460	52.503	57.961	57.000	59.347	59.297	58.393	62.360	70.261
		Samtals	57.000	58.300	57.192	60.613	58.995	54.028	55.877	49.553	57.500	52.503	57.961	57.000	59.835	59.399	58.549	62.520	70.421
ALLS			215.796	183.612	153.673	165.076	155.869	156.515	154.931	153.628	189.464	195.148	222.663	236.252	278.068	262.515	257.409	256.280	305.527

Tafla V1.4 Eldsneytissala Íslendinga til erlendra aðila eftir notkunarflokkum (* áætlað að hluta).

Teg.	Nr.	Flokkur	1988 Tonn	1989 Tonn	1990 Tonn	1991 Tonn	1992 Tonn	1993 Tonn	1994 Tonn	1995 Tonn	1996 Tonn	1997 Tonn	1998 Tonn	1999 Tonn	2000 Tonn	2001 Tonn	2002 Tonn	2003* Tonn	2004* Tonn
02	0230	Flugvélabensin, erlendir aðilar	247	196	185	143	175	170	197	184	173	121	118	69	32	26	18	20	0
03	0330	Þotueldsneyti, erlendir aðilar	30.834	40.867	37.654	38.900	31.061	30.058	32.066	37.968	40.081	41.134	41.543	43.632	44.237	30.023	28.414	39.538	38.608
05	0514	Gasolía, erlend fiskiskip	0	0	0	0	0	0	0	40.679	29.734	31.190	31.737	37.640	45.748	27.596	37.183	36.131	54.413
	0524	Gasolía, önnur erlend skip	16.492	31.815	30.914	11.851	18.258	29.751	27.070	20	5.857	9.523	12.840	10.954	13.555	16.879	25.116	16.462	14.976
		Samtals	16.492	31.815	30.914	11.851	18.258	29.751	27.070	40.699	35.591	40.713	44.577	48.594	59.303	44.475	62.299	52.593	69.389
06	0614	Svartolía, erlend fiskiskip	0	0	0	0	0	0	0	3.707	3.379	3.731	7.838	1.714	6.259	723	1.295	2.171	162
	0624	Svartolía, önnur erlend skip	483	253	252	0	629	927	2.430	0	30	2.476	2.088	619	1.507	1.139	1.212	1.339	1.402
		Samtals	483	253	252	0	629	927	2.430	3.707	3.409	6.207	9.926	2.333	7.766	1.862	2.507	3.510	1.564
ALLS			48.056	73.131	69.005	50.894	50.123	60.906	61.763	82.558	79.254	88.175	96.164	94.628	111.338	76.386	93.238	95.661	109.561

Tafla V1.5 Ólíunotkun Íslendinga eftir tegund notkunar (* áætlað að hluta).

Innlend notkun.

Nr.	Flokkur	1988 Tonn	1989 Tonn	1990 Tonn	1991 Tonn	1992 Tonn	1993 Tonn	1994 Tonn	1995 Tonn	1996 Tonn	1997 Tonn	1998 Tonn	1999 Tonn	2000 Tonn	2001 Tonn	2002 Tonn	2003* Tonn	2004* Tonn
1	Bífreiðar og tæki	194.795	196.950	202.870	206.763	208.701	210.327	213.436	219.352	211.759	230.703	233.822	247.064	252.092	252.707	251.560	264.800	281.472
2	Flugvélar	9.481	9.906	10.090	9.710	8.126	7.901	7.271	9.384	10.619	9.946	10.441	10.043	8.830	7.764	6.807	7.004	7.699
3	Fiskiskip	219.943	223.225	228.519	231.359	249.562	255.806	257.070	256.572	274.406	268.351	259.063	258.161	244.026	224.787	246.135	230.591	246.322
4	Önnur skip	17.489	19.146	18.919	17.314	17.771	19.176	18.236	11.798	13.943	8.462	6.501	5.694	3.967	6.493	5.873	5.475	5.876
5	Íðnaður	72.386	61.913	60.967	39.534	63.156	68.058	60.910	57.301	73.278	82.961	70.761	72.396	55.066	65.225	74.259	62.206	49.439
7	Húshitun og sundlaugar	16.218	17.207	13.612	12.745	12.610	11.759	11.485	11.614	12.260	8.260	10.458	10.270	7.747	6.511	5.959	5.362	5.229
8	Orkuvinnsla	1.400	1.000	1.300	1.400	1.300	1.000	1.000	1.091	1.270	689	1.380	1.050	1.012	897	1.135	767	1.324
99	Annað	25	84	39	44	254	460	33	510	122	8	1.578	1.382	1.453	6.301	7.221	4.991	5.121
	Samtals	531.737	529.431	536.316	518.869	561.480	574.487	569.441	567.622	597.657	609.380	594.004	606.060	574.193	570.685	598.949	581.196	602.482

Millilandanotkun.

Nr.	Flokkur	1988 Tonn	1989 Tonn	1990 Tonn	1991 Tonn	1992 Tonn	1993 Tonn	1994 Tonn	1995 Tonn	1996 Tonn	1997 Tonn	1998 Tonn	1999 Tonn	2000 Tonn	2001 Tonn	2002 Tonn	2003* Tonn	2004* Tonn
2	Flugvélar	143.996	112.012	83.383	90.638	83.385	89.902	88.975	92.605	117.367	130.575	152.078	168.970	204.637	191.809	173.101	175.275	214.828
4	Önnur skip	71.800	71.600	70.290	74.438	72.484	66.613	65.956	61.023	72.097	64.573	70.585	67.282	73.431	70.706	84.308	81.005	90.699
	Samtals	215.796	183.612	153.673	165.076	155.869	156.515	154.931	153.628	189.464	195.148	222.663	236.252	278.068	262.515	257.409	256.280	305.527

Öll notkun, innlend og millilandanotkun.

Nr.	Flokkur	1988 Tonn	1989 Tonn	1990 Tonn	1991 Tonn	1992 Tonn	1993 Tonn	1994 Tonn	1995 Tonn	1996 Tonn	1997 Tonn	1998 Tonn	1999 Tonn	2000 Tonn	2001 Tonn	2002 Tonn	2003* Tonn	2004* Tonn
1	Bífreiðar og tæki	194.795	196.950	202.870	206.763	208.701	210.327	213.436	219.352	211.759	230.703	233.822	247.064	252.092	252.707	251.560	264.800	281.472
2	Flugvélar	153.477	121.918	93.473	100.348	91.511	97.803	96.246	101.989	127.986	140.521	162.519	179.013	213.467	199.573	179.908	182.279	222.527
3	Fiskiskip	219.943	223.225	228.519	231.359	249.562	255.806	257.070	256.572	274.406	268.351	259.063	258.161	244.026	224.787	246.135	230.591	246.322
4	Önnur skip	89.289	90.746	89.209	91.752	90.255	85.789	84.192	72.821	86.040	73.035	77.086	72.976	77.398	77.199	90.181	86.480	96.575
5	Íðnaður	72.386	61.913	60.967	39.534	63.156	68.058	60.910	57.301	73.278	82.961	70.761	72.396	55.066	65.225	74.259	62.206	49.439
7	Húshitun og sundlaugar	16.218	17.207	13.612	12.745	12.610	11.759	11.485	11.614	12.260	8.260	10.458	10.270	7.747	6.511	5.959	5.362	5.229
8	Orkuvinnsla	1.400	1.000	1.300	1.400	1.300	1.000	1.000	1.091	1.270	689	1.380	1.050	1.012	897	1.135	767	1.324
99	Annað	25	84	39	44	254	460	33	510	122	8	1.578	1.382	1.453	6.301	7.221	4.991	5.121
	Samtals/Total	747.533	713.043	689.989	683.945	717.349	731.002	724.372	721.250	787.121	804.528	816.667	842.312	852.261	833.200	856.358	837.476	908.009

Tafla V1.6 Ólíunotkun Íslendinga eftir eldsneytistegundum (* áætlað að hluta).

Innlend notkun.

Nr.	Tegund	1988 Tonn	1989 Tonn	1990 Tonn	1991 Tonn	1992 Tonn	1993 Tonn	1994 Tonn	1995 Tonn	1996 Tonn	1997 Tonn	1998 Tonn	1999 Tonn	2000 Tonn	2001 Tonn	2002 Tonn	2003* Tonn	2004* Tonn
01	Bensín	126.060	125.490	127.812	132.637	135.982	134.552	136.076	135.601	137.827	138.055	142.012	144.709	142.599	143.605	144.973	149.336	149.018
02	Flugvélabensín	1.613	1.625	1.681	1.543	1.141	1.157	1.247	1.131	1.519	1.364	1.490	1.217	1.102	972	804	804	899
03	Þotuelsneyti	7.868	8.281	8.409	8.167	6.985	6.744	6.024	8.253	9.100	8.582	8.951	8.826	7.728	6.792	6.003	6.200	6.800
04	Steinólía	771	560	510	450	461	436	487	153	198	187	213	155	145	127	96	169	160
05	Gasólía	299.366	300.347	299.396	280.634	295.563	306.511	311.765	304.982	327.082	341.570	341.571	373.922	359.787	333.698	361.841	367.327	404.504
06	Brennsluólía	96.059	93.128	98.508	95.438	121.348	125.087	113.842	117.502	121.931	119.622	99.767	77.231	62.832	85.491	85.232	57.360	41.101
	Samtals	531.737	529.431	536.316	518.869	561.480	574.487	569.441	567.622	597.657	609.380	594.004	606.060	574.193	570.685	598.949	581.196	602.482

Millilandanotkun.

Nr.	Tegund	1988 Tonn	1989 Tonn	1990 Tonn	1991 Tonn	1992 Tonn	1993 Tonn	1994 Tonn	1995 Tonn	1996 Tonn	1997 Tonn	1998 Tonn	1999 Tonn	2000 Tonn	2001 Tonn	2002 Tonn	2003* Tonn	2004* Tonn
02	Flugvélabensín	2	2	14	9	16	29	27	0	0	0	0	0	0	1	0	0	0
03	Þotuelsneyti	143.994	112.010	83.369	90.629	83.369	89.873	88.948	92.605	117.367	130.575	152.078	168.970	204.637	191.808	173.101	175.275	214.828
05	Gasólía	14.800	13.300	13.098	13.825	13.489	12.585	10.079	11.470	14.597	12.070	12.624	10.282	13.596	11.307	25.759	18.485	20.278
06	Brennsluólía	57.000	58.300	57.192	60.613	58.995	54.028	55.877	49.553	57.500	52.503	57.961	57.000	59.835	59.399	58.549	62.520	70.421
	Samtals	215.796	183.612	153.673	165.076	155.869	156.515	154.931	153.628	189.464	195.148	222.663	236.252	278.068	262.515	257.409	256.280	305.527

Öll notkun, innlend og millilandanotkun.

Nr.	Tegund	1988 Tonn	1989 Tonn	1990 Tonn	1991 Tonn	1992 Tonn	1993 Tonn	1994 Tonn	1995 Tonn	1996 Tonn	1997 Tonn	1998 Tonn	1999 Tonn	2000 Tonn	2001 Tonn	2002 Tonn	2003* Tonn	2004* Tonn
01	Bensín	126.060	125.490	127.812	132.637	135.982	134.552	136.076	135.601	137.827	138.055	142.012	144.709	142.599	143.605	144.973	149.336	149.018
02	Flugvélabensín	1.615	1.627	1.695	1.552	1.157	1.186	1.274	1.131	1.519	1.364	1.490	1.217	1.102	973	804	804	899
03	Þotuelsneyti	151.862	120.291	91.778	98.796	90.354	96.617	94.972	100.858	126.467	139.157	161.029	177.796	212.365	198.600	179.104	181.475	221.628
04	Steinólía	771	560	510	450	461	436	487	153	198	187	213	155	145	127	96	169	160
05	Gasólía	314.166	313.647	312.494	294.459	309.052	319.096	321.844	316.452	341.679	353.640	354.195	384.204	373.383	345.005	387.600	385.812	424.782
06	Brennsluólía	153.059	151.428	155.700	156.051	180.343	179.115	169.719	167.055	179.431	172.125	157.728	134.231	122.667	144.890	143.781	119.880	111.522
	Samtals	747.533	713.043	689.989	683.945	717.349	731.002	724.372	721.250	787.121	804.528	816.667	842.312	852.261	833.200	856.358	837.476	908.009

Tafla V1.7 Eldsneytissala á Íslandi (* áætlað að hluta).

Teg.	Nr.	Flokkur	1988 Tonn	1989 Tonn	1990 Tonn	1991 Tonn	1992 Tonn	1993 Tonn	1994 Tonn	1995 Tonn	1996 Tonn	1997 Tonn	1998 Tonn	1999 Tonn	2000 Tonn	2001 Tonn	2002 Tonn	2003* Tonn	2004* Tonn
01	0110	Bensín, blylaust	67.451	57.373	67.133	89.058	102.975	109.254	114.538	117.603	133.385	138.055	142.012	144.709	142.599	143.605	144.973	149.336	149.018
	0120	Bensín, blý	58.609	68.117	60.679	43.579	33.007	25.298	21.538	17.998	4.442	0	0	0	0	0	0	0	0
		Samtals	126.060	125.490	127.812	132.637	135.982	134.552	136.076	135.601	137.827	138.055	142.012	144.709	142.599	143.605	144.973	149.336	149.018
02	0210	Flugvélabensín tekið hér á landi, innlend notkun	1.613	1.625	1.681	1.543	1.141	1.157	1.247	1.131	1.519	1.364	1.490	1.217	1.102	972	804	804	899
	0221	Flugvélabensín tekið hér á landi, millilandanotkun	2	2	14	9	16	29	27	0	0	0	0	0	0	1	0	0	0
	0230	Flugvélabensín, erlendir aðilar	247	196	185	143	175	170	197	184	173	121	118	69	32	26	18	20	0
	0290	Flugvélabensín, sala alls	0	0	0	0	0	0	0	0	0	0	0	0	0	0	0	0	0
		Samtals	1.862	1.823	1.880	1.695	1.332	1.356	1.471	1.315	1.692	1.485	1.608	1.286	1.134	999	822	824	899
03	0310	Potuelsneyti tekið hér á landi, innlend notkun	7.868	8.281	8.409	8.167	6.985	6.744	6.024	8.253	9.100	8.582	8.951	8.826	7.728	6.792	6.003	6.200	6.800
	0321	Potuelsneyti tekið hér á landi, millilandanotkun	48.642	40.813	31.744	31.283	33.264	31.732	35.395	36.671	45.771	51.299	65.471	71.426	84.915	80.564	69.737	65.000	78.700
	0330	Potuelsneyti, erlendir aðilar	30.834	40.867	37.654	38.900	31.061	30.058	32.066	37.968	40.081	41.134	41.543	43.632	44.237	30.023	28.414	39.538	38.608
		Samtals	87.344	89.961	77.807	78.350	71.310	68.534	73.485	82.892	94.952	101.015	115.965	123.884	136.880	117.379	104.154	110.738	124.108
04	0410	Steinólía	771	560	510	450	461	436	487	153	198	187	213	155	145	127	96	169	160
		Samtals																	
05	0511	Gasolía tekin hér á landi, innlend fiskiskip	175.927	174.828	174.904	164.554	182.020	193.892	190.812	191.128	220.973	220.298	216.816	229.129	211.106	180.202	210.212	206.275	222.508
	0514	Gasolía, erlend fiskiskip	0	0	0	0	0	0	0	40.679	29.734	31.190	31.737	37.640	45.748	27.596	37.183	36.131	54.413
	0521	Gasolía tekin hér á landi, önnur innlend skip, innlend notkun	11.721	12.417	11.749	10.045	10.657	12.367	14.077	7.043	6.145	5.698	3.687	5.674	3.425	3.684	3.477	5.475	5.848
	0522	Gasolía tekin hér á landi, önnur innlend skip, millilandanotkun	0	0	0	0	0	0	0	1.033	79	70	1.370	725	1.486	531	374	370	400
	0524	Gasolía, önnur erlend skip	16.492	31.815	30.914	11.851	18.258	29.751	27.070	20	5.857	9.523	12.840	10.954	13.555	16.879	25.116	16.462	14.976
	0531	Gasolía, bifreiðar og tæki, frá söludælu	35.541	36.685	36.567	37.436	38.484	38.875	39.711	36.862	28.410	37.849	36.368	41.664	47.463	48.437	49.798	53.160	55.914
	0533	Gasolía, tæki (frá bíl)	32.423	34.215	37.981	36.240	33.774	36.464	37.162	46.736	45.324	54.612	55.229	60.536	61.885	60.538	56.693	62.135	76.380
	0540	Gasolía, húshitun og sundlaugar	11.305	10.481	10.623	9.347	9.429	8.665	8.436	8.535	10.511	7.559	9.797	10.034	7.625	6.349	5.756	5.172	5.039
	0550	Gasolía, iðnaður	4.849	5.221	5.072	4.412	4.799	3.448	4.067	1.129	1.998	2.500	5.803	8.093	8.920	9.443	10.233	11.358	14.439
	0560	Gasolía, orkuvinnsla	1.400	1.000	1.300	1.400	1.300	1.000	1.000	1.091	1.252	631	564	820	1.065	897	1.112	767	1.324
	0590	Gasolía, annað	0	0	0	0	0	0	0	458	69	12	909	1.063	1.386	1.323	756	849	921
		Samtals	289.658	306.662	309.110	275.285	298.721	324.462	322.335	334.714	350.352	369.942	375.120	406.332	403.664	355.879	400.710	398.154	452.162

Tafla V1.7 Eldsneytissala á Íslandi, framhald.

06	0611	Svartolía tekin hér á landi, innlend fiskiskip	17.816	22.897	32.415	49.605	52.442	50.114	49.758	53.444	41.033	35.642	29.849	12.123	16.008	21.760	12.119	2.180	1.683
	0614	Svartolía, erlend fiskiskip	0	0	0	0	0	0	0	3.707	3.379	3.731	7.838	1.714	6.259	723	1.295	2.171	162
	0621	Svartolía, önnur innlend skip, innlend notkun	5.768	6.729	7.170	7.269	7.114	6.809	4.159	4.755	7.798	2.764	2.814	20	542	2.809	2.396	0	28
	0622	Svartolía tekin hér á landi, önnur innlend skip, millilandanotkun	0	0	0	0	0	0	0	0	40	0	0	0	488	102	156	160	160
	0624	Svartolía, önnur erlend skip	483	253	252	0	629	927	2.430	0	30	2.476	2.088	619	1.507	1.139	1.212	1.339	1.402
	0640	Svartolía, húshitun og sundlaugar	4.913	6.726	2.989	3.398	3.181	3.094	3.049	3.079	1.749	701	661	236	122	162	203	190	190
	0650	Svartolía, iðnaður	67.537	56.692	55.895	35.122	58.357	64.610	56.843	56.172	71.280	80.461	64.958	64.303	46.146	55.782	64.026	50.848	35.000
	0660	Svartolía, orkuvinnsla	0	0	0	0	0	0	0	0	18	58	816	230	-53	0	23	0	0
	0690	Svartolía, annað	25	84	39	44	254	460	33	52	53	-4	669	319	67	4.978	6.465	4.142	4.200
		Samtals	96.542	93.381	98.760	95.438	121.977	126.014	116.272	121.209	125.380	125.829	109.693	79.564	71.086	87.455	87.895	61.030	42.825
	ALLS		602.237	617.877	615.879	583.855	629.783	655.354	650.126	675.884	710.401	736.513	744.611	755.930	755.508	705.444	738.650	720.251	769.172

* Áætlað að hluta

VIÐAUKI 2

EININGAR

Hér verða skilgreindar ýmsar einingar sem mikið eru notaðar þegar fjallað er um olíu þar sem notaðar eru ýmsar aðrar einingar en úr hinu staðlaða SI kerfi. Helstu einingar sem hér er um að ræða eru sýndar í töflu V2.1

Tafla V2.1 Einingar.

Eining	Jafngildir
Ein tunna	42 US gallonum
Ein tunna	0,159 m ³
Eitt US gallon	3,785 lítrum
Eitt UK gallon	4,546 lítrum
Eitt tonn	1.000 kg
Eitt "long" tonn	1.016 kg
Eitt "short" tonn	907,2 kg
Eitt hestafl	745,7 W
Ein Btu	1.055 J
Ein kWh	3,6 MJ
Eitt tonn olíuígildis	42 GJ
Eitt tonn kolaígildis	29,3 GJ

Eiginleikar olíutegunda svo sem eðlisþyngd og orkuinnihald eru mismunandi en einnig eru þessir eiginleikar aðeins breytilegir milli eldsneytisfarma sem koma til landsins. Þar að auki eru þessir eiginleikar háðir hitastigi en oft eru tölur um olíu umreiknaðar yfir á 15°C. Í þessari skýrslu er miðað við að eðlisþyngd eldsneytis sé eins og sýnt er í töflu V2.2 og í töflu V2.3 er sýnt orkuinnihald eldsneytistegunda sem hér er miðað við.

Tafla V2.2 Eðlisþyngd eldsneytis sem miðað er við í þessari skýrslu.

Eldsneytistegund	Eðlisþyngd kg/lítra
Bensín	0,755
Flugvélabensín	0,755
Þotueldsneyti	0,810
Steinolía	0,810
Gasolía	0,848
Svartolía	0,925

Tafla V2.3 Orkuinnihald eldsneytis sem miðað er við í þessari skýrslu.

Eldsneytistegund	Orkuinnihald kWh/kg	Orkuinnihald MJ/kg
Bensín	11,9	42,9
Flugvélabensín	11,9	43,0
Þotueldsneyti	11,9	42,8
Steinolía	11,9	42,8
Gasolía	11,7	42,3
Svartolía	11,5	41,3
Kol og koks	8,0	28,8
Gas	13,4	48,4

Tafla V2.4 sýnir hversu mikið af CO₂ verður til við brennslu á 1 tonni af hinum ýmsu eldsneytistegundum.

Tafla V2.4 CO₂ sem verður til við bruna á 1 tonni á ýmsum eldsneytistegundum

Eldsneyti	Útblástur CO2 Tonn/Tonn
Fljótandi eldsneyti	
Blybensín	3,07
Blýlaust bensín	3,07
Flugvélabensín	3,07
Þotueldsneyti	3,16
Steinolía	3,18
Gasolía	3,18
Svartolía	3,08
LPG	2,95
Nafta	3,27
Jarðbik	3,21
Smurefni	2,92
Jarðolíukoks	4,01
Olíuhráefni	3,25
Olíusori	1,74
Fast eldsneyti og kolefnisgjafar	
Kolakoks	2,54
Gljá-/steinkol Sem.r.	2,60
Gljá-/steinkol ÍJ	2,60
Brúnkol	2,78
Hábikskol	2,63
Kolarafskaut Ísal	3,54
Kolarafskaut ÍJ	3,23
Kolarafskaut steinullarv	3,54
Kolarafskaut Sem.r.	3,13
BKB & Patent fuel	2,60
Koks ÍJ	2,97
Mór	2,91
Fastur lífmassi	
Viðarkurl ÍJ	1,26
Arinviður/reykingav.	1,26

VIÐAUKI 3

ELDSNEYTISNOTKUNAR SKIPT NIÐUR Á TEGUNDIR OG EFTIR NOTKUN

Í töflunum í þessum viðauka er brennsla úrgangsolíu talin með svartolíunotkun til iðnaðar en notuð voru um 1.000 tonn að slíku árið 2004 en úrgangsolía hefur verið brennd hjá Sementsverksmiðjunni allt frá árinu 1994. Steinolía er talin með bifreiðum og tækjum og notkun olíu til raforkuvinnslu er flokkuð undir annað. Eftirfarandi töflur eru hér en varðandi skilgreiningar á hugtökum vísast í meginmál skýrslunnar:

- | | |
|------------|---|
| Tafla V3.1 | Spá um innlend notkun eldsneytis greind niður á tegundir. |
| Tafla V3.2 | Spá um millilandanotkun eldsneytis greind niður á tegundir. |
| Tafla V3.3 | Spá um notkun olíu greind eftir tegund notkunar. |
| Tafla V3.4 | Spá um notkun á kolum greind eftir tegund notkunar. |
| Tafla V3.5 | Spá um notkun á gasi greind eftir tegund notkunar. |

Tafla V3.1 Spá um innlend notkun eldsneytis greind niður á tegundir.

Ár	Bensín Þús. tonn	Flugvéla- bensín Þús. tonn	Potu- eldsneyti Þús. tonn	Steinolia Þús. tonn	Gasolia Þús. tonn	Svartolia Þús. tonn	Samtals Þús. tonn	Kol og koks Þús. tonn	Gas Þús. tonn
1993*	134,6	1,2	6,7	0,4	306,5	125,1	574,5	69,0	1,36
1994*	136,1	1,2	6,0	0,5	311,8	115,2	570,9	102,2	1,48
1995*	135,6	1,1	8,3	0,2	304,9	122,5	572,5	92,1	1,21
1996*	137,8	1,5	9,1	0,2	327,0	127,5	603,1	91,3	1,41
1997*	138,1	1,4	8,6	0,2	341,6	124,1	614,0	94,7	1,67
1998*	142,0	1,5	9,0	0,2	341,6	105,0	599,3	85,0	1,70
1999*	144,7	1,2	8,8	0,2	373,9	83,5	612,3	99,4	2,02
2000*	142,6	1,1	7,7	0,1	359,8	68,9	580,2	137,5	2,03
2001	143,6	1,0	6,8	0,1	333,7	89,5	574,7	149,1	2,22
2002	145,0	0,8	6,0	0,1	361,8	89,1	602,8	148,6	2,05
2003	149,3	0,8	6,2	0,2	367,3	57,8	581,6	150,4	2,07
2004	149,0	0,9	6,8	0,2	404,5	45,0	606,4	157,4	2,17
2005	152,6	0,9	7,3	0,2	407,2	52,6	620,8	157,3	2,23
2006	153,2	0,9	7,4	0,2	409,9	52,3	623,9	151,4	2,76
2007	152,4	0,9	7,5	0,2	400,1	54,0	615,1	148,9	4,16
2008	152,1	1,0	7,6	0,2	392,5	59,7	613,0	148,2	4,68
2009	151,7	1,0	7,6	0,2	392,9	59,3	612,7	146,8	4,81
2010	151,3	1,0	7,7	0,2	393,9	58,8	612,9	145,8	4,85
2011	151,4	1,0	7,7	0,2	393,4	58,4	612,1	145,5	4,88
2012	151,5	1,1	7,7	0,2	395,9	59,0	615,4	145,2	3,75
2013	151,6	1,1	7,7	0,2	397,9	59,6	618,0	146,1	3,79
2014	151,6	1,1	7,7	0,2	400,3	60,1	621,1	145,7	3,83
2015	151,5	1,2	7,7	0,2	402,0	60,6	623,3	145,6	3,87
2016	151,1	1,2	7,8	0,2	403,3	60,8	624,3	145,6	3,91
2017	150,6	1,2	7,8	0,2	404,4	60,9	625,2	145,0	3,95
2018	150,1	1,2	7,8	0,2	405,5	61,1	625,9	145,4	3,99
2019	149,5	1,3	7,8	0,2	406,8	61,3	626,8	144,9	4,04
2020	148,9	1,3	7,8	0,2	407,9	61,5	627,6	144,8	4,08
2021	148,3	1,3	7,8	0,2	409,0	61,6	628,2	144,4	4,12
2022	147,5	1,4	7,8	0,2	410,2	61,8	628,9	144,2	4,17
2023	146,7	1,4	7,8	0,2	411,3	62,0	629,4	144,0	4,21
2024	145,9	1,4	7,8	0,2	412,5	62,2	630,0	143,6	4,25
2025	145,1	1,5	7,8	0,2	413,5	62,3	630,4	143,1	4,30
2026	144,2	1,5	7,8	0,2	414,8	62,5	631,0	142,9	4,35
2027	143,2	1,6	7,8	0,2	416,1	62,7	631,6	142,6	4,39
2028	142,2	1,6	7,8	0,2	417,3	62,9	632,0	142,5	4,44
2029	141,3	1,6	7,8	0,2	418,6	63,0	632,5	142,2	4,49
2030	140,3	1,7	7,8	0,2	419,7	63,2	632,9	141,9	4,53

Tafla V3.2 Spá um millilandanotkun eldsneytis greind niður á tegundir.

Ár	Bensín Þús. tonn	Flugvéla- bensín Þús. tonn	Þotu- eldsneyti Þús. tonn	Steinolia Þús. tonn	Gasolia Þús. tonn	Svartolia Þús. tonn	Samtals Þús. tonn	Kol og koks Þús. tonn	Gas Þús. tonn
1993*	0,0	0,0	89,8	0,0	12,6	54,0	156,4	0,0	0,00
1994*	0,0	0,0	89,0	0,0	10,1	55,9	155,0	0,0	0,00
1995*	0,0	0,0	92,6	0,0	11,4	49,6	153,6	0,0	0,00
1996*	0,0	0,0	117,3	0,0	14,5	57,6	189,4	0,0	0,00
1997*	0,0	0,0	130,6	0,0	12,0	52,5	195,1	0,0	0,00
1998*	0,0	0,0	152,1	0,0	12,7	58,0	222,8	0,0	0,00
1999*	0,0	0,0	168,9	0,0	10,3	57,0	236,2	0,0	0,00
2000*	0,0	0,0	204,6	0,0	13,6	59,8	278,1	0,0	0,00
2001	0,0	0,0	191,8	0,0	11,3	59,4	262,5	0,0	0,00
2002	0,0	0,0	173,1	0,0	25,8	58,5	257,4	0,0	0,00
2003	0,0	0,0	175,3	0,0	18,5	62,5	256,3	0,0	0,00
2004	0,0	0,0	214,8	0,0	20,3	70,4	305,5	0,0	0,00
2005	0,0	0,0	223,2	0,0	21,1	72,9	317,2	0,0	0,00
2006	0,0	0,0	230,2	0,0	21,5	74,5	326,2	0,0	0,00
2007	0,0	0,0	237,2	0,0	21,8	75,2	334,2	0,0	0,00
2008	0,0	0,0	243,2	0,0	22,2	76,8	342,2	0,0	0,00
2009	0,0	0,0	251,2	0,0	22,4	77,6	351,2	0,0	0,00
2010	0,0	0,0	260,2	0,0	22,9	79,1	362,2	0,0	0,00
2011	0,0	0,0	267,2	0,0	23,1	79,9	370,2	0,0	0,00
2012	0,0	0,0	274,2	0,0	23,5	81,5	379,2	0,0	0,00
2013	0,0	0,0	281,2	0,0	23,7	82,3	387,2	0,0	0,00
2014	0,0	0,0	288,2	0,0	24,2	83,8	396,2	0,0	0,00
2015	0,0	0,0	297,2	0,0	24,4	84,6	406,2	0,0	0,00
2016	0,0	0,0	304,2	0,0	24,8	86,2	415,2	0,0	0,00
2017	0,0	0,0	311,2	0,0	25,3	87,7	424,2	0,0	0,00
2018	0,0	0,0	318,2	0,0	25,5	88,5	432,2	0,0	0,00
2019	0,0	0,0	323,2	0,0	25,9	90,1	439,2	0,0	0,00
2020	0,0	0,0	328,2	0,0	26,4	91,6	446,2	0,0	0,00
2021	0,0	0,0	334,2	0,0	26,6	92,4	453,2	0,0	0,00
2022	0,0	0,0	337,2	0,0	27,0	94,0	458,2	0,0	0,00
2023	0,0	0,0	341,2	0,0	27,5	95,5	464,2	0,0	0,00
2024	0,0	0,0	343,2	0,0	27,9	97,1	468,2	0,0	0,00
2025	0,0	0,0	346,2	0,0	28,1	97,9	472,2	0,0	0,00
2026	0,0	0,0	346,2	0,0	28,6	99,4	474,2	0,0	0,00
2027	0,0	0,0	346,2	0,0	29,0	101,0	476,2	0,0	0,00
2028	0,0	0,0	346,2	0,0	29,4	102,6	478,2	0,0	0,00
2029	0,0	0,0	346,2	0,0	29,9	104,1	480,2	0,0	0,00
2030	0,0	0,0	343,2	0,0	30,3	105,7	479,2	0,0	0,00

Tafla V3.3 Spá um notkun olíu greind eftir tegund notkunar.

Ár	Heimili og sundlaugar Þús. tonn	Fiskiskip Þús. tonn	lönaður Þús. tonn	Bifreiðar og tæki Þús. tonn	Flugvélar innl. notkun Þús. tonn	flutningaskil innl. notkun Þús. tonn	þjónusta Þús. tonn	Orkufrekur iðnaður Þús. tonn	Flugvélar millil. notkun Þús. tonn	Skip millil. notkun Þús. tonn	Tekið erl. innl. notkun Þús. tonn	Tekið erl. millil. notkun Þús. tonn	Samtals Þús. tonn	Erlendir aðilar Þús. tonn
1993*	11,8	244,0	68,0	210,3	7,9	19,2	1,5	0,0	31,7	0,0	11,8	124,7	730,9	60,8
1994*	11,5	240,6	62,3	213,5	7,2	18,3	1,0	0,0	35,4	0,0	16,5	119,6	725,8	61,6
1995*	11,6	244,6	62,3	219,4	9,4	11,8	1,5	0,0	36,7	1,0	12,0	115,9	726,2	82,4
1996*	12,3	262,0	78,9	211,7	10,6	13,9	1,3	0,0	45,7	0,0	12,4	143,7	792,5	79,1
1997*	8,3	256,0	87,5	230,8	10,0	8,5	0,6	0,0	51,3	0,0	12,4	143,8	809,1	88,0
1998*	10,5	246,7	76,0	233,8	10,5	6,5	3,0	0,0	65,5	1,4	12,4	155,9	822,1	96,0
1999*	10,3	241,3	78,7	247,1	10,0	5,7	2,4	0,0	71,4	0,7	16,9	164,1	848,5	94,5
2000*	7,7	227,1	61,1	252,1	8,8	4,0	2,5	0,0	84,9	1,5	16,9	191,7	858,3	111,3
2001*	6,5	202,0	69,2	252,7	7,8	6,5	7,2	0,0	80,6	0,5	22,8	181,4	837,2	76,4
2002*	6,0	222,3	78,1	251,6	6,8	5,9	8,4	0,0	69,7	0,4	23,8	187,3	860,2	93,2
2003*	5,4	208,5	62,6	264,8	7,0	5,5	5,8	0,0	65,0	0,4	22,1	190,9	837,9	95,6
2004*	5,2	232,7	53,4	281,5	7,7	5,9	6,4	0,0	78,7	0,4	13,7	226,4	911,9	109,6
2005	5,2	229,0	56,9	289,3	8,2	6,0	6,2	0,0	82,0	0,5	20,0	234,7	938,0	111,0
2006	5,0	230,6	56,3	291,3	8,3	6,2	6,2	0,0	85,0	0,5	20,0	240,7	950,2	113,0
2007	4,9	229,8	57,7	281,9	8,4	6,2	6,2	0,0	88,0	0,5	20,0	245,7	949,3	114,0
2008	4,7	229,7	63,2	274,4	8,6	6,3	6,2	0,0	91,0	0,5	20,0	250,7	955,2	116,0
2009	4,6	228,8	62,5	275,7	8,6	6,3	6,2	0,0	94,0	0,5	20,0	256,7	963,9	117,0
2010	4,4	228,4	61,7	277,1	8,7	6,4	6,2	0,0	98,0	0,5	20,0	263,7	975,1	119,0
2011	4,2	226,3	61,0	279,2	8,7	6,5	6,2	0,0	101,0	0,5	20,0	268,7	982,4	121,0
2012	4,1	227,1	61,3	281,4	8,8	6,6	6,2	0,0	104,0	0,5	20,0	274,7	994,6	122,0
2013	4,0	227,4	61,5	283,5	8,8	6,6	6,2	0,0	107,0	0,5	20,0	279,7	1005,3	123,0
2014	3,9	228,1	61,8	285,6	8,8	6,7	6,2	0,0	110,0	0,5	20,0	285,7	1017,3	125,0
2015	3,7	228,2	61,9	287,5	8,9	6,8	6,2	0,0	114,0	0,5	20,0	291,7	1029,5	127,0
2016	3,6	227,9	61,8	289,0	9,0	6,9	6,2	0,0	117,0	0,5	20,0	297,7	1039,6	128,0
2017	3,5	227,5	61,7	290,3	9,0	7,0	6,2	0,0	120,0	0,5	20,0	303,7	1049,4	130,0
2018	3,3	227,2	61,5	291,6	9,0	7,1	6,2	0,0	123,0	0,5	20,0	308,7	1058,1	131,0
2019	3,2	226,8	61,4	292,9	9,1	7,2	6,2	0,0	125,0	0,5	20,0	313,7	1066,1	132,0
2020	3,1	226,5	61,3	294,2	9,1	7,2	6,2	0,0	127,0	0,5	20,0	318,7	1073,8	133,0
2021	2,9	226,2	61,1	295,4	9,1	7,3	6,2	0,0	130,0	0,5	20,0	322,7	1081,4	135,0
2022	2,8	225,8	61,0	296,5	9,2	7,4	6,2	0,0	131,0	0,5	20,0	326,7	1087,2	135,0
2023	2,7	225,5	60,9	297,4	9,2	7,5	6,2	0,0	133,0	0,5	20,0	330,7	1093,6	136,0
2024	2,6	225,1	60,7	298,5	9,2	7,6	6,2	0,0	134,0	0,5	20,0	333,7	1098,2	137,0
2025	2,4	224,8	60,6	299,4	9,3	7,7	6,2	0,0	135,0	0,5	20,0	336,7	1102,6	137,0
2026	2,4	224,5	60,4	300,3	9,3	7,9	6,2	0,0	135,0	0,5	20,0	338,7	1105,3	137,0
2027	2,4	224,1	60,3	301,1	9,4	8,0	6,2	0,0	135,0	0,5	20,0	340,7	1107,8	137,0
2028	2,4	223,8	60,2	301,9	9,4	8,1	6,2	0,0	135,0	0,5	20,0	342,7	1110,2	137,0
2029	2,4	223,4	60,0	302,8	9,4	8,2	6,2	0,0	135,0	0,5	20,0	344,7	1112,7	137,0
2030	2,4	223,1	59,9	303,5	9,5	8,3	6,2	0,0	134,0	0,5	20,0	344,7	1112,1	137,0

Tafla V3.4 Spá um notkun á kolum greind eftir tegund notkunar.

Ár	Heimili og sundlaugar Tonn	Fiskiskip Tonn	Iðnaður þús.tonn	Bifreiðar og tæki Tonn	Flugvélar Innl. notkun Tonn	lutningaskil Innl. notkun Tonn	Þjónusta Tonn	Orkufrekur iðnaður þús.tonn	Flugvélar millil.notkun Tonn	Skip millil.notkun Tonn	Tekið erl. Innl. notkun Tonn	Tekið erl. millil.notkun Tonn	Samtals þús.tonn	Erlendir aðilar Tonn
1993*	0,0	0,0	13,5	0,0	0,0	0,0	0,0	55,5	0,0	0,0	0,0	0,0	69,0	0,0
1994*	0,0	0,0	13,2	0,0	0,0	0,0	0,0	89,0	0,0	0,0	0,0	0,0	102,2	0,0
1995*	0,0	0,0	8,1	0,0	0,0	0,0	0,0	84,0	0,0	0,0	0,0	0,0	92,1	0,0
1996*	0,0	0,0	7,0	0,0	0,0	0,0	0,0	84,3	0,0	0,0	0,0	0,0	91,3	0,0
1997*	0,0	0,0	10,7	0,0	0,0	0,0	0,0	84,0	0,0	0,0	0,0	0,0	94,7	0,0
1998*	0,0	0,0	13,6	0,0	0,0	0,0	0,0	71,4	0,0	0,0	0,0	0,0	85,0	0,0
1999*	0,0	0,0	12,8	0,0	0,0	0,0	0,0	86,6	0,0	0,0	0,0	0,0	99,4	0,0
2000*	0,0	0,0	13,3	0,0	0,0	0,0	0,0	124,2	0,0	0,0	0,0	0,0	137,5	0,0
2001*	0,0	0,0	17,4	0,0	0,0	0,0	0,0	131,7	0,0	0,0	0,0	0,0	149,1	0,0
2002*	0,0	0,0	13,1	0,0	0,0	0,0	0,0	135,5	0,0	0,0	0,0	0,0	148,6	0,0
2003*	0,0	0,0	11,8	0,0	0,0	0,0	0,0	138,6	0,0	0,0	0,0	0,0	150,4	0,0
2004*	0,0	0,0	19,0	0,0	0,0	0,0	0,0	138,4	0,0	0,0	0,0	0,0	157,4	0,0
2005	0,0	0,0	18,3	0,0	0,0	0,0	0,0	139,0	0,0	0,0	0,0	0,0	157,3	0,0
2006	0,0	0,0	12,4	0,0	0,0	0,0	0,0	139,0	0,0	0,0	0,0	0,0	151,4	0,0
2007	0,0	0,0	9,9	0,0	0,0	0,0	0,0	139,0	0,0	0,0	0,0	0,0	148,9	0,0
2008	0,0	0,0	9,2	0,0	0,0	0,0	0,0	139,0	0,0	0,0	0,0	0,0	148,2	0,0
2009	0,0	0,0	7,8	0,0	0,0	0,0	0,0	139,0	0,0	0,0	0,0	0,0	146,8	0,0
2010	0,0	0,0	6,8	0,0	0,0	0,0	0,0	139,0	0,0	0,0	0,0	0,0	145,8	0,0
2011	0,0	0,0	6,5	0,0	0,0	0,0	0,0	139,0	0,0	0,0	0,0	0,0	145,5	0,0
2012	0,0	0,0	6,2	0,0	0,0	0,0	0,0	139,0	0,0	0,0	0,0	0,0	145,2	0,0
2013	0,0	0,0	7,1	0,0	0,0	0,0	0,0	139,0	0,0	0,0	0,0	0,0	146,1	0,0
2014	0,0	0,0	6,7	0,0	0,0	0,0	0,0	139,0	0,0	0,0	0,0	0,0	145,7	0,0
2015	0,0	0,0	6,6	0,0	0,0	0,0	0,0	139,0	0,0	0,0	0,0	0,0	145,6	0,0
2016	0,0	0,0	6,6	0,0	0,0	0,0	0,0	139,0	0,0	0,0	0,0	0,0	145,6	0,0
2017	0,0	0,0	6,0	0,0	0,0	0,0	0,0	139,0	0,0	0,0	0,0	0,0	145,0	0,0
2018	0,0	0,0	6,4	0,0	0,0	0,0	0,0	139,0	0,0	0,0	0,0	0,0	145,4	0,0
2019	0,0	0,0	5,9	0,0	0,0	0,0	0,0	139,0	0,0	0,0	0,0	0,0	144,9	0,0
2020	0,0	0,0	5,8	0,0	0,0	0,0	0,0	139,0	0,0	0,0	0,0	0,0	144,8	0,0
2021	0,0	0,0	5,4	0,0	0,0	0,0	0,0	139,0	0,0	0,0	0,0	0,0	144,4	0,0
2022	0,0	0,0	5,2	0,0	0,0	0,0	0,0	139,0	0,0	0,0	0,0	0,0	144,2	0,0
2023	0,0	0,0	5,0	0,0	0,0	0,0	0,0	139,0	0,0	0,0	0,0	0,0	144,0	0,0
2024	0,0	0,0	4,6	0,0	0,0	0,0	0,0	139,0	0,0	0,0	0,0	0,0	143,6	0,0
2025	0,0	0,0	4,1	0,0	0,0	0,0	0,0	139,0	0,0	0,0	0,0	0,0	143,1	0,0
2026	0,0	0,0	3,9	0,0	0,0	0,0	0,0	139,0	0,0	0,0	0,0	0,0	142,9	0,0
2027	0,0	0,0	3,6	0,0	0,0	0,0	0,0	139,0	0,0	0,0	0,0	0,0	142,6	0,0
2028	0,0	0,0	3,5	0,0	0,0	0,0	0,0	139,0	0,0	0,0	0,0	0,0	142,5	0,0
2029	0,0	0,0	3,2	0,0	0,0	0,0	0,0	139,0	0,0	0,0	0,0	0,0	142,2	0,0
2030	0,0	0,0	2,9	0,0	0,0	0,0	0,0	139,0	0,0	0,0	0,0	0,0	141,9	0,0

Tafla V3.5 Spá um notkun á gasi greind eftir tegund notkunar.

Ár	Heimili og sundlaugar Tonn	Fiskiskip Tonn	Iðnaður Tonn	Bifreiðar og tæki Tonn	Flugvélar Innl. notkun Tonn	Iutningaskil Innl. notkun Tonn	Þjónusta Tonn	Orkufrekur iðnaður Tonn	Flugvélar millil. notkun Tonn	Skip millil. notkun Tonn	Tekið erl. Innl. notkun Tonn	Tekið erl. millil. notkun Tonn	Samtals Tonn	Erlendir aðilar Tonn
1993*	600,0	0,0	0,0	0,0	0,0	0,0	434,0	326,0	0,0	0,0	0,0	0,0	1360,0	0,0
1994*	660,0	0,0	0,0	0,0	0,0	0,0	478,0	338,0	0,0	0,0	0,0	0,0	1476,0	0,0
1995*	660,0	0,0	0,0	0,0	0,0	0,0	329,0	217,0	0,0	0,0	0,0	0,0	1206,0	0,0
1996*	572,0	0,0	95,0	0,0	0,0	0,0	400,0	347,0	0,0	0,0	0,0	0,0	1414,0	0,0
1997*	593,0	0,0	90,0	0,0	0,0	0,0	401,0	588,0	0,0	0,0	0,0	0,0	1672,0	0,0
1998*	651,0	0,0	85,0	0,0	0,0	0,0	426,0	538,0	0,0	0,0	0,0	0,0	1700,0	0,0
1999*	702,0	0,0	166,0	0,0	0,0	0,0	451,0	702,0	0,0	0,0	0,0	0,0	2021,0	0,0
2000*	717,0	0,0	186,0	0,0	0,0	0,0	460,0	671,0	0,0	0,0	0,0	0,0	2034,0	0,0
2001*	773,0	0,0	194,0	0,0	0,0	0,0	464,0	787,0	0,0	0,0	0,0	0,0	2218,0	0,0
2002*	779,0	0,0	198,0	0,0	0,0	0,0	459,0	616,0	0,0	0,0	0,0	0,0	2052,0	0,0
2003*	810,0	0,0	200,0	0,0	0,0	0,0	465,0	599,0	0,0	0,0	0,0	0,0	2074,0	0,0
2004*	836,0	0,0	200,0	0,0	0,0	0,0	465,0	671,0	0,0	0,0	0,0	0,0	2172,0	0,0
2005	853,6	0,0	210,0	0,0	0,0	0,0	491,0	671,0	0,0	0,0	0,0	0,0	2225,6	0,0
2006	869,0	0,0	621,0	0,0	0,0	0,0	518,0	747,0	0,0	0,0	0,0	0,0	2755,0	0,0
2007	882,2	0,0	1424,0	0,0	0,0	0,0	528,0	1326,0	0,0	0,0	0,0	0,0	4160,2	0,0
2008	897,6	0,0	1430,0	0,0	0,0	0,0	544,0	1811,0	0,0	0,0	0,0	0,0	4682,6	0,0
2009	910,8	0,0	1436,0	0,0	0,0	0,0	560,0	1903,0	0,0	0,0	0,0	0,0	4809,8	0,0
2010	924,0	0,0	1442,0	0,0	0,0	0,0	577,0	1903,0	0,0	0,0	0,0	0,0	4846,0	0,0
2011	937,2	0,0	1448,0	0,0	0,0	0,0	594,0	1903,0	0,0	0,0	0,0	0,0	4882,2	0,0
2012	950,4	0,0	284,0	0,0	0,0	0,0	612,0	1903,0	0,0	0,0	0,0	0,0	3749,4	0,0
2013	965,8	0,0	291,0	0,0	0,0	0,0	630,0	1903,0	0,0	0,0	0,0	0,0	3789,8	0,0
2014	979,0	0,0	298,0	0,0	0,0	0,0	649,0	1903,0	0,0	0,0	0,0	0,0	3829,0	0,0
2015	992,2	0,0	305,0	0,0	0,0	0,0	668,0	1903,0	0,0	0,0	0,0	0,0	3868,2	0,0
2016	1005,4	0,0	313,0	0,0	0,0	0,0	688,0	1903,0	0,0	0,0	0,0	0,0	3909,4	0,0
2017	1018,6	0,0	321,0	0,0	0,0	0,0	709,0	1903,0	0,0	0,0	0,0	0,0	3951,6	0,0
2018	1031,8	0,0	329,0	0,0	0,0	0,0	730,0	1903,0	0,0	0,0	0,0	0,0	3993,8	0,0
2019	1045,0	0,0	337,0	0,0	0,0	0,0	752,0	1903,0	0,0	0,0	0,0	0,0	4037,0	0,0
2020	1056,0	0,0	346,0	0,0	0,0	0,0	775,0	1903,0	0,0	0,0	0,0	0,0	4080,0	0,0
2021	1067,0	0,0	355,0	0,0	0,0	0,0	798,0	1903,0	0,0	0,0	0,0	0,0	4123,0	0,0
2022	1078,0	0,0	364,0	0,0	0,0	0,0	822,0	1903,0	0,0	0,0	0,0	0,0	4167,0	0,0
2023	1089,0	0,0	373,0	0,0	0,0	0,0	847,0	1903,0	0,0	0,0	0,0	0,0	4212,0	0,0
2024	1097,8	0,0	382,0	0,0	0,0	0,0	872,0	1903,0	0,0	0,0	0,0	0,0	4254,8	0,0
2025	1106,6	0,0	392,0	0,0	0,0	0,0	898,0	1903,0	0,0	0,0	0,0	0,0	4299,6	0,0
2026	1115,4	0,0	402,0	0,0	0,0	0,0	925,0	1903,0	0,0	0,0	0,0	0,0	4345,4	0,0
2027	1124,2	0,0	412,0	0,0	0,0	0,0	953,0	1903,0	0,0	0,0	0,0	0,0	4392,2	0,0
2028	1133,0	0,0	422,0	0,0	0,0	0,0	981,0	1903,0	0,0	0,0	0,0	0,0	4439,0	0,0
2029	1139,6	0,0	433,0	0,0	0,0	0,0	1010,0	1903,0	0,0	0,0	0,0	0,0	4485,6	0,0
2030	1146,2	0,0	444,0	0,0	0,0	0,0	1040,0	1903,0	0,0	0,0	0,0	0,0	4533,2	0,0

