



ORKUSTOFNUN

RANNSÓKNASVIÐ – Reykjavík, Akureyri

**Vinnslueftirlit með vatnstöku
Vatnsveitu Suðurnesja
árið 2000**

Verkfræðistofan Vatnaskil sf.

Unnið fyrir Vatnsveitu Suðurnesja

2001

OS-2001/027

ORKUSTOFNUN

Rannsóknasvið

Verknr. 8-640251

Verkfræðiatofan Vatnaskil sf.

Vinnslueftirlit með vatnstöku Vatnsveitu Suðurnesja árið 2000

Unnið fyrir Vatnsveitu Suðurnesja

OS-2001/027

Febrúar 2001

Orkustofnun – Rannsóknasvið

Reykjavík: Gremsásvegi 9, 108 Rvk. – Sími 569 6000 – Fax 568 8896

Akureyri: Háskólanum á Akureyri, Sólborg v. Norðurslóð, 600 Ak.

Sími 463 0957 – Fax 463 0999

Netfang: os@os.is – Veffang: <http://www.os.is>

Skýrsla nr: OS-2001/027	Dags: Febrúar 2001	Dreifing: <input checked="" type="checkbox"/> Opin <input type="checkbox"/> Lokuð til
Heiti skýrslu / Aðal- og undirtitill: Vinnslueftirlit með vatnstöku Vatnsveitu Suðurnesja árið 2000	Upplag: 25	Fjöldi síðna: 29
	Höfundar: Verkfræðistofan Vatnaskil sf.	
Gerð skýrslu / Verkstig: Gagnaskýrsla, árlegt vinnslueftirlit		Verknúmer: 8-640251
Unnið fyrir: Vatnsveitu Suðurnesja		
Samvinnuaðilar:		
Útdráttur: Skýrslan er sú núnda í röðinni um eftirlit með vinnslu neysluvatns á Lágasvæði fyrir Vatnsveitu Suðurnesja. Gerð er grein fyrir vinnslu á árinu 2000 og jafnframt gefið yfirlit um vatnsnotkun hinna fjögurra meginnotkunarstaða, Keflavíkur, Ytri- og Innri-Njarðvíkur og Keflavíkurflugvallar. Öll gög eru fengin frá Hitaveitu Suðurnesja. Við úrvinnsluna er stuðst við mælingar á rennsli til hvers staðar fyrir sig. Grunn gögnin eru tímaraðir með 30 mínútna tímakerfi. Út frá þeim eru unnin dagsmeðaltöl rennslis. Meðalrennslið allt árið til hvers staðar í l/s var 5,02 til Innri-Njarðvíkur, 33,14 til Ytri-Njarðvíkur, 39,23 til flugvallarins og 69,90 til Keflavíkur. Meðalvinnsla á mánuði var 147,34. Vatnstakan árið 2000 var í heild hin sama og á fyrra ári en minnkaði í raun um 12% frá 1998. Heildarnotkun á árinu var 4.658 þús. tonn. Notkunin frá upphafi vinnslu er tæplega 44 milljón tonn.		
Lykilorð: Vatnsveita, neysluvatn, eftirlit, vinnsla, Lágasvæði	ISBN-númer:	
	Undirskrift verkefnisstjóra:	
	Yfirfarið af: SP	

EFNISYFIRLIT

EFNISYFIRLIT	2
MYNDASKRÁ	3
TÖFLUSKRÁ.....	3
1. INNGANGUR	4
2. VATNSVINNSLA OG VATNSNOTKUN.....	4
MYNDIR.....	7
VIÐAUKI 1 Eyður í frumskrám	19
VIÐAUKI 2 Dagsmeðaltöl rennslis	21

MYNDASKRÁ

1. Sólarhringsmeðalrennsli árið 2000	8
2. Meðalrennsli til hvers staðar árið 2000	9
3. Vatnsvinnsla hvers mánaðar 2000	10
4. Heildarvatnsvinnsla hvers mánaðar 2000	11
5. Heildarvatnsnotkun hvers staðar 2000.....	12
6. Dreifing meðalvatnsnotkunar innan sólarhringsins	13
7. Dreifing vatnsnotkunar innan vikunnar	14
8. Líkindatíðni 30-mínútna meðalrennslis	15
9. Líkindadreifing 30-mínútna meðalrennslis.....	16
10. Skipting vatnsnotkunar milli staða 1992-2000	17
11. Heildarvatnstaka 1992-2000	18

TÖFLUSKRÁ

1. Meðalrennsli mánaða til hvers staðar 2000	5
2. Vatnsvinnsla hvers mánaðar 2000	5
3. Vatnsnotkun	6

1. INNGANGUR

Skýrsla þessi er sú níunda í röðinni sem Verkfræðistofan Vatnaskil vinnur fyrir Orkustofnun vegna eftirlits með vinnslu neysluvatns fyrir Vatnsveitu Suðurnesja úr Lágasvæði á Reykjanesi, en vatnsveitan tók til starfa á árinu 1992 og hefur verið reglubundið eftirlit með vinnslunni alveg frá upphafi. Í skýrslunni er gerð grein fyrir vinnslu úr svæðinu á árinu 2000. Auk þess er gerð grein fyrir vatnsnotkun hvers hinna fjögurra megin notkunarstaða á þessu tímabili, en það eru Keflavík, Ytri- og Innri-Njarðvík og Keflavíkurflugvöllur. Öll gögn eru fengin frá Braga Eyjólfsyni hjá Hitaveitu Suðurnesja.

2. VATNSVINNSLA OG VATNSNOTKUN

Við úrvinnsluna er stuðst við mælingar á rennsli til hvers staðanna fjögurra fyrir sig, en mælingar á heildarrennsli frá vatnstökusvæði eru ekki notaðar vegna ónákvæmni þeirra. Öll frumgögn varðandi rennsli eru tímaraðir með 30 mínútna tímaskrefi. Út frá grunnröðunum eru unnin dagsmeðaltöl rennslis og eru þau sýnd í viðauka 1 og einnig á geisladiski í vasa innan á bakkápu.

Mynd 1 sýnir reiknað sólarhringsmeðalrennsli til þessara fjögurra staða á árinu 2000. Miklar eyður voru í gögnum fyrir árið 2000 og er gert grein fyrir þeim í viðauka, auk þess sem þar er skýrt frá hvernig fyllt var í eyður og eru þær skrár á ofangreindum tölvudisk þar sem áætluð gildi eru merkt sérstaklega. Rennslið til allra staðanna hefur öll sömu megineinkenni og á árinu 1999 og reyndar árin á undan líka.

Á mynd 2 er sýnt meðalrennsli hvers mánaðar á árinu 2000 til Keflavíkur, flugvallar og Ytri- og Innri-Njarðvíkur. Tilsvarandi gögn eru birt í töflu 1. Miðað við árið 1999 hefur rennslið til Innri-Njarðvíkur minnkað um 20% og um 6% til Ytri-Njarðvíkur. Rennslið til flugvallarins er um 5% meira árið 2000, en til Keflavíkur er aukning um 2,5% miðað við árið 1999.

Tafla 1, Meðalrennsli mánaða til hvers staðar 2000

Tímabil	Innri-Njarðvík l/s	Ytri-Njarðvík l/s	Flugvöllur l/s	Keflavík l/s
Janúar	4.82	30.06	32.65	60.28
Febrúar	5.11	28.39	35.15	60.49
Mars	5.91	32.48	36.97	72.23
Apríl	4.80	33.71	37.46	61.63
Maí	4.82	30.25	39.09	71.44
Júní	5.28	35.44	40.03	67.57
Júlí	5.13	31.98	41.41	67.15
Ágúst	4.70	33.97	43.30	66.92
September	4.81	37.73	44.33	75.88
Október	4.87	35.99	41.41	81.57
Nóvember	4.97	35.18	40.37	80.38
Desember	5.00	32.56	38.54	73.31
Allt árið	5.02	33.14	39.23	69.90

síðasta ári var hún 3% samanborið við 4% 1999, en þegar það var mest 1994 var það tæp 8% af heildarnotkuninni.

Tafla 2, Vatnsvinnsla hvers mánaðar 2000

Tímabil	Meðalvinnsla l/s	Heildarvinnsla þús. tonn
Janúar	127.81	342
Febrúar	129.14	324
Mars	147.58	395
Apríl	137.59	357
Maí	145.59	390
Júní	148.33	384
Júlí	145.66	390
Ágúst	148.89	399
September	162.75	422
Október	163.83	439
Nóvember	160.90	417
Desember	149.40	400
Allt árið	147.29	4658

hluta október 1995 til ársloka vantar gögn fyrir Keflavík. Ef gert er ráð fyrir því að á Keflavíkurflugvelli hafi notkunin í mars-júní 1992 verið hliðstæð við það sem hún var á sama tíma 1993 og að í Keflavík hafi notkunin í nóvember-desember 1995 verið sú sama og 1994 og í janúar 1996 sú sama og hún var þar 1995 auk þess sem áætluð gildi fyrir árið 2000 eru notuð eins og sýnt er í viðauka hefur þróun vatnsnotkunar verið eins og tafla 3

Á mynd 3 er sýnd meðalvatnsvinnsla hvers mánaðar á árinu 2000 og á mynd 4 heildarvatnsvinnsla hvers mánaðar. Meðalvinnslan á árinu 2000 var 147 l/s sem er sama vinnsla og á árinu 1999. Tilsvarandi gögn eru gefin í töflu 2. Á mynd 5 er sýnd vatnsnotkun hvers staðar fyrir sig á árinu 2000, sem hlutfall af heildarvatnsnotkun. Þar sést að Keflavík er með tæplega helming notkunarinnar eða 47% sem samsvarar 2211 þúsund tonn. Í Ytri-Njarðvík er notkun 1048 þúsund tonn og á flugvöllinum er notkun rúm 1200 þúsund tonn. Rennslið til Innri-Njarðvíkur hafði farið stöðugt minnkandi frá því að vatnsveitan tók til starfa. Á

Á mynd 6 er sýnd dreifing meðalvatnsnotkunar innan sólarhringsins, þar sem byggt er á 30-mínútna meðalrennsli. Sú dreifing er eins og vænta mátti með lágmark að nóttu til en með hámark um miðjan daginn. Mynd 7 sýnir dreifingu rennslisins innan vikunnar með hámarki fyrri hluta hennar, en minni notkun um helgar, eins og eðlilegt er. Á myndum 8 og 9 er sýnd líkindatíðni og líkindadreifing 30-mínútna meðalrennslis í öllu kerfinu.

Frá því vinnsla hófst í desember 1991 og fram til ársloka 1999 hafa mælingar verið að mestu samfelldar að því frátöldu að tímabilið mars til júní 1992 vantar gögn fyrir flugvöllinn og frá síðari

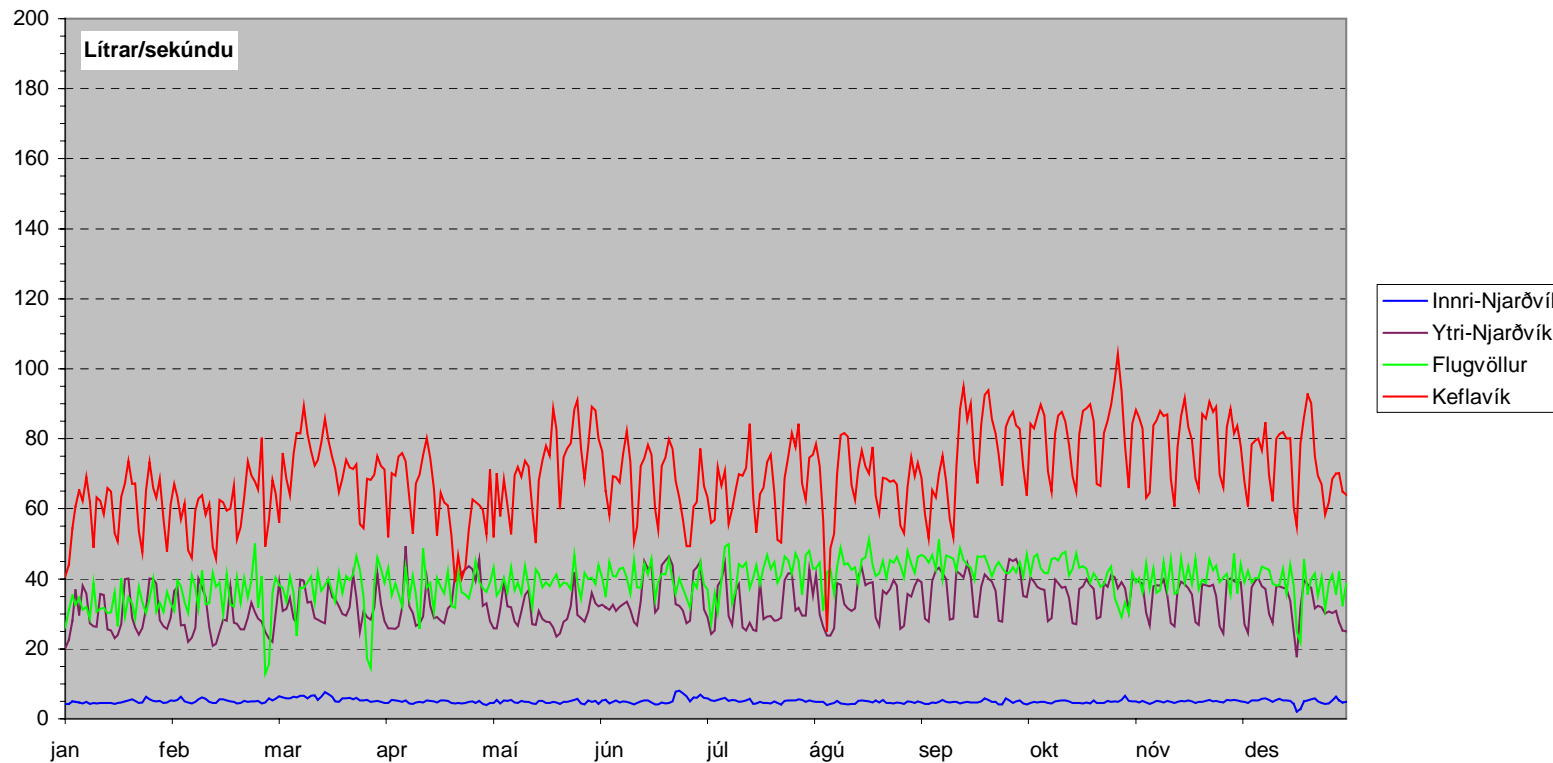
og myndir 10 og 11 sýna. Eins og sést af mynd 10 hafa mestar breytingar orðið varðandi Keflavík í gegnum árin. Á mynd 11 sést að miðað við fyrirliðgjandi gögn er vatnstakan á síðasta ári jöfn vatnstöku síðasta árs. Raun minnkun notkunar árið 2000 miðað við árið 1998 er tæp 12%. Frá því að vinnsla hófst er notkun tæplega 44 milljón tonn.

Tafla 3, Vatnsnotkun 1992 – 2000

Tímabil	Innri - Njarðvík þús. tonn	Ytri - Njarðvík þús. tonn	Flugvöllur þús. tonn	Keflavík þús. tonn	Heildarnotkun þús. tonn
1992	272	1136	1358	2023	4789
1993	296	1237	1260	1855	4648
1994	366	1377	1176	1895	4814
1995	265	1254	1272	2317	5108
1996	196	1383	1098	2390	5068
1997	223	1349	1295	2399	5266
1998	292	1361	1285	2340	5279
1999	200	1120	1185	2155	4659
2000	159	1048	1240	2211	4658

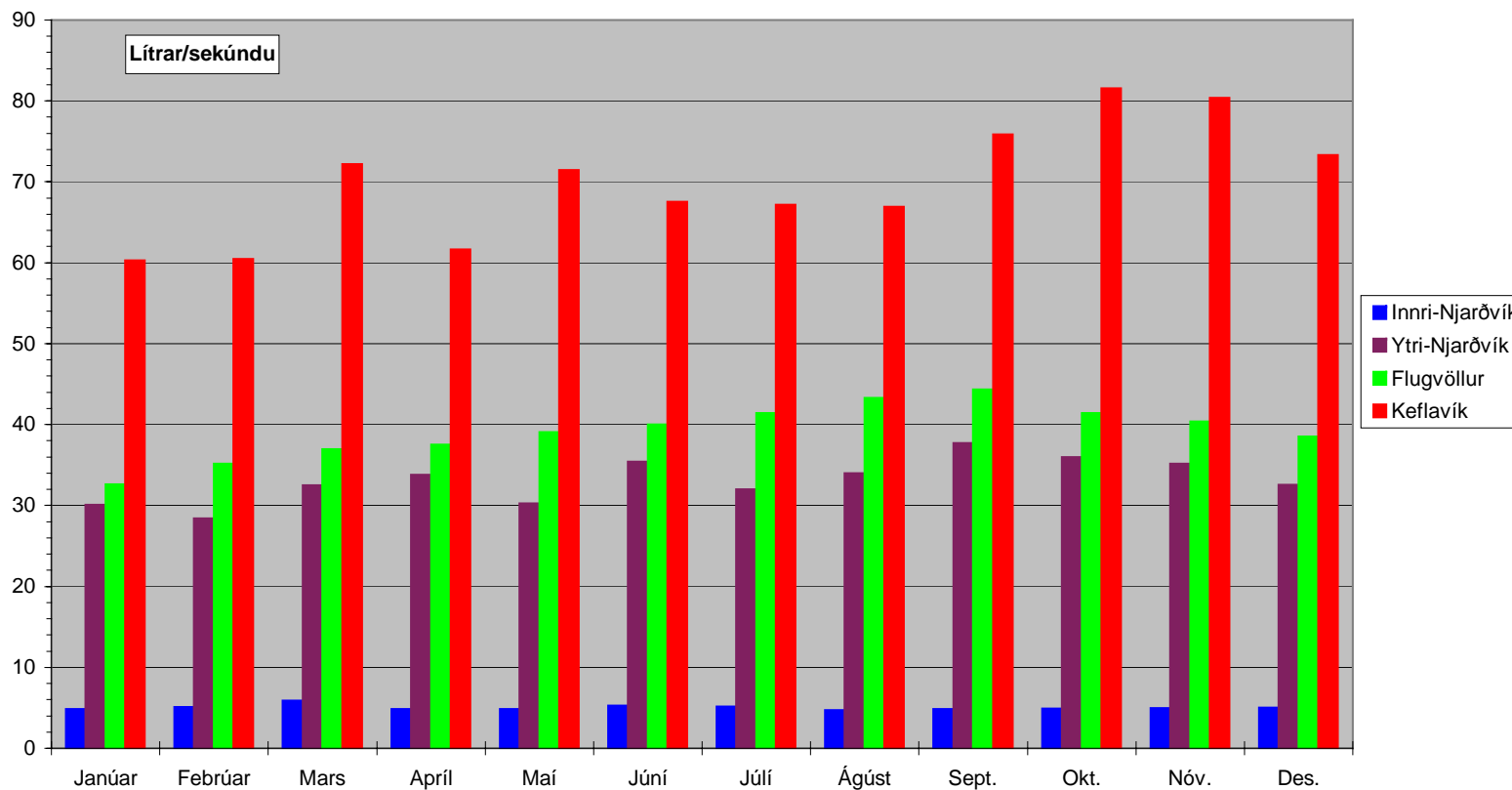
MYNDIR

Sólarhringsmeðalrennsli árið 2000



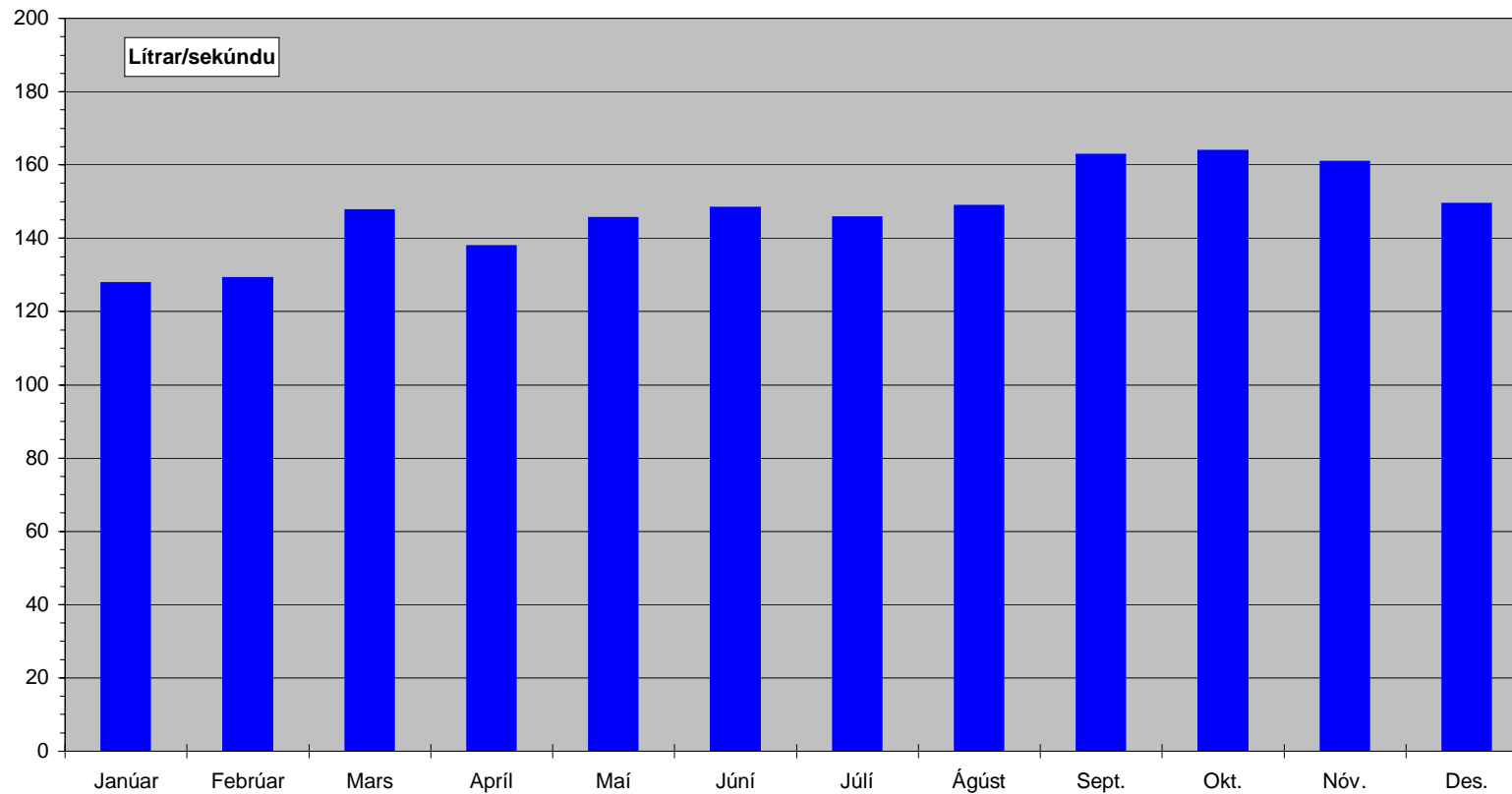
Mynd 1

Meðalrennsli til hvers staðar árið 2000



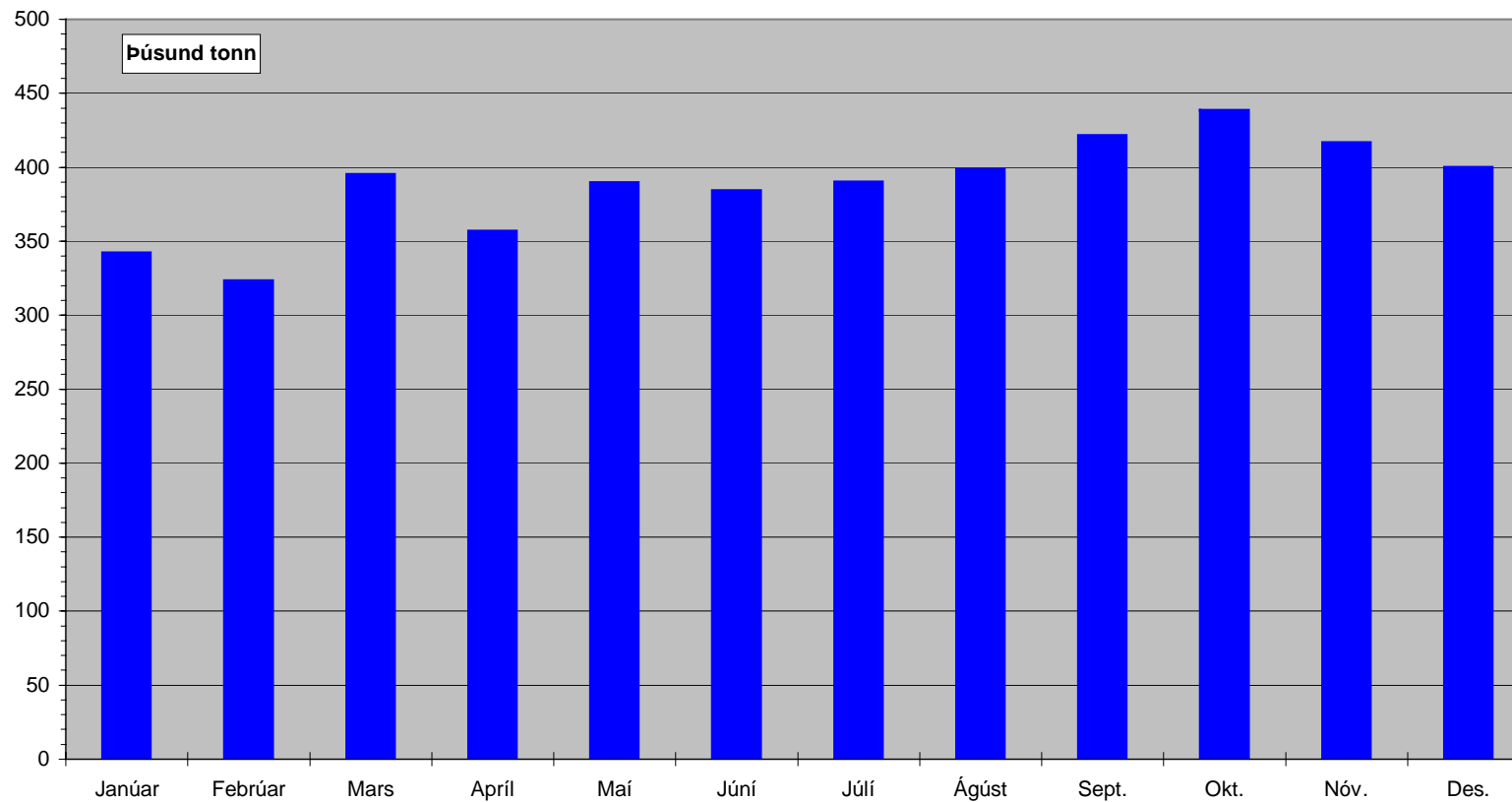
Mynd 2

Vatnsvinnsla hvers mánaðar 2000



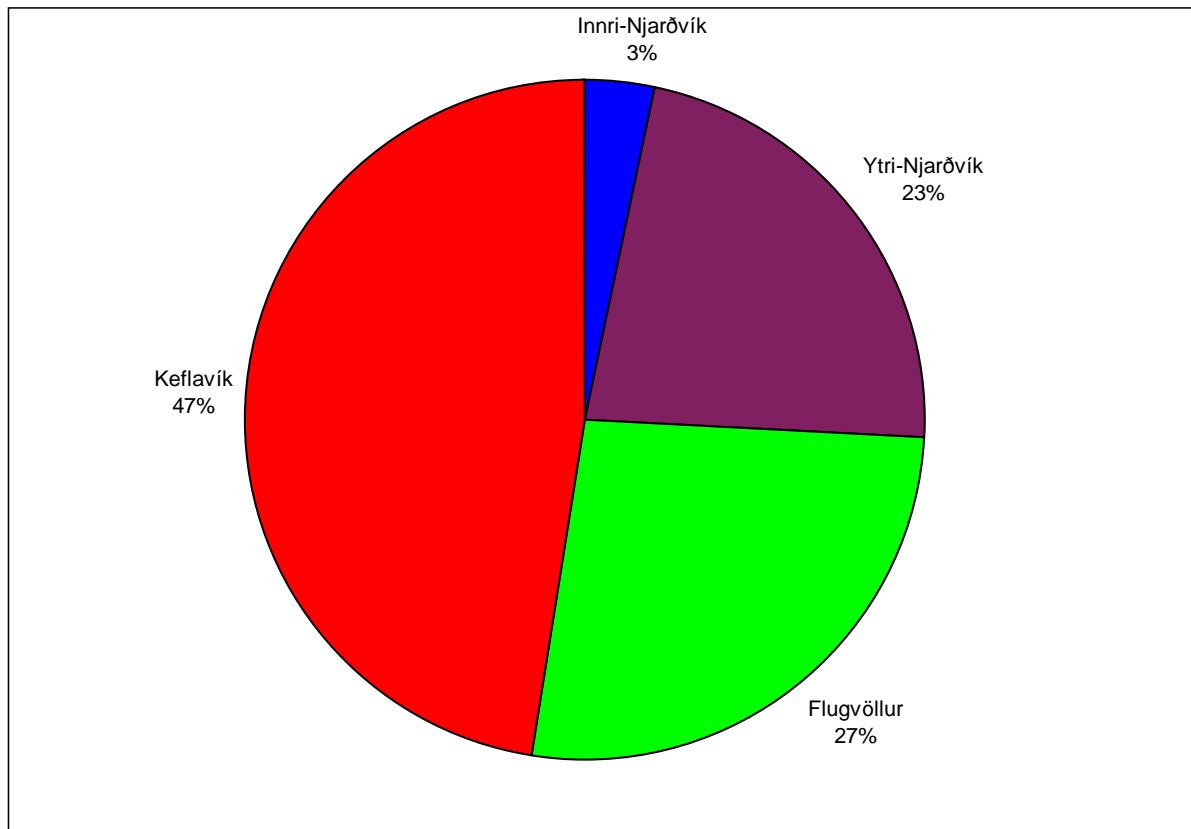
Mynd 3

Heildarvatnsvinnsla hvers mánaðar 2000



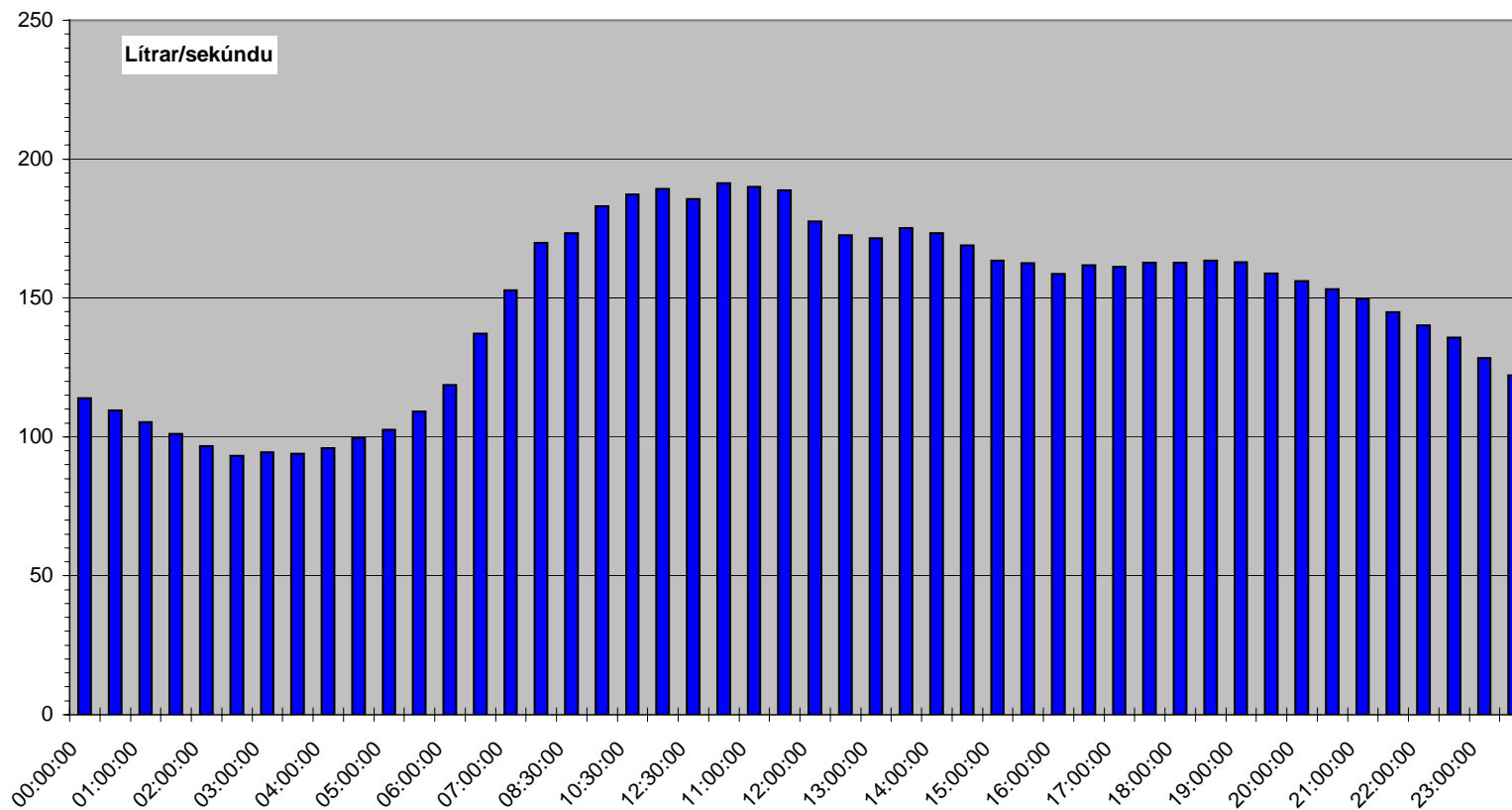
Mynd 4

Heildarvatnsnotkun hvers staðar 2000



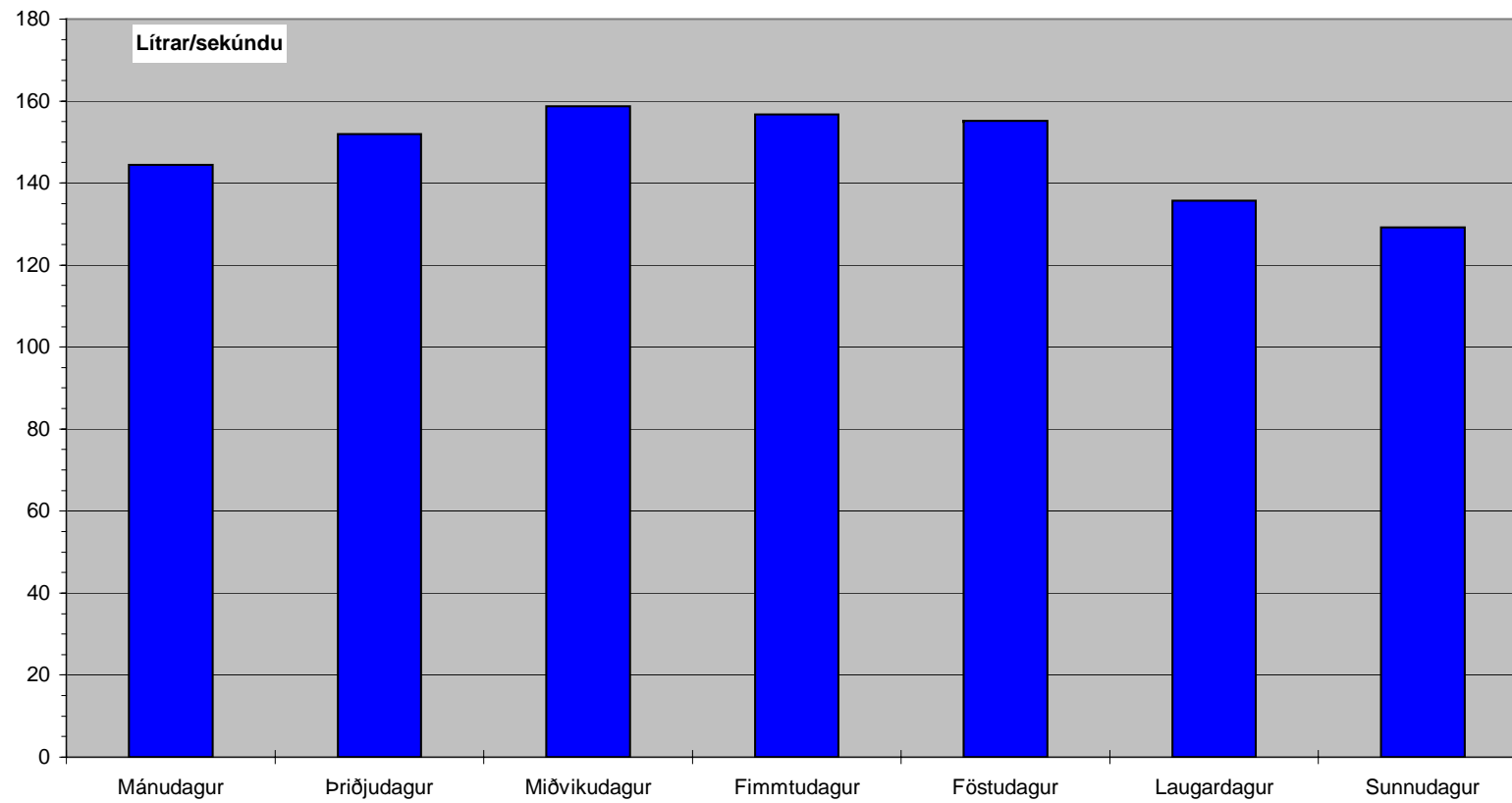
Mynd 5

Dreifing meðalvatnsnotkunar innan sólarhringsins



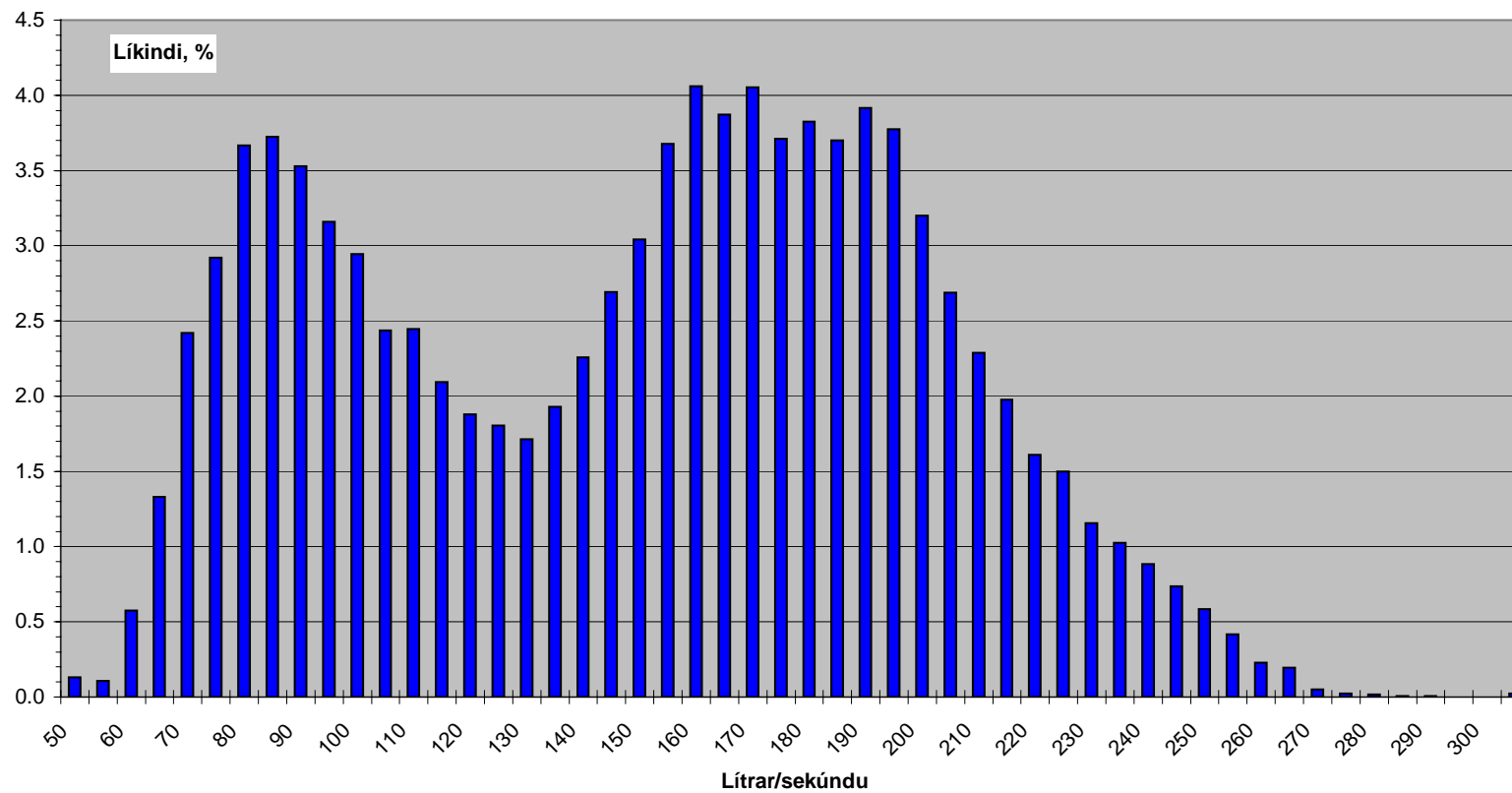
Mynd 6

Dreifing vatnsnotkunar innan vikunnar



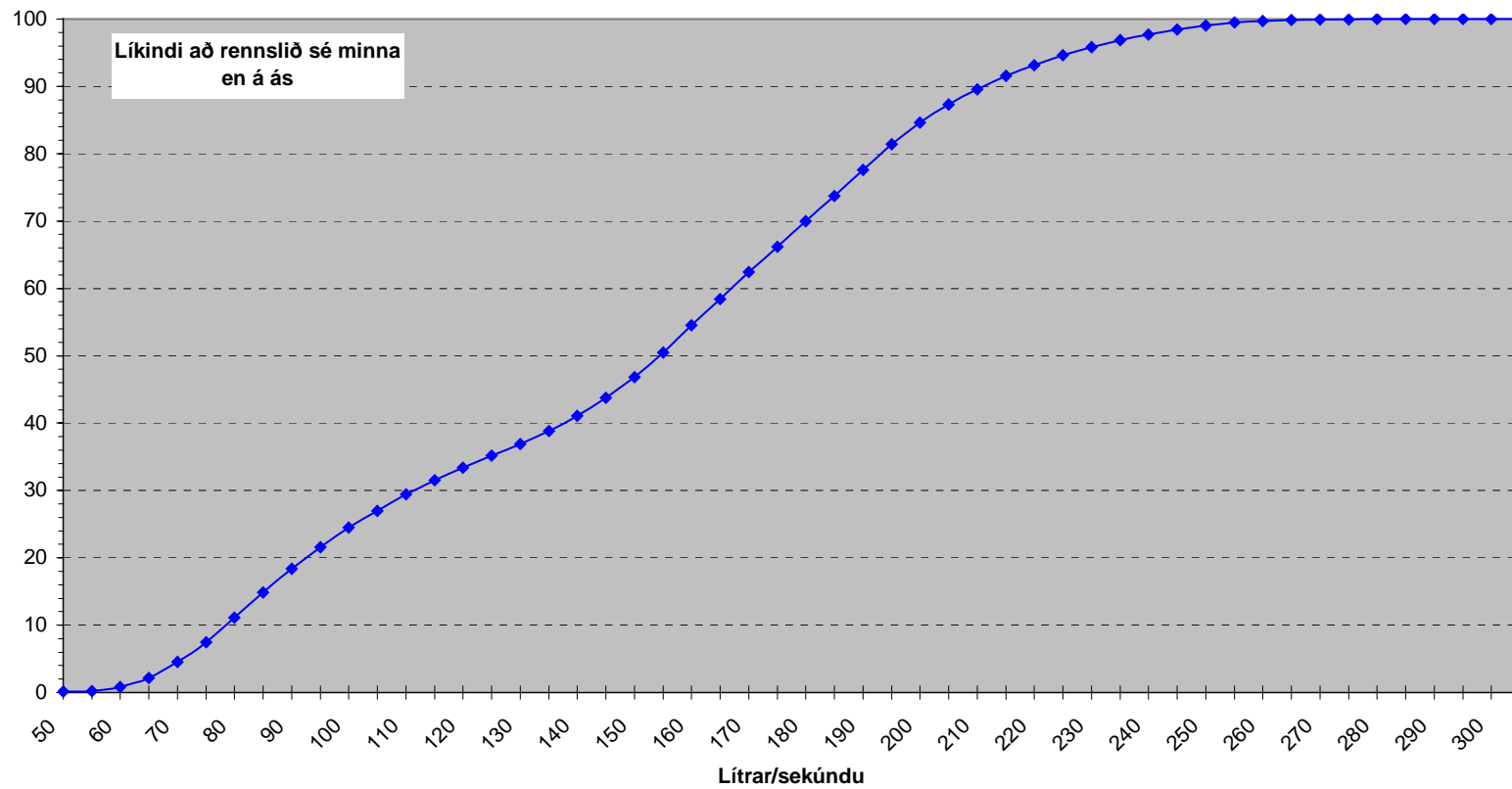
Mynd 7

Líkíndatíðni 30-mínútna meðalrennslis

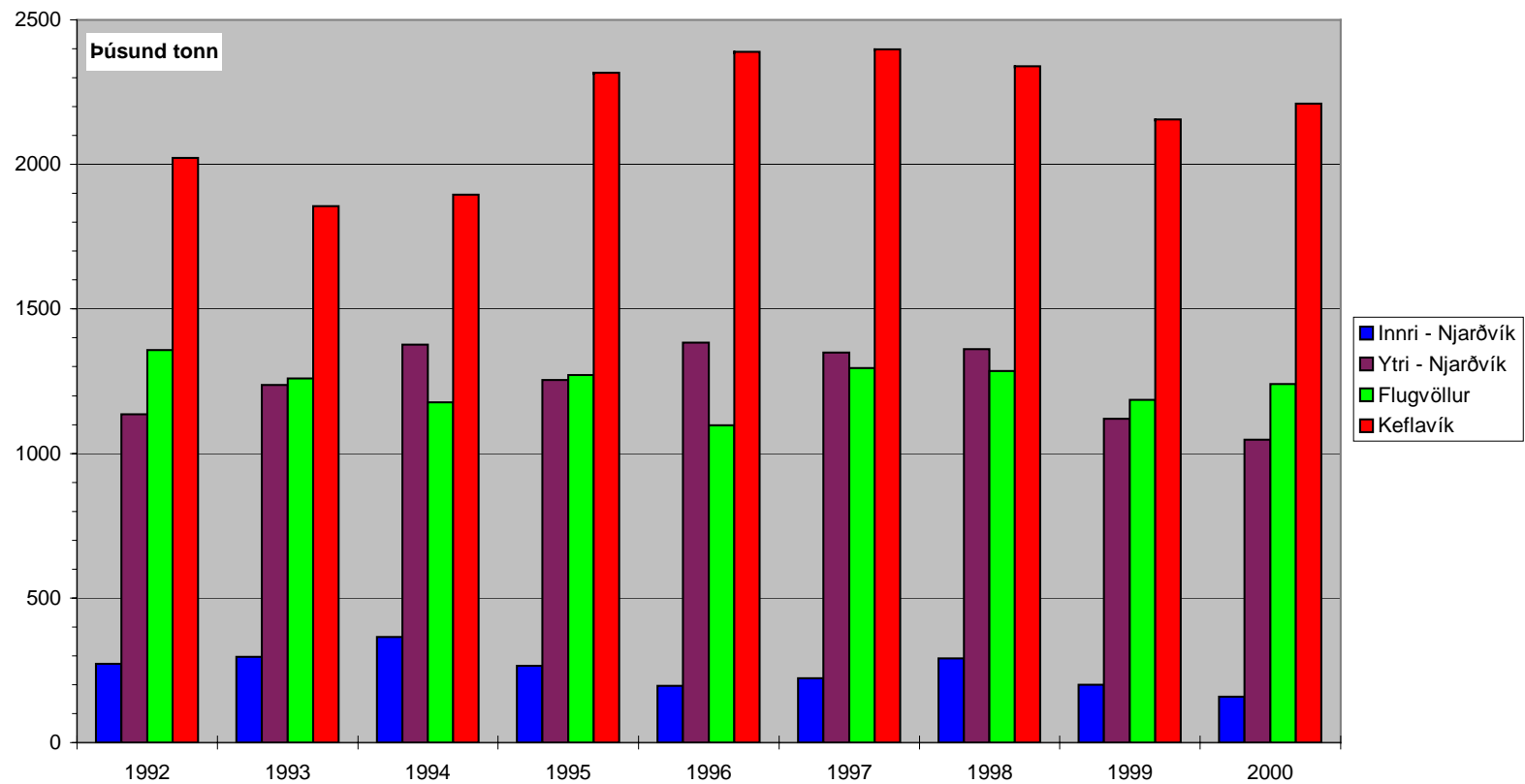


Mynd 8

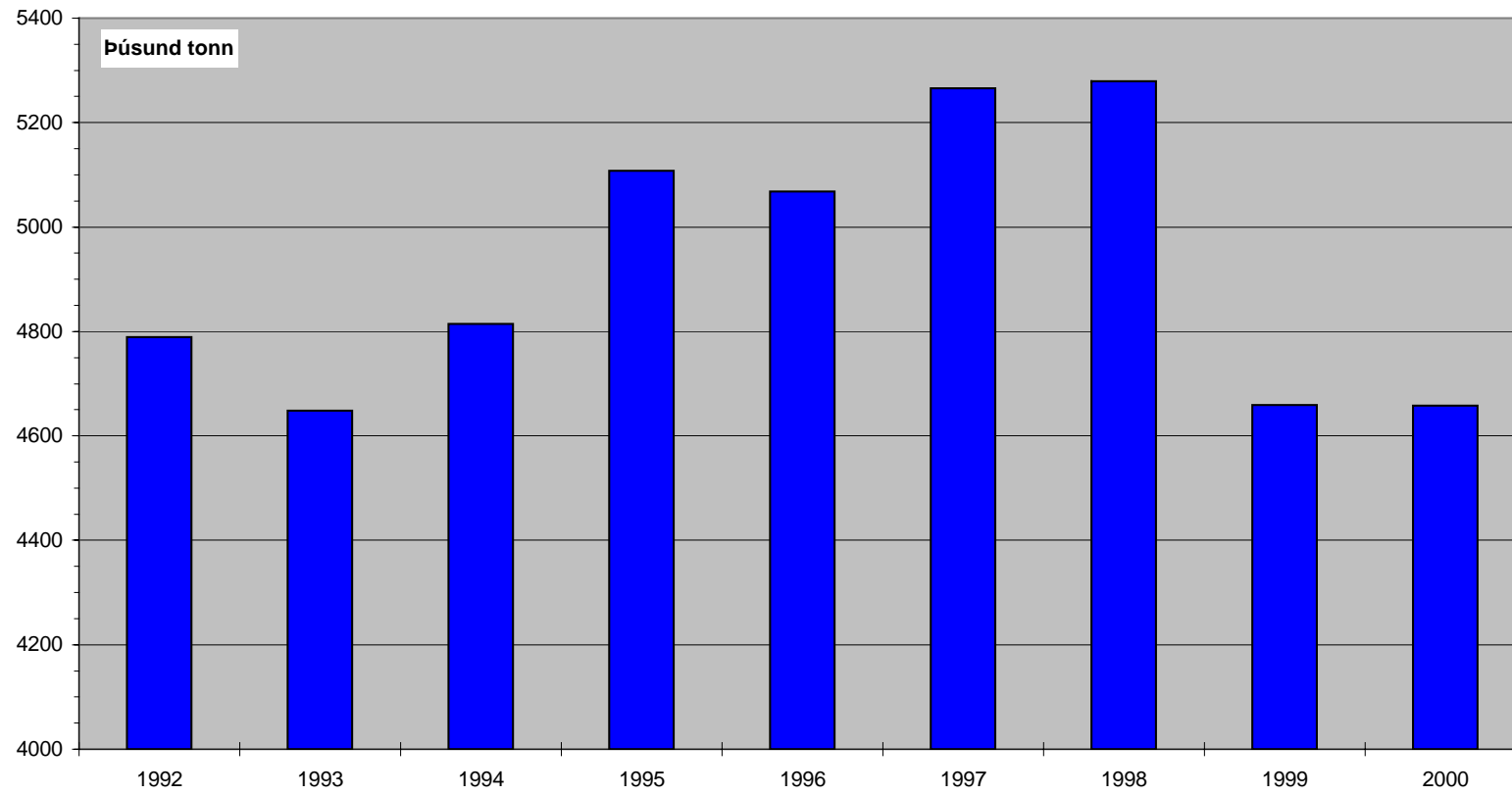
Líkindadreifing 30-mínútna meðalrennslis



Skipting vatnsnotkunar milli staða 1992 - 2000



Heildar vatnstaka 1992 - 2000



VIÐAUKI 1

Eyður í frumskrá

Eftirfarandi upplýsingar fylgdu með frumskránni frá Braga Eyjólfssyni:

Frumskrá er nokkuð samfelld en þó vantar alveg tímabilið frá 23. júní til 10. júlí.

2. febrúar milli kl. 05.30 og 12.30 er bilun í PC tölvu.

26. október til 30. október var bilun í safnverki fyrir Vatnsveituna.

Aðrar athugasemdir eru eftirfarandi.

26. febrúar slær niður eldingu og skemmast þrjár mælingar.

28. febrúar þá er búið að lagfæra mælingu að Flugvelli.

5. maí er búið að laga mælingu Ytri Njarðvík.

4. til 5. Ágúst varð bilun í mótsemi þannig að mælingar frá Keflavík1 og Keflavík2 duttu út.

Kaldavatsnsgeymir fyrir Keflavík var ekki í notkun allt árið þannig að mælingin Keflavík1 (mælir milli Grænásgeymis og Keflavíkurgeymis) sýnir augnabliksgildi.

Mælingin Keflavík2 er mæling sem mælir rennsli til Keflavíkur. Sá mælir var ekki rétt kvarðaður (sýndi ca 30% of mikið) en var kvarðaður réttur 14. september.

Stuttar eyður fyrir alla mælistaði og er þá brúað á milli gilda.

Dag	Frá	Til	Klukkustundir sem vantar
10-1	11:00		1/2
25-1	11:30	15:30	4
1-2	12:30		1/2
26-2	00:00		1/2
28-2	06:00	12:00	6
22-3	14:30	16:00	1.5
5-4	13:00		1/2
11-4	21:30		1/2
13-4	13:00		1/2
4-5	16:00		1/2
23-5	09:30		1/2
25-5	09:30		1/2
1-6	05:00	06:00	1
5-6	08:30		1/2
20-6	17:00		1/2
11-7	20:00		1/2
14-12	09:30		1/2
17-12	15:00		1/2
27-12	15:30		1/2

Stórar eyður í frumskrá og eru þá notuð gögn frá fyrra ári.

Frá	Til	Mælistaðir	Klukkustundir sem vantar
26-2 00:00	27-2 10:30	Ytri Njarðvík	34.5
		Flugvöllur	
		Keflavík	
23-6 10:30	10-7 08:30	Allir	406
26-10 09:30	30-10 15:00	Allir	101.5
27-2 11:00	12-5 17:00	Ytri Njarðvík	1806

Fyrir Keflavík er notað mælir Keflavík1 nema tímabilið

27-2 11:00 til 5-5 10:30

þar sem eyður voru í gögnum þar og var þá mælir Keflavík2 notaður.

VIÐAUKI 2

Dagsmeðaltöl rennslis

Vatnsveita Suðurnesja		Vinnslueftirlit með vatnstöku			
Dags.	Rennsli til bæjarfélaga og flugvallar, l/s				Vatnsborð m y.s.
	Keflavík	Flugvöllur	Innri-Njarðvík	Ytri-Njarðvík	
01.01.2000	40.73	26.21	4.31	20.08	-
02.01.2000	44.04	31.13	4.31	22.63	-
03.01.2000	54.50	35.21	4.96	28.10	-
04.01.2000	60.60	32.48	4.85	36.77	-
05.01.2000	65.35	34.65	4.71	29.77	-
06.01.2000	62.25	31.19	4.44	38.10	-
07.01.2000	69.10	31.98	4.83	35.79	-
08.01.2000	62.06	28.63	4.23	27.33	-
09.01.2000	48.83	38.77	4.52	26.46	-
10.01.2000	63.25	30.56	4.46	26.31	-
11.01.2000	62.29	31.40	4.56	35.67	-
12.01.2000	58.40	31.69	4.58	35.35	-
13.01.2000	65.98	30.25	4.63	25.52	-
14.01.2000	64.83	30.42	4.54	25.29	-
15.01.2000	53.04	36.15	4.27	23.13	-
16.01.2000	50.69	26.50	4.54	23.98	-
17.01.2000	63.48	40.13	4.73	27.00	-
18.01.2000	67.31	29.19	5.00	39.94	-
19.01.2000	73.65	34.79	5.35	40.08	-
20.01.2000	67.13	33.00	5.63	28.98	-
21.01.2000	67.29	28.79	5.19	26.10	-
22.01.2000	53.60	37.69	4.52	24.10	-
23.01.2000	47.60	33.29	4.67	25.98	-
24.01.2000	65.42	30.25	6.27	31.46	-
25.01.2000	73.48	34.40	5.56	40.13	-
26.01.2000	65.90	39.94	5.08	39.88	-
27.01.2000	63.13	30.52	5.00	38.69	-
28.01.2000	68.52	33.21	5.19	28.19	-
29.01.2000	57.08	30.54	4.58	26.42	-
30.01.2000	47.73	36.23	4.67	25.71	-
31.01.2000	61.44	32.98	5.27	29.00	-
01.02.2000	67.04	30.83	5.21	36.54	-
02.02.2000	63.40	39.54	5.44	37.54	-
03.02.2000	56.92	37.83	6.25	26.75	-
04.02.2000	61.46	33.33	5.00	26.83	-
05.02.2000	48.17	30.31	4.65	22.06	-
06.02.2000	45.92	40.92	4.46	23.25	-
07.02.2000	59.52	37.63	4.92	26.00	-
08.02.2000	62.90	31.58	5.60	40.10	-
09.02.2000	63.83	42.44	6.23	37.54	-
10.02.2000	58.23	32.79	5.73	34.75	-
11.02.2000	61.42	32.98	4.83	26.19	-
12.02.2000	49.06	41.67	4.56	20.79	-
13.02.2000	45.67	37.69	4.63	21.42	-
14.02.2000	62.49	38.90	5.56	24.75	-
15.02.2000	61.83	29.92	5.60	28.40	-
16.02.2000	59.50	41.23	5.35	28.06	-
17.02.2000	60.06	32.77	5.06	37.77	-
18.02.2000	66.60	31.96	4.88	27.44	-
19.02.2000	51.31	40.44	4.40	27.19	-
20.02.2000	54.73	33.23	4.56	25.54	-

Vatnsveita Suðurnesja		Vinnslueftirlit með vatnstöku			
Rennsli til bæjarfélaga og flugvallar, l/s					
Dags.	Keflavík	Flugvöllur	Innri-Njarðvík	Ytri-Njarðvík	Vatnsborð m y.s.
21.02.2000	63.17	40.17	5.17	25.52	-
22.02.2000	73.52	34.69	4.79	29.00	-
23.02.2000	69.65	39.54	5.06	33.15	-
24.02.2000	67.69	50.02	5.04	30.44	-
25.02.2000	65.48	31.71	5.13	28.60	-
26.02.2000	80.40	40.75	4.40	27.75	-
27.02.2000	49.12	12.88	4.65	24.88	-
28.02.2000	56.87	15.63	5.85	22.96	-
29.02.2000	68.29	36.04	5.33	22.00	-
01.03.2000	64.66	40.31	5.73	29.81	-
02.03.2000	55.93	38.19	6.48	39.08	-
03.03.2000	75.85	37.46	6.21	30.79	-
04.03.2000	68.64	33.54	5.90	31.43	-
05.03.2000	63.89	40.65	5.90	34.51	-
06.03.2000	75.73	35.92	6.29	28.60	-
07.03.2000	81.59	23.69	6.19	27.46	-
08.03.2000	81.51	37.42	6.63	39.82	-
09.03.2000	89.44	37.40	6.56	39.36	-
10.03.2000	81.40	39.04	5.90	33.25	-
11.03.2000	76.45	40.67	6.58	33.42	-
12.03.2000	72.42	33.33	6.77	28.80	-
13.03.2000	73.81	41.90	5.38	28.29	-
14.03.2000	78.79	36.52	6.31	27.81	-
15.03.2000	85.81	38.23	7.60	27.33	-
16.03.2000	79.39	39.88	7.06	39.23	-
17.03.2000	74.75	36.21	6.33	34.79	-
18.03.2000	71.50	33.48	5.06	34.25	-
19.03.2000	64.78	41.69	4.90	32.21	-
20.03.2000	68.73	36.04	5.90	29.90	-
21.03.2000	73.94	40.83	5.92	29.46	-
22.03.2000	71.74	39.58	6.08	31.88	-
23.03.2000	71.34	41.21	5.52	41.29	-
24.03.2000	72.76	46.44	6.08	34.77	-
25.03.2000	55.68	42.54	5.35	24.79	-
26.03.2000	54.54	34.85	5.23	30.75	-
27.03.2000	68.57	17.25	5.44	29.15	-
28.03.2000	68.32	14.50	4.88	28.40	-
29.03.2000	69.78	38.42	5.04	31.92	-
30.03.2000	75.05	46.10	5.08	41.50	-
31.03.2000	72.26	42.92	4.81	32.71	-
01.04.2000	71.17	38.92	4.50	27.87	-
02.04.2000	51.89	43.13	4.56	25.78	-
03.04.2000	70.22	35.23	5.44	25.88	-
04.04.2000	69.45	38.60	5.27	25.75	-
05.04.2000	74.88	35.77	5.13	26.48	-
06.04.2000	75.86	32.10	4.81	31.75	-
07.04.2000	73.60	43.33	5.23	49.40	-
08.04.2000	63.13	34.42	4.46	32.15	-
09.04.2000	52.82	40.85	4.23	30.31	-
10.04.2000	67.20	35.52	4.73	26.58	-

Vatnsveita Suðurnesja					Vinnslueftirlit með vatnstöku
Rennsli til bæjarfélaga og flugvallar, l/s					
Dags.	Keflavík	Flugvöllur	Innri-Njarðvík	Ytri-Njarðvík	Vatnsborð m y.s.
11.04.2000	69.78	25.67	4.83	27.23	-
12.04.2000	75.31	48.81	4.75	29.19	-
13.04.2000	80.12	37.46	5.27	40.27	-
14.04.2000	74.39	38.83	5.17	32.25	-
15.04.2000	65.57	30.48	4.96	28.77	-
16.04.2000	52.31	40.27	4.65	29.08	-
17.04.2000	64.56	37.67	5.27	28.00	-
18.04.2000	61.78	35.88	5.23	27.33	-
19.04.2000	60.91	42.15	5.21	31.56	-
20.04.2000	52.44	32.25	4.58	32.63	-
21.04.2000	39.01	31.71	4.44	41.06	-
22.04.2000	46.71	42.17	4.56	40.75	-
23.04.2000	40.03	36.15	4.42	41.71	-
24.04.2000	43.18	35.50	4.56	42.67	-
25.04.2000	54.21	34.31	4.92	43.63	-
26.04.2000	62.74	38.71	4.98	42.78	-
27.04.2000	61.96	45.10	4.54	39.54	-
28.04.2000	61.15	39.23	5.13	45.46	-
29.04.2000	59.70	37.27	4.27	32.33	-
30.04.2000	52.69	36.23	3.96	33.08	-
01.05.2000	71.17	38.92	4.50	27.87	-
02.05.2000	51.89	43.13	4.56	25.78	-
03.05.2000	70.22	35.23	5.44	25.88	-
04.05.2000	57.82	36.81	4.38	31.48	-
05.05.2000	68.50	40.19	5.25	39.08	-
06.05.2000	61.06	36.10	5.15	32.13	-
07.05.2000	52.73	43.27	5.50	31.88	-
08.05.2000	69.63	36.73	4.67	27.77	-
09.05.2000	71.96	38.88	4.50	26.54	-
10.05.2000	69.15	35.81	5.10	30.73	-
11.05.2000	73.67	43.56	4.88	35.44	-
12.05.2000	72.15	38.00	4.90	36.71	-
13.05.2000	60.06	31.65	4.46	26.96	-
14.05.2000	50.17	42.73	4.23	26.90	-
15.05.2000	68.15	41.42	5.08	30.77	-
16.05.2000	73.81	37.56	5.15	28.52	-
17.05.2000	78.04	39.04	4.54	27.75	-
18.05.2000	75.21	37.85	4.56	27.56	-
19.05.2000	88.75	39.73	4.85	26.21	-
20.05.2000	82.83	41.21	4.75	23.44	-
21.05.2000	59.90	37.71	4.31	24.44	-
22.05.2000	74.73	38.88	4.81	27.71	-
23.05.2000	77.25	38.60	4.83	28.50	-
24.05.2000	78.75	37.02	5.10	32.31	-
25.05.2000	88.44	46.88	5.46	41.85	-
26.05.2000	91.04	39.02	5.67	29.67	-
27.05.2000	77.04	34.29	4.42	28.75	-
28.05.2000	68.44	41.65	4.08	27.71	-
29.05.2000	78.02	39.90	5.23	30.73	-
30.05.2000	89.15	40.40	4.88	35.96	-
31.05.2000	88.15	38.50	5.13	33.06	-

Vatnsveita Suðurnesja			Vinnslueftirlit með vatnstöku		
Rennsli til bæjarfélaga og flugvallar, l/s					
Dags.	Keflavík	Flugvöllur	Innri-Njarðvík	Ytri-Njarðvík	Vatnsborð m y.s.
01.06.2000	80.04	43.98	4.27	32.19	-
02.06.2000	76.44	40.19	5.35	32.56	-
03.06.2000	65.00	35.15	5.44	31.85	-
04.06.2000	58.10	44.73	4.38	31.15	-
05.06.2000	69.33	40.75	4.92	32.54	-
06.06.2000	69.04	40.65	5.25	30.88	-
07.06.2000	67.58	42.92	4.77	32.02	-
08.06.2000	75.73	43.19	4.98	32.69	-
09.06.2000	82.17	40.19	4.81	33.54	-
10.06.2000	73.40	35.81	4.48	31.15	-
11.06.2000	50.56	45.33	4.17	27.60	-
12.06.2000	54.88	37.63	4.50	26.69	-
13.06.2000	72.29	37.40	4.94	33.65	-
14.06.2000	74.42	44.40	5.23	45.10	-
15.06.2000	78.33	41.21	5.33	42.81	-
16.06.2000	75.42	45.69	4.77	43.65	-
17.06.2000	59.92	34.13	4.13	30.42	-
18.06.2000	54.04	39.23	4.04	31.60	-
19.06.2000	72.27	41.38	4.71	43.90	-
20.06.2000	74.65	41.33	4.46	45.17	-
21.06.2000	79.81	45.65	4.63	46.40	-
22.06.2000	77.08	39.69	5.06	43.92	-
23.06.2000	67.94	35.63	7.73	32.79	-
24.06.2000	63.13	40.15	8.15	32.25	-
25.06.2000	57.19	37.27	7.40	30.94	-
26.06.2000	49.29	34.56	6.46	27.33	-
27.06.2000	49.33	31.65	5.06	27.98	-
28.06.2000	60.58	39.02	6.17	42.23	-
29.06.2000	62.02	37.38	6.08	43.33	-
30.06.2000	77.19	44.60	6.90	44.94	-
01.07.2000	66.58	38.38	6.06	31.25	-
02.07.2000	63.31	36.96	5.90	29.15	-
03.07.2000	55.96	27.40	5.33	24.21	-
04.07.2000	56.90	35.77	5.15	25.23	-
05.07.2000	71.90	30.38	5.40	38.10	-
06.07.2000	66.63	39.60	5.75	39.81	-
07.07.2000	70.92	49.19	5.96	44.46	-
08.07.2000	55.60	49.90	5.19	29.33	-
09.07.2000	59.92	32.94	5.42	26.81	-
10.07.2000	65.65	36.94	5.27	36.65	-
11.07.2000	69.92	44.21	4.90	38.54	-
12.07.2000	69.50	43.35	4.96	26.13	-
13.07.2000	71.67	44.67	5.29	25.29	-
14.07.2000	84.23	37.33	5.67	27.52	-
15.07.2000	62.96	40.44	4.29	25.33	-
16.07.2000	53.10	43.96	4.40	25.04	-
17.07.2000	64.10	38.46	4.81	39.29	-
18.07.2000	66.10	43.21	4.48	28.48	-
19.07.2000	73.42	46.85	4.58	29.25	-
20.07.2000	75.42	42.94	4.44	29.33	-
21.07.2000	64.50	44.77	4.94	27.98	-

Vatnsveita Suðurnesja		Vinnslueftirlit með vatnstöku			
Rennsli til bæjarfélaga og flugvallar, l/s					
Dags.	Keflavík	Flugvöllur	Innri-Njarðvík	Ytri-Njarðvík	Vatnsborð m y.s.
22.07.2000	51.08	38.96	4.48	28.13	-
23.07.2000	50.40	41.13	4.15	28.88	-
24.07.2000	68.81	46.42	5.19	39.65	-
25.07.2000	75.04	45.21	5.25	41.54	-
26.07.2000	81.71	41.42	5.25	41.50	-
27.07.2000	77.65	47.35	5.25	31.00	-
28.07.2000	84.31	45.27	5.54	31.75	-
29.07.2000	67.27	35.46	5.46	29.46	-
30.07.2000	62.50	46.77	4.88	29.54	-
31.07.2000	74.67	47.98	5.27	42.67	-
01.08.2000	75.46	42.88	5.04	35.19	-
02.08.2000	78.50	42.96	4.83	41.15	-
03.08.2000	72.27	44.63	4.83	29.77	-
04.08.2000	56.73	30.96	4.92	26.31	-
05.08.2000	24.90	41.79	4.00	23.81	-
06.08.2000	48.79	42.73	4.31	23.79	-
07.08.2000	52.90	35.69	4.48	25.90	-
08.08.2000	70.17	43.50	5.15	38.81	-
09.08.2000	81.02	48.90	4.44	38.35	-
10.08.2000	81.69	44.06	4.29	32.73	-
11.08.2000	80.56	44.54	4.17	31.63	-
12.08.2000	66.83	42.60	4.29	30.88	-
13.08.2000	62.54	43.31	4.31	31.50	-
14.08.2000	71.23	38.56	5.15	40.71	-
15.08.2000	76.71	45.58	5.25	43.10	-
16.08.2000	72.04	46.15	5.15	38.21	-
17.08.2000	70.08	51.25	4.94	38.81	-
18.08.2000	77.71	43.98	4.67	39.13	-
19.08.2000	63.73	40.79	5.35	28.92	-
20.08.2000	58.75	41.56	4.73	26.54	-
21.08.2000	68.92	45.13	5.40	36.58	-
22.08.2000	68.52	40.17	4.54	35.75	-
23.08.2000	67.71	45.44	4.56	37.10	-
24.08.2000	68.19	44.71	4.46	39.60	-
25.08.2000	66.98	46.29	4.65	38.06	-
26.08.2000	55.17	43.71	4.56	25.77	-
27.08.2000	52.94	40.33	4.19	26.60	-
28.08.2000	66.27	47.81	4.94	35.63	-
29.08.2000	74.69	44.42	4.81	34.90	-
30.08.2000	69.35	41.73	4.48	38.02	-
31.08.2000	73.15	46.21	4.96	39.77	-
01.09.2000	68.94	46.90	4.65	39.08	-
02.09.2000	58.46	46.19	4.27	28.63	-
03.09.2000	51.56	44.58	4.27	27.79	-
04.09.2000	65.33	46.90	4.65	39.35	-
05.09.2000	63.23	42.77	4.58	42.38	-
06.09.2000	69.90	51.31	4.83	43.15	-
07.09.2000	75.21	39.98	5.42	41.54	-
08.09.2000	67.90	46.67	4.81	40.00	-
09.09.2000	57.04	46.25	4.75	28.31	-
10.09.2000	51.79	45.67	4.85	28.56	-

Vatnsveita Suðurnesja			Vinnslueftirlit með vatnstöku		
Rennsli til bæjarfélaga og flugvallar, l/s					
Dags.	Keflavík	Flugvöllur	Innri-Njarðvík	Ytri-Njarðvík	Vatnsborð m y.s.
11.09.2000	71.77	42.42	4.88	42.13	-
12.09.2000	88.42	48.73	4.35	41.46	-
13.09.2000	94.79	45.44	4.71	40.42	-
14.09.2000	85.52	44.10	4.81	44.48	-
15.09.2000	89.96	43.23	4.65	40.46	-
16.09.2000	74.06	39.85	4.73	29.29	-
17.09.2000	67.19	46.33	4.73	29.08	-
18.09.2000	83.98	46.19	5.02	37.69	-
19.09.2000	92.50	46.54	5.81	41.33	-
20.09.2000	93.79	43.69	5.38	40.06	-
21.09.2000	85.65	40.73	4.83	39.23	-
22.09.2000	81.48	43.40	4.85	36.60	-
23.09.2000	75.63	44.85	4.17	28.10	-
24.09.2000	66.60	43.21	4.13	27.73	-
25.09.2000	83.40	41.67	5.83	40.54	-
26.09.2000	86.10	41.73	5.33	45.65	-
27.09.2000	87.63	43.38	4.54	45.04	-
28.09.2000	83.81	41.85	4.98	45.63	-
29.09.2000	82.79	44.79	5.25	42.98	-
30.09.2000	71.83	40.71	4.35	35.06	-
01.10.2000	63.69	47.06	4.17	34.85	-
02.10.2000	84.33	41.21	4.56	40.40	-
03.10.2000	83.02	46.29	4.90	39.23	-
04.10.2000	86.29	47.02	4.73	37.67	-
05.10.2000	89.67	42.96	4.90	37.13	-
06.10.2000	86.65	41.67	4.83	36.90	-
07.10.2000	70.81	41.50	4.56	27.90	-
08.10.2000	64.85	45.67	4.44	28.73	-
09.10.2000	81.50	45.98	4.96	39.77	-
10.10.2000	86.67	45.17	5.19	38.81	-
11.10.2000	87.67	47.15	5.33	37.40	-
12.10.2000	84.88	47.67	5.27	37.67	-
13.10.2000	78.27	40.90	5.06	34.48	-
14.10.2000	69.25	42.88	4.58	27.31	-
15.10.2000	64.88	47.27	4.50	27.04	-
16.10.2000	81.33	43.21	4.48	37.10	-
17.10.2000	87.96	43.56	4.35	37.88	-
18.10.2000	88.69	42.88	4.73	39.88	-
19.10.2000	89.85	38.96	4.46	38.13	-
20.10.2000	85.08	41.58	5.25	37.10	-
21.10.2000	67.10	40.29	4.50	28.58	-
22.10.2000	66.54	37.73	4.52	29.15	-
23.10.2000	81.58	38.50	4.54	38.73	-
24.10.2000	85.23	42.04	5.13	37.79	-
25.10.2000	89.75	43.46	4.92	41.19	-
26.10.2000	96.94	34.44	5.02	40.40	-
27.10.2000	104.23	32.23	4.88	37.33	-
28.10.2000	93.67	29.10	5.46	39.13	-
29.10.2000	77.99	33.17	6.60	37.25	-
30.10.2000	65.94	30.31	5.19	30.81	-
31.10.2000	84.35	41.75	5.04	39.88	-

Vatnsveita Suðurnesja		Vinnslueftirlit með vatnstöku			
Rennsli til bæjarfélaga og flugvallar, l/s					
Dags.	Keflavík	Flugvöllur	Innri-Njarðvík	Ytri-Njarðvík	Vatnsborð m y.s.
01.11.2000	88.31	38.98	4.94	39.79	-
02.11.2000	86.17	40.17	4.71	39.17	-
03.11.2000	82.94	36.06	5.08	38.67	-
04.11.2000	63.15	44.35	4.73	30.23	-
05.11.2000	64.63	37.17	4.27	26.71	-
06.11.2000	83.90	42.94	4.71	37.83	-
07.11.2000	85.21	36.02	5.19	38.17	-
08.11.2000	88.00	36.67	4.96	38.04	-
09.11.2000	86.54	44.77	4.65	39.73	-
10.11.2000	86.88	37.10	5.10	35.23	-
11.11.2000	68.58	45.46	4.90	27.27	-
12.11.2000	60.65	35.67	4.58	26.46	-
13.11.2000	77.69	36.15	4.90	36.77	-
14.11.2000	86.52	45.88	5.08	39.21	-
15.11.2000	91.56	38.96	5.06	38.42	-
16.11.2000	83.38	43.58	5.25	37.35	-
17.11.2000	79.52	38.52	5.00	35.48	-
18.11.2000	68.75	45.73	4.58	27.60	-
19.11.2000	65.65	37.00	4.92	26.81	-
20.11.2000	87.04	39.79	4.88	38.48	-
21.11.2000	85.81	38.71	5.13	38.19	-
22.11.2000	90.60	45.52	5.40	37.81	-
23.11.2000	87.69	42.42	5.02	38.38	-
24.11.2000	89.19	43.81	5.17	35.08	-
25.11.2000	69.81	39.04	4.85	26.42	-
26.11.2000	66.15	40.38	4.77	24.42	-
27.11.2000	83.38	41.44	5.50	39.48	-
28.11.2000	88.50	35.67	5.25	40.06	-
29.11.2000	81.48	47.33	5.42	39.38	-
30.11.2000	83.65	35.77	5.25	38.90	-
01.12.2000	77.77	44.25	5.00	39.08	-
02.12.2000	67.71	39.10	4.92	27.00	-
03.12.2000	60.69	42.29	4.63	24.50	-
04.12.2000	78.44	38.88	5.31	37.52	-
05.12.2000	79.40	40.23	5.31	39.42	-
06.12.2000	79.96	40.06	5.31	40.27	-
07.12.2000	76.65	43.42	5.67	37.83	-
08.12.2000	84.73	43.06	5.83	37.13	-
09.12.2000	69.48	42.52	5.50	29.92	-
10.12.2000	62.04	38.65	4.90	27.40	-
11.12.2000	80.02	38.10	5.46	37.96	-
12.12.2000	81.35	38.23	5.69	37.81	-
13.12.2000	81.92	42.92	5.23	37.44	-
14.12.2000	80.08	35.81	5.31	37.21	-
15.12.2000	80.17	44.08	5.17	33.83	-
16.12.2000	60.29	37.98	4.29	24.81	-
17.12.2000	54.85	24.81	2.00	17.56	-
18.12.2000	78.71	21.90	2.81	31.71	-
19.12.2000	86.15	45.69	4.98	39.63	-
20.12.2000	92.63	35.85	5.31	38.35	-
21.12.2000	90.19	39.98	5.56	37.38	-

Vatnsveita Suðurnesja		Vinnslueftirlit með vatnstöku			
Rennsli til bæjarfélaga og flugvallar, l/s					
Dags.	Keflavík	Flugvöllur	Innri-Njarðvík	Ytri-Njarðvík	Vatnsborð m y.s.
22.12.2000	74.98	41.63	5.85	31.63	-
23.12.2000	69.50	35.13	5.00	32.31	-
24.12.2000	66.92	40.44	4.63	31.85	-
25.12.2000	58.35	31.25	4.25	30.04	-
26.12.2000	61.83	38.65	4.40	30.75	-
27.12.2000	68.63	41.25	5.31	30.23	-
28.12.2000	70.00	35.65	6.27	30.81	-
29.12.2000	70.19	41.90	5.31	27.63	-
30.12.2000	64.83	32.48	4.77	25.27	-
31.12.2000	64.04	38.69	4.90	24.94	-

