

ORKUSTOFNUN

Vatnamælingar

**Rennslisgögn úr
vatnshæðarmæli 235
í Hvítá í Árnessýslu
við Fremstaver
Árin 1985-1997**

**Bjarni Kristinsson
Ásgeir Gunnarsson**

Unnið fyrir Auðlindadeild Orkustofnunar

2001

OS-2001/008



Bjarni Kristinsson og Ásgeir Gunnarsson

**Rennslisgögn úr vatnshæðarmæli 235
í Hvítá í Árnessýslu við Fremstaver
Árin 1985-1997**

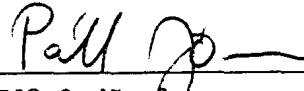
Unnið fyrir Auðlindadeild Orkustofnunar

OS-2001/008

Febrúar 2001

ORKUSTOFNUN: Kennitala 500269-5379 - Sími 569 6000 - Fax 568 8896
Netfang Vatnamælinga vm@os.is - Heimasíða <http://www.os.is/vatnam>



Skýrsla nr: OS-2001/008	Dags: Febrúar 2001	Dreifing: <input checked="" type="checkbox"/> Opin <input type="checkbox"/> Lokuð til
Heiti skýrslu / Aðal- og undirtitill: Rennslisgögn úr vatnshæðarmæli 235 í Hvítá í Árnessýslu, við Fremstaver Árin 1985–1997	Upplag: 25	
	Fjöldi síðna: 35	
Höfundar: Bjarni Kristinsson Ásgeir Gunnarsson	Verkefnisstjóri: Páll Jónsson	
Gerð skýrslu / Verkstig: Rennslisgögn, samantekt	Verknúmer: 7-640880	
Unnið fyrir: Auðlindadeild Orkustofnunar		
Samvinnuaðilar:		
Útdráttur: Í þessari skýrslu er gerð grein fyrir endurskoðun og úrvinnslu rennslisgagna fyrir vhm235 í Hvítá við Fremstaver í uppsveitum Árnessýslu. Síritinn hóf skráningu 1. október 1985, en var svo færður 100 m niður með ánni 6. júní 1991. Hér er fjallað um gögn frá upphafi skráningar til ársloka 1997. Reynt var að brúa öll tímabil þar sem gögn vantaði eða voru af einhverjum ástæðum ótrúverðug. Þetta eru fyrst og fremst tímabil þar sem skráð vatnshæð er ekki rennslisgæf, annað hvort vegna truflunar af völdum iss eða sands. Einnig getur mælir bilað af ýmsum ástæðum. Í skýrslunni er rennsli Hvítár sýnt bæði tölulega og myndrænt. Tafla er einnig í skýrslunni með skýringum við þau tímabil þegar mæligögn hafa verið bætt. Rennslislyklar voru endurskoðaðir í september 1999.		
Lykilorð: Vatnamælingar, síriti, vhm235, Hvítá, Fremstaver, rennslisgögn	ISBN-númer:	
	Undirskrift verkefnisstjóra: 	
	Yfirfarið af: ÁG, PJ	

Efnisyfirlit

1 Inngangur	4
2 Rennslisögn fyrir vhm 235	4
3 Niðurstöður	7

Töfluskrá

1	Skýringar við rennslisögn fyrir vhm 235.	5
2	Dagsmeðalrennsli fyrir vhm 235 árið 1985.	8
3	Dagsmeðalrennsli fyrir vhm 235 árið 1986.	9
4	Dagsmeðalrennsli fyrir vhm 235 árið 1987.	10
5	Dagsmeðalrennsli fyrir vhm 235 árið 1988.	11
6	Dagsmeðalrennsli fyrir vhm 235 árið 1989.	12
7	Dagsmeðalrennsli fyrir vhm 235 árið 1990.	13
8	Dagsmeðalrennsli fyrir vhm 235 árið 1991.	14
9	Dagsmeðalrennsli fyrir vhm 235 árið 1992.	15
10	Dagsmeðalrennsli fyrir vhm 235 árið 1993.	16
11	Dagsmeðalrennsli fyrir vhm 235 árið 1994.	17
12	Dagsmeðalrennsli fyrir vhm 235 árið 1995.	18
13	Dagsmeðalrennsli fyrir vhm 235 árið 1996.	19
14	Dagsmeðalrennsli fyrir vhm 235 árið 1997.	20

Myndaskrá

1	Dagsmeðalrennsli fyrir vhm 235 árin 1985–1997.	21
2	Dagsmeðalrennsli fyrir vhm 235, árið 1985	22
3	Dagsmeðalrennsli fyrir vhm 235, árið 1986	23
4	Dagsmeðalrennsli fyrir vhm 235, árið 1987	24
5	Dagsmeðalrennsli fyrir vhm 235, árið 1988	25
6	Dagsmeðalrennsli fyrir vhm 235, árið 1989	26
7	Dagsmeðalrennsli fyrir vhm 235, árið 1990	27

8	Dagsmeðalrennsli fyrir vhm 235, árið 1991	28
9	Dagsmeðalrennsli fyrir vhm 235, árið 1992	29
10	Dagsmeðalrennsli fyrir vhm 235, árið 1993	30
11	Dagsmeðalrennsli fyrir vhm 235, árið 1994	31
12	Dagsmeðalrennsli fyrir vhm 235, árið 1995	32
13	Dagsmeðalrennsli fyrir vhm 235, árið 1996	33
14	Dagsmeðalrennsli fyrir vhm 235, árið 1997	34

1 Inngangur

Vatnshæðarmælir 235 er í Hvítá í Árnessýslu, neðan Fremstavers og undir Bláfelli. Mælirinn var settur upp þann 1. október 1985, á hægri bakka og er loftbólumælir af gerðinni A-Ott. Við rekstur mælisins kom í ljós að sandur vildi safnast við rörenda, enda skóf gjarna skafi þar út í ána. Þann 6. júní 1991 var mælirinn fluttur u.þ.b. 200 m niður með ánni. Þar er nú sami mælir með sams konar frágangi. Rekstur sírita hefur gengið mun betur á þessum stað.

Þegar mælirinn var fluttur var einnig sett nýtt fastmerki við mælinn í hæðinni 422,7 cm. Annað fastmerki var við fyrri staðinn.

Hvítá er blanda dragár, jökulár og lindár. Helstu flóð hennar eru snjóleysingafloð á vorin, en einnig geta komið í ána flóð í miklum rigningum. Mest af rennsli Hvítár við vhm235, er runnið úr Hvítárvatni, en nærri 15% renna um Jökulfallið frá Kerlingarfjöllum. Þurrðir og þrepahlaup eru sjaldgæf í Hvítá við vhm235.

Í Hvítá eru tveir aðrir vatnshæðarmælir. Annar er ofar, við Hvítárbrú og er númer 57, en hinn er skammt neðan við Gullfoss og er númer 87.

2 Rennslisögn fyrir vhm 235

Öll gögn frá upphafi skráningar í mæli 235 árið 1985 og fram til loka ársins 1997 voru ýmist endurskoðuð eða frumunnin. Reynt var að bæta sem mest þau tímabil þar sem gögn vantaði eða voru ótrúverðug. Slíkt getur orsakast af bilun í mæli eða ef vatnshæð var ekki rennslisgæf, t.d. vegna truflunar af völdum íss eða sands.

Tafla 1 sýnir skýringar við rennslisgögn, sem hafa verið bætt.

Töflur 2–14 sýna dagsmeðalrennsli fyrir Hvítá árin 1985 til 1997 ásamt meðalrennsli og hámarks- og lágmarksrennsli hvers mánaðar svo og meðalrennsli ársins.

Mynd 1 sýnir dagsmeðalrennsli fyrir vhm235 árin 1985–1997.

Myndir 2–14 sýna það sama myndrænt, ásamt veðurfarsupplýsingum frá veðurstöðinni að Jaðri í Hrunamannahreppi, sem er veðurstöð næst vatnshæðarmælinum. Sami skali er á rennslisás allra myndanna. Einstakir rennslisstoppar ná upp fyrir skalann, en gildi þeirra má lesa af töflum 2–14.

Ekki var gerður samanburður á nýjum og gömlum gögnum, því mjög lítið hafði verið unnið úr þeim eldri.

Rennslislyklar nr. 3 og 4 voru báðir gerðir í september 1999. Lykill 4 gildir fyrir fyrri mælistaðinn, þ.e. frá 1. október 1985 til 6. júní 1991. Síðan þá gildir lykill númer 3. Þegar ráðist var í gerð lykllanna varð ljóst að ekki yrði hægt að gera lykil fyrir fyrra tímabilið, með þeim þremur rennslismælingum sem til voru frá því tímabili eingöngu. Auk þess var lítil munur á rennsli þeirra. Því var prófað að bera mælingarnar saman við lykil nr. 3, sem gildir eftir færslu sírita. Í ljós kom að hægt var að hliðra lykli nr. 3 þannig að mælingar fyrra tímabilsins féllu á hann og var það talin skársta aðferðin við að gera lykil nr. 4. Hann hefur því sömu lögun og lykill nr. 3. Nánar má lesa um rennslislyklana og gerð þeirra í skýrslum nr. OS-99063 (Ragnhildur Freysteinsdóttir, 1999: Hvítá, Fremstaver, vhm 235; Rennslislykill nr. 3) og OS-99066 (Ragnhildur Freysteinsdóttir, 1999: Hvítá, Fremstaver, vhm 235; Rennslislykill nr. 4).

Tafla 1: Skýringar við rennslisgögn fyrir vhm 235.

Tímabil	Athugasemdir
1985.11.04.–1985.12.31.	Áætlun vegna íss
1986.01.01.–1986.01.05.	Áætlun vegna íss
1986.01.11.–1986.02.03.	Áætlun vegna íss
1986.02.14.–1986.02.17.	Áætlun vegna sands
1986.02.21.–1986.03.06.	Áætlun vegna íss
1986.03.23.–1986.04.04.	Áætlun vegna íss
1986.06.02.–1986.09.16.	Áætlun vegna mælisbilunar, brúað með vhm087
1986.11.11.–1986.12.10.	Áætlun vegna íss
1986.12.19.–1986.12.21.	Áætlun vegna íss
1986.12.27.–1986.12.31.	Áætlun vegna íss
1987.01.01.–1987.01.08.	Áætlun vegna íss
1987.01.28.	Áætlun vegna íss
1987.02.10.–1987.02.17.	Áætlun vegna íss
1987.03.18.–1987.04.06.	Áætlun vegna íss
1987.12.25.–1987.12.27.	Áætlun vegna íss
1988.01.06.–1988.03.23.	Áætlun vegna íss
1988.04.13.–1988.04.14.	Áætlun vegna sands
1988.04.17.–1988.04.23.	Áætlun vegna íss
1988.05.14.–1988.05.30.	Áætlun, pappír fastur, brúað með vhm087
1988.11.18.–1988.11.21.	Áætlun vegna íss
1988.12.28.	Áætlun vegna íss
1988.12.29.–1988.12.31.	Áætlun vegna íss
1989.01.01.–1989.04.23.	Engin gögn vegna íss, sands og bilana
1989.08.02.	Áætlun vegna sands
1989.08.09.	Áætlun vegna sands
1989.08.21.	Áætlun vegna sands
1989.08.30.–1989.10.10.	Áætlun vegna sands
1989.10.10.–1989.12.05.	Engin gögn vegna sands
1989.12.12.–1989.12.27.	Engin gögn vegna sands
1990.01.10.–1990.04.25.	Engin gögn vegna íss, sands og bilana
1990.05.01.–1990.06.22.	Áætlun vegna sands, brúað með vhm087
1990.07.15.	Áætlun vegna sands
1990.11.01.–1990.11.02.	Áætlun vegna sands
1990.11.17.–1990.11.18.	Áætlun vegna sands
1990.11.21.–1990.11.25.	Áætlun vegna sands
1990.12.18.–1990.12.31.	Áætlun vegna sands
1991.01.01.–1991.01.13.	Áætlun vegna sands og íss
1991.01.20.–1991.01.21.	Áætlun vegna íss
1991.02.21.–1991.02.25.	Áætlun vegna íss
1991.03.01.–1991.03.02.	Áætlun vegna íss
1991.04.03.–1991.04.06.	Áætlun vegna íss
<i>framhald á næstu síðu</i>	

<i>framhald frá fyrri síðu</i>	
Tímabil	Athugasemdir
1991.04.07.–1991.06.06. 1991.11.17.–1991.11.24. 1991.12.18.–1991.12.26.	Mælir ekki í gangi, áætlað út frá vhm0087 Áætlun vegna íss Áætlun vegna íss, brúað með vhm087
1992.01.03.–1992.01.09. 1992.02.21.–1992.02.23. 1992.03.11.–1992.03.16. 1992.11.17.–1992.11.23. 1992.12.06.–1992.12.08. 1992.12.11.–1992.12.20. 1992.12.29.–1992.12.31.	Áætlun vegna íss Áætlun vegna íss Áætlun vegna íss Áætlun vegna íss Áætlun vegna íss Áætlun vegna íss Áætlun vegna íss
1993.01.01.–1993.01.10. 1993.01.13.–1993.02.08. 1993.02.24.–1993.02.28. 1993.03.20.–1993.03.25. 1993.11.28.–1993.12.03. 1993.12.04.–1993.12.25. 1993.11.28.–1993.12.31.	Áætlun vegna íss Áætlun vegna íss Áætlun vegna íss Áætlun vegna íss Áætlun vegna íss, brúað með vhm087 Áætlun vegna íss, brúað með vhm087 20 dregnir frá rennsli vhm087 Áætlun vegna íss, brúað með vhm087
1994.01.01.–1994.02.16. 1994.02.24.–1994.03.01. 1994.03.05.–1994.03.22. 1994.12.11.–1994.12.15. 1994.12.19.–1994.12.21. 1994.12.25.–1994.12.31.	Áætlun vegna íss, brúað með vhm087 Áætlun vegna íss, brúað með vhm087 Áætlun vegna íss, brúað með vhm087 Áætlun vegna íss Áætlun vegna íss Áætlun vegna íss, brúað með vhm087
1995.01.01.–1995.02.18. 1995.02.24.–1995.03.02. 1995.03.06.–1995.03.16. 1995.03.21.–1995.04.13. 1995.12.23.–1995.12.31.	Áætlun vegna íss, brúað með vhm087 Áætlun vegna íss Áætlun vegna íss, brúað með vhm087 Áætlun vegna íss, brúað með vhm087 Áætlun vegna íss
1996.01.01.–1996.01.04. 1996.01.30.–1996.02.03. 1996.02.06.–1996.02.14. 1996.02.22.–1996.02.29. 1996.03.25.–1996.03.26. 1996.11.04.–1996.11.19. 1996.11.20.–1996.11.26. 1996.12.03.–1996.12.27.	Áætlun vegna íss Áætlun vegna íss Áætlun vegna íss Áætlun vegna íss Áætlun, penni óljós Áætlun vegna mælisbilunar, brúað með vhm087 Áætlun vegna íss Áætlun vegna íss
1997.01.02.–1997.01.11. 1997.01.18.–1997.01.19. 1997.01.24.–1997.01.27. 1997.02.03.–1997.02.09. 1997.02.19.–1997.03.04. 1997.03.12.–1997.03.25.	Áætlun vegna íss Áætlun vegna íss Áætlun vegna íss Áætlun vegna íss Áætlun vegna íss Áætlun vegna íss
<i>framhald á næstu síðu</i>	

<i>framhald frá fyrri síðu</i>	
Tímabil	Athugasemdir
1997.04.01.–1997.04.05.	Áætlun vegna íss
1997.06.04.–1997.06.08.	Áætlun vegna mælisbilunar, brúað með vhm087
1997.06.18.–1997.07.16.	Áætlun vegna mælisbilunar, brúað með vhm087
1997.08.31.–1997.10.15.	Áætlun vegna mælisbilunar, brúað með vhm087
1997.10.17.–1997.12.31.	Áætlun því mælir gekk ekki, brúað með vhm087

3 Niðurstöður

Heimtur gagna úr vatnshæðarmæli 235, árin 1985 til 1997 hafa verið slæmar. Frá 1. október 1985 til 6. júní 1991 heimtust 56,5% gagna, en frá þeim degi til ársloka 1997, eftir að mælir var færður, heimtust 74,5%. Þetta gerir að meðaltali 66,2%. Bestar voru gagnaheimtur 89,3% árin 1987 og 1992, en lakastar 36,7% 1989.

Af þeim tólf heilu árum, 1986 til 1997, sem hér eru til meðferðar tókst að stoppa í gagnagöt títu þeirra og gera heil. Árin 1989 og 1990 vantaði það mikið í gögnin að réttara er að fylla í með rennslishermi. Meðalrennslis ofangreindra tíu fullþekktra ára er 84,9 m³/s. Mest hefur það orðið 103,7 m³/s og minnst 67,1 m³/s

Þegar skoðaður er meðalferill allra heilla ára, 1986-1988 og 1991-1998 koma ýmis rennslis-einkenni árinna í ljós. Rennslis er mest um leysingatíma hálandisins um mánaðarmótin maí/júní, u.þ.b. 170 m³/s. Það lækkar síðan þar til seint í júlí þá jöklaleysingin kemur til sögunnar og er hún mest fyrri hluta ágúst, u.þ.b. 120 m³/s. Minnst er rennslis síðast í mars, 45 – 50 m³/s og er það lindapáttur árinna. Skýr tilhneiging er til aukins rennslis síðast í janúar og snemma í desember þegar það eykst gjarna um nærri 20 m³/s, væntanlega af völdum veðurs.

Sandur truflaði mjög vatnsborðsmælingarnar á fyrri staðnum, en eftir flutning mælisins virðist það vandamál úr sögunni svo nokkru nemi. Ís á kontróli og skarir trufla nokkuð úrvinnslu vatnsborðsmælinga og eru stundum langvarandi. Um grunnstingul er ekki vitað. Ísatruflanir dreifast yfir tímabilið frá miðjum nóvember og fram í miðjan apríl.

Bilanir urðu í mæli árin 1989, 1990, 1996 og 1997. Aldrei varð pappírslaust og lítil vandræði voru með penna.

Þegar bætt var í gagnagöt var oftast tekið mið af rennslis vhm87, sem er í Hvítá við Gullfoss, ýmist beint eða óbeint. Þegar um löng tímabil var að ræða var rennslissamband mælanna fundið með aðhvarfagreiningu sem sjá má dæmi um í töflu 1.

Tafla 2: Dagsmeðalrennslis fyrir vhm 235 árið 1985.

OS Vatnamælingar		Rennslisskýrsla árið 1985								vhm 235		
		Hvítá, Árnessýslu; Fremstaver										
		Einingar rennslis eru m ³ /s										
	Jan	Feb	Mar	Apr	Mái	Jún	Júl	Ágú	Sep	Okt	Nóv	Des
1										á 56.3	114	* 46.6
2										52.0	92.7	* 46.6
3										54.8	56.3	* 46.6
4										56.3	* 37.9	* 46.6
5										46.6	* 37.9	* 46.6
6										45.3	* 36.8	* 45.3
7										45.3	* 36.8	* 45.3
8										42.8	* 35.6	* 45.3
9										22.4	* 35.6	* 45.3
10										36.8	* 34.5	* 45.3
11										41.6	* 45.3	* 45.3
12										39.1	* 54.8	* 45.3
13										52.0	* 63.7	* 45.3
14										66.8	* 62.2	* 45.3
15										168	* 56.3	* 45.3
16										106	* 53.4	* 45.3
17										110	* 57.7	* 45.3
18										98.4	* 42.8	* 45.3
19										114	46.6	* 44.1
20										102	56.3	* 45.3
21										92.7	65.3	* 44.1
22										136	73.3	* 44.1
23										228	* 66.8	* 42.8
24										170	* 63.7	* 42.8
25										181	* 59.2	* 41.6
26										194	* 53.4	* 41.6
27										155	* 50.6	* 41.6
28										170	* 48.0	* 40.3
29										217	* 45.3	* 40.3
30										158	* 44.1	* 40.3
31										127		* 39.1
Meðaltal										103	54.2	44.2
Hámark												
Dagur klst												
Lágmark												
Dagur klst												
* = áætlun vegna íss í farvegi, á = áætlun af öðrum orsökum, Q = rennslismæling, N = almenn athugasemd												
Meðalrennslis ársins var , hámarksrennslis þess , lágmarksrennslisð												
Samkvæmt gagnabanka Vatnamælinga Orkustofnunar 2001.01.25 (réttur áskilinn til endurskoðunar)												

Tafla 3: Dagsmeðalrennslis fyrir vhm 235 árið 1986.

OS Vatnamælingar												Rennslisskýrsla árið 1986		vhm 235	
Hvítá, Árnassýslu; Fremstaver															
Einingar rennslis eru m ³ /s															
	Jan	Feb	Mar	Apr	Maí	Jún	Júl	Ágú	Sep	Okt	Nóv	Des			
1	* 39.1	* 34.5	* 32.3	* 39.1	70.5	166	á 139	á 76.0	á 80.3	112	39.3	* 46.6			
2	* 39.1	* 49.3	* 31.2	* 39.1	71.5	á 153	á 144	á 74.3	á 69.4	72.8	55.9	* 50.6			
3	* 37.9	* 53.4	* 31.2	* 39.1	70.8	á 137	á 129	á 72.7	á 65.4	71.8	49.7	* 49.3			
4	* 37.9	50.6	* 30.2	* 39.1	63.3	á 114	á 125	á 74.3	á 82.0	71.6	51.5	* 56.3			
5	* 37.9	50.6	* 30.2	46.8	59.8	á 106	á 114	á 73.5	á 69.4	115	52.1	* 54.8			
6	37.3	50.6	* 29.1	57.3	53.8	á 114	á 93.5	á 76.0	á 63.1	87.8	44.3	* 44.1			
7	38.8	50.6	29.4	61.9	52.7	á 119	á 80.3	á 85.5	á 60.7	73.7	42.9	* 49.3			
8	40.7	49.3	28.0	57.8	49.3	á 122	á 74.3	á 79.4	á 57.7	86.0	40.1	* 48.0			
9	38.1	50.6	34.0	54.0	51.2	á 126	á 76.0	á 85.5	á 56.9	101	28.5	* 45.3			
10	á 37.9	50.6	39.8	54.0	54.8	á 103	á 76.9	á 113	á 54.0	93.7	33.3	* 45.3			
11	* 37.9	50.6	45.2	54.3	55.5	á 105	á 78.6	á 152	á 53.2	87.5	* 39.1	44.5			
12	* 37.9	50.9	38.2	54.2	57.2	á 101	á 76.9	á 126	á 53.2	73.1	* 49.3	45.4			
13	* 36.8	63.5	52.0	52.4	59.5	á 120	á 115	á 105	á 51.8	75.7	* 50.6	47.1			
14	* 36.8	á 71.7	62.7	33.5	58.2	á 171	á 148	á 96.2	á 50.3	86.3	* 54.8	45.4			
15	* 36.8	á 60.7	46.3	28.1	60.2	á 189	á 140	á 93.5	á 49.4	72.5	* 56.3	41.9			
16	* 36.8	á 54.8	47.8	42.0	64.2	á 168	á 114	á 89.0	á 48.7	72.0	* 56.3	42.5			
17	* 35.6	á 53.4	45.5	43.1	75.1	á 159	á 100.0	á 83.7	47.4	95.5	* 53.4	42.4			
18	* 35.6	52.8	41.8	45.7	84.5	á 135	á 93.5	á 77.7	48.4	92.6	* 52.0	42.7			
19	* 35.6	51.0	29.7	44.5	95.4	á 117	á 89.0	á 76.0	72.9	83.5	* 53.4	* 44.1			
20	* 35.6	40.3	30.1	48.0	109	á 118	á 88.1	á 74.3	63.4	75.1	* 56.3	* 45.3			
21	* 35.6	* 39.1	33.6	52.5	138	á 118	á 96.2	á 71.9	57.4	69.9	* 54.8	* 44.1			
22	* 35.6	* 37.9	34.8	54.4	134	á 136	á 84.6	á 69.4	54.7	66.2	* 50.6	42.8			
23	* 35.6	* 36.8	* 35.6	53.1	121	á 138	á 101	á 68.6	54.5	61.6	* 44.1	44.4			
24	* 35.6	* 35.6	* 35.6	51.3	113	á 133	á 120	á 65.4	52.8	62.2	* 45.3	47.8			
25	* 35.6	* 34.5	* 35.6	71.0	112	á 121	á 102	á 64.6	57.4	60.8	* 44.1	43.8			
26	* 34.5	* 34.5	* 36.8	82.8	116	á 122	á 100.0	á 64.6	60.3	58.8	* 45.3	40.1			
27	* 34.5	* 33.4	* 36.8	74.2	120	á 127	á 103	á 65.4	68.2	55.0	* 44.1	* 40.3			
28	* 34.5	* 32.3	* 37.9	72.3	117	á 148	á 89.9	á 63.8	61.8	56.7	* 41.6	* 40.3			
29	* 34.5		* 37.9	69.5	123	á 159	á 83.7	á 62.3	56.8	55.6	* 44.1	* 40.3			
30	* 34.5		* 39.1	70.9	120	á 141	á 81.1	á 59.2	103	52.7	* 44.1	* 40.3			
31	* 34.5		* 39.1		137		á 77.7	á 76.9		44.9		* 40.3			
Meðaltal	36.6	47.3	37.3	52.9	86.0	133	101	81.2	60.8	75.6	47.2	45.0			
Hámark Dagur klst		á 75.0 14 02	á 75.0 14 09	84.8 26 05	164 21 22					142 01 00					
Lágmark Dagur klst		* 32.3 28 99	23.3 08 15	18.1 15 07	42.1 08 09					34.1 31 24	á 25.2 09 01	á 39.1 26 04			
* = áætlun vegna fss í farvegi, á = áætlun af öðrum orsökum, Q = rennslismæling, N = almenn athugasemd															
Meðalrennslis ársins var 67.1, hámarksrennslis þess , lágmarksrennslis															
Samkvæmt gagnabanka Vatnamælinga Orkustofnunar 2001.02.13 (réttur áskilinn til endurskoðunar)															

Tafla 4: Dagsmeðalrennslis fyrir vhm 235 árið 1987.

OS Vatnamælingar												Rennslisskýrsla árið 1987		vhm 235		
Hvítá, Árnessýslu; Fremstaver																
Einingar rennslis eru m ³ /s																
	Jan	Feb	Mar	Apr	Maí	Jún	Júl	Ágú	Sep	Okt	Nóv	Des				
1	* 40.3	46.2	38.8	* 41.6	61.0	166	127	126	93.0	94.6	49.5	57.3				
2	* 40.3	47.6	38.5	* 40.3	55.8	164	136	118	83.0	81.4	52.6	137				
3	* 40.3	40.2	38.3	* 40.3	55.8	163	129	113	85.2	88.1	55.0	162				
4	* 40.3	36.6	40.1	* 40.3	55.5	159	130	108	83.7	151	84.3	118				
5	* 40.3	38.2	40.7	* 40.3	56.6	163	139	103	88.0	128	176	102				
6	* 40.3	38.6	46.3	* 41.6	60.2	158	142	104	94.4	113	119	85.4				
7	* 41.6	37.7	45.6	42.6	76.6	151	133	106	94.1	84.0	95.9	79.8				
8	* 41.6	34.3	49.6	42.2	82.8	148	124	104	89.6	81.2	87.2	116				
9	41.3	37.2	57.9	42.5	69.7	152	114	99.8	88.9	82.3	88.6	175				
10	42.1	* 36.8	59.9	43.6	65.7	148	113	97.3	83.4	58.7	76.3	148				
11	42.0	* 36.8	61.1	43.5	63.5	135	118	Q 101	76.0	39.7	71.1	106				
12	40.6	* 36.8	64.0	45.0	61.3	134	120	100	86.4	56.8	62.4	90.9				
13	39.5	* 36.8	55.2	47.7	60.6	134	130	100	78.1	68.1	60.6	86.0				
14	38.3	* 35.6	42.5	41.0	60.9	142	143	98.0	63.7	64.3	44.7	78.8				
15	37.6	* 35.6	43.1	30.0	65.9	143	146	100.0	61.8	46.5	40.6	73.3				
16	37.5	* 35.6	44.0	25.7	71.6	155	144	98.1	64.7	47.5	54.7	70.9				
17	36.4	* 35.6	41.8	27.6	69.8	154	129	97.2	63.3	37.8	63.4	68.3				
18	37.3	35.8	* 41.6	36.6	82.1	147	119	94.9	58.1	40.2	65.5	64.7				
19	37.5	35.6	* 41.6	57.9	á 100	154	122	99.7	56.2	45.7	61.4	61.8				
20	34.7	36.5	* 41.6	63.2	121	148	121	97.9	54.8	43.8	51.5	79.5				
21	35.2	36.6	* 41.6	74.7	147	151	148	94.9	56.9	58.2	60.9	65.0				
22	36.5	36.2	* 41.6	88.1	170	155	142	95.3	57.2	60.8	52.1	51.6				
23	40.9	34.5	* 42.8	96.5	179	155	136	94.7	56.8	63.5	32.5	59.1				
24	47.8	34.2	* 42.8	110	197	153	131	93.4	53.9	60.6	44.9	61.6				
25	49.0	33.4	* 42.8	90.1	211	143	125	91.6	50.8	53.5	61.1	* 22.4				
26	46.5	33.8	* 44.1	78.9	207	Q 133	131	88.0	51.3	55.1	52.5	* 31.2				
27	44.9	34.2	* 42.8	66.1	202	Q 127	132	103	52.8	56.9	54.3	* 45.3				
28	* 44.1	38.6	* 42.8	61.8	196	120	127	95.4	60.3	36.5	50.7	51.3				
29	44.0		* 41.6	59.0	193	113	123	108	68.6	34.8	48.9	50.9				
30	42.0		* 41.6	61.6	177	123	121	99.8	114	53.8	50.0	54.5				
31	42.9		* 41.6		169		124	94.5		55.0		51.1				
Meðaltal	40.8	37.0	45.1	54.0	111	146	130	101	72.3	65.8	65.6	80.8				
Hámark	á 50.6	á 49.3	á 66.8	119	237	176	158	132	123	169	208	238				
Dagur klst	24 20	02 06	12 18	24 03	25 23	02 02	22 00	01 03	30 04	04 10	05 03	02 23				
Lágmark	34.0	32.3	33.4	24.6	50.6	110	106	75.6	46.3	27.8	28.6	* 18.2				
Dagur klst	20 07	25 07	18 20	16 15	02 10	29 15	10 16	26 16	28 03	29 03	23 04	25 08				
* = áætlun vegna íss í farvegi, á = áætlun af öðrum orsökum, Q = rennismæling, N = almenn athugasemd																
Meðalrennslis ársins var 79.4, hámarksrennslis þess 238, lágmarksrennslis 18.2																
Samkvæmt gagnabanka Vatnamælinga Orkustofnunar 2001.01.25 (réttur áskilinn til endurskoðunar)																

Tafla 5: Dagsmeðalrennsli fyrir vhm 235 árið 1988.

OS Vatnamælingar												Rennslisskýrsla árið 1988		vhm 235	
Hvítá, Árnessýslu, Fremstaver															
Einingar rennsli eru m ³ /s															
	Jan	Feb	Mar	Apr	Maí	Jún	Júl	Ágú	Sep	Okt	Nóv	Des			
1	48.0	* 40.3	* 36.8	32.0	98.3	147	90.4	75.1	77.0	81.3	56.1	76.8			
2	47.8	* 36.8	* 36.8	34.4	89.0	122	90.3	77.8	79.7	127	56.6	69.9			
3	44.7	* 34.5	* 36.8	32.4	77.2	103	93.4	91.0	92.4	65.3	67.1	59.1			
4	41.0	* 33.4	* 35.6	31.4	71.4	98.0	86.0	91.8	84.6	63.9	63.8	55.5			
5	38.4	* 33.4	* 35.6	31.1	70.1	106	90.8	120	78.6	61.1	52.5	48.8			
6	* 37.9	* 33.4	* 35.6	30.4	123	193	92.1	116	72.7	65.9	51.5	140			
7	* 36.8	* 33.4	* 40.3	32.1	187	115	95.1	123	72.5	56.3	54.8	206			
8	* 36.8	* 33.4	* 34.5	31.8	182	100	99.8	128	72.7	42.3	55.6	63.3			
9	* 36.8	* 33.4	* 33.4	31.2	132	111	103	139	71.7	51.0	55.4	52.0			
10	* 36.8	* 33.4	* 33.4	31.2	97.1	127	94.9	133	82.9	50.2	56.6	47.3			
11	* 39.1	* 32.3	* 32.3	28.2	111	127	98.8	116	80.8	53.2	55.0	46.1			
12	* 37.9	* 32.3	* 32.3	30.8	117	116	93.2	115	72.3	53.3	53.8	56.1			
13	* 35.6	* 32.3	* 32.3	á 31.2	146	112	86.9	110	64.4	53.6	50.2	48.8			
14	* 35.6	* 32.3	* 32.3	á 32.3	á 181	102	81.8	103	75.0	53.1	101	157			
15	* 35.6	* 32.3	* 32.3	32.0	á 228	103	88.1	99.8	113	62.8	134	206			
16	* 34.5	* 32.3	* 31.2	29.7	á 205	90.6	118	93.2	88.9	64.3	59.2	98.4			
17	* 34.5	* 32.3	* 31.2	* 30.2	á 154	83.3	109	97.1	87.3	71.0	43.1	82.9			
18	* 34.5	* 32.3	* 31.2	* 30.2	á 133	125	105	103	93.0	92.9	* 42.8	77.1			
19	* 34.5	* 32.3	* 31.2	* 29.1	á 122	142	106	100	101	98.4	* 42.8	70.0			
20	* 34.5	* 32.3	* 31.2	* 29.1	á 115	146	110	99.8	90.1	89.6	* 41.6	65.1			
21	* 34.5	* 32.3	* 30.2	* 29.1	á 153	114	112	94.7	84.1	79.7	* 48.0	58.2			
22	* 34.5	* 32.3	* 31.2	* 30.2	á 198	100	112	101	81.7	71.2	63.2	54.3			
23	* 34.5	* 32.3	* 32.3	* 31.2	á 248	101	103	103	79.4	66.8	94.9	49.9			
24	* 34.5	* 32.3	34.9	32.7	á 200	132	101	106	72.9	62.4	132	45.5			
25	* 34.5	* 32.3	35.5	36.1	á 173	111	112	97.0	66.7	57.6	104	44.1			
26	* 33.4	* 41.6	34.6	117	á 152	117	97.1	97.6	57.8	54.2	85.1	42.8			
27	* 33.4	* 63.7	35.3	167	á 146	102	90.8	97.8	57.6	32.7	77.3	41.6			
28	* 33.4	* 40.3	34.3	129	á 130	93.7	79.6	97.8	53.2	26.6	67.5	* 40.3			
29	* 34.5	* 37.9	33.5	131	á 109	87.4	74.0	85.5	48.9	39.2	60.4	á 41.6			
30	* 35.6		33.8	135	á 131	85.3	73.5	85.5	50.3	50.9	54.1	á 42.8			
31	* 36.8		33.2		136		81.1	78.1		66.8		á 49.3			
Meðaltal	36.8	34.9	33.7	48.6	142	114	95.7	102	76.8	63.4	66.0	72.2			
Hámark	148			217			129	151	138	156	177	514			
Dagur klst	04 06			26 23			25 05	10 02	15 01	02 06	15 03	07 01			
Lágmark	* 33.4		29.1	26.1			68.2	71.2	45.4	18.8	11.3	36.8			
Dagur klst	28 99		29 20	11 04			30 21	01 18	29 10	27 14	03 22	06 02			
* = áætlun vegna íss í farvegi, á = áætlun af öðrum orsökum, Q = rennslismæling, N = almenn athugasemd															
Meðalrennsli ársins var 74.1, hámarksrennsli þess , lágmarksrennslið															
Samkvæmt gagnabanka Vatnamælinga Orkustofnunar 2001.01.25 (réttur áskilinn til endurskoðunar)															

Tafla 6: Dagsmeðalrennsli fyrir vhm 235 árið 1989.

OS Vatnamælingar		Rennslisskýrsla árið 1989										vhm 235	
		Hvítá, Árnessýslu; Fremstaver											
		Einingar rennsli eru m ³ /s											
	Jan	Feb	Mar	Apr	Máí	Jún	Júl	Ágú	Sep	Okt	Nóv	Des	
1					41.3	138	144	135	á 96.2	á 101			
2					42.2	151	156	á 141	á 82.1	á 98.3			
3					44.5	184	179	147	á 82.4	á 101			
4					46.2	195	173	136	á 88.0	á 102			
5					44.9	187	189	130	á 88.8	á 111			
6					60.3	186	196	125	á 90.8	á 100		146	
7					70.3	202	183	126	á 84.3	á 91.9		118	
8					69.6	223	181	139	á 76.0	á 87.8		104	
9					64.1	244	233	á 143	á 74.8	á 83.8		94.9	
10					65.2	263	258	137	á 89.8	á 81.5		83.2	
11					59.4	269	227	137	á 105			65.2	
12					58.8	346	206	138	á 132				
13					57.8	394	188	136	á 124				
14					56.9	396	220	138	á 113				
15					56.1	385	260	137	á 107				
16					56.1	353	235	127	á 111				
17					53.2	379	221	117	á 101				
18					54.7	372	224	113	á 89.9				
19					55.2	432	203	111	á 87.7				
20					72.9	355	193	112	á 84.0				
21					102	351	203	á 125	á 76.0				
22					121	304	182	137	á 78.0				
23					130	253	203	119	á 78.8				
24				37.7	121	235	200	114	á 83.8				
25				37.8	115	224	190	108	á 87.9				
26				36.4	114	187	208	101	á 108				
27				36.6	151	170	203	96.7	á 106				
28				38.2	139	161	165	106	á 99.0			46.4	
29				38.4	127	155	145	á 95.8	á 97.9			52.9	
30				39.2	118	155	139	á 108	á 96.6			55.0	
31					118		137	á 108				56.8	
Meðaltal					80.2	262	195	124	94.0				
Hámark					168	451	308	á 178					
Dagur klst					27 19	19 15	09 21	08 23					
Lágmark					40.3	127	130	á 94.5					
Dagur klst					01 22	01 03	31 21	27 18					
* = áætlun vegna íss í farvegi, á = áætlun af öðrum orsökum, Q = rennismæling, N = almenn athugasemd													
Meðalrennsli ársins var , hámarksrennsli þess , lágmarksrennslið													
Samkvæmt gagnabanka Vatnamælinga Orkustofnunar 2001.01.25 (réttur áskilinn til endurskoðunar)													

Tafla 7: Dagsmeðalrennsli fyrir vhm 235 árið 1990.

OS Vatnamælingar Rennslisskýrsla árið 1990 vhm 235												
Hvítá, Árnessýslu, Fremstaver												
Einingar rennslis eru m ³ /s												
	Jan	Feb	Mar	Apr	Maí	Jún	Júl	Ágú	Sep	Okt	Nóv	Des
1	75.6				á 59.7	á 250	72.5	129	115	94.2	á 31.2	127
2	72.1				á 105	á 245	74.2	123	109	95.3	á 32.3	96.0
3	68.2				á 128	á 232	75.7	122	112	96.1	á 34.8	78.6
4	70.8				á 119	á 212	75.5	130	89.7	82.4	á 51.9	118
5	72.7				á 111	á 201	71.8	123	82.1	67.8	á 66.8	113
6	71.8				á 121	á 182	69.5	120	85.3	69.4	á 101	91.5
7	67.4				á 151	á 187	71.5	124	87.7	68.4	á 105	53.1
8	58.7				á 179	á 165	77.4	126	106	91.7	á 87.2	48.2
9	25.8				á 189	á 160	70.7	124	110	89.3	á 80.2	55.8
10					á 255	á 145	74.7	144	171	77.3	á 76.1	46.0
11					á 264	á 131	80.8	133	140	71.4	á 71.8	40.4
12					á 252	á 130	79.8	127	132	71.3	á 68.5	43.2
13					á 277	á 181	83.9	122	203	58.5	á 69.6	71.8
14					á 276	á 171	112	119	142	63.2	á 69.3	88.7
15					á 274	á 172	á 136	113	147	66.8	á 67.5	91.3
16					á 280	á 181	148	102	143	67.1	á 64.1	99.8
17					á 255	á 187	134	94.7	129	47.0	á 46.6	82.8
18					á 244	á 161	141	90.2	124	58.2	á 36.8	á 66.8
19					á 223	á 146	160	91.0	96.7	66.5	á 21.0	á 59.2
20					á 206	á 143	150	96.1	102	75.8	á 20.6	á 52.0
21					á 213	á 143	137	107	86.4	76.6	á 19.8	á 54.8
22					á 221	á 133	125	163	87.0	78.1	á 28.1	á 52.0
23					á 199	131	139	152	88.9	82.0	á 30.2	á 50.6
24					á 175	120	148	134	86.6	80.0	á 30.2	á 50.6
25					á 172	109	157	116	82.9	75.2	á 34.5	á 49.3
26				34.3	á 164	98.0	137	119	80.6	75.3	á 58.1	á 49.3
27				30.6	á 162	87.6	149	119	105	85.5	á 61.4	á 48.0
28				31.6	á 217	80.8	152	122	93.2	89.8	á 62.9	á 48.0
29				30.8	á 277	78.0	146	148	86.8	88.6	á 61.1	á 48.0
30				32.0	á 269	77.3	136	142	80.0	70.3	á 67.7	á 48.0
31					á 237		134	125		51.7		á 48.0
Meðaltal					202	155	113	123	110	75.2	55.2	66.8
Hámark							174	181	233	106	134	á 146
Dagur klst							19 08	22 14	13 11	03 16	06 21	05 07
Lágmark							65.1	80.4	60.0	34.0	* 16.6	35.6
Dagur klst							06 23	21 10	26 17	17 12	20 09	11 22
* = áætlun vegna íss í farvegi, á = áætlun af öðrum orsökum, Q = rennismæling, N = almenn athugasemd												
Meðalrennsli ársins var , hámarksrennsli þess , lágmarksrennslið												
Samkvæmt gagnabanka Vatnamælinga Orkustofnunar 19101.01.31 (réttur áskilinn til endurskoðunar)												

Tafla 8: Dagsmeðalrennsli fyrir vhm 235 árið 1991.

OS Vatnamælingar Rennsli sskýrsla árið 1991 vhm 235												
Hvítá, Árnessýslu; Fremstaver												
Einingar rennslis eru m ³ /s												
	Jan	Feb	Mar	Apr	Maí	Jún	Júl	Ágú	Sep	Okt	Nóv	Des
1	* 49.3	101	* 52.0	56.2	á 37.3	á 228	122	142	150	66.6	78.3	53.9
2	* 49.3	81.5	* 50.6	52.5	á 44.8	á 215	132	148	149	68.0	76.5	51.1
3	* 48.0	80.0	50.9	* 46.6	á 59.9	á 186	143	143	174	78.4	85.8	51.8
4	* 48.0	73.8	50.3	* 45.3	á 103	á 185	167	144	147	85.3	50.7	53.6
5	* 48.0	138	49.4	* 44.1	á 126	á 175	181	132	132	58.8	52.9	54.8
6	* 48.0	165	49.1	* 44.1	á 162	á 147	170	130	133	57.5	62.3	71.0
7	* 46.6	157	48.8	á 42.3	á 143	Q 127	190	126	127	67.7	65.6	106
8	* 46.6	128	48.7	á 37.3	á 176	Q 117	192	124	137	55.4	47.9	79.9
9	* 46.6	114	47.4	á 33.5	á 202	108	189	124	134	52.5	37.5	78.7
10	* 46.6	103	43.0	á 31.0	á 171	101	Q 205	129	115	76.7	48.7	80.7
11	* 46.6	95.0	38.4	á 38.5	á 162	99.1	Q 178	127	102	78.3	54.8	75.2
12	* 46.6	89.1	40.3	á 34.8	á 152	99.8	167	126	96.6	72.4	58.5	66.7
13	* 52.0	85.0	43.1	á 38.5	á 134	98.9	161	139	96.2	70.0	51.5	67.7
14	66.7	94.4	43.8	á 61.1	á 117	115	161	129	100	63.7	43.6	67.1
15	70.2	86.8	43.6	á 71.2	á 136	123	144	127	88.4	62.6	53.9	66.4
16	72.2	81.4	44.7	á 47.3	á 197	122	144	129	83.2	66.3	49.5	65.7
17	67.6	75.2	41.7	á 43.6	á 247	116	142	131	81.5	57.3	* 44.1	65.0
18	63.5	67.7	43.0	á 39.8	á 259	114	141	121	81.5	40.3	* 44.1	* 63.7
19	58.0	64.9	43.2	á 38.5	á 233	117	133	129	81.8	55.7	* 44.1	* 62.2
20	* 54.8	63.0	21.7	á 42.3	á 211	120	133	129	80.7	57.5	* 42.8	* 62.2
21	* 70.0	* 59.2	23.7	Q 44.8	á 188	119	132	113	103	58.3	* 45.3	* 60.7
22	99.4	* 56.3	31.4	á 47.3	á 167	120	130	98.1	89.9	57.7	* 63.7	* 60.7
23	83.1	* 53.4	34.5	á 73.7	á 157	115	130	108	84.7	62.5	* 81.8	* 59.2
24	162	* 52.0	35.7	á 59.9	á 148	122	125	102	89.5	76.2	* 75.0	* 59.2
25	240	* 52.0	50.3	á 44.8	á 167	126	126	103	77.3	149	53.4	* 57.7
26	153	58.7	66.6	á 34.8	á 228	133	135	123	67.3	112	53.8	* 56.3
27	127	57.9	54.5	á 33.5	á 216	132	133	121	66.8	95.1	57.8	64.1
28	152	54.6	53.3	á 47.3	á 237	Q 125	144	123	65.3	104	57.8	118
29	123		65.1	á 54.9	á 237	Q 111	134	Q 135	66.0	95.7	55.7	84.5
30	105		59.8	á 48.6	á 240	112	124	130	67.7	86.2	53.8	131
31	99.0		56.1		á 238		129	149		Q 82.0		118
Meðaltal	80.3	85.3	45.9	45.9	171	131	150	127	102	73.2	56.4	71.4
Hámark	352	744	88.8				226	160	192	157	116	202
Dagur klst	24 18	01 11	25 19				10 04	02 03	03 10	25 08	03 04	30 11
Lágmark	* 45.3	50.6	16.4				114	81.5	60.1	29.9	33.4	49.3
Dagur klst	12 99	25 19	20 17				01 19	28 00	20 18	18 09	09 08	02 17
* = áætlun vegna íss í farvegi, á = áætlun af öðrum orsökum, Q = rennsli mæling, N = almenn athugasemd												
Meðalrennsli ársins var 95.1, hámarksrennsli þess , lágmarksrennslið												
Samkvæmt gagnabanka Vatnamælinga Orkustofnunar 2001.02.13 (réttur áskilinn til endurskoðunar)												

Tafla 9: Dagsmeðalrennslis fyrir vhm 235 árið 1992.

OS Vatnamælingar Rennslisskýrsla árið 1992 vhm 235												
Hvítá, Árnessýslu; Fremstaver												
Einingar rennslis eru m ³ /s												
	Jan	Feb	Mar	Apr	Maí	Jún	Júl	Ágú	Sep	Okt	Nóv	Des
1	103	169	69.8	Q 64.2	59.0	269	98.8	106	82.1	100	60.7	55.4
2	96.4	124	71.3	63.1	58.6	263	104	107	75.3	97.0	59.2	55.3
3	* 83.6	102	71.7	62.9	68.8	220	106	107	71.3	90.7	57.7	52.8
4	* 78.3	93.0	66.7	63.8	82.3	188	112	107	70.2	84.8	53.8	51.4
5	* 71.7	95.4	67.4	63.9	70.0	226	117	107	71.1	80.1	56.1	52.3
6	* 66.8	181	66.7	62.3	71.2	278	134	104	85.5	76.1	56.1	* 50.7
7	* 62.2	198	66.4	60.1	71.7	303	162	105	79.9	91.6	52.4	* 49.3
8	* 60.7	176	90.0	58.9	67.1	303	166	102	69.5	110	56.5	* 48.0
9	* 66.8	159	108	60.6	60.5	339	156	99.2	68.2	85.4	58.4	47.2
10	70.4	113	105	56.6	57.0	301	Q 143	103	65.8	84.3	56.5	45.7
11	68.4	96.9	* 90.8	58.1	59.1	244	136	103	64.6	80.8	29.2	* 40.3
12	68.2	92.1	* 78.3	56.3	57.2	254	132	103	70.6	80.6	24.9	* 39.1
13	227	100.0	* 71.7	53.6	57.1	257	129	102	60.6	76.5	37.8	* 39.1
14	397	98.5	* 70.0	50.2	57.0	211	124	105	64.0	75.3	47.8	* 39.1
15	444	93.7	* 68.4	55.0	53.7	193	123	150	61.8	68.1	52.1	* 39.1
16	254	83.7	* 66.8	55.9	69.7	175	125	131	60.6	63.3	51.4	* 37.9
17	250	76.4	66.5	53.5	121	170	128	125	62.6	67.1	* 50.7	* 37.9
18	272	76.2	65.7	55.8	147	164	134	121	72.1	54.3	* 49.3	* 37.9
19	253	110	65.7	53.3	172	195	154	127	77.0	39.7	* 48.0	* 37.9
20	183	90.3	67.6	56.3	174	177	148	129	86.6	61.9	* 46.6	* 39.1
21	216	* 70.0	66.9	59.7	211	169	135	126	82.6	62.5	* 45.3	49.3
22	129	* 66.8	66.8	59.2	201	163	125	126	76.0	58.4	* 45.3	67.6
23	123	* 62.2	67.0	57.0	202	172	114	132	74.7	60.4	* 44.1	64.3
24	130	52.6	67.3	48.1	214	146	111	139	72.3	61.4	37.9	57.7
25	105	54.2	63.6	36.9	249	120	111	122	65.8	60.9	39.3	56.7
26	146	56.5	60.7	42.3	337	120	108	109	79.2	59.9	32.4	61.6
27	378	58.9	63.0	50.0	423	114	Q 111	105	77.8	61.2	35.8	71.6
28	217	64.6	64.6	Q 57.9	441	110	115	94.3	77.5	48.1	43.5	70.3
29	333	68.2	64.4	59.5	381	101	126	87.5	94.0	34.1	56.0	* 63.7
30	306		63.3	59.1	303	94.9	117	86.3	105	54.4	55.8	* 57.7
31	220		63.7		270		109	83.6		61.5		* 52.0
Meðaltal	177	99.4	71.2	56.5	157	201	126	111	74.1	70.6	48.0	50.6
Hámark	585	399	110	67.3	479	355	171	170	110	124	63.1	101
Dagur klst	15 09	06 19	09 03	01 14	28 21	09 04	07 08	15 06	30 10	08 05	06 18	22 18
Lágmark	* 59.2	34.3	58.9	33.4	48.8	92.9	93.2	79.9	56.3	27.2	20.8	á 66.8
Dagur klst	08 99	24 10	26 04	25 18	10 10	30 19	01 22	30 20	25 21	29 06	12 12	19 99
* = áætlun vegna íss í farvegi, á = áætlun af öðrum orsökum, Q = rennismæling, N = almenn athugasemd												
Meðalrennslis ársins var 104, hámarksrennslis þess 585, lágmarksrennslislið 20.8												
Samkvæmt gagnabanka Vatnamælinga Orkustofnunar 2001.01.25 (réttur áskilinn til endurskoðunar)												

Tafra 10: Dagsmeðalrennsli fyrir vhm 235 árið 1993.

OS Vatnamælingar												Rennslisskýrsla árið 1993		vhm 235		
Hvítá, Árnessýslu; Fremstaver																
Einingar rennsli eru m ³ /s																
	Jan	Feb	Mar	Apr	Máí	Jún	Júl	Ágú	Sep	Okt	Nóv	Des				
1	* 48.0	* 60.7	67.0	65.7	63.3	125	Q 225	107	162	107	137	á 107				
2	* 48.0	* 54.8	64.7	62.1	59.0	122	196	108	136	102	133	á 93.3				
3	* 48.0	* 50.7	64.3	59.7	52.1	133	162	105	124	100	116	á 75.6				
4	* 46.6	* 48.0	69.3	57.9	52.0	160	147	102	119	95.8	120	á 61.5				
5	* 46.6	* 45.3	76.0	59.1	49.4	196	150	108	111	80.8	123	á 52.7				
6	* 46.6	* 50.7	96.6	60.6	59.1	195	139	153	108	71.3	119	á 48.9				
7	* 45.3	* 59.2	98.2	58.2	61.9	184	135	130	104	72.9	116	á 45.2				
8	* 45.3	* 63.7	73.9	55.7	97.5	193	133	129	101	71.2	108	á 45.2				
9	* 45.3	75.3	75.2	60.3	219	225	125	128	101	68.8	108	á 43.4				
10	* 45.3	90.6	81.5	62.2	192	241	126	108	112	67.4	86.0	á 41.6				
11	38.9	107	82.1	59.7	183	262	113	93.7	113	63.2	75.7	á 40.8				
12	43.6	100	86.5	57.3	199	240	118	89.9	107	60.2	71.8	á 40.8				
13	* 44.1	81.1	104	55.6	172	217	112	94.4	100	58.5	75.8	á 39.9				
14	* 42.8	73.5	108	51.5	148	206	116	91.4	95.7	57.3	72.4	á 39.9				
15	* 42.8	74.2	97.2	51.5	121	194	115	86.0	93.5	40.5	78.8	á 39.9				
16	* 41.5	87.9	83.0	49.9	110	191	116	81.8	87.6	53.1	84.5	á 39.9				
17	* 41.5	85.7	68.9	50.2	99.5	172	114	87.7	83.3	60.2	90.0	á 39.0				
18	* 41.5	83.3	46.5	45.6	99.9	166	120	108	79.3	61.0	104	á 39.0				
19	* 40.3	77.7	56.6	46.5	95.5	167	136	120	78.7	59.3	102	á 39.0				
20	* 40.3	65.4	* 46.6	47.4	122	162	132	121	83.1	47.2	122	á 39.0				
21	* 40.3	65.3	* 45.3	47.4	148	156	128	105	81.0	58.9	128	á 38.1				
22	* 39.1	69.7	* 45.3	43.0	177	156	128	92.8	77.7	82.3	109	á 38.1				
23	* 37.9	77.1	* 45.3	44.5	201	161	128	92.4	87.6	74.3	103	á 38.1				
24	* 37.9	* 63.7	* 44.1	44.5	202	148	Q 129	98.0	94.2	90.7	101	á 38.1				
25	* 37.9	* 63.7	* 52.0	41.8	200	141	133	101	84.7	153	92.6	á 39.0				
26	* 37.9	* 62.2	63.8	40.0	215	246	128	103	80.7	177	81.3	á 42.4				
27	* 36.8	* 62.2	65.4	40.8	236	194	127	106	124	157	97.2	á 48.9				
28	* 36.8	* 62.2	62.9	65.8	205	248	116	120	146	130	á 102	á 48.1				
29	* 36.8		58.7	70.5	167	258	113	108	122	119	á 117	á 46.4				
30	* 36.8		60.5	68.8	151	244	104	113	108	115	á 121	á 46.4				
31	* 41.5		65.1		142		102	157		122		á 45.6				
Meðaltal	42.0	70.0	69.5	54.1	139	190	131	108	104	86.3	103	47.8				
Hámark	152	122	119	83.4	260	296	244	198	194	222	155	á 163				
Dagur klst	28 19	05 01	06 22	28 15	26 23	28 23	01 00	31 21	01 00	25 23	20 16	01 99				
Lágmark	36.3	* 75.0	42.3	32.5	45.3	118	99.1	79.4	74.0	32.2	52.0	á 36.8				
Dagur klst	11 21	06 99	18 02	26 21	03 20	02 11	31 21	16 16	22 16	15 12	17 05	24 99				
* = áætlun vegna íss í farvegi, á = áætlun af öðrum orsökum, Q = rennismæling, N = almenn athugasemd																
Meðalrennsli ársins var 95.4, hámarksrennsli þess 296, lágmarksrennslið 32.2																
Samkvæmt gagnabanka Vatnamælinga Orkustofnunar 2001.01.25 (réttur áskilinn til endurskoðunar)																

Tafla 11: Dagsmeðalrennsli fyrir vhm 235 árið 1994.

OS Vatnamælingar Rennslisskýrsla árið 1994 vhm 235												
Hvítá, Árnessýslu; Fremstaver												
Einingar rennsli eru m ³ /s												
	Jan	Feb	Mar	Apr	Maí	Jún	Júl	Ágú	Sep	Okt	Nóv	Des
1	* 44.1	* 42.8	* 46.6	36.2	43.5	153	102	133	78.6	53.9	51.7	95.1
2	* 44.1	* 42.8	46.6	42.2	53.3	122	Q 101	115	113	53.0	48.2	211
3	* 44.1	* 42.8	46.2	42.7	62.1	106	112	111	111	50.8	53.5	162
4	* 44.1	* 44.1	44.8	33.5	67.3	103	115	108	104	52.6	43.2	115
5	* 44.1	* 44.1	* 44.1	31.2	78.8	93.1	118	112	101	48.2	34.2	101
6	* 44.1	* 44.1	* 44.1	36.3	102	105	135	115	90.6	86.6	44.0	92.1
7	* 44.1	* 45.3	* 42.8	39.1	114	108	138	116	89.6	83.7	54.5	87.6
8	* 44.1	* 45.3	* 42.8	39.9	121	112	143	117	89.2	67.7	56.7	84.5
9	* 44.1	* 45.3	* 41.5	40.4	124	110	136	121	86.9	67.2	57.0	81.6
10	* 44.1	* 45.3	* 41.5	41.0	128	235	131	119	84.9	89.0	53.2	75.5
11	* 42.8	* 45.3	* 40.3	41.2	124	237	147	116	73.1	76.4	52.5	* 70.0
12	* 42.8	* 45.3	* 40.3	41.5	136	206	137	103	67.4	86.1	49.5	* 66.8
13	* 42.8	* 45.3	* 39.1	43.0	155	203	132	90.4	64.8	119	47.3	* 63.7
14	* 42.8	* 45.3	* 39.1	50.4	147	146	154	88.2	61.3	101	36.3	* 62.2
15	* 42.8	* 45.3	* 37.9	57.8	138	126	136	106	59.8	76.6	26.4	* 59.2
16	* 42.8	* 46.6	* 37.9	56.1	128	121	130	102	58.6	69.0	30.7	58.9
17	* 42.8	48.6	* 37.9	55.3	113	123	132	95.6	56.7	68.4	32.4	57.7
18	* 42.8	50.6	* 36.8	54.8	108	123	148	91.3	57.1	81.0	40.4	55.5
19	* 42.8	54.6	* 36.8	50.8	107	123	141	94.8	63.2	Q 90.6	43.2	* 49.3
20	* 42.8	62.1	* 36.8	32.9	97.6	117	140	92.4	61.2	86.4	43.1	* 49.3
21	* 41.5	61.5	* 36.8	40.9	96.9	116	Q 133	91.2	62.0	79.6	51.5	* 52.0
22	* 41.5	60.3	* 36.8	38.7	105	113	120	90.0	66.7	78.3	58.5	74.6
23	* 41.5	59.3	38.2	39.0	108	104	113	84.7	71.1	73.2	52.2	67.3
24	* 41.5	* 56.3	38.6	46.1	111	107	109	86.7	67.6	67.3	52.4	61.0
25	* 41.5	* 52.0	39.5	46.0	112	103	114	95.9	75.0	60.3	56.2	* 59.2
26	* 41.5	* 49.3	40.0	44.3	117	95.8	118	103	69.9	58.6	64.0	* 57.7
27	* 41.5	* 48.0	41.5	44.0	120	94.5	120	108	61.3	51.4	62.2	* 56.3
28	* 41.5	* 48.0	46.1	39.8	123	90.4	114	90.1	59.0	55.8	50.3	* 54.8
29	* 41.5		48.9	43.3	172	91.0	111	84.8	56.5	57.2	84.2	* 53.4
30	* 41.5		48.3	43.3	239	93.6	128	80.4	54.5	56.5	111	* 52.0
31	* 41.5		41.2		198		135	78.8		55.5		* 50.7
Meðaltal	42.8	48.8	41.3	43.1	118	126	127	101	73.9	71.0	51.4	75.4
Hámark	* 45.3	65.3	161	59.0	258	333	162	141	126	141	163	297
Dagur klst	01 99	20 15	16 05	15 17	30 15	10 18	14 04	01 04	02 13	13 17	29 17	02 09
Lágmark	* 41.5	* 41.5	33.7	26.0	40.7	87.3	97.2	75.1	50.4	35.7	24.1	48.0
Dagur klst	31 99	01 99	31 21	20 06	01 14	28 17	01 00	30 23	30 13	05 17	15 08	19 13
* = áætlun vegna íss í farvegi, á = áætlun af öðrum orsökum, Q = rennismæling, N = almenn athugasemd												
Meðalrennsli ársins var 76.9, hámarksrennsli þess 333, lágmarksrennslið 24.1												
Samkvæmt gagnabanka Vatnamælinga Orkustofnunar 2001.01.25 (réttur áskilinn til endurskoðunar)												

Tafla 12: Dagsmeðalrennslis fyrir vhm 235 árið 1995.

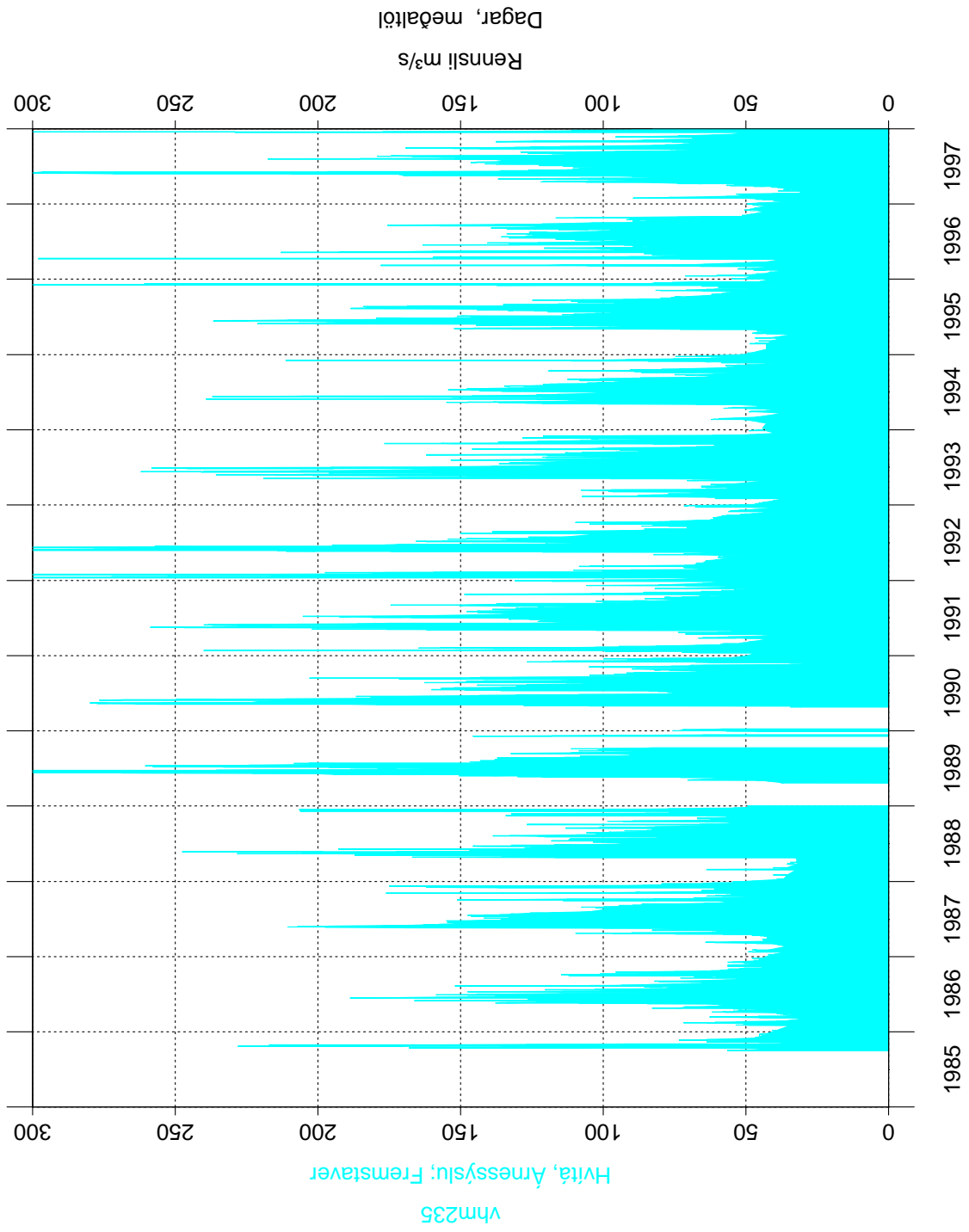
OS Vatnamælingar Rennslisskýrsla árið 1995 vhm 235												
Hvítá, Árnessýslu; Fremstaver												
Einingar rennslis eru m ³ /s												
	Jan	Feb	Mar	Apr	Maí	Jún	Júl	Ágú	Sep	Okt	Nóv	Des
1	* 50.7	* 42.8	* 41.5	* 35.6	47.4	210	146	123	128	79.7	55.8	59.8
2	* 49.3	* 42.8	* 41.5	* 34.5	57.4	205	141	133	116	72.5	56.7	95.6
3	* 49.3	* 42.8	38.5	* 34.5	73.0	194	142	132	106	76.1	57.1	137
4	* 49.3	* 42.8	31.8	* 33.4	100	139	132	144	100	70.8	59.8	97.7
5	* 49.3	* 42.8	32.5	* 33.4	132	121	151	139	96.1	72.9	65.1	364
6	* 49.3	* 42.8	* 41.5	* 33.4	150	119	150	128	91.1	73.2	63.0	142
7	* 49.3	* 42.8	* 45.3	* 32.3	152	124	111	128	86.7	74.9	79.9	113
8	* 49.3	* 42.8	* 41.5	* 33.4	145	143	97.6	135	90.5	70.8	81.5	94.5
9	* 49.4	* 42.8	* 40.3	* 36.8	127	197	98.6	140	89.5	66.3	70.8	75.7
10	* 46.6	* 42.8	* 40.3	* 39.1	118	207	108	157	99.0	65.7	52.4	261
11	* 44.1	* 42.8	* 39.1	* 42.8	106	204	111	188	109	61.3	51.9	150
12	* 44.1	* 42.8	* 39.1	* 45.3	102	237	111	189	98.0	62.2	63.9	83.0
13	* 44.1	* 42.8	* 39.1	* 46.6	95.9	236	114	187	101	58.7	60.9	80.0
14	* 44.1	* 42.8	* 39.1	44.1	87.9	224	110	179	102	61.8	55.5	80.9
15	* 44.1	* 42.8	* 37.9	47.7	84.5	231	107	164	96.4	61.8	28.6	81.9
16	* 44.1	* 42.8	* 37.9	46.6	82.2	211	106	172	96.1	58.8	32.2	75.7
17	* 42.8	* 42.8	29.8	45.7	85.4	197	93.9	183	111	61.5	37.3	74.2
18	* 42.8	* 42.8	25.3	38.7	91.2	184	90.2	153	101	57.3	40.8	67.5
19	* 42.8	37.2	29.8	35.2	97.6	166	93.2	136	96.2	62.0	45.6	46.9
20	* 42.8	37.8	39.5	40.3	97.5	151	97.5	150	97.1	58.3	49.3	44.5
21	* 42.8	47.9	* 46.6	43.3	110	124	91.8	184	125	59.2	55.1	45.0
22	* 42.8	48.5	* 45.3	42.8	132	177	76.0	169	113	60.6	59.7	43.7
23	* 42.8	48.1	* 41.5	42.9	145	171	77.8	150	100	58.4	48.6	* 41.5
24	* 42.8	* 46.6	* 39.1	46.0	138	170	83.7	131	92.9	51.1	23.0	* 41.5
25	* 42.8	* 44.1	* 37.9	44.8	132	179	103	119	87.8	52.5	24.4	* 41.5
26	* 42.8	* 42.8	* 37.9	44.2	144	146	119	114	87.7	56.5	31.7	* 41.5
27	* 42.8	* 41.5	* 37.9	44.4	128	151	114	110	79.2	43.5	45.4	* 41.5
28	* 42.8	* 41.5	* 36.8	45.2	145	152	110	102	75.8	44.0	60.2	* 40.3
29	* 42.8		* 36.8	45.3	200	145	112	108	74.1	50.2	65.5	* 40.3
30	* 42.8		* 36.8	44.9	221	137	119	116	70.2	49.6	49.7	* 40.3
31	* 42.8		* 35.6		217		124	135		55.3		* 40.3
Meðaltal	45.1	43.1	38.2	40.8	121	175	111	145	97.3	61.5	52.4	86.5
Hámark	163	162	104	94.7	258	263	183	205	138	91.6	100	604
Dagur klst	29 15	06 23	25 15	11 17	29 22	13 01	06 02	12 24	21 05	01 19	25 03	05 08
Lágmark	42.8	27.2	23.3	* 31.2	45.0	113	70.8	101	58.5	34.2	15.5	36.4
Dagur klst	16 17	19 14	17 18	07 99	01 00	21 21	22 22	28 18	30 16	27 17	25 07	19 21
* = áætlun vegna íss í farvegi, á = áætlun af öðrum orsökum, Q = rennslismæling, N = almenn athugasemd												
Meðalrennslis ársins var 85.0, hámarksrennslis þess 604, lágmarksrennslis 15.5												
Samkvæmt gagnabanka Vatnamælinga Orkustofnunar 2001.01.25 (réttur áskilinn til endurskoðunar)												

Tafra 13: Dagsmeðalrennsli fyrir vhm 235 árið 1996.

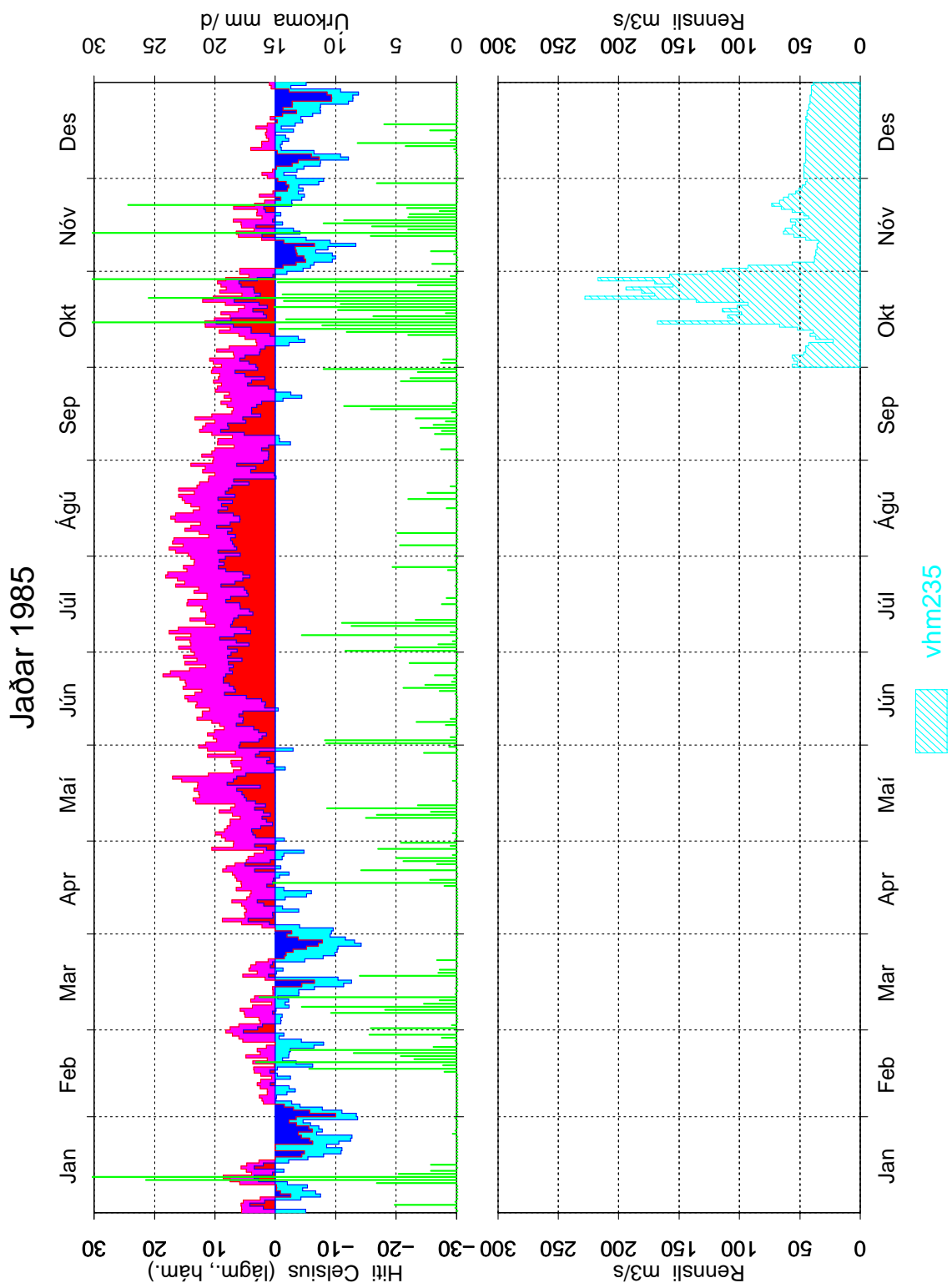
OS Vatnamælingar												Rennslisskýrsla árið 1996		vhm 235	
Hvítá, Árnessýslu; Fremstaver															
Einingar rennslis eru m ³ /s															
	Jan	Feb	Mar	Apr	Maí	Jún	Júl	Ágú	Sep	Okt	Nóv	Des			
1	* 41.5	* 41.0	38.2	37.8	71.8	103	103	116	134	85.7	23.2	49.5			
2	* 46.6	* 41.0	40.4	38.0	71.5	82.7	99.7	112	121	82.2	32.5	50.4			
3	* 53.4	* 41.0	46.1	39.3	83.4	77.0	96.9	110	115	91.9	38.5	* 49.8			
4	* 54.8	41.6	66.1	34.7	85.6	77.8	91.8	125	124	89.8	á 51.2	* 48.5			
5	50.6	37.1	69.2	30.8	77.9	75.6	91.1	127	139	75.7	á 51.2	* 47.2			
6	49.9	* 36.3	105	33.5	68.1	75.0	88.7	107	130	82.4	á 49.8	* 47.2			
7	49.6	* 36.3	112	37.1	62.2	79.1	88.7	105	128	77.4	á 49.8	* 47.2			
8	48.4	* 36.3	178	72.9	59.6	78.7	88.0	134	117	87.2	á 48.5	* 45.9			
9	47.2	* 36.3	120	126	104	83.7	89.8	128	115	89.6	á 48.5	* 45.9			
10	47.0	* 36.3	114	298	213	89.6	110	120	113	83.4	á 48.5	47.0			
11	47.2	* 36.3	76.4	217	188	89.2	99.9	112	115	85.0	á 47.2	* 44.7			
12	47.6	* 36.3	69.1	150	177	86.2	100	121	115	70.7	á 47.2	* 44.7			
13	46.8	* 38.6	64.8	137	192	80.2	117	120	117	69.7	á 47.2	* 43.4			
14	47.2	* 47.2	62.2	126	169	92.6	107	113	120	70.8	á 45.9	* 43.4			
15	48.3	42.9	59.3	135	160	114	97.6	120	131	81.0	á 45.9	* 43.4			
16	48.2	41.5	56.5	160	146	163	95.6	126	157	91.8	á 45.9	* 42.2			
17	71.2	40.7	53.8	132	132	129	104	109	150	90.8	á 44.7	* 42.2			
18	60.2	40.3	52.1	108	113	109	120	103	176	81.5	á 44.7	* 42.2			
19	53.3	44.1	49.8	91.0	97.6	113	133	102	172	84.2	á 44.7	* 41.0			
20	48.3	52.8	47.9	82.8	91.5	133	122	97.9	155	84.3	* 43.4	* 41.0			
21	47.8	52.4	47.9	78.8	85.3	124	107	93.1	138	90.1	* 43.4	* 41.0			
22	47.6	* 44.7	46.3	75.1	89.9	121	108	94.4	138	87.3	* 43.4	* 42.2			
23	45.9	* 41.0	42.7	72.9	95.9	118	107	95.9	123	87.0	* 43.4	* 43.4			
24	45.7	* 39.8	42.9	72.2	93.6	121	116	97.2	122	117	* 42.2	* 45.9			
25	44.7	* 38.6	á 42.2	73.0	95.4	141	136	87.7	122	110	* 42.2	46.8			
26	44.7	* 38.6	á 41.0	70.7	91.5	132	127	84.1	114	93.8	* 42.2	* 47.2			
27	46.4	* 38.6	Q 39.1	68.7	91.5	Q 123	118	89.4	111	86.9	45.4	* 47.2			
28	43.9	* 38.6	39.3	74.4	101	111	113	97.5	106	73.9	47.9	47.6			
29	42.6	* 37.4	38.9	82.8	116	107	118	116	104	71.5	48.3	49.0			
30	* 42.2		38.6	80.0	121	105	Q 116	105	94.2	65.6	48.5	49.0			
31	* 42.2		38.2		114		Q 122	108		38.3		49.6			
Meðaltal	48.4	40.5	62.5	94.5	112	104	107	109	127	83.1	44.9	45.7			
Hámark	162	80.3	496	448	243	180	143	141	191	129	119	96.6			
Dagur klst	02 04	20 18	08 05	10 19	10 19	16 05	25 02	31 24	19 02	24 07	23 20	18 09			
Lágmark	41.0	35.2	35.6	29.9	58.2	70.4	83.8	78.6	89.2	22.3	16.6	* 39.8			
Dagur klst	29 15	05 04	02 00	05 12	08 04	06 20	06 24	26 20	30 24	31 19	01 09	21 99			
* = áætlun vegna fss í farvegi, á = áætlun af öðrum orsökum, Q = rennslismæling, N = almenn athugasemd															
Meðalrennsli ársins var 81.7, hámarksrennsli þess 496, lágmarksrennslið 16.6															
Samkvæmt gagnabanka Vatnamælinga Orkustofnunar 2001.01.25 (réttur áskilinn til endurskoðunar)															

Tafla 14: Dagsmeðalrennsli fyrir vhm 235 árið 1997.

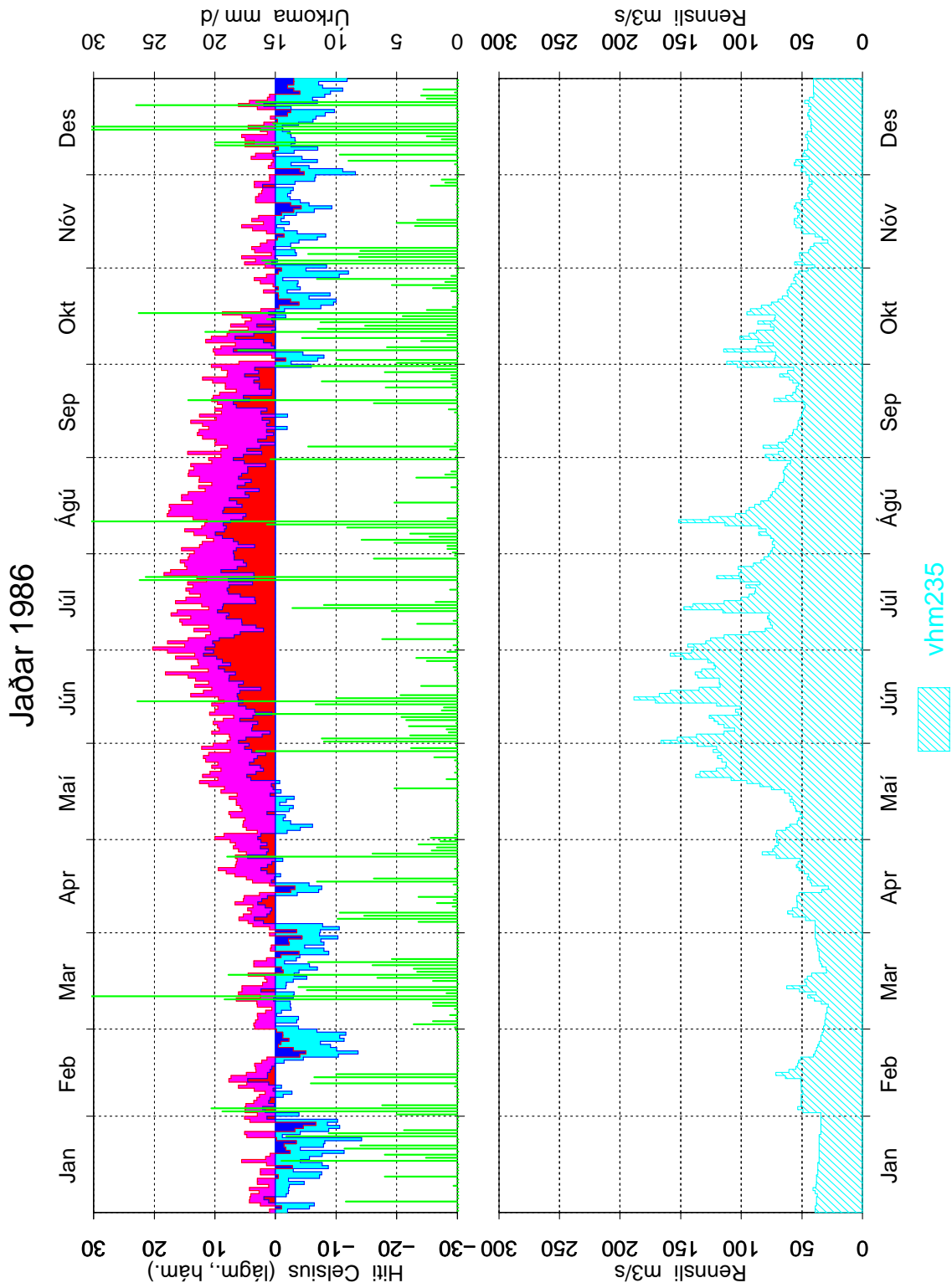
OS Vatnamælingar		Rennslisskýrsla árið 1997										vhm 235	
Hvítá, Árnæssýslu; Fremstaver													
Einingar rennslis eru m ³ /s													
	Jan	Feb	Mar	Apr	Maí	Jún	Júl	Ágú	Sep	Okt	Nóv	Des	
1	49.6	76.9	* 29.9	* 56.8	137	350	á 101	136	á 114	á 131	á 124	á 55.9	
2	* 48.5	67.4	* 29.9	* 55.3	126	301	á 97.6	134	á 116	á 121	á 104	á 55.2	
3	* 45.9	* 62.6	* 30.9	* 53.9	115	290	á 113	137	á 119	á 126	á 88.0	á 54.5	
4	* 43.4	* 59.7	* 38.6	* 52.6	108	á 297	á 114	138	á 125	á 115	á 88.0	á 53.9	
5	* 41.0	* 56.8	34.1	* 51.2	94.6	á 197	á 109	152	á 126	á 108	á 85.9	á 53.9	
6	* 39.8	* 53.9	27.0	49.9	77.3	á 161	á 122	183	á 111	á 115	á 85.9	á 53.2	
7	* 39.8	* 51.2	26.5	53.2	71.6	á 129	á 101	218	á 118	á 99.9	á 78.7	á 52.6	
8	* 37.4	* 49.8	34.8	66.6	74.0	á 114	á 97.6	185	á 129	á 95.0	á 76.7	á 52.0	
9	* 37.4	* 48.5	35.8	65.2	70.1	118	á 96.4	153	á 109	á 95.0	á 65.8	á 51.3	
10	* 36.3	47.4	36.8	73.8	73.6	136	á 102	131	á 109	á 82.8	á 51.9	á 50.7	
11	* 36.3	47.5	34.7	73.2	84.7	127	á 116	120	á 104	á 79.2	á 67.8	á 50.0	
12	36.5	49.2	* 36.3	74.0	89.7	126	á 138	124	á 95.8	á 76.5	á 67.8	á 49.4	
13	36.2	49.2	* 35.2	76.1	85.3	Q 122	á 141	135	á 78.7	á 75.6	á 67.8	á 51.5	
14	38.5	49.1	* 35.2	78.5	84.2	113	á 126	152	á 73.3	á 78.3	á 63.9	á 229	
15	40.2	48.6	* 35.2	85.6	84.7	101	á 131	151	á 74.4	á 76.5	á 63.9	á 317	
16	39.2	50.6	* 36.3	106	94.2	90.7	á 118	157	á 66.9	71.7	á 68.7	á 248	
17	34.9	53.2	* 36.3	122	136	80.9	Q 113	167	á 63.8	á 72.1	á 66.8	á 177	
18	* 29.9	40.7	* 36.3	120	170	á 85.2	Q 115	164	á 58.6	á 70.4	á 67.8	á 139	
19	* 33.0	* 34.1	* 36.3	121	170	á 103	136	179	á 58.6	á 64.4	á 77.7	á 121	
20	38.8	* 31.9	* 37.4	117	165	á 111	146	175	á 61.7	á 64.4	á 84.9	á 116	
21	44.2	* 30.9	* 38.6	102	159	á 108	144	174	á 75.5	á 69.5	á 93.4	á 106	
22	44.6	* 30.9	* 41.0	101	165	á 101	131	151	á 76.6	á 66.1	á 95.5	á 102	
23	46.5	* 30.9	* 41.0	90.0	171	á 101	134	134	á 85.4	á 63.6	á 91.2	á 111	
24	* 41.0	* 30.9	* 41.0	84.2	186	á 99.7	132	121	á 113	á 66.1	á 78.7	á 93.7	
25	* 41.0	* 30.9	* 41.0	79.1	209	á 104	137	118	á 143	á 72.1	á 73.7	á 89.7	
26	* 39.8	* 29.9	47.2	76.4	203	á 101	127	113	á 149	á 75.6	á 72.7	á 85.1	
27	* 38.6	* 29.9	43.2	81.2	208	á 98.6	121	111	á 153	á 73.8	á 73.7	á 79.1	
28	51.2	* 29.9	44.7	91.3	272	á 108	120	111	á 146	á 74.7	á 69.7	á 66.3	
29	89.4		48.5	105	324	á 111	127	114	á 169	á 110	á 62.0	á 50.7	
30	69.0		55.3	129	352	á 103	124	107	á 147	á 138	á 51.0	á 71.1	
31	72.7		56.8		336		124	á 102		á 136		á 82.5	
Meðaltal	43.9	45.4	38.1	83.0	152	140	121	143	106	89.1	76.9	95.7	
Hámark	106	80.3	58.2	145	414	á 367	á 150	á 231	á 175	á 150	á 127	á 367	
Dagur klst	29 03	01 09	01 22	30 22	29 22	01 99	13 99	07 99	29 99	31 99	01 99	15 99	
Lágmark	29.9	á 28.9	25.0	49.8	62.6	á 78.6	á 87.4	á 87.4	á 55.3	á 62.6	á 42.2	á 48.5	
Dagur klst	18 00	28 99	07 10	06 03	07 07	17 99	09 99	31 99	19 99	20 99	30 99	12 99	
* = áætlun vegna íss í farvegi, á = áætlun af öðrum orsökum, Q = rennslismæling, N = almenn athugasemd													
Meðalrennsli ársins var 94.8, hámarksrennsli þess 414, lágmarksrennslið 25.0													
Samkvæmt gagnabanka Vatnamælinga Orkustofnunar 2001.01.25 (réttur áskilinn til endurskoðunar)													



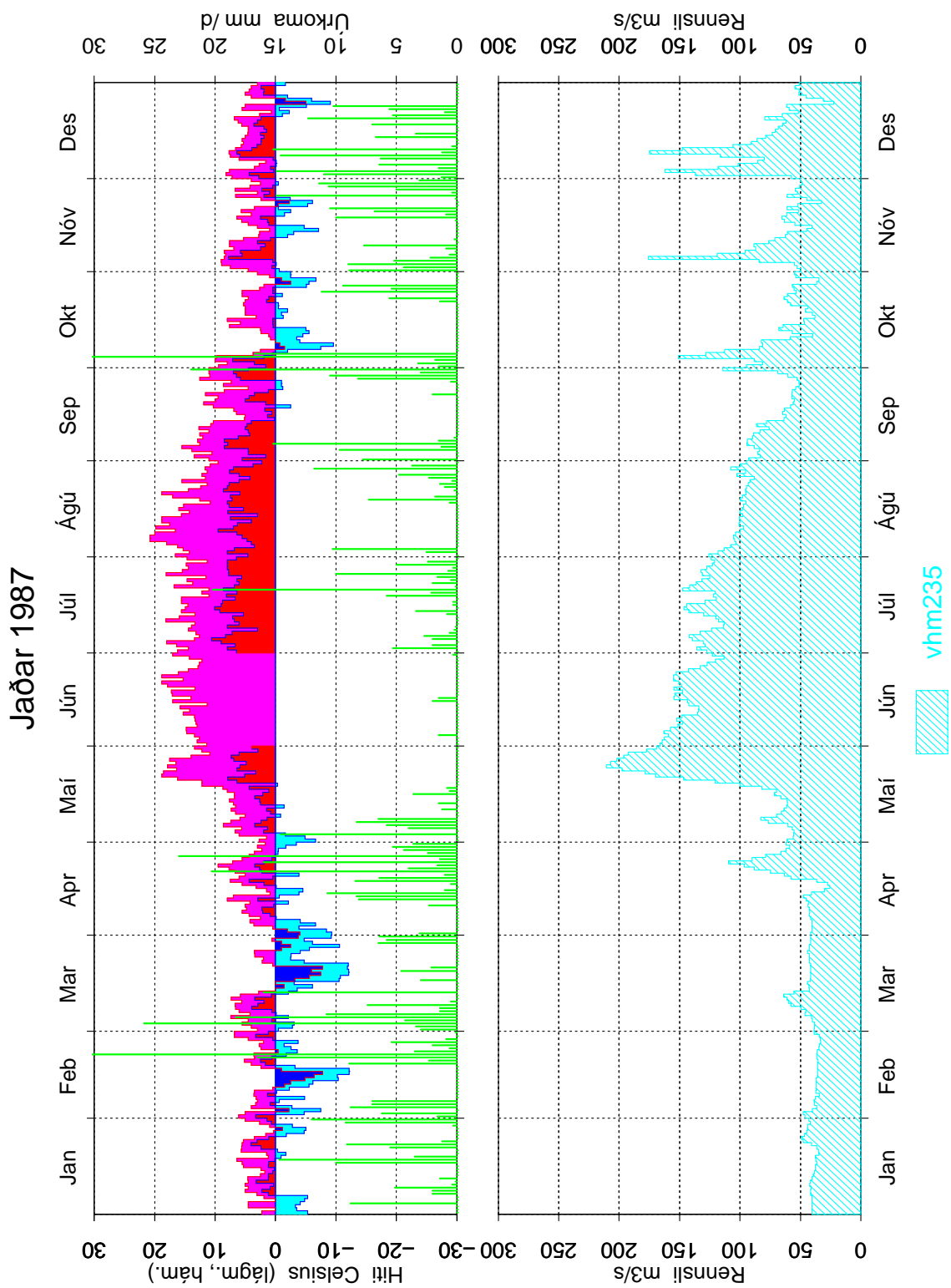
Mynd 1: Dagsmeðalrennsli fyrir vhm 235 árin 1985–1997.



Mynd 2: Dagsmeðalrennsli fyrir vhm 235, árið 1985

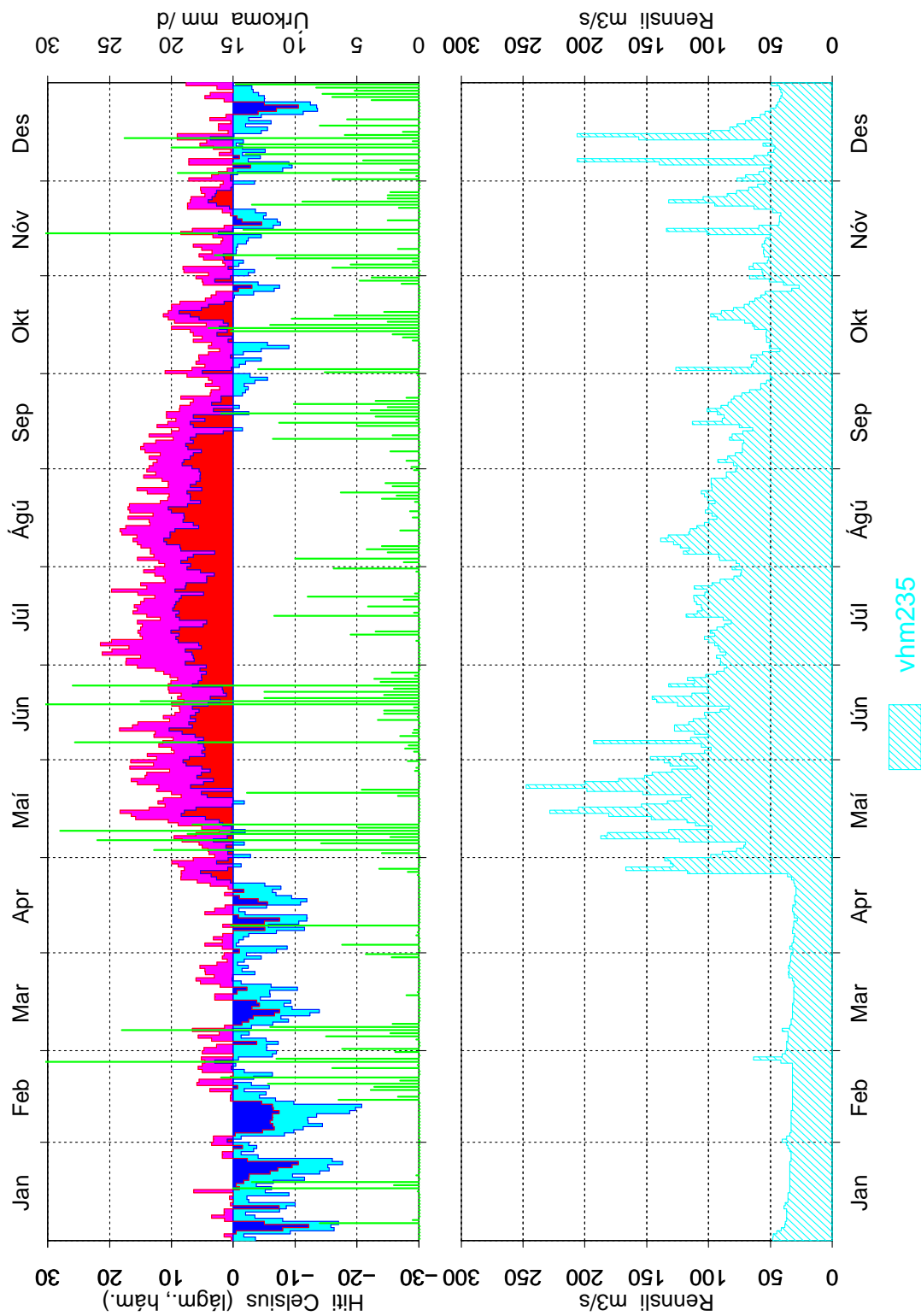


Mynd 3: Dagsmeðalrennsli fyrir vhm 235, árið 1986



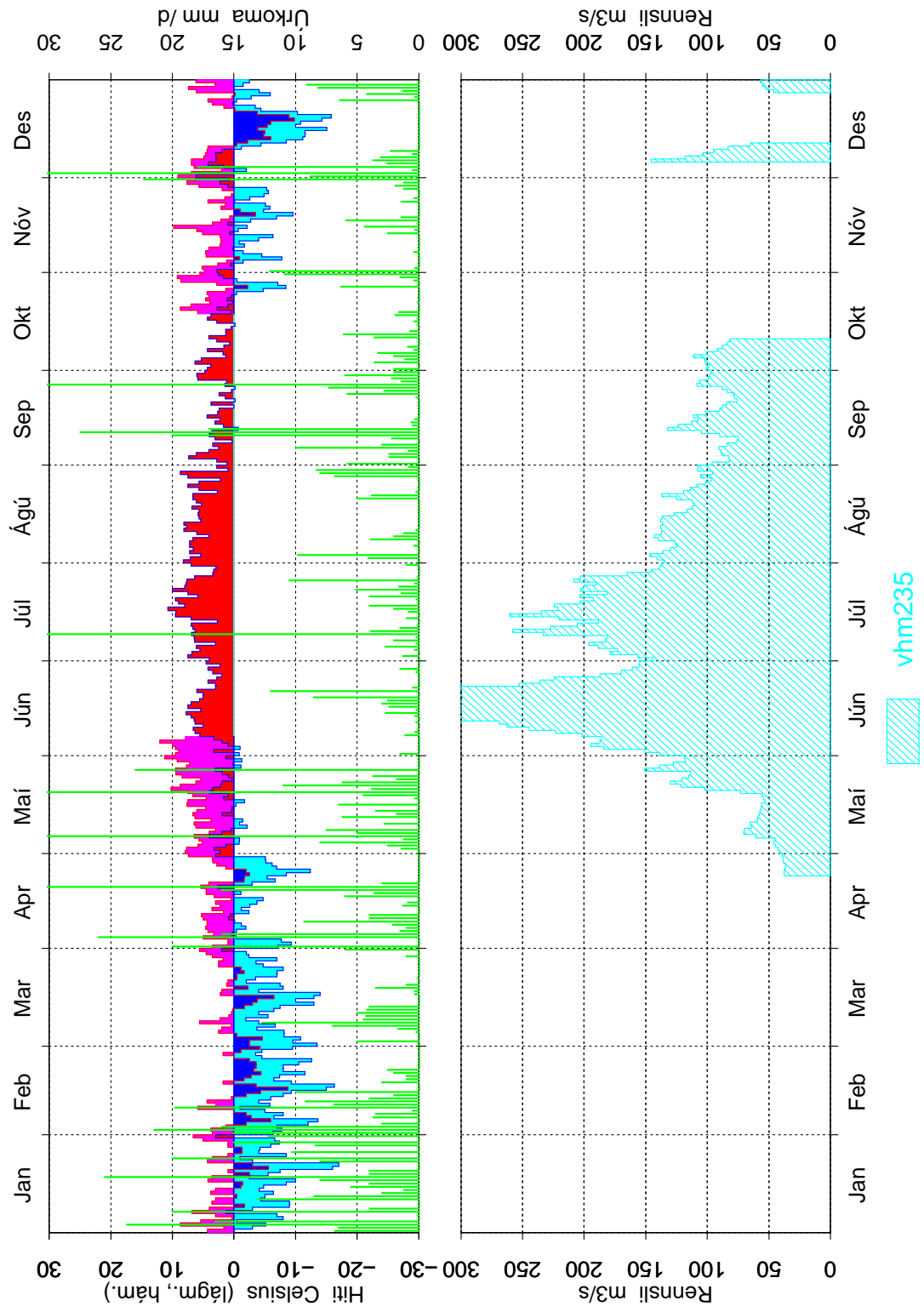
Mynd 4: Dagsmeðalrennsli fyrir vhm 235, árið 1987

Jaðar 1988

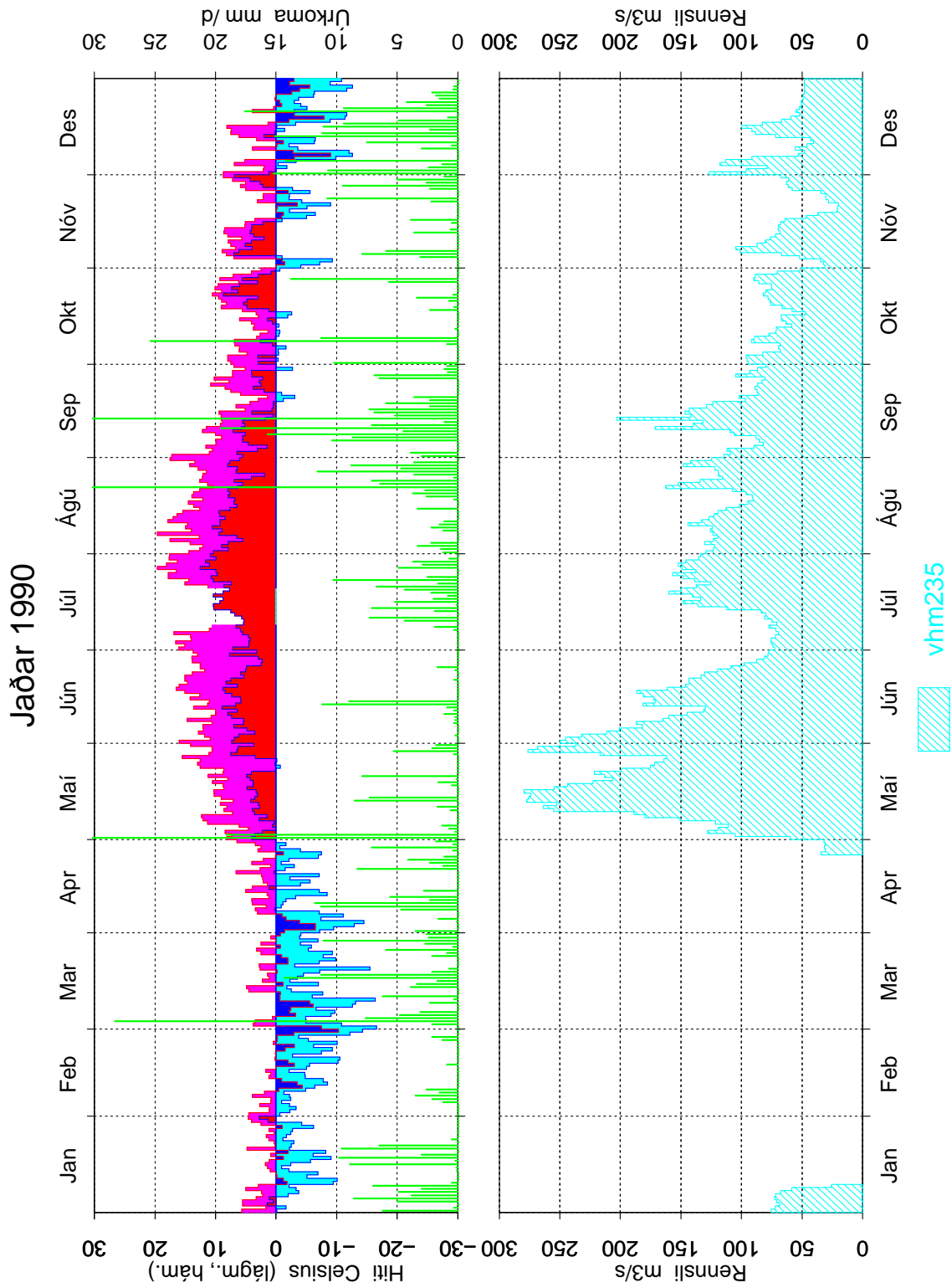


Mynd 5: Dagsmeðalrennsli fyrir vhm 235, árið 1988

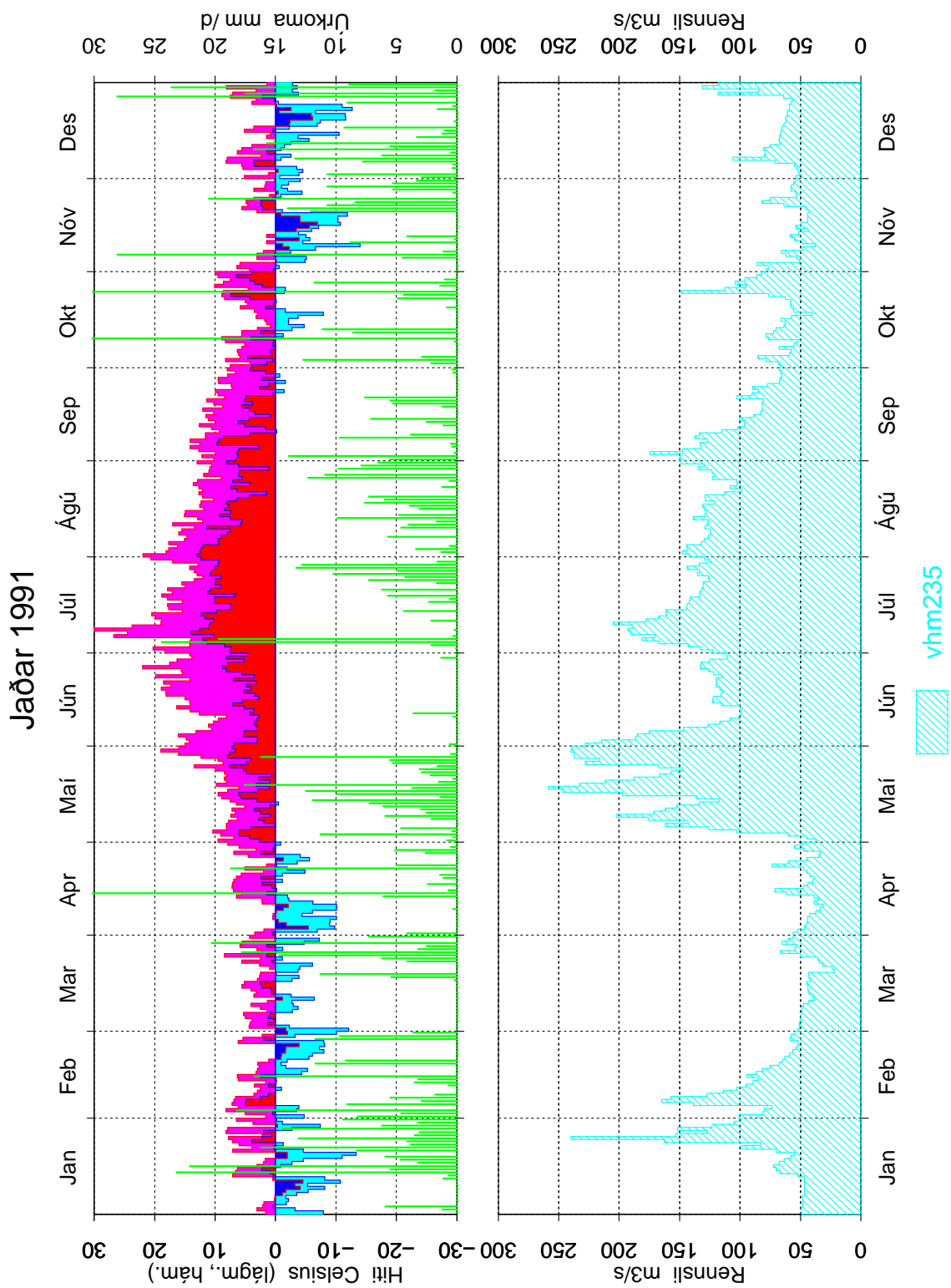
Jaðar 1989



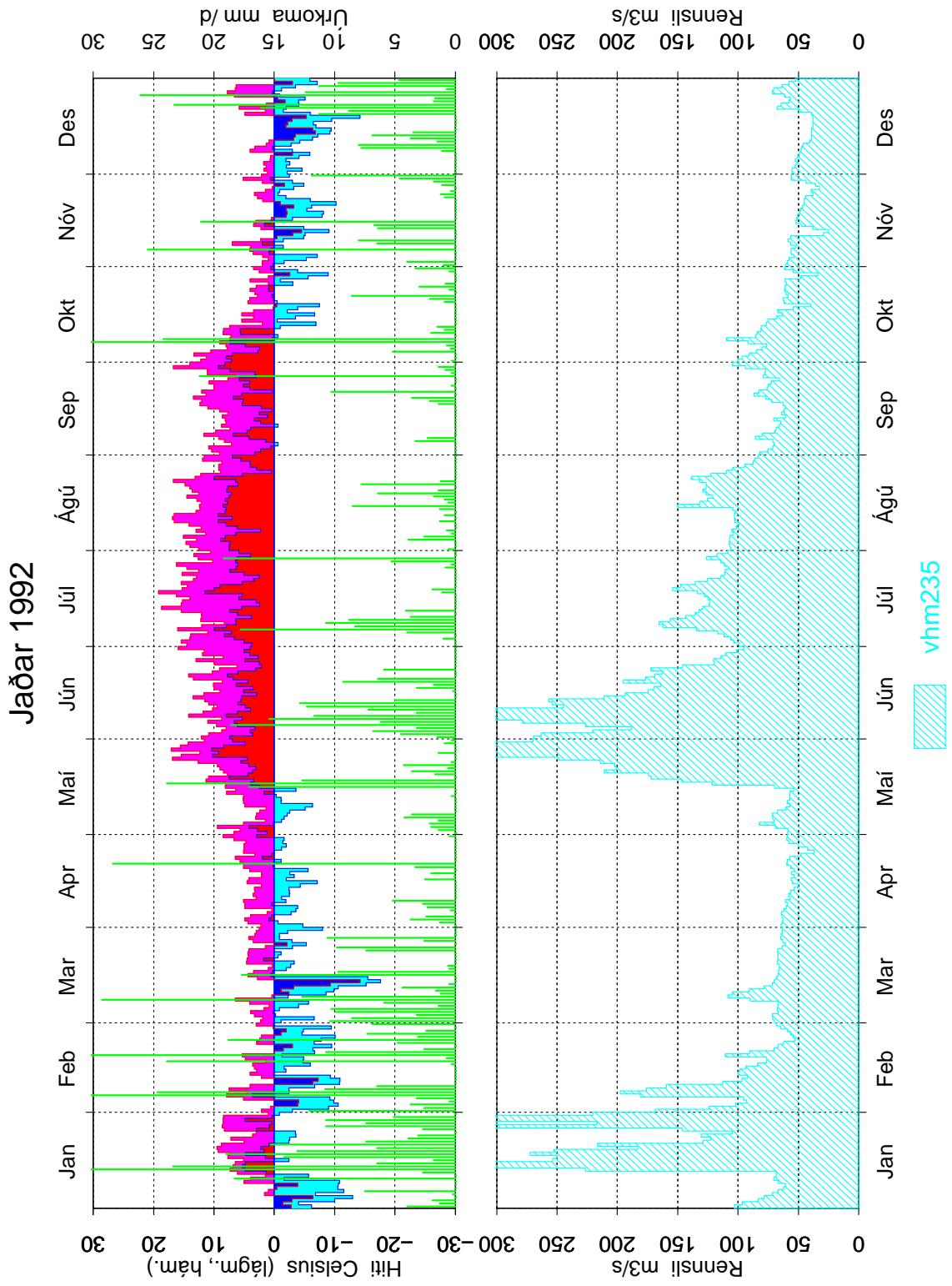
Mynd 6: Dagsmeðalrennsli fyrir vhm 235, árið 1989



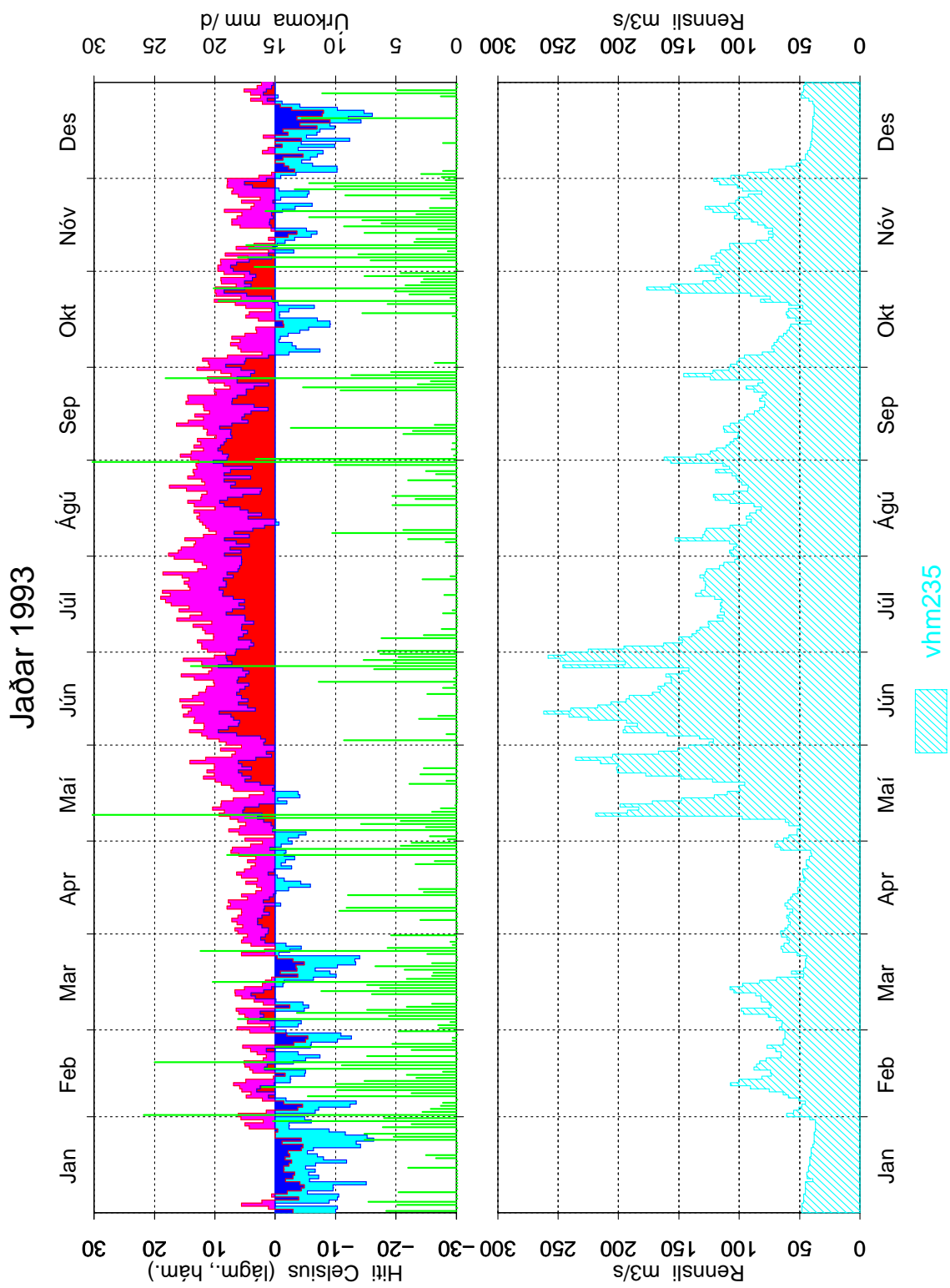
Mynd 7: Dagsmeðalrennsli fyrir vhm 235, árið 1990



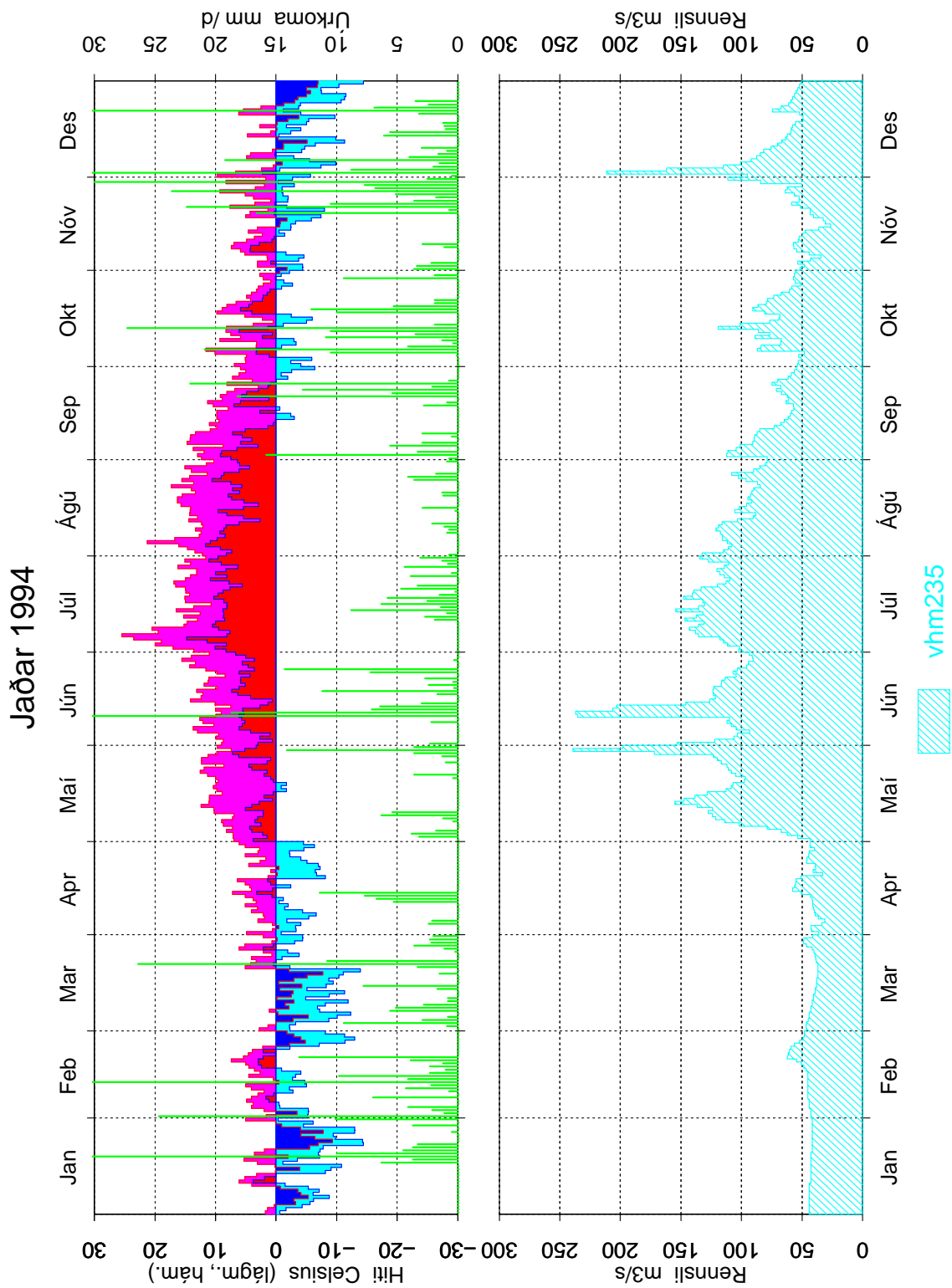
Mynd 8: Dagsmeðalrennsli fyrir vhm 235, árið 1991



Mynd 9: Dagsmeðalrennsli fyrir vhm 235, árið 1992

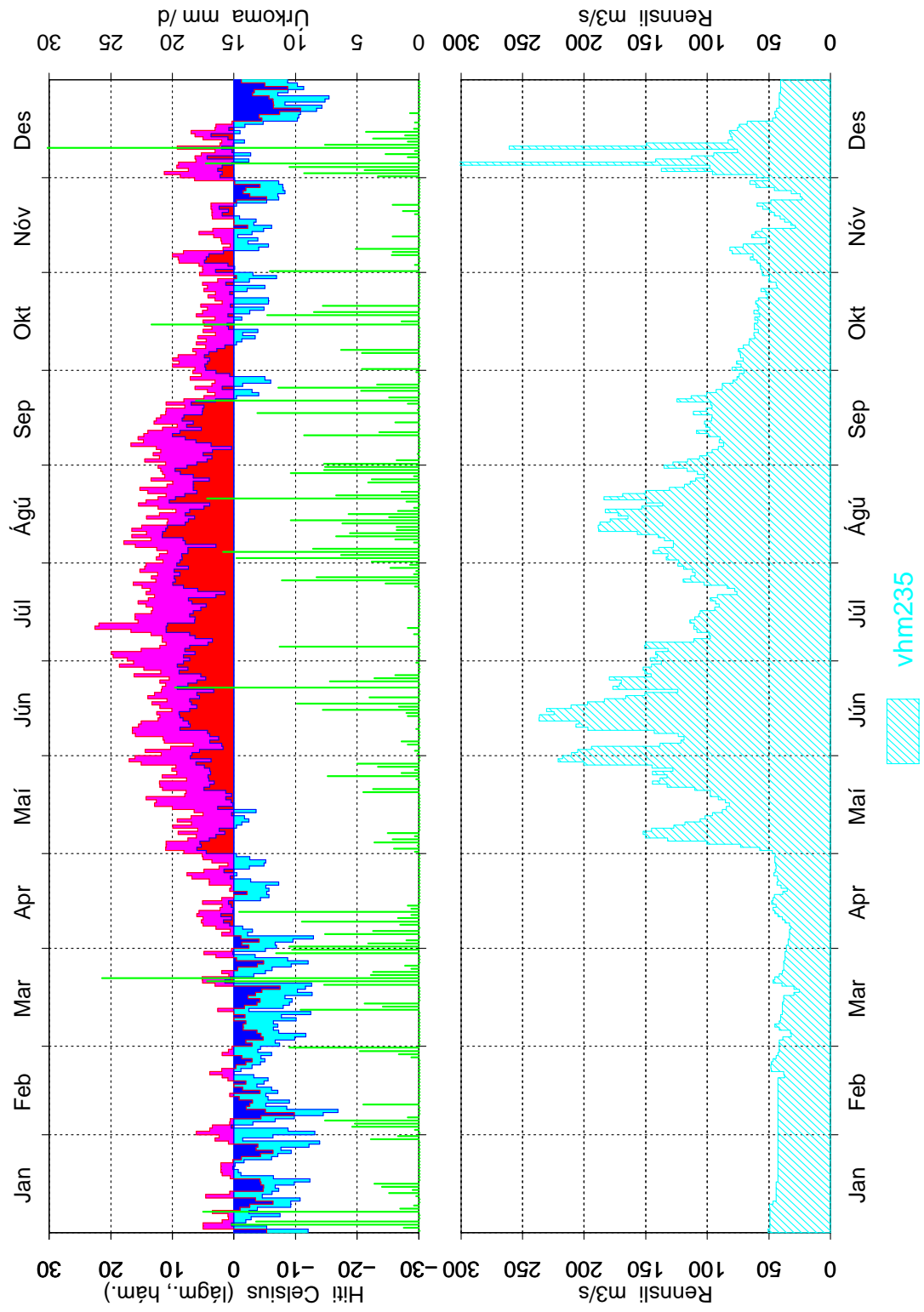


Mynd 10: Dagsmeðalrennsli fyrir vhm 235, árið 1993

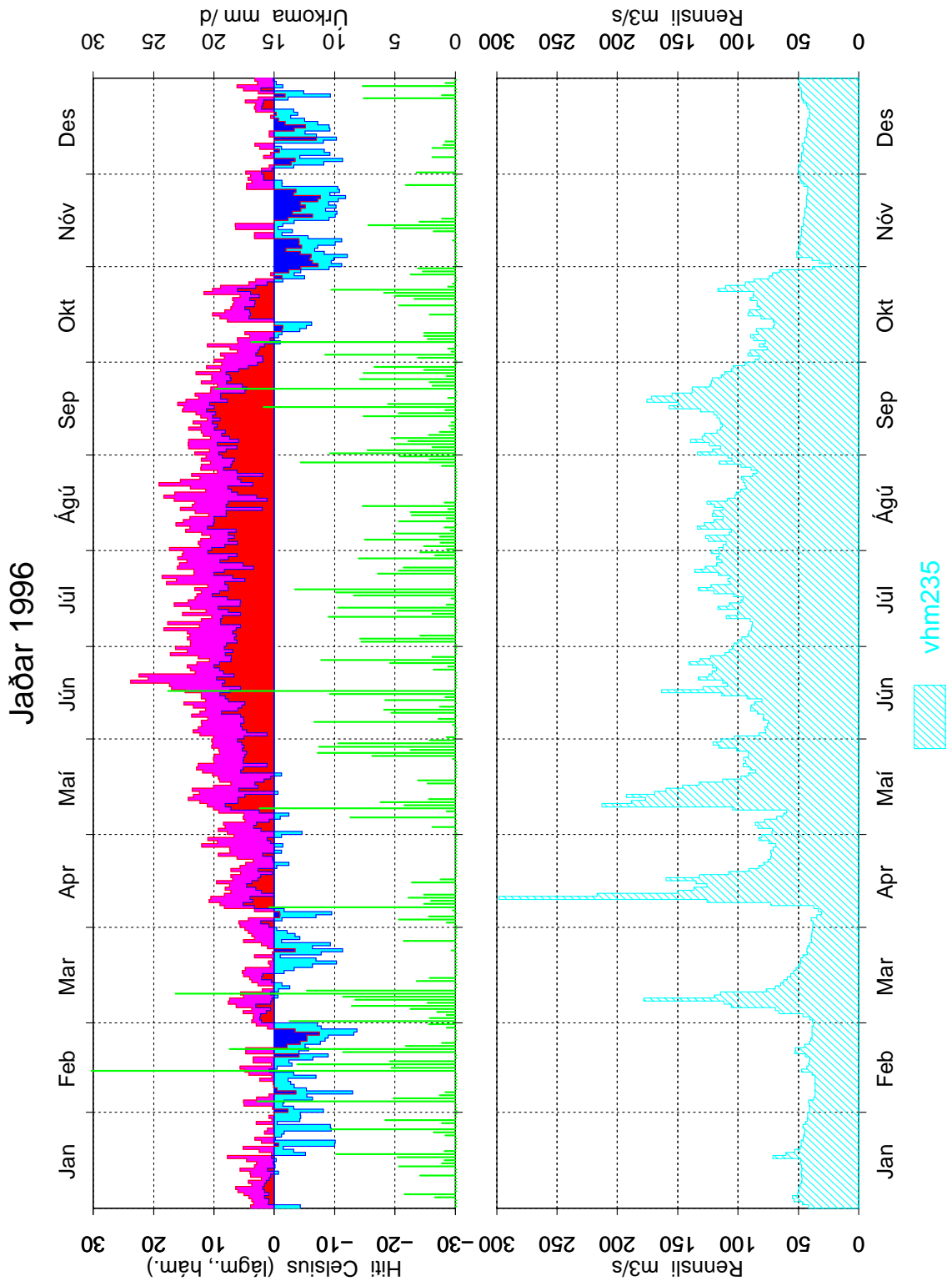


Mynd 11: Dagsmeðalrennsli fyrir vhm 235, árið 1994

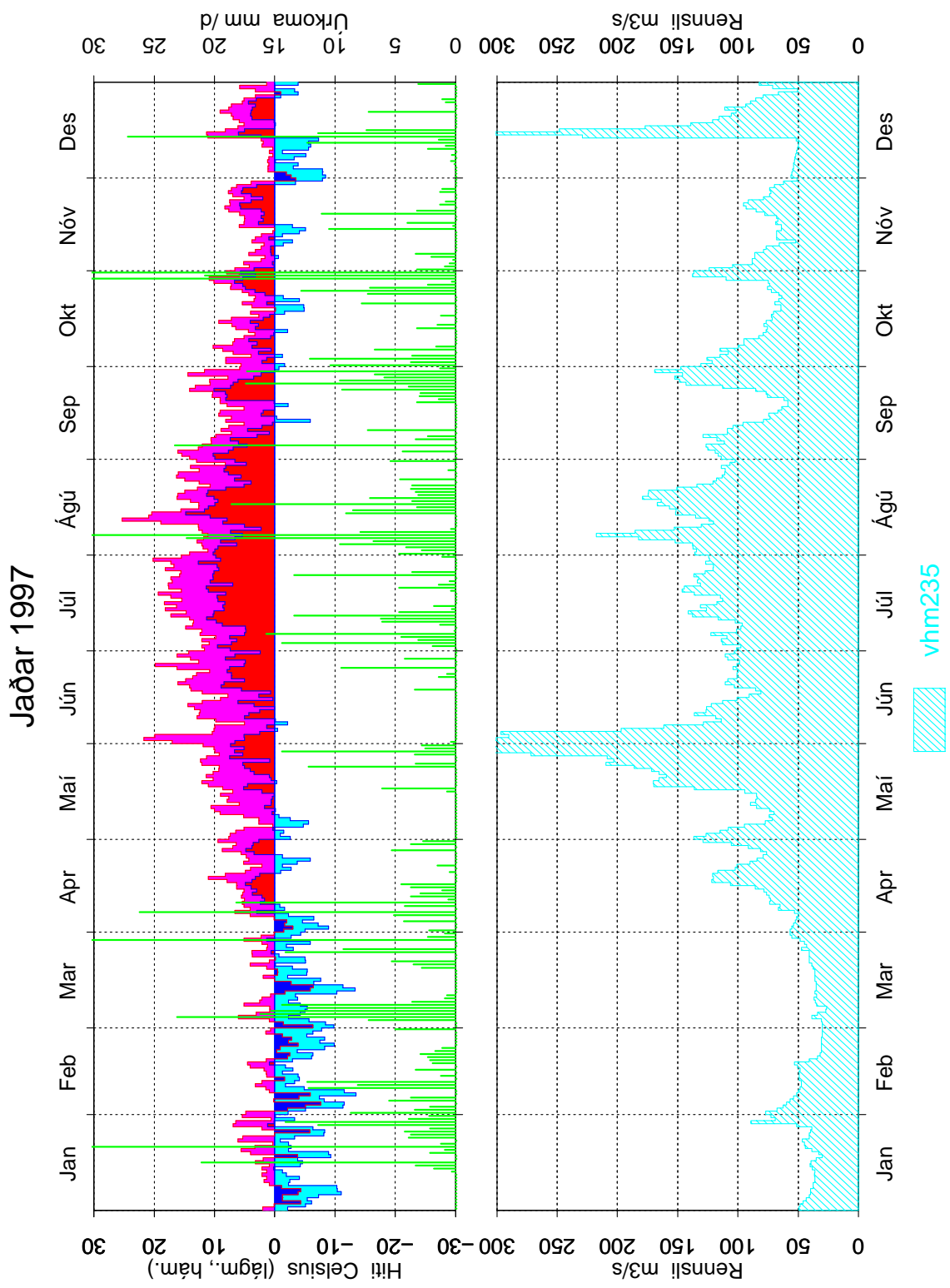
Jaðar 1995



Mynd 12: Dagsmeðalrennsli fyrir vhm 235, árið 1995



Mynd 13: Dagsmeðalrennsli fyrir vhm 235, árið 1996



Mynd 14: Dagsmeðalrennsli fyrir vhm 235, árið 1997