

SÝNIEINTAK
má ekki fjarlægja

SIGURÐUR S. THORODDSEN

VERKFRÆÐINGUR

442.4 (1)
Leikin
Verkfæðingur
ARFOSS
Lagorpass
Des 1953 M

21.12.1953.

MÁLAFN

142.24-La

aukama

Nýttým Lagafoss

5300 m³. Fall 16 m. Q = 30 m³/sek.

Uppdrættir nr. A 1023-1024-1034-1035

Kostnaðarágætlun

Sprengingar:

Fartöng 11560 m³

Stöðvæðis 4670 -

Stærðmæling 440 -

Funkale 6750 -

Dráttur á 2500 - 25920 m³ á 170/-

4.406.400.- Kr.

Stöðvæðis

Sleypa 1100 m³ á 460/- 506.000.-

Liðlausindiflöt mið. 2600 m² á 100/- 86.100.-

húlf - " - 410 m² á 210/- 416.000.-

Sleypisshyðlingjárn 70 tonn á 7000/- 490.000.-

Blággas 20 m² á 600/- 12.000.-

Bláttúndir 3 stk. 114.000.-

Funkale 9 stk. á 600/- 5.400.-

Flisa bjón 200 m² á 325/- 65.000.-

Stálhlífspas 105 m á 200/- 21.000.-

Lagga í gólf 240 m² á 65/- 15.600.-

Einangringir 1050 m² á 60/- 63.000.-

Húðin 1300 m² á 65/- 84.500.-

Stærðmæling 1950 m² á 18/- 35.100.-

Faktrappi brúfaldris 130 m² á 120/- 75.600.-

Lyfla uppsett 100.000.-

Salsone uppsett 3.500.-

Krani 70.000.-

2 stk. Daker 16.000.-

Planta toha 26.000.-

Handrit á stöva 25 m á 200/- 5.000.-

Olivumalning 60.000.-

2.109.800.-

Flyt: 6.516.200.- Kr.

Fluttat Kr. 6.516.200.-

Pipa og innvið

Steinsleypa 520 m ³ á 460/-	239.200.-	
Hudflá með 630 m ² á 210/-	132.300.-	
Steypuslyttlagjárn 26 tonni 7000/-	182.000.-	
Höndrit 30 m á 200/-	6.000.-	
Ristar	15.000.-	574.500.-

Loha

Steypa 90 m ³ á 460/-	41.400.-	
Steypumót 100 m ² á 160/-	16.000.-	
Steypuslyttlagjárn 4 tonni á 7000/-	28.000.-	
Loha með búnaði	250.000.-	335.400.-

Skulptúr varnargarðis austan á

Steypa 400 m ³ á 460/-	184.000.-	
Mót 340 m ² á 160/-	54.400.-	
Steypuslyttlagjárn 3.5 tonni á 7000/-	24.500.-	
Stein máling 340 m ² á 18/-	6.120.-	269.020.-

Veður og vatn

Bratabrygðaborn yfir fjóstið, bratabrygðabíllur 200.000.-

10% afgjafi 21% 300.000.-

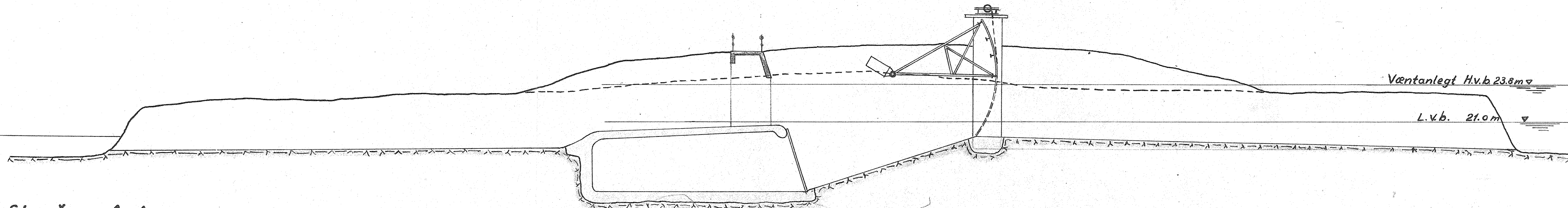
Velas og safkinnar sl. á öllum rafvinnuáætlingum 1.754.880.-

Kostnaði alls: Kr. 17.700.000.-

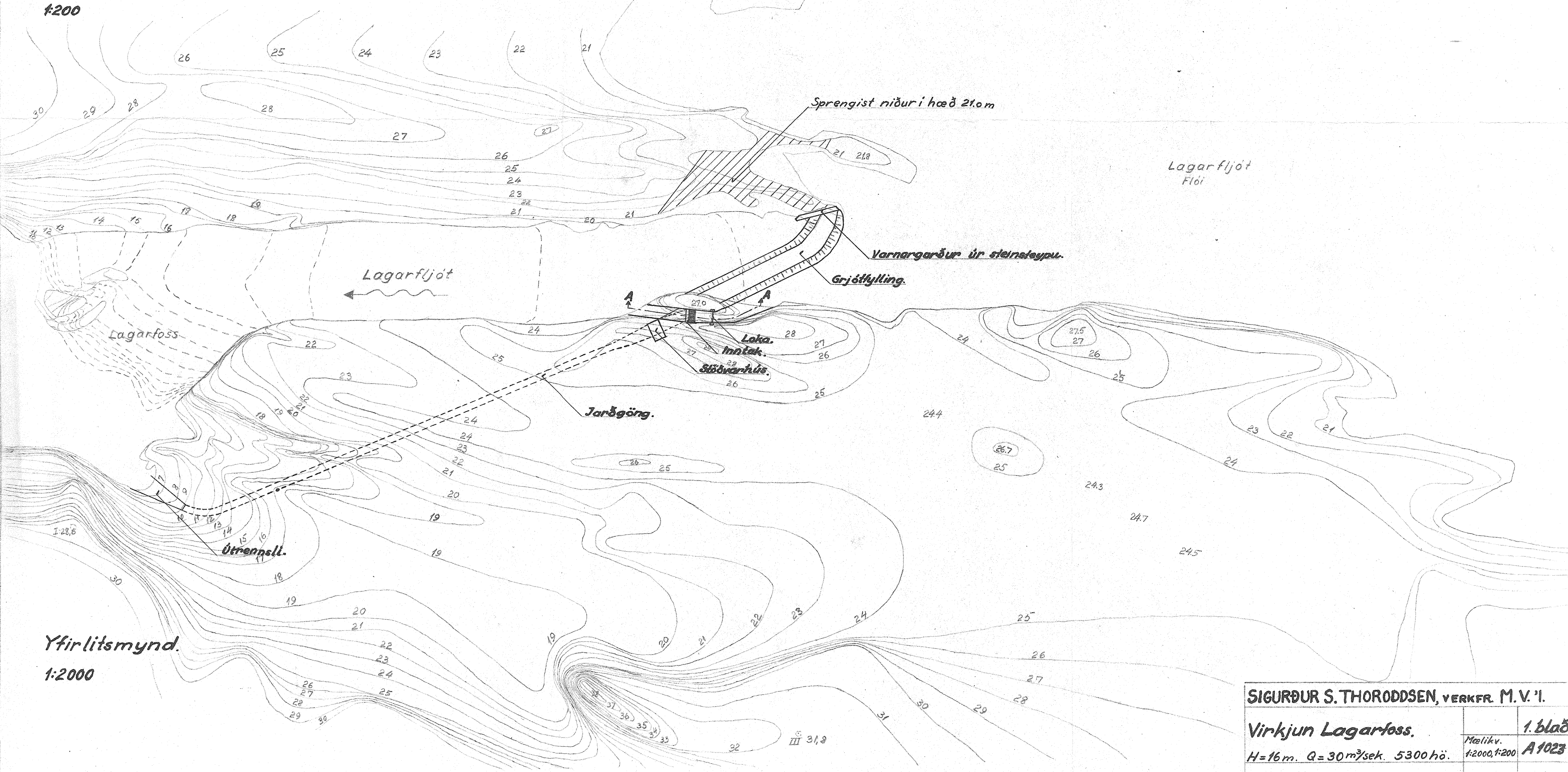
II. Deilningu

Skotvarlaus sl. A1034-1035.

Kostnaðis veðis Kr. 300.000.- lagri á Alls: Kr. 17.400.000.-



Skurður A-A
1:200



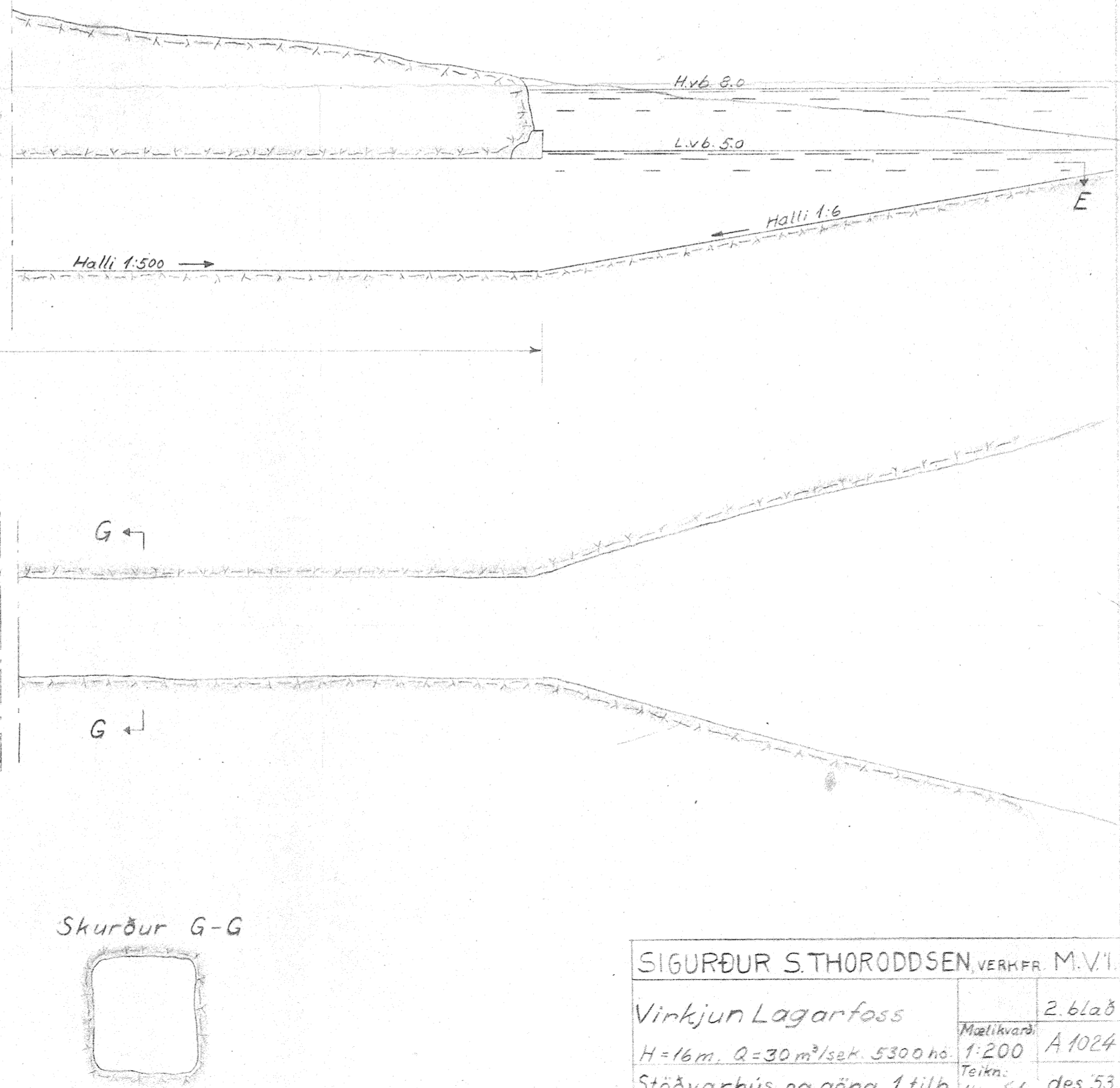
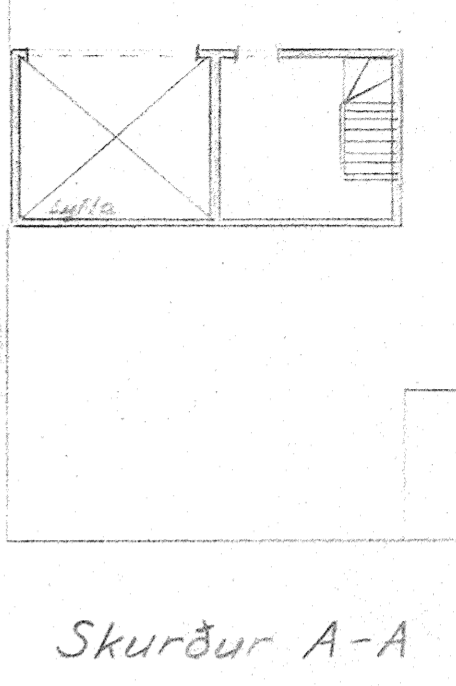
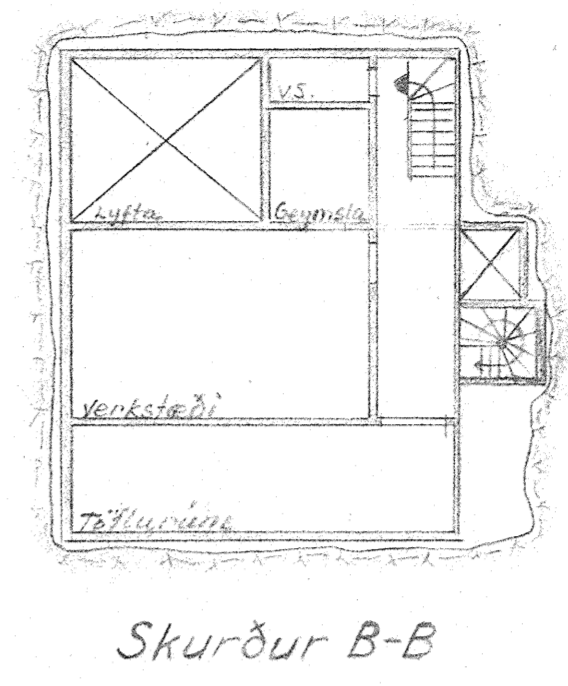
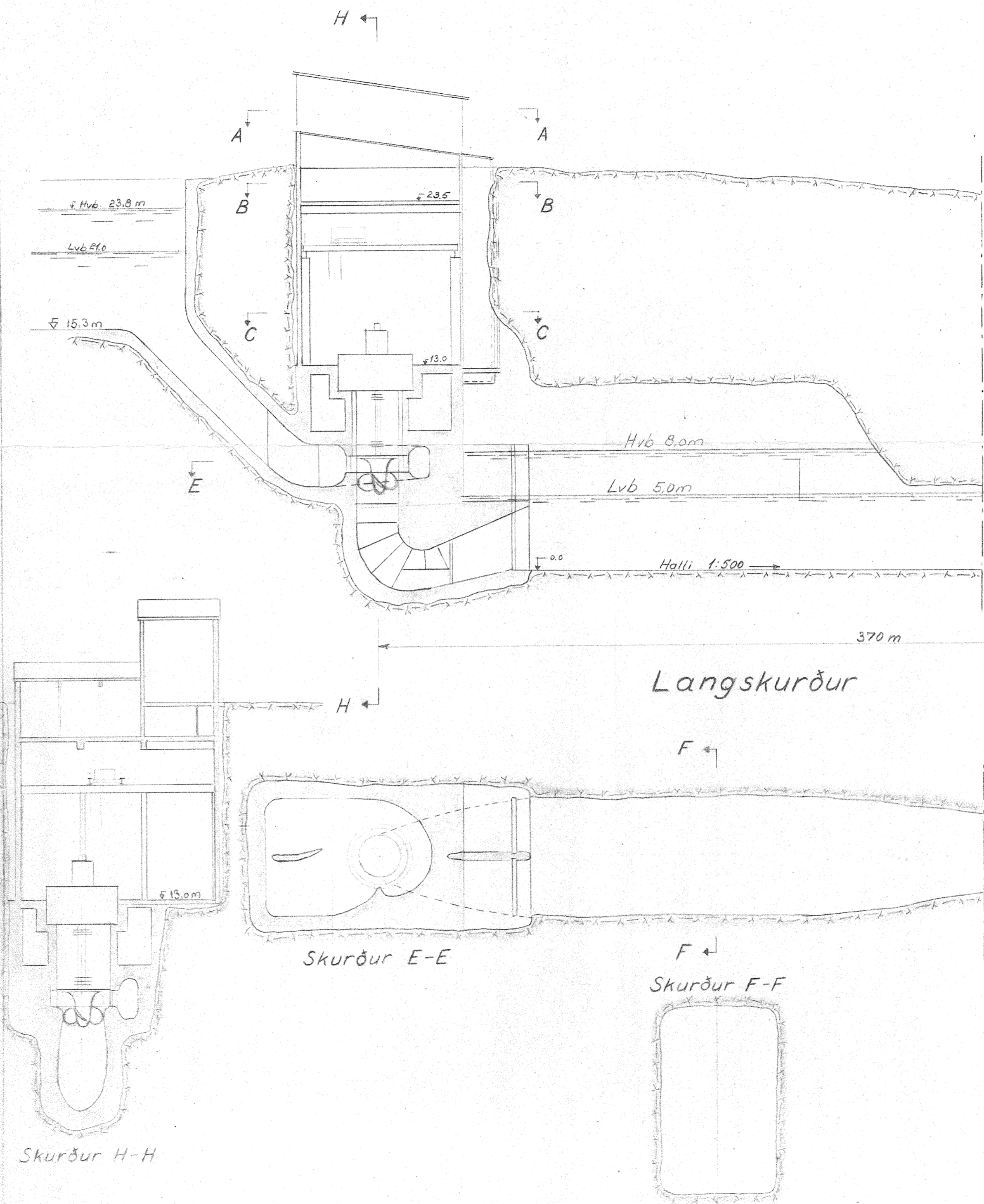
Yfirlitsmynd.
1:2000

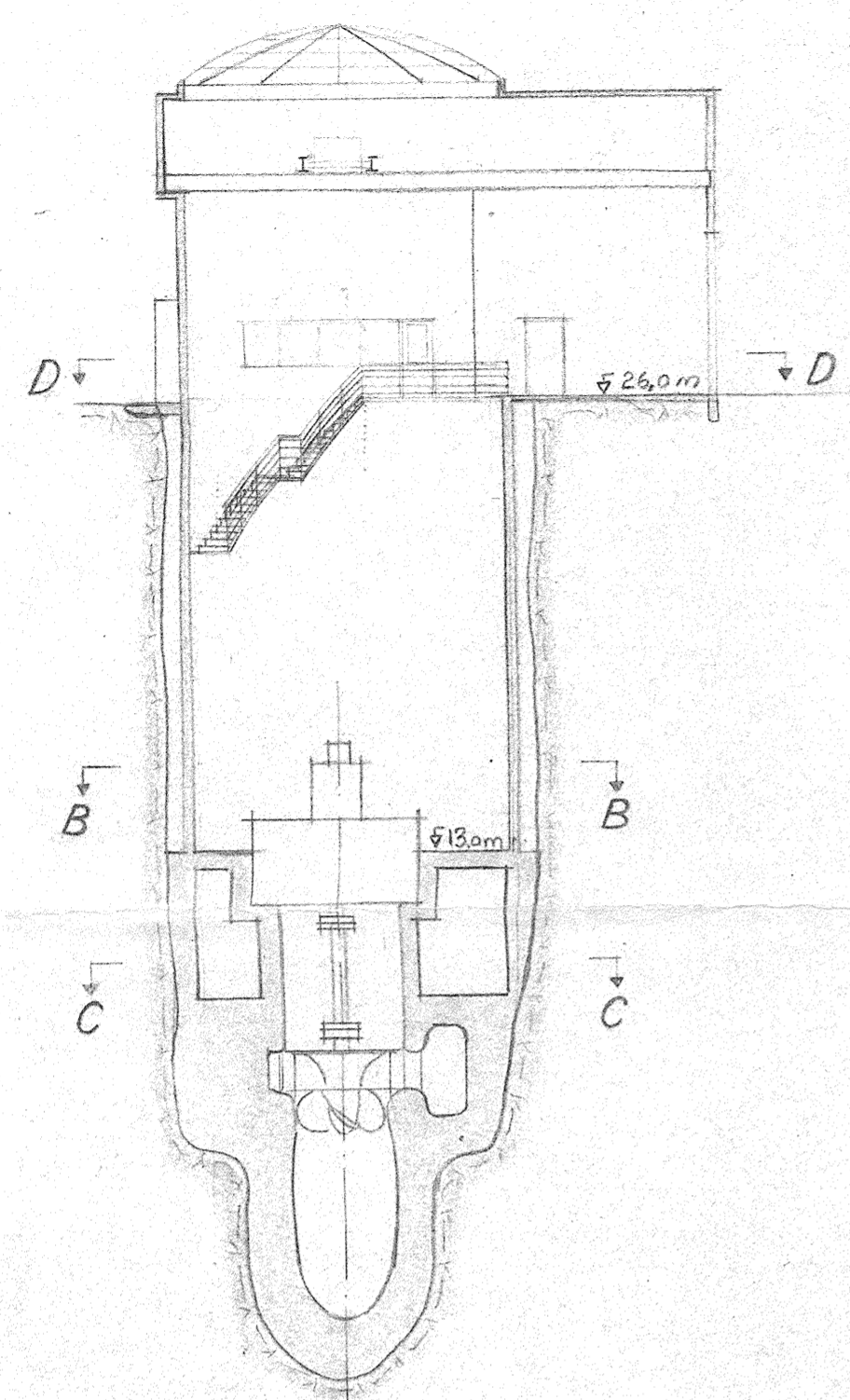
SIGURÐUR S. THORODDSEN, VERKFR. M.V. I.

Virkjun Lagarfoss.

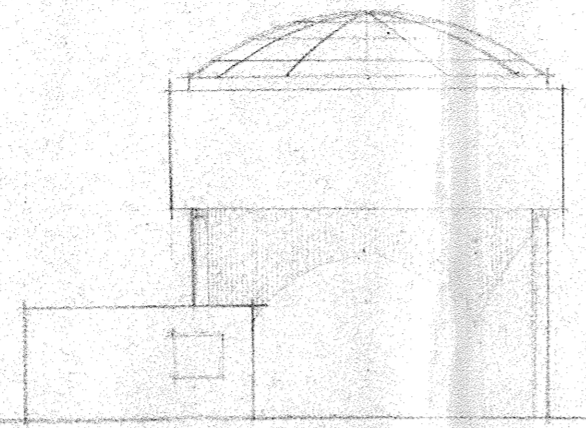
H=16m. Q=30m³/sek. 5300hö.

Mælikv. 1:2000, 1:200	1. blað A 1023
--------------------------	-------------------

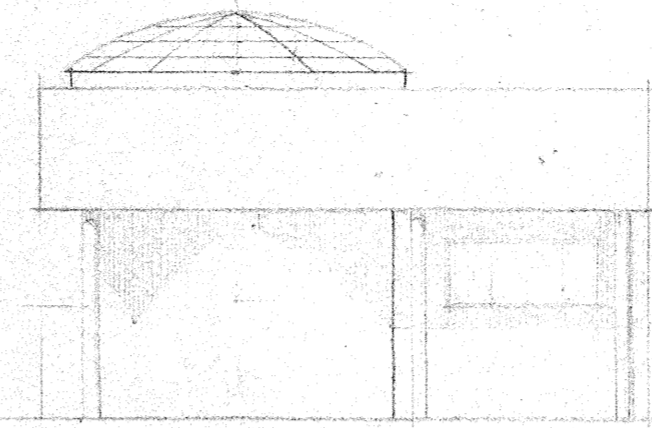




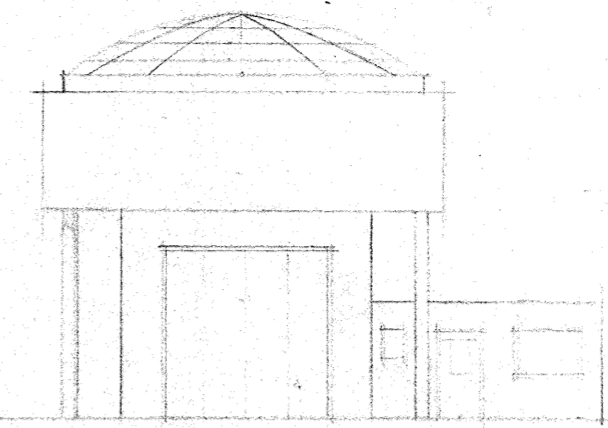
Skurður A-A



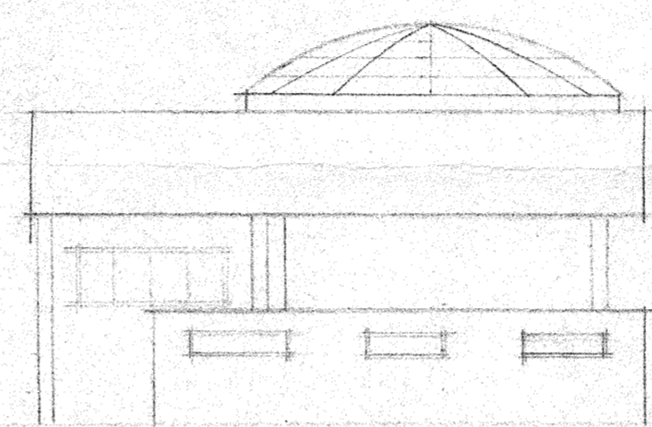
NA-hlið



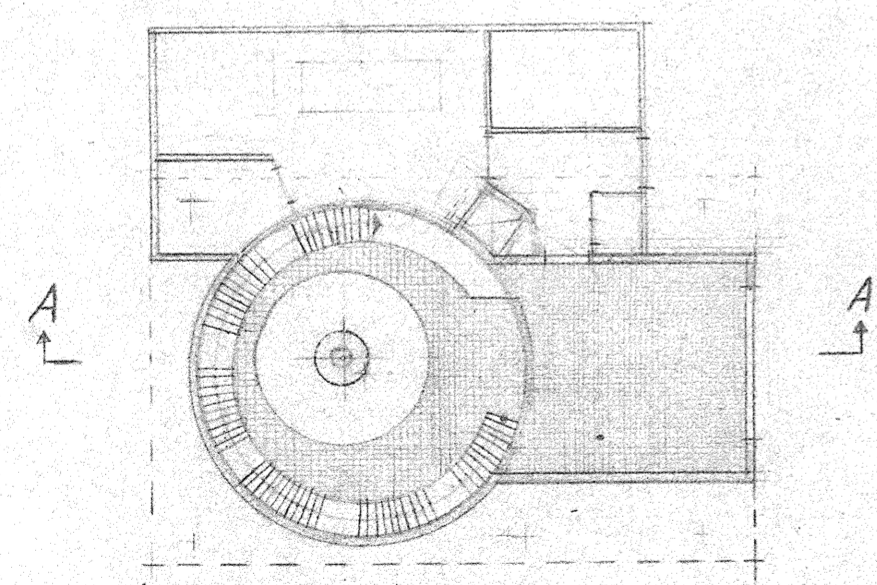
NV-hlið



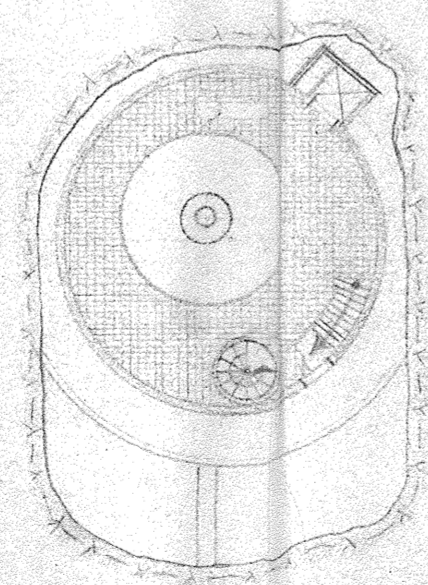
SV-hlið



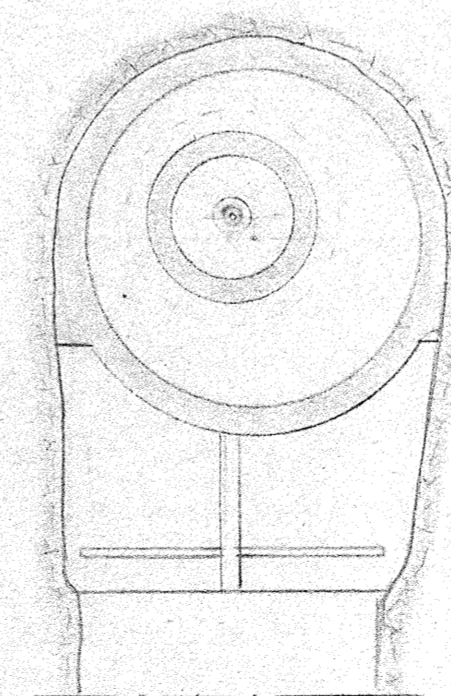
SA-hlið



Skurður D-D



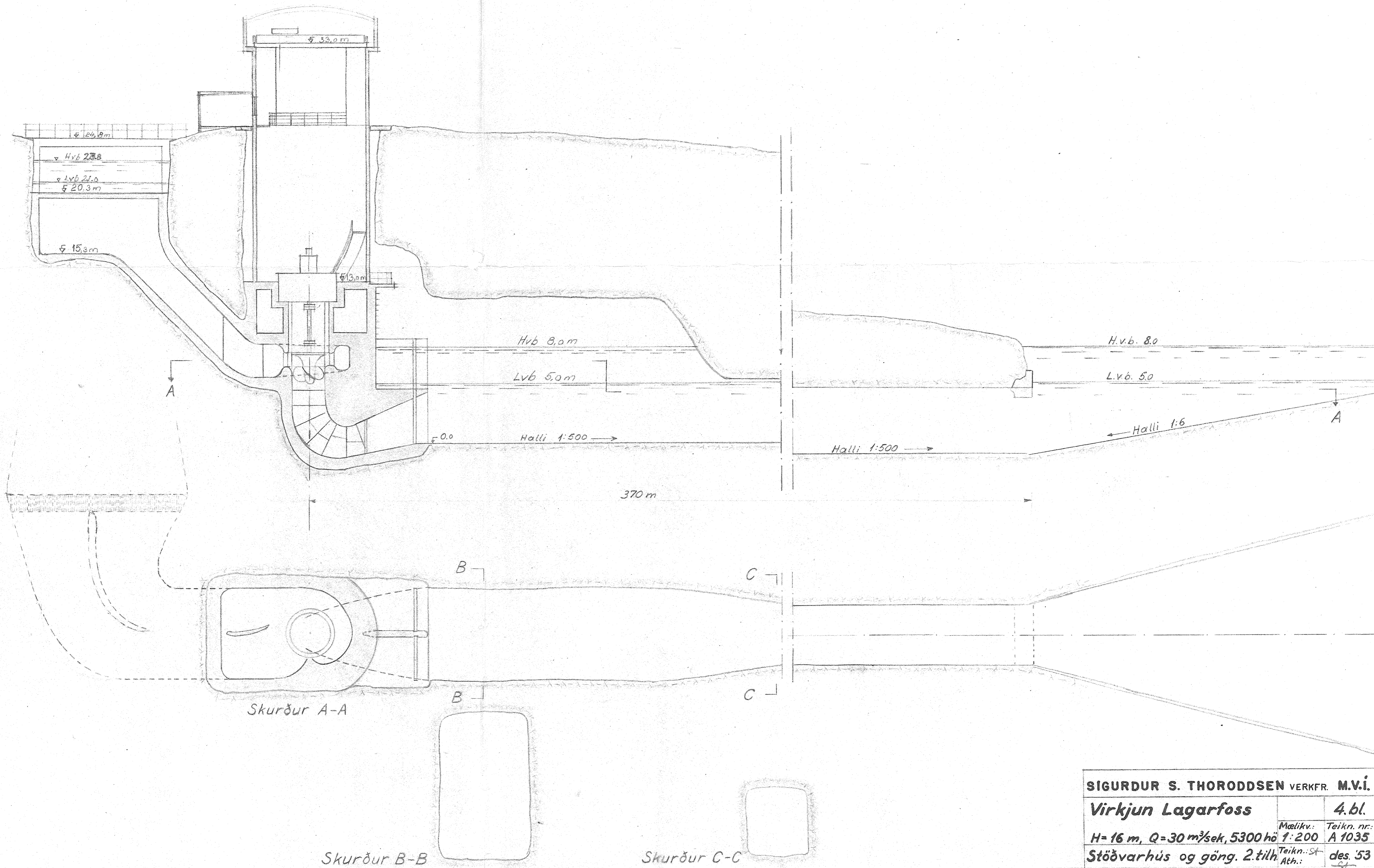
Skurður B-B



Skurður C-C

SIGURÐUR S. THORODDSEN VERKFR. M.V.Í.	
Virkjun Lagarfoss	3.bl.
H=16 m, Q=30 m³/sek, 5300 hö	Mæliskv.: Teikn. nr.: 1:200 A 1034
Stöðvarhús. 2.tilh.	Teikn.: Ath.: des '53

Langskurður



SIGURDUR S. THORODDSEN VERKFR. M.V.I.	
Virkjun Lagarfoss	4.bl.
H=16 m, Q=30 m ³ /sek, 5300 hö	Mælikv.: Teikn. nr.: 1:200 A 1035
Stöðvarhús og göng. 2.tilh	Teikn.: St Ath.: des '53