

Þ J Ó R S Á

Þversnið frá Egilsst.
að Þjórsárbrú

nóv. 1958

150 m milli þversniða nema annars sé getið

Þversnið 1 hjá Egilsstöðum, bl. 15 Fnr. 3570

Hæð y.s. m	Þversnið m ²	Þversnið alls m ²
9,4	0	
15	- 1940	1940
20	- 5 1850 (370)	3790

(17m
hokkl
16m
= 1940
3790
2310)

Þversnið 2 hjá hæl 28,0 m bl. 15

Hæð y.s. m	Þversnið m ²	Þversnið alls m ²
9,4	0	
15	- 2100	2100
20	- 25 1960 (390)	4060

17

Þversnið 3 bl. 15

Hæð y.s. m	Þversnið m ²	Þversnið alls m ²
9,4	0	
15	- 2480	2480
20	- 15 2025 (805)	4505

Þversnið 4 hjá 26.4.m bl. 14

Hæð y.s. m	Þversnið m ²	Þversnið alls m ²
9,4	0	
15	- 2820	2820
20	- 5 2225 (445)	5045

19

Þversnið 5 bl. 14

Hæð y.s. m	Þversnið m ²	Þversnið alls m ²
10	0	
15	- 5 1925 (385)	1925
20	- 2350	4275
25	- 2280	6555
30	- 2500	9055

20

Þversnið 6

bl.14.

Hæð y.s. m		Þversnið m ²		Þversnið alls m ²
10		0		
15	-	2150	-	2150
20	-	2325	-	4475
25	-	2460	-	6935
30	-	2645	-	9580

22

Þversnið 7

bl.14

Hæð y.s. m		Þversnið m ²		Þversnið alls m ²
10		0		
15	-	2200	-	2200
20	-	2250	-	4450
25	-	2350	-	6800
30	-	2490	-	9290

23

Þversnið 8

bl. 13

Hæð y.s. m		Þversnið m ²		Þversnið alls m ²
10		0		
15	-	1550	-	1550
20	-	1610	-	3160
25	-	1750	-	4910
30	-	1910	-	6820

22

Þversnið 9

(neðan við háspennulínu) bl. 13

Hæð y.s. m		Þversnið m ²		Þversnið alls m ²
10		0		
15	-	700	-	700
20	-	800	-	1500
25	-	970	-	2470
30	-	1250	-	3720

23

Þversnið 9 A 75 m ofan við 9 er hjá háspennulínu . Marki 22 p

Hæð y.s. m		Þversnið m ²		Þversnið alls m ²
11		0		
15	-	360	-	360
20	-	530	-	890
26.4	-	790	-	1680

Þversnið 10 (ofan við háspennulínu) bl. 23

Hæð y.s. m	Þversnið m ²	Þversnið alls m ²
12,2	0	
15	400	400
20	790	1190
25	890	2080
30	1000	3080

27

Þversnið 11 bl. 23

Hæð y.s. m	Þversnið m ²	Þversnið alls m ²
12,7	0	
15	410	410
20	950	1360
25	1025	2370
30	1150	3520

28

Þversnið 12 bl. 23

Hæð y.s. m	Þversnið m ²	Þversnið alls m ²
13,5	0	
15	400	400
20	930	1330
25	1025	2355
30	1115	3470

30-29

Þversnið 13 bl. 22

Hæð y.s. m	Þversnið m ²	Þversnið alls m ²
14 = 3 / -	0	
17	310	310
20	340	650
25	695	1345
30	860	2205

31

17

Þversnið 14 bl. 22

Hæð y.s. m	Þversnið m ²	Þversnið alls m ²
21	0	
25	920	920
30	1570	2490

Kritískur

13m 32

Þversnið 15 bl. 22

Hæð y.s. m	Þversnið m ²	Þversnið alls m ²
24	0	

33

Þversnið 16

bl 22

Hæð y.s.

25

30

35

Þversnið

0

440

600

Þversnið alls

440

1040

Þversnið 17

bl 22

Hæð y.s.

m

28

30

35

Þversnið

m²

0

180

510

Þversnið alls

m²

180

690

Þversnið 18

bl 22

Hæð y.s.

m

28

30

35

40

Þversnið

m²

0

200

570

700

Þversnið alls

m²

200

770

1470

Þversnið 19

bl. 22

Hæð y.s.

m

29

30

35

40

Þversnið

m²

0

60

380

600

Þversnið alls

m²

60

440

1040

Þversnið 20bl. 22 (200 m ofan við 19.
nýju brúna)

Hæð y.s.

m

30

35

40

Þversnið

m²

0

300

375

Þversnið alls

m²

300

675

25
30
35130
800
780-780130
800-820
1600 1600

34

35

36

37

8 m

38

Smi

Present 21

Hal y.s

Person

cc

Hills

32

0

0

35

280

280

40

540

820

33 22

22

34.5

0

0

35

30

30

40

400

430

23

37.5

0

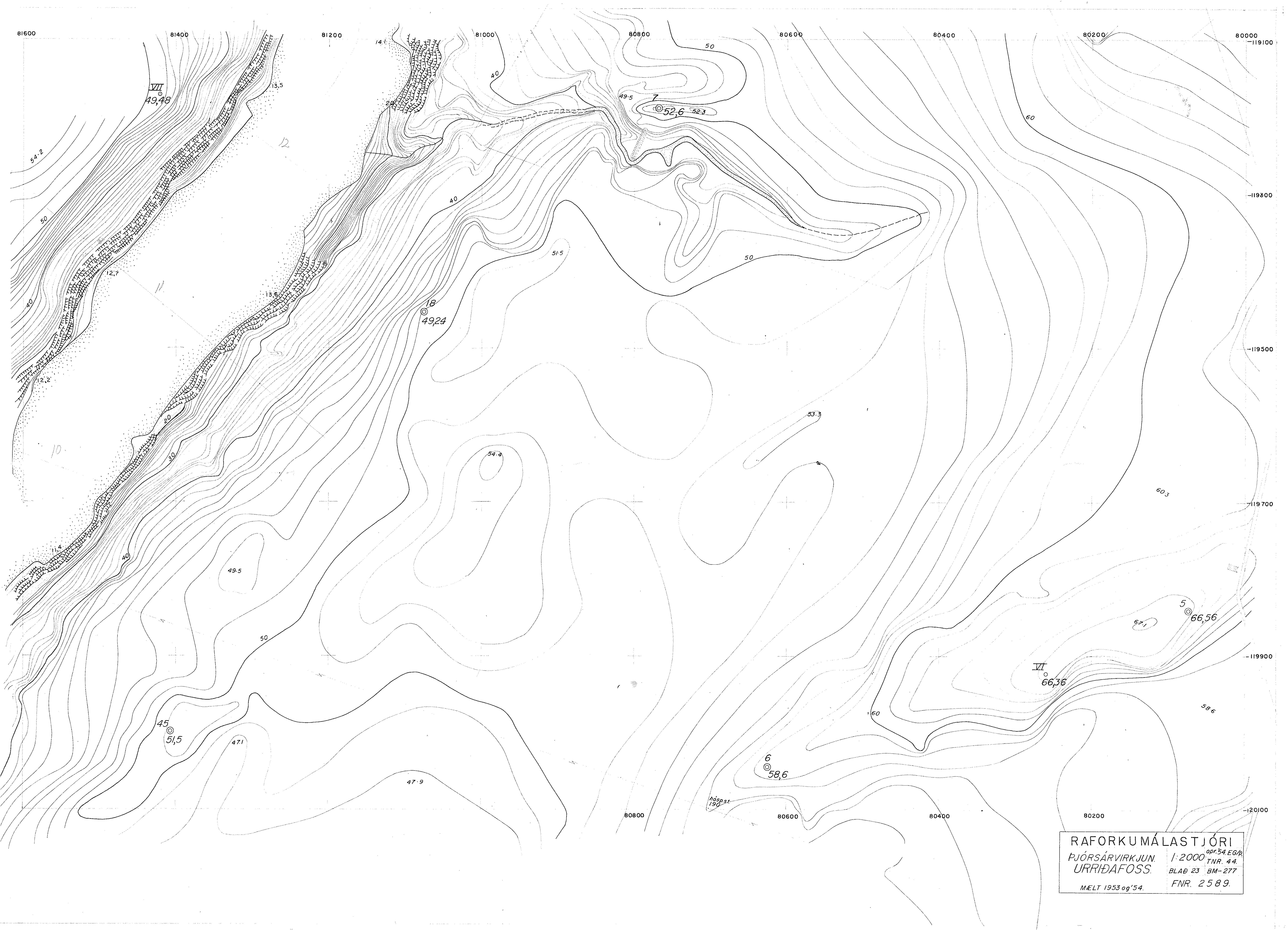
0

40

180

180

(200 + 100) = 300



RAFORKUMÁLASTJÓRI
ÞJÓRSÁRVIRKJUN 1:2000 opr. 54. EG/p
URRIÐAFOSS. TNR. 44.
BLAÐ 23 BM-277
MÆLT 1953 og '54. FNR. 2589.

100

83000

82800

82600

82400

82200

82000

81800

81600

-119100

50

36.9

29
⊙ 47.6

61.4

-119300

53.1

56.0

50

-119500

60

40

40

-119700

30

22.6.4
⊙

23
⊙ 32.0

9.4

20

14.3

9

-119900

9.9

P J Ö R S Ä

10.9

39.7

Y

31
⊙ 35.4

51.1

40

81600

81800

82000

82200

82400

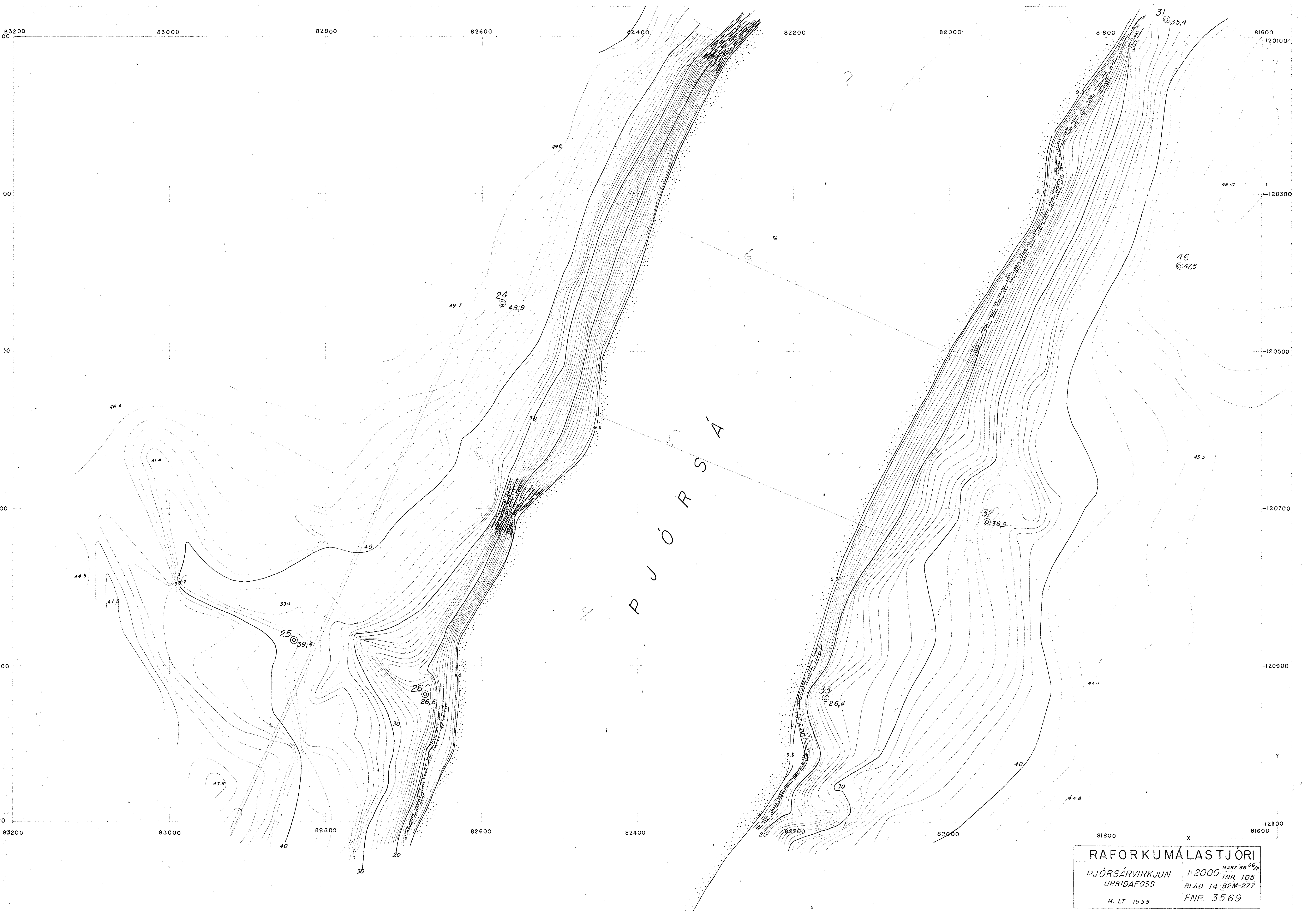
82600

82800

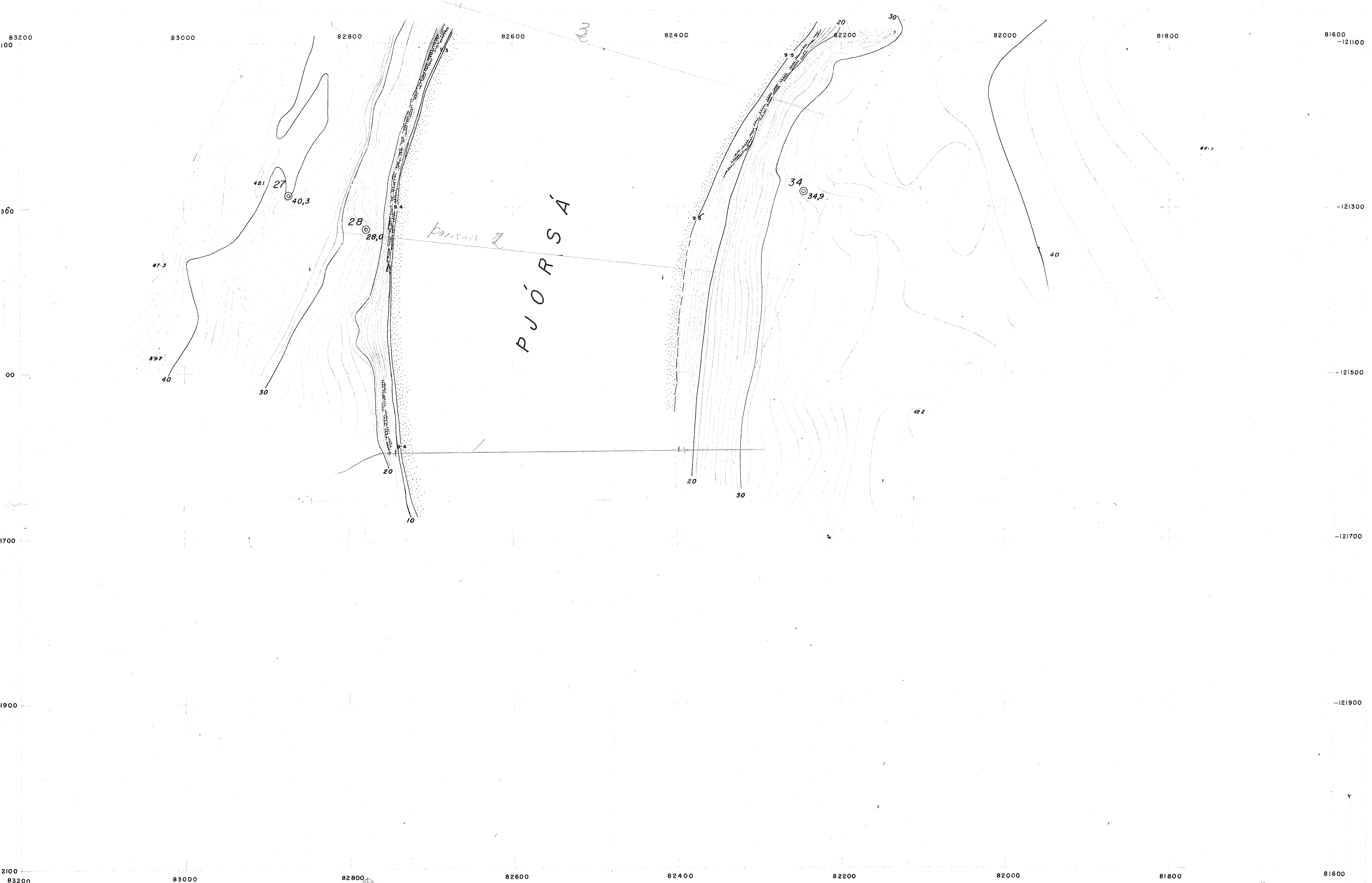
83000

83200

RAFORKUMÁLASTJÓRI
 ÞJÓRSÁRVIRKJUN. 1:2000 FEBR. 3666/4
 URRIÐAFOSS TNR. 45
 BLAÐ 13 B2M-277
 -FNR. 2590
 MÆLT 1954 B 55



RAFORKUMÁLASTJÓRI
 PJÓRSÁRVIRKJUN 1:2000 NARZ '56 60/p
 URRHÁFOSS TNR 105
BLAD 14 B2M-277
M. LT 1955 **FNR. 3569**



RAFORKUMÁLASTJÓRI
 PJÓRSÁRVIRKJUN 1:2000 APR. 36 66/p
 URRÍÐAFOSS TNR. 106
 BLAD 15 B2M.277
 MELT 1955 FNR. 3570