



ORKUSTOFNUN
Vatnsorkudeild



ORKUSTOFNUN
Greinargerðasafn

Verknúmer: 620 890

GRANDASKÓLI
Cobraborun fyrir 4. áfanga

Birgir Jónsson

Unnið fyrir Borgarverkfræðing,
byggingardeild.

BJ-95/02

Des. 1995

ORKUSTOFNUN
Vatnsorkudeild

Reykjavík des. 1995

Hr. Kristján Guðmundsson
Teiknistofunni Óðinstorgi

Varðar: Cobraborun v/ 4. áfanga Grandaskóla

Hjálagt fylgja gögn um boranir er gerðar voru á byggingarreit 4. áfanga Grandaskóla 28. nóv. og 3. des. 1995. Á mynd 1 er tillaga að staðsetningu borholna, en ekki var hægt að bora alltaf á þeim stöðum. Á mynd 2 sést síðan endanleg staðsetning borananna, sem settar voru út með málbandi með nákvæmni sennilega innan við 0,5 m.

Á mynd 3 sjást svo niðurstöður úr öllum borununum. Á þessari mynd er túlkun á dýpi á "fast" þannig að í báðum borholulínunum (1 og 2) er tengt er á milli dýpstu borananna, eða út frá þeim, og gert ráð fyrir að álíka djúpt sé niður á "fast" á allri línunni. Samkvæmt þessu ætti "fast" að vera ca. 1 m neðan sjávarmáls á línu 1 (vestari línunni), en ca. 0,5 m y.s. á línu 2 (eystri línunni).

Algengt er að Cobraborinn komist álíka djúpt og hægt er að reka steiptan staur; en oft fer þó Cobraborinn nokkrum tugum cm dýpra en staurinn kemst. Við Grandaskóla hefur verið Cobraborað þrisvar sinnum áður og hefði því átt að vera hægt að bera staurarekstur þar saman við gögn úr fyrri Cobraborunum. Ekki voru þó til nægileg gögn um staðsetningu stauranna til að þetta væri mögulegt.

Byggingarreiturinn er nokkru hærri en umhverfið, því alls kyns úrgangi úr hverfinu var ekið í haug sem jafnað var úr. Erfitt var því að bora á svæðinu, þar sem borinn lenti á alls kyns fyrirstöðu. Gera þurfti margar tilraunir til að bora sumar holurnar.

Birgir Jónsson, jarðverkfræðingur
Orkustofnun
Vatnsorkudeild

Cobraholur
Staðsetning

GÓLFKÓTI 8,10

Grandaskóli
4. áfangi

⊙ Cobraholur 26/11 '95

⊠ b) Viðbótarholur 3/12 '95

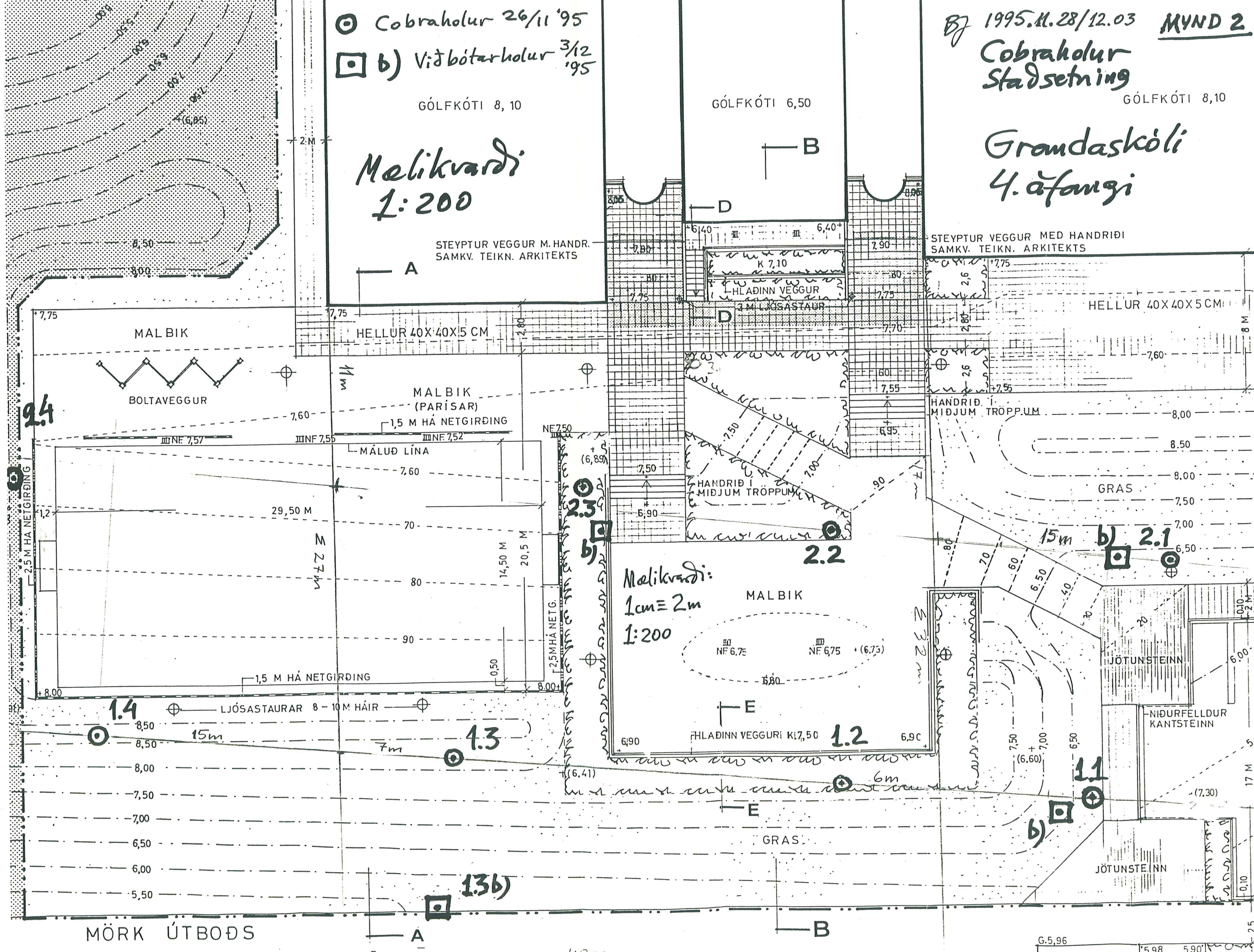
GÓLFKÓTI 8,10

GÓLFKÓTI 6,50

Melikvæði
1:200

STEYPTUR VEGGUR M. HANDR.
SAMKV. TEIKN. ARKITEKTS

STEYPTUR VEGGUR MED HANDRÍÐI
SAMKV. TEIKN. ARKITEKTS



MALBIK

HELLUR 40X40X5 CM

BOLTAVEGGUR

MALBIK (PARÍSAR)

1,5 M HÁ NETGIRÐING

MÁLUD LÍNA

HANDRÍÐ MIDJUM TRÖPPUM

HANDRÍÐ MIDJUM TRÖPPUM

HELLUR 40X40X5 CM

GRAS

Melikvæði
1cm = 2m
1:200

MALBIK

1.4

LJÓSASTAURAR 8-10 M HÁIR

4.3

HLADINN VEGGURI KL 7,50

1.2

b) 2.1

2.2

1.1

1.3b

MÖRK ÚTBODS

JÖTUNSTEINN

NIÐURFELLDUR KANTSTEINN

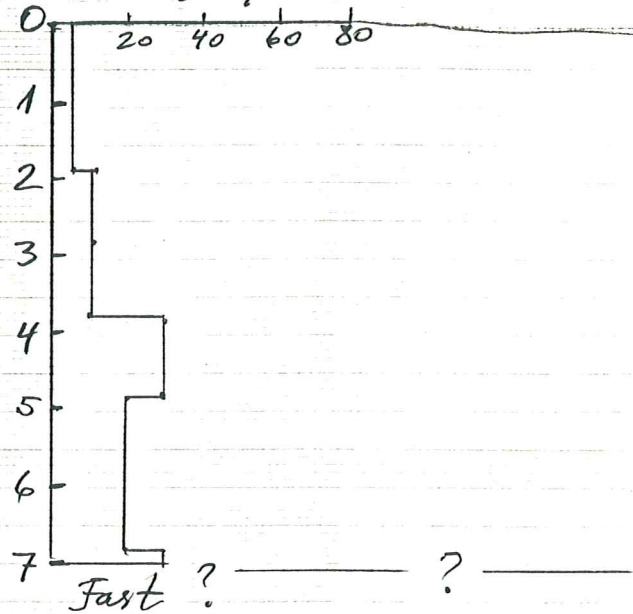
JÖTUNSTEINN

G.5.96

5.98 5.90

Ca 7.6 m.y.s. Norður

2.4 Borhraði sek/0.2m



Hæðarkvæði

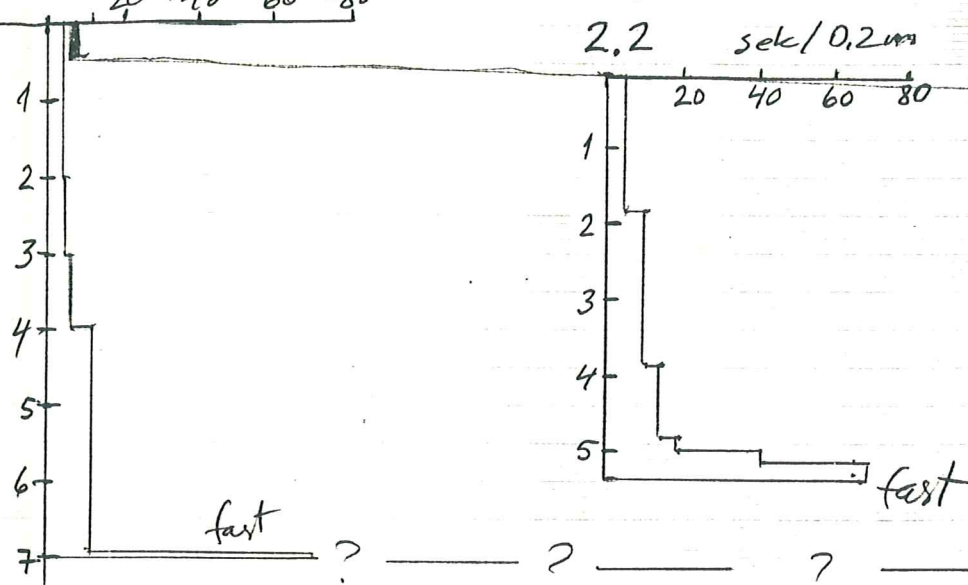
8 m.y.s.



Yfirborð jarðar

Ca. 7.5 m.y.s.

2.3 b) sek/0.2m

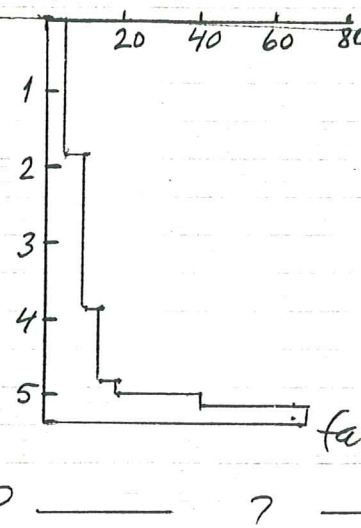


fast

Cobraborun við Grandaskóla 4. áfangi

Ca. 6.9 m.y.s.

2.2 sek/0.2m

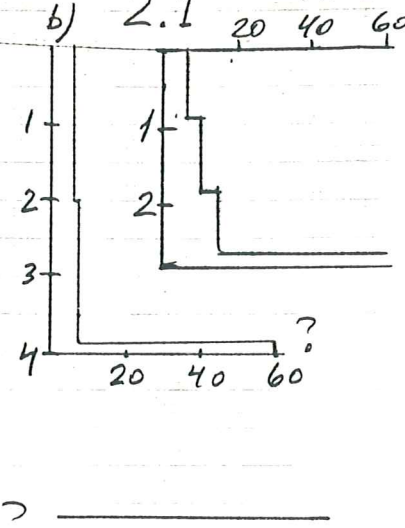


fast

Suður

Ca 6.5 m.y.s.

2.1 sek/0.2m

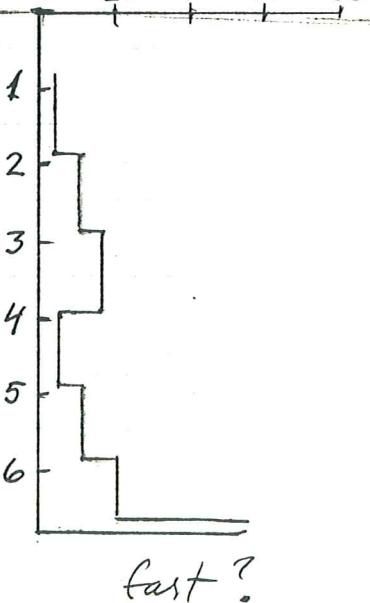


m.y.s.

Hæðarkvæði

Ca 8.5 m.y.s.

1.4 sek/0.2m



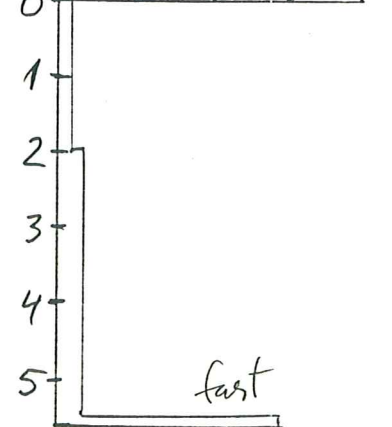
fast?

Yfirborð jarðar

1.3

Ca 5.5 m.y.s. Niður við gangslétt

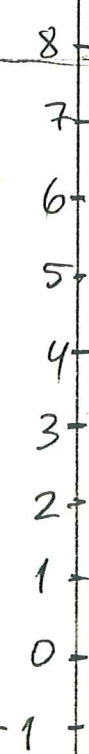
1.3 b) sek/0.2m



fast

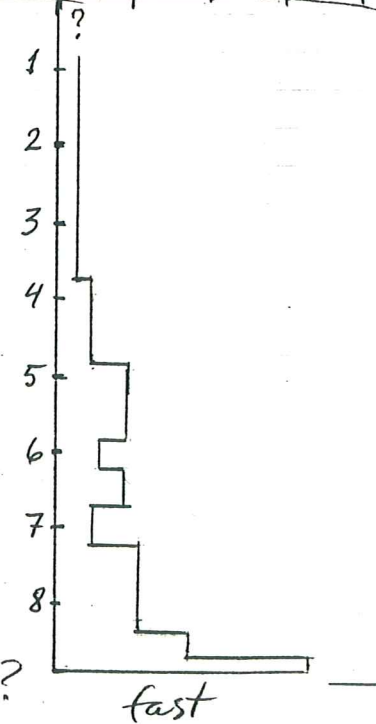
Hæðarkvæði m.y.s.

9



Ca. 7.7 m.y.s.

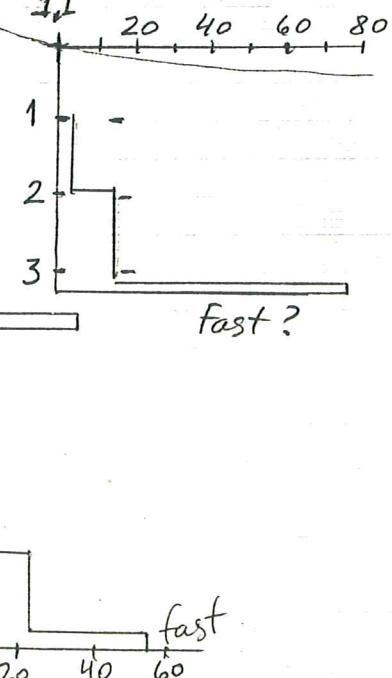
1.2 sek/0.2m



fast

Ca. 6.5 m.y.s. Suður

1.1 Borhraði sek/0.2m



fast?

Láréttur kvæði 1:200 1cm = 2m lárétt

Hæðir teknar af korti

Bj 1995.11.28 1995.12.03 MVND 3