



ORKUSTOFNUN  
Vatnsorkudeild

DS GRZINATECHINDAGAFN

GREINARGERÐ

STÆKKUN HÁSKÓLABÍÓS  
Cboraborun í apríl 1987

Ágúst Guðmundsson, Birgir Jónsson.

ÁG,BJ-87/01

Apríl 1987

GREINARGERÐ

STÆKKUN HÁSKÓLABÍÓS  
Cboraborun í apríl 1987

Ágúst Guðmundsson, Birgir Jónsson.

ÁG,BJ-87/01

Apríl 1987

Reykjavík 24.04.87

Hr. verkfræðingur  
Magnús Jónsson  
c/o Verkfr.st. Gunnars Torfasonar  
Ármúla 26

VARÐAR: COBRABORUN VIÐ HÁSKÓLABÍÓ.

Hjálagt sendist borholulínurit af þeim 4 Cobrabolum sem Vatnsorkudeild Orkustofnunar var beðin um að bora á lóð Háskólabíós í Reykjavík. Holurnar voru staðsettar með málbandi og hornspegli, sbr. staðsetningu á meðfylgjandi blaði, og var rauðu lakki úðað þar sem holurnar voru boraðar.

Boraðar voru a.m.k. 2-3 holur á hverjum stað til þess að fá fullreynt hve djúpt borinn gæti komist, því nokkuð virtist vera af grjóti í jarðlögum, sem borinn stoppaði á. Þar sem borinn náði dýpst á hverjum stað virtist hann stoppa á móhellu. Þykkt hennar er ekki hægt að sjá út frá borunum, því borinn vinnur ekki á nema efri (lausari) hluta móhellunnar, en fer yfirleitt ekki í gegnum móhellulagið. Gera má þó ráð fyrir að móhellan sé fremur þunn, eða ca. 1-3m (sbr. aðstæður í nálægum húsgrunnum).

Sá hluti móhellunnar sem Cobraborinn kemst ekki í gegnum ætti að vera nógu góður sem undirstaða fyrir 2-3ja hæða steinsteypt hús, en sterk vökvaknúin grafa (t.d. beltagrafa) ætti auðveldlega að komast dýpra ef áhugi er á að fara með grunninn alveg niður á "klöpp" (grágrýti). Ef fara þarf með grunninn neðar en yfirborð grágrýtisins, þarf eflaust að sprengja, ef oft er þó hægt að "rippa" nokkuð niður í grágrýtið.

Til að sjá dýpið niður á grágrýtið við Háskólabíó væri sennilega best að láta öfluga beltagröfu grafa ca. 1-2 holur á svæðinu. Verði það gert höfum við undirritaðir áhuga á að líta í holurnar áður en þeim yrði lokað, eða vera viðstaddir þegar þær væru grafnar.

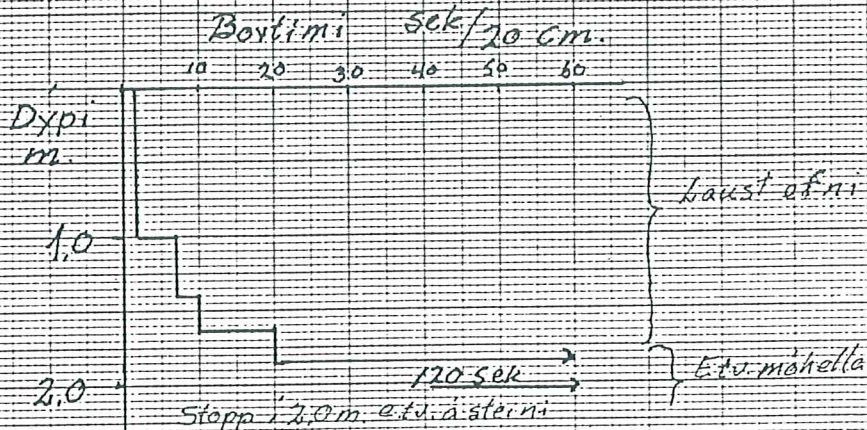
  
Birgir Jónsson

  
Ágúst Guðmundsson



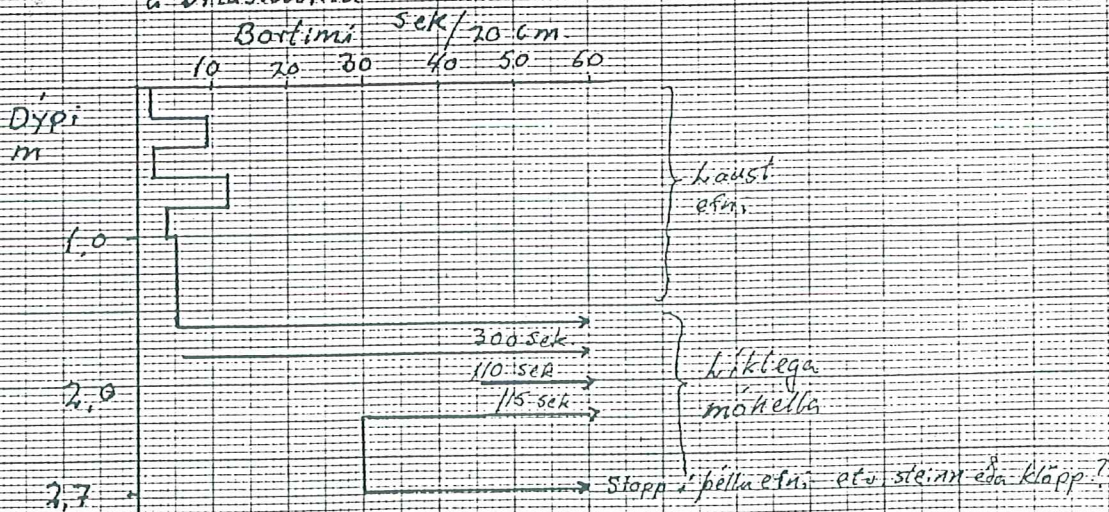


Hola 1.  
Holan er boruð í brún malbiks á bílastæði  
austur af útgöngudyrum á sýningasal.



Boráðar voru 2 holur með 1 m  
millibili og gátu þær sömu ríðu-stöðu.

Hola 2  
Holan er boruð á bílastæði austan við  
sýningasal Háskólabíós, við fyrstu þvarslána  
á bílastæðinu



Boráðar voru 2 aðrar holur hér með 1 metra millibil.  
Önnur komst niður á 2.0 m en hin grynna.





(2)

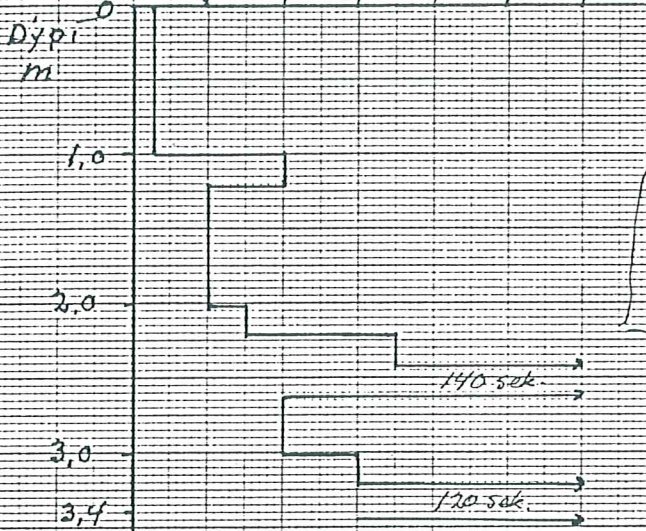
### Hola 3

Holan er boruð á grasi austur af Sýngarsal Háskólabíós.

Borðimi: Sek/20 cm.

10 20 30 40 50 60

Dýpi  
m



Laust efni

Litklegu möhella

Stopp í þettu efni

Borðar voru 2 áðrar holur sem komust ekki eins djúpt

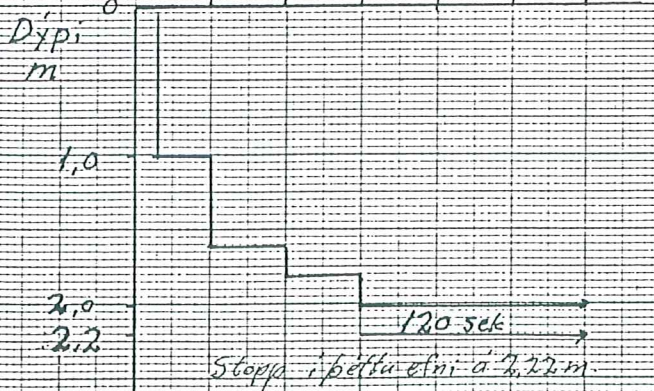
### Hola 4

Holan er boruð á grasi í horti lóðar austur af andyri Háskólabíós

Borðimi: sek/20 cm.

10 20 30 40 50 60

Dýpi  
m



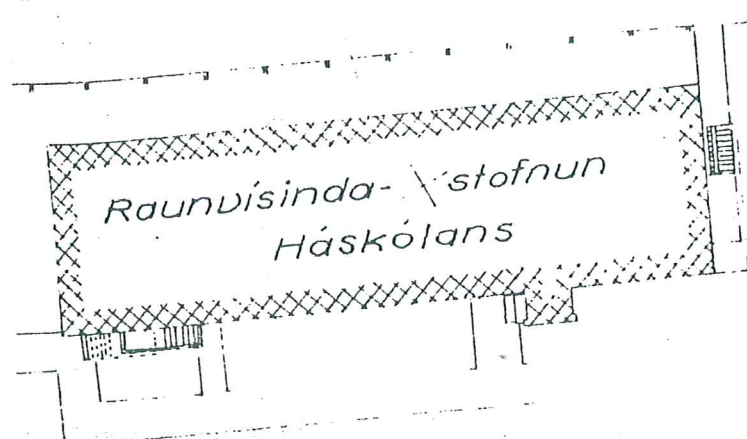
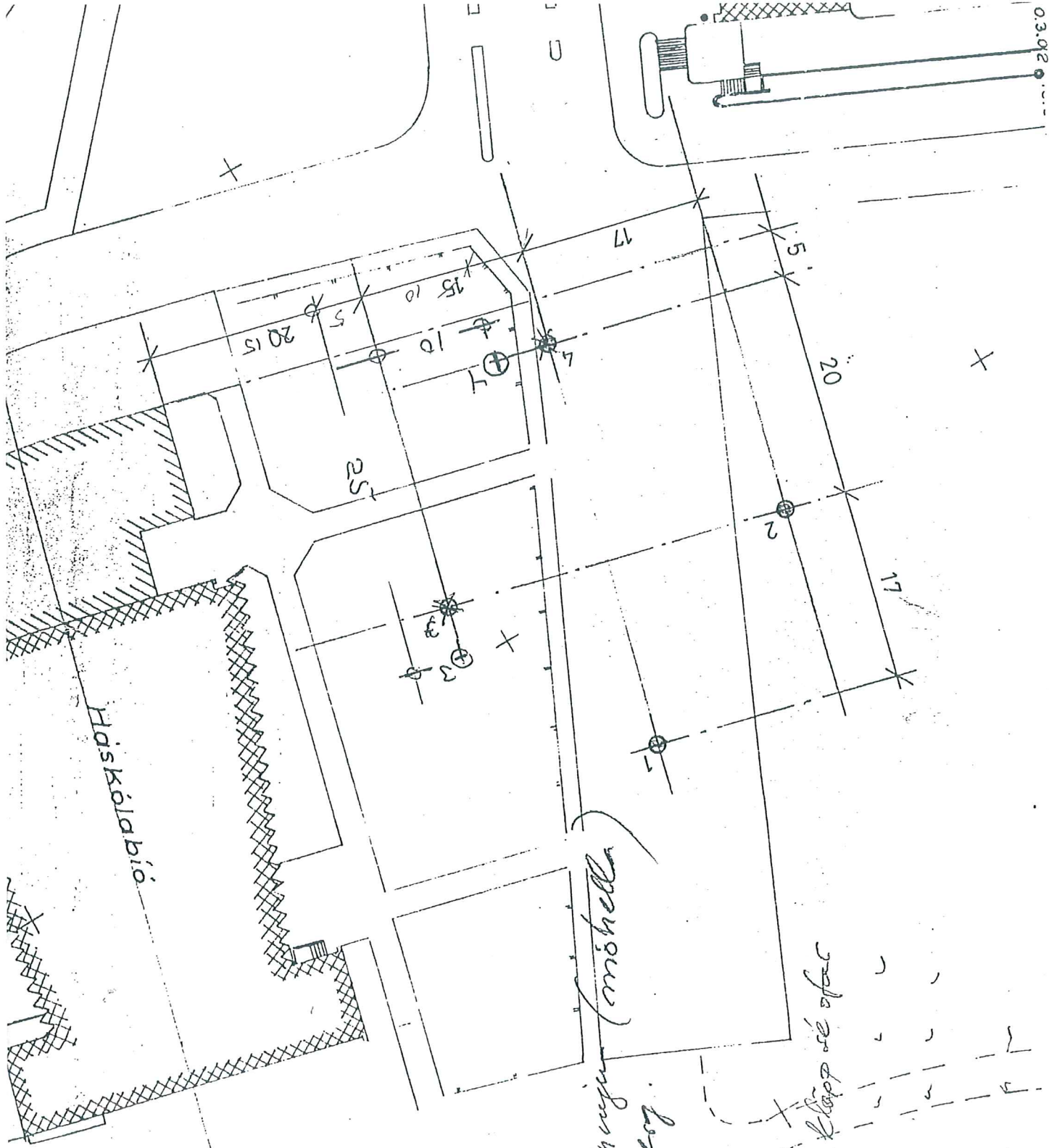
Laust efni

Litklegu möhella

Stopp í þettu efni á 2.22 m

Boruð var önnur hola 1 m frá og hafði hún svipða borhegðan og dýpi.

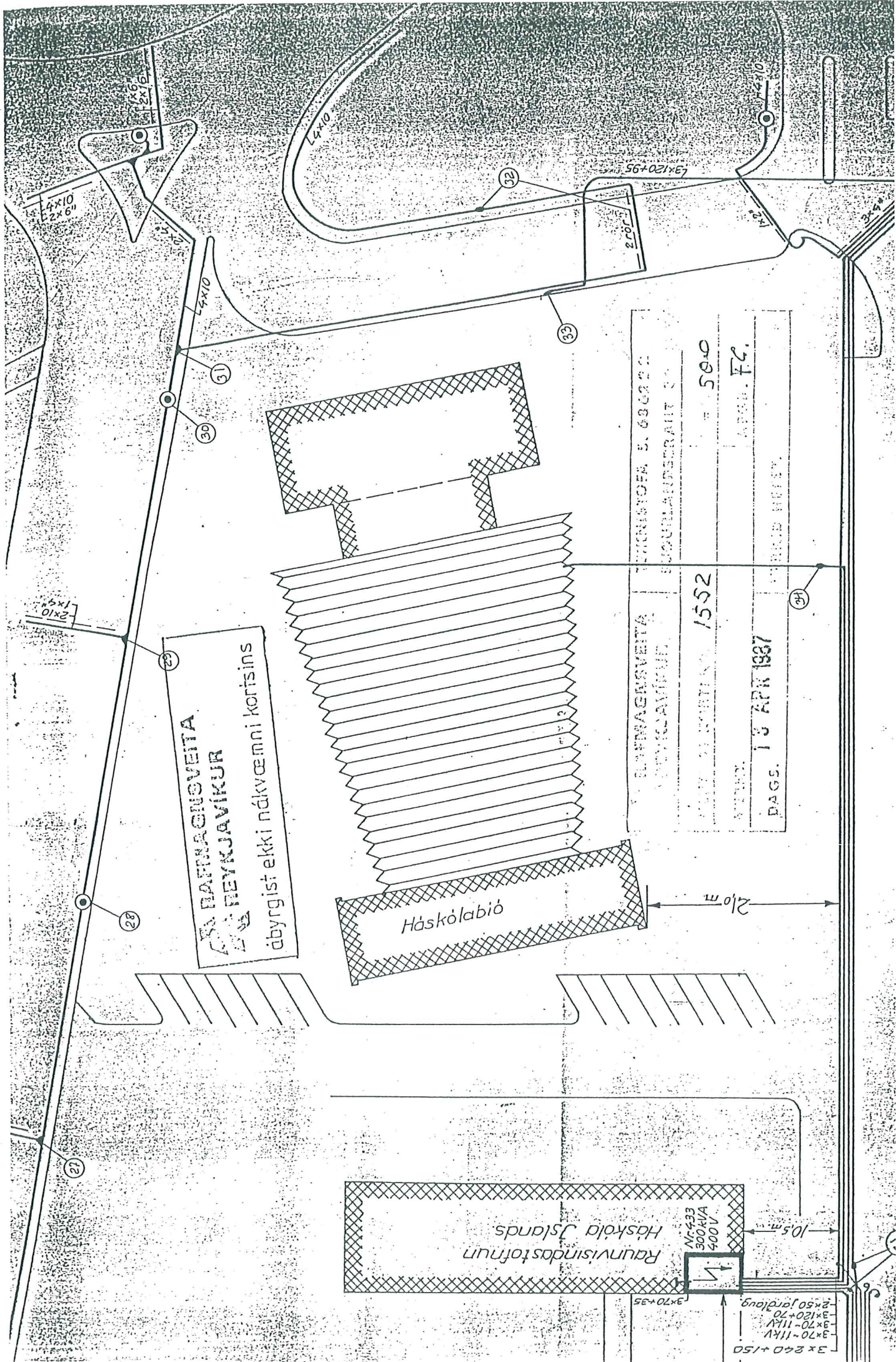




Átt bejar jókulrestingur (möðuhella)  
 - - jókulberg.  
 - - Klæpp

1. Dýpt 6 m nema klæpp sé ofar
2. - - - - -
3. - - - - -
4. - - - - -





EYJA RAUNVÍSINDISVEITA  
 REYKJAVÍKUR  
 ábyrgist ekki nákvæmni kortsins

Háskólabíó

Raunvisindisstofnun  
 Háskóla Íslands  
 Nr. 433  
 300A/VA  
 400V

EYJA RAUNVÍSINDISVEITA  
 REYKJAVÍKUR  
 1552  
 500  
 13 APR 1987  
 500. FC.

3x 240 + 150  
 3x 70 - 11kV  
 3x 70 - 11kV  
 3x 120 + 70  
 2x 50 jörðing