



**Fljótsdalsvirkjun - Eyjabakkaskurður**

**Oddur Sigurðsson**

**Greinargerð OS-81-01**



FLJÓTSDALSVIRKJUN - EYJABAKKASKURÐUR

Við virkjun Jökulsár í Fljótsdal er fyrirhugað að leiða vatn í skurði úr Lóni á Eyjabökkum í Gilsárlón á Fljótsdalsheiði. Frá Eyjabakkastíflu í Eyrarselsvatn er skurðleiðin rúml. 25 km. Nokkrar mismunandi leiðir er hægt að fara með skurðinn en hér verður lýst þeirri sem Ólafur Sigurðsson verkfr. hjá Hönnun hf. lagði við bráðabirgðaúrvinnslu á cobra borun. Í stórum dráttum liggur þessi leið úr Eyjabakkalóni skammt vestan Eyjabakkafoss í tæpl. 660 m y.s. yfir Hafursá í sveig ofan klettabrúnar og undir Hafursfelli í brekkurótum. Milli Hafursfells og Laugafells er skurðleiðin neðan klettabríkur og síðan í brekkum austan Laugarfells og um tæpl. 1 km löng göng gegnum norðuröxl fellsins. Í Laugará myndast smáuppistaða.

Norður frá Laugará er skurðleiðin áætluð sem næst 653 m hæðarlínu í vatn sem Stórilækur rennur úr. Þar rétt sunnan vatnanna er hugsanlegt að leggja skurðinn austan í aflíðandi brekkum eftir hæðarlínunum í Eyrarselsvatn. Það yrði skurður með tiltölulega hörðum straumi ( $>1,2$  m/sek).

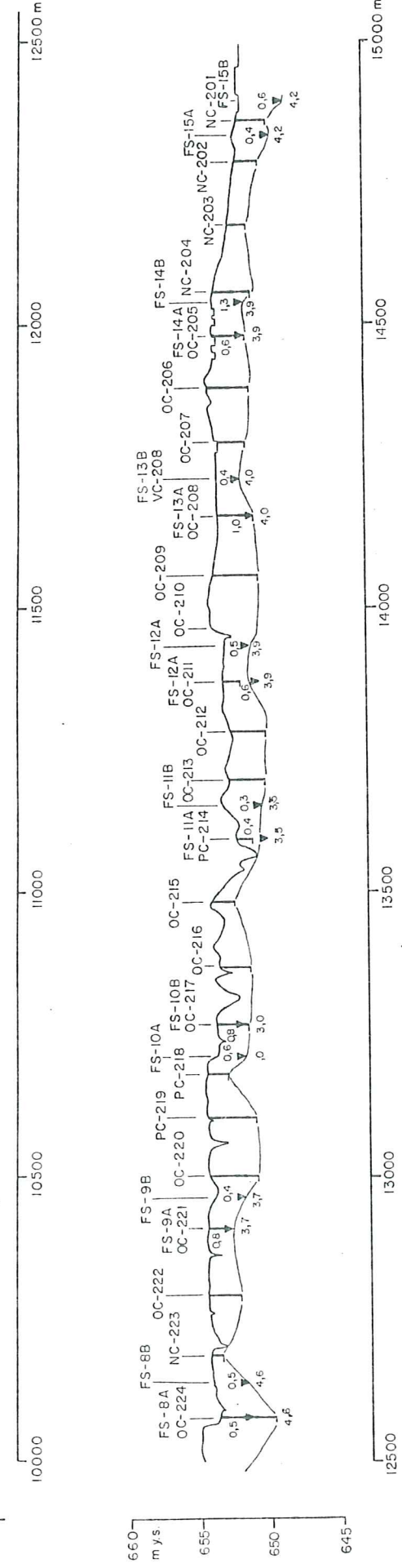
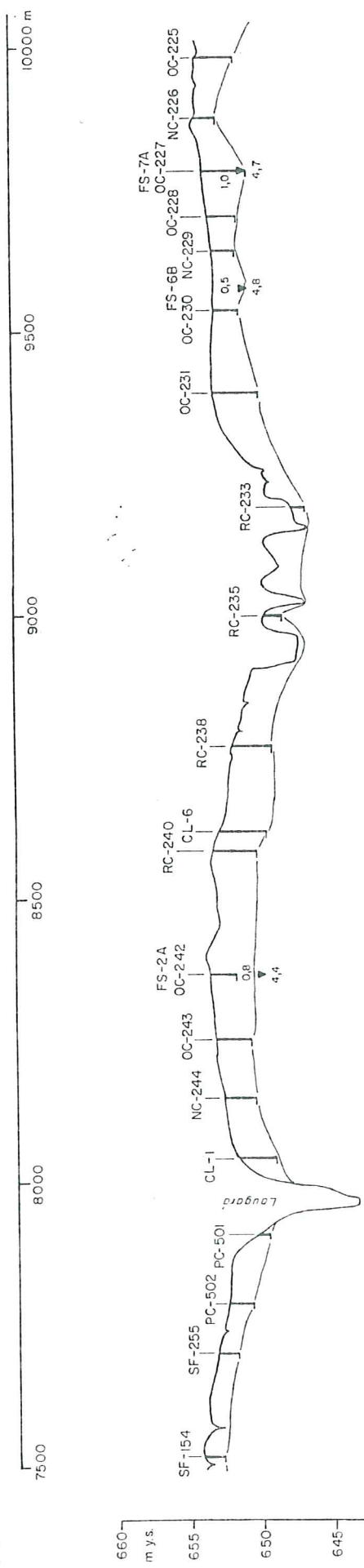
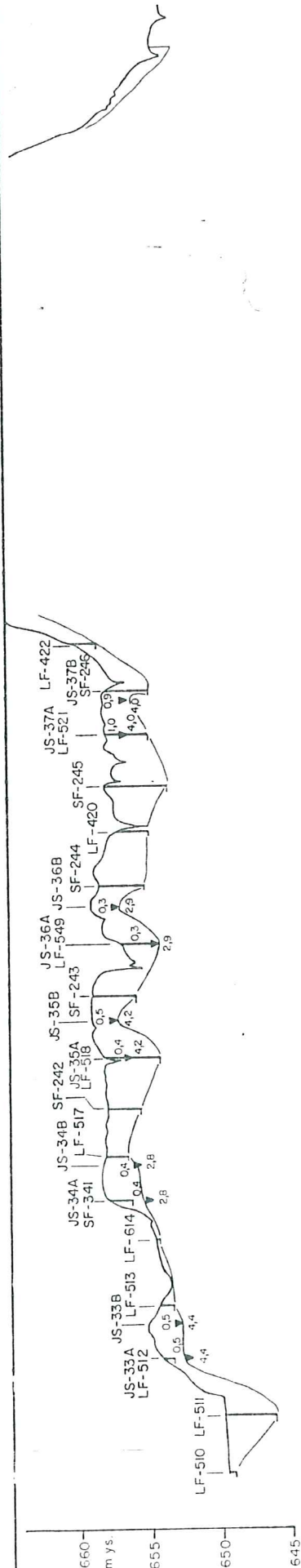
Hins vegar má leggja skurðinn um lægðir og vötn (Öxarárvötn, Langavatn o.fl.) í Eyrarselsvatn en þar yrði hallinn á skurðinum mun minni og straumhraðinn minni en 0,6 m/sek.

Hér með fylgir langsnið af skurðinum (báðum leiðum) og eru laus jarðlög áætluð út frá cobraborun, hljóðhraðamælingum og gryfjum. Víða er lausu lögunum skipt eftir því hversu auðgræf þau eru (áætlað út frá gryfjum og cobraborun) og er þá efra lagið væntanlega mjög laust í sér.

Víðast á skurðleiðinni var boruð a.m.k. þreföld lína af cobraholum og skurðurinn teiknaður í bugðum eftir þeirri leið. Þar af leiðir að skurðleiðin hittir ekki alltaf á einhverja þeirra hola sem boruð var í hverri röð. Þess vegna er mörgum holum varpað ofan á línu þannig að áætlun um laus jarðlög er að einhverju leyti meðaltal eða "interpolation". Milli borhola og hljóðhraðamælisniða er dregin ávöl lína án sérstakrar reglu. Þar sem hljóðhraði er mældur við cobraholu og niðurstöðum ber ekki saman er cobraholan látin ráða ef hún sýnir þykkari laus jarðlög, en meðaltal af niðurstöðum sýni hljóðhraðamælingin dýpra niður á fast.

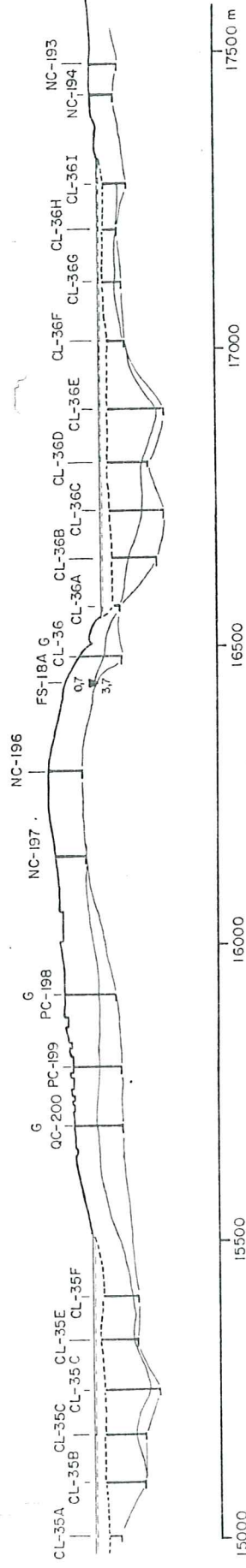
Óviða gefa mælingar tilefni til að skipta lausu jarðlögunum eftir hljóð-  
hraða þótt þess séu dæmi enda var ekki búist við því að finna víða lög  
af jökulruðningi á heiðinni.



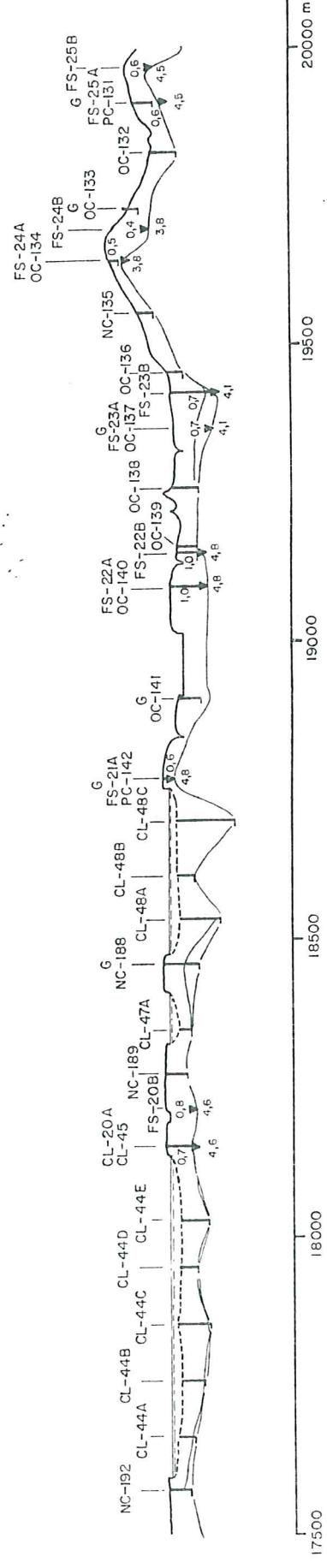




660  
m ys.  
650  
650  
645



660  
655  
650  
645



660  
655  
650  
645

