

**Hitaveita Akraness og Borgarfjarðar. Könnun  
á þykkt og gerð lausra jarðlaga við  
Andakílsá og Andakílsvirkjun**

**Ágúst Guðmundsson**

**Greinargerð ÁG-80/01**

Hitaveita Akraness og Borgarfjarðar

Könnun á þykkt og gerð lausra jarðlaga við Andakílsá hjá Andakílsvirkjun.

Hinn 9. apríl 1980 gerði Orkustofnun, að beiðni verkfræðistofu Sigurðar Thoroddsen, könnun á lausum jarðlögum þvert yfir eyrar Andakílsár um 300 m neðan við stöðvarhús Andakílsárvirkjunar. Boraðar voru 11 holur með COBRA-bor og er getið til um efni og eiginleika jarðgrunnsins eftir hegðun borunar (holurnar eru merktar AN-1 til AN-11 á meðfylgjandi mynd).

Staðhættir eru þannig, að norðan við ána eru malareyrar sem áin hefur lagt af sér, en sunnan árinna er mjó framræst mýri, upp að hæð sem er gamall sjávarkambur, gerður úr mól. Í malareyrnum við ána eru hnellingar, sem ná líðlega hnefastærð. Við borunina kom í ljós að lausu jarðlögin eru u.þ.b. 4 m þykk að jafnaði og að langmestu leyti gerð úr mól (sjá meðfylgjandi mynd). Þó er veikleikalag í mölinni um 50-100 m austan við ána og er það líklega leifar af gamalli mýri sem áin hefur sennilega grafið að miklu leyti í burtu en síðan hulið leifar mýrarinnar með mól. Þetta veikleikalag getur verið nokkuð útbreitt meðfram ánni og nokkur vinna að kortleggja það, enda líklega ekki þörf á því í þessu tilviki.

Undir malarlaginu er líklega mjög hart set, sem er sennilega úr móhellu. Borinn gekk mjög illa í þetta harða botnlag, sem virðist vera nokkurn veginn samfelld undir öllu þversniðinu. Líklega er þetta botnlag sömu gerðar og setlög sem hafa verið hljóðhraðamæld u.þ.b. 1 km neðar á norðurbakka Andakílsár og er hljóðhraði setlaganna þar 1,5-2,1 km/s.

*Egúst Guðmundsson.*



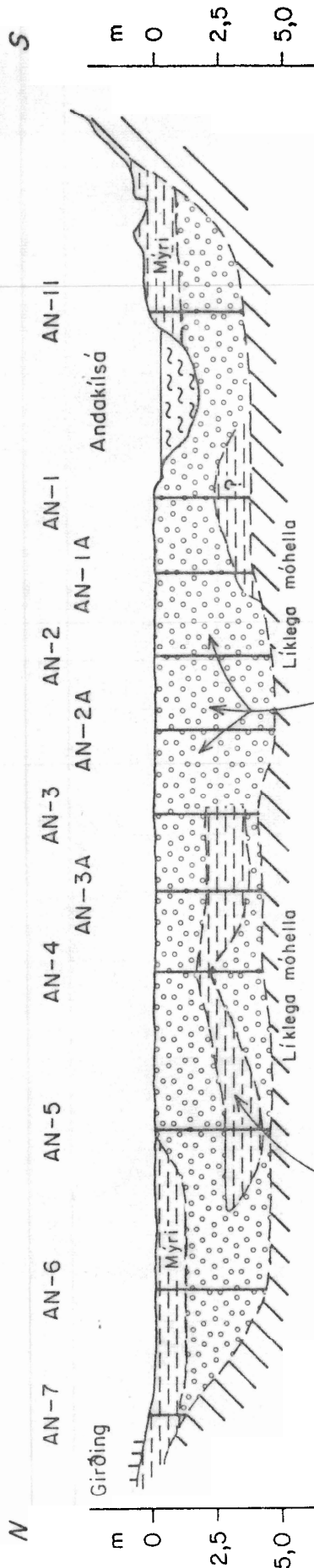
Jarðlagasnið við Andakílsá um 300 m  
neðan við Andakílsárvirkjun

80.04.II.

Ág.G / GSJ

B - 26

F. 19522



Ármöl með líðlega hnefastórum hnullungum

Líklega gömul mýri sem áin hefur rofið og síðan grafið undir mól

SKÝRINGAR :

- AN-5 Cobra hola
- Mýrajarðvegur
- Móbella ?
- Ármöl



Cobra borun við Andakílsá

80.04.14.

Ág.G/GSJ

B - 26

F. 19525

